

PS 1

vysekání spár na hloubku 5-7 cm  
očištění tlakovou vodou  
spárování hloubky 7 cm  
v ploše 30%

Srovnávací rovina  
Staničení v km

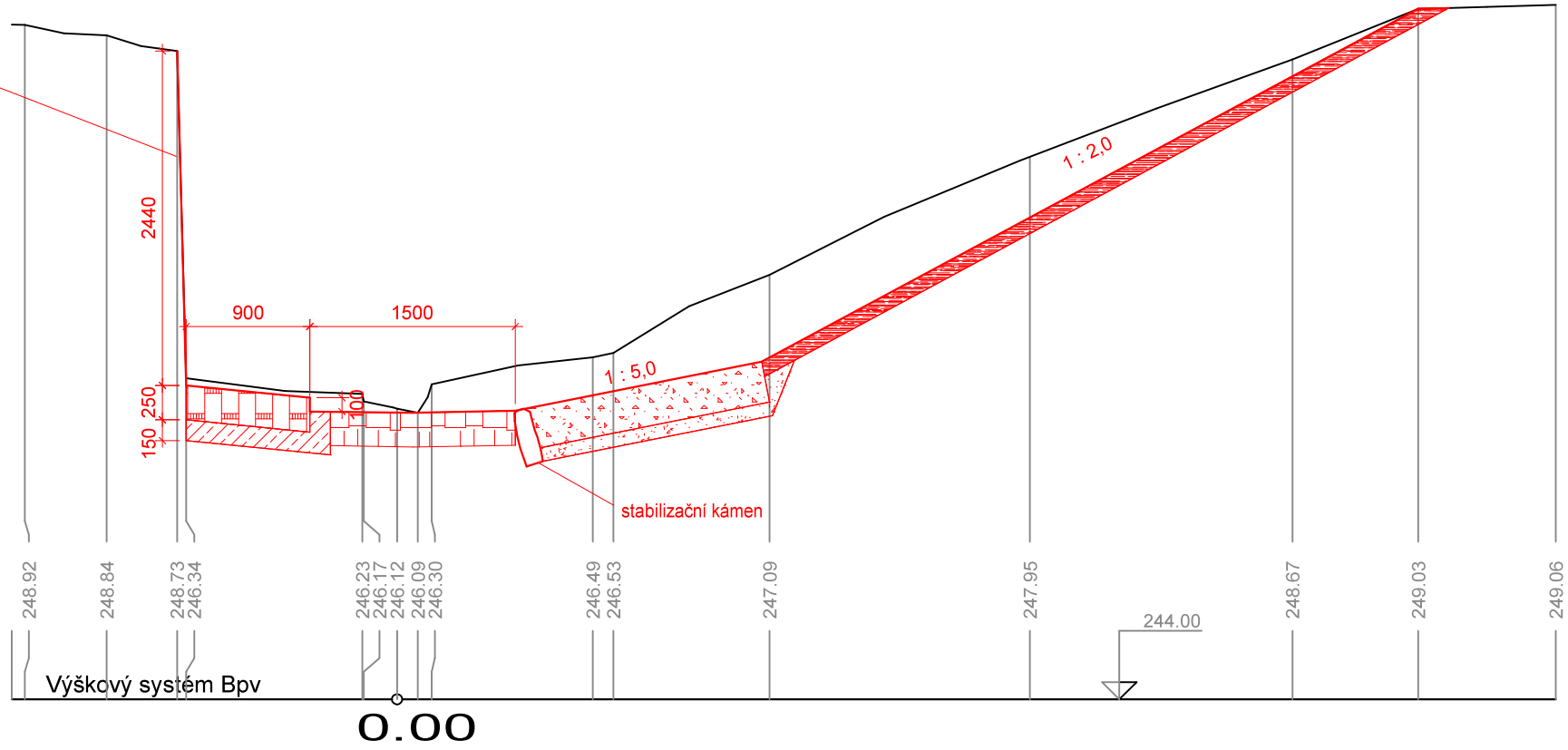
Staničení v m

PS 2

vysekání spár na hloubku 5-7 cm  
očištění tlakovou vodou  
spárování hloubky 7 cm  
v ploše 30%

Srovnávací rovina  
Staničení v km

Staničení v m



Legenda:

- stávající stav
- navržený stav
- kamenná dlažba do betonu/kamenné zdivo
- betonová konstrukce
- kamenný zához s urovnáním líce
- štěrkopískový podsyp
- ohumusování a osetí



Akce:	č. 239160016 Stebenka 10185609, Turnov, rekonstrukce koryta toku, ř. km 0,370 - 2,000		
Stavebník:	Povodí Labe, státní podnik, Víta Nejedlého 951/8 Slezské Předměstí, 500 03 Hradec Králové		
Místo stavby:	Vodní tok - Stebenka, obec Turnov, k. ú. Turnov		
Stupeň dokumentace:	Dokumentace pro vydání rozhodnutí o umístění stavby		
Datum:	Číslo projektu:	Paré:	
3.2022	3-1/2022		
Vypracoval:	Ing. Tomáš Pecival, Ph.D. Unhošťská 1629, 253 01 Hostivice		
Název výkresu:	VZOROVÉ PŘÍČNÉ ŘEZY ÚSEKEM 1		
Měřítko:	Čísl.výkr.:	Změna:	
1 : 50	D.2.1	-	