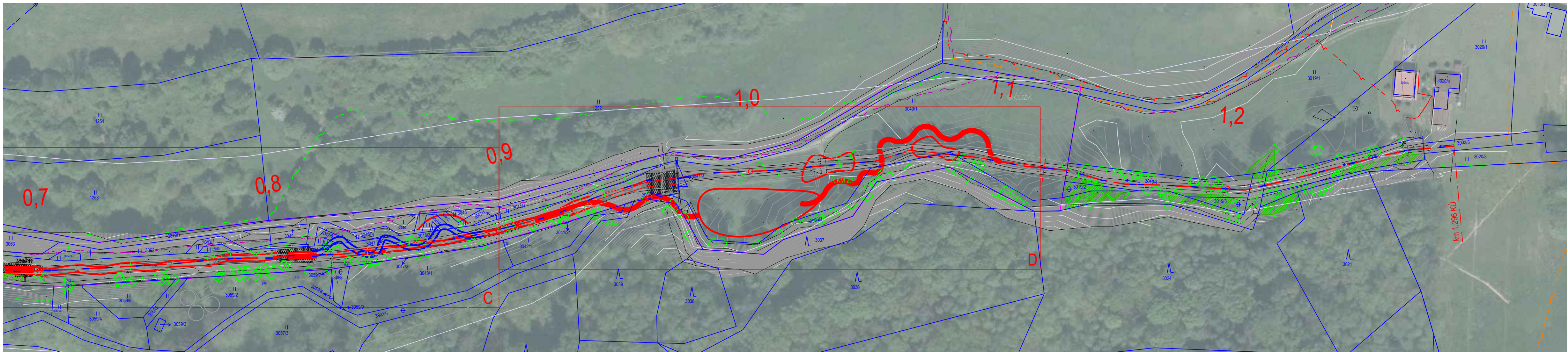
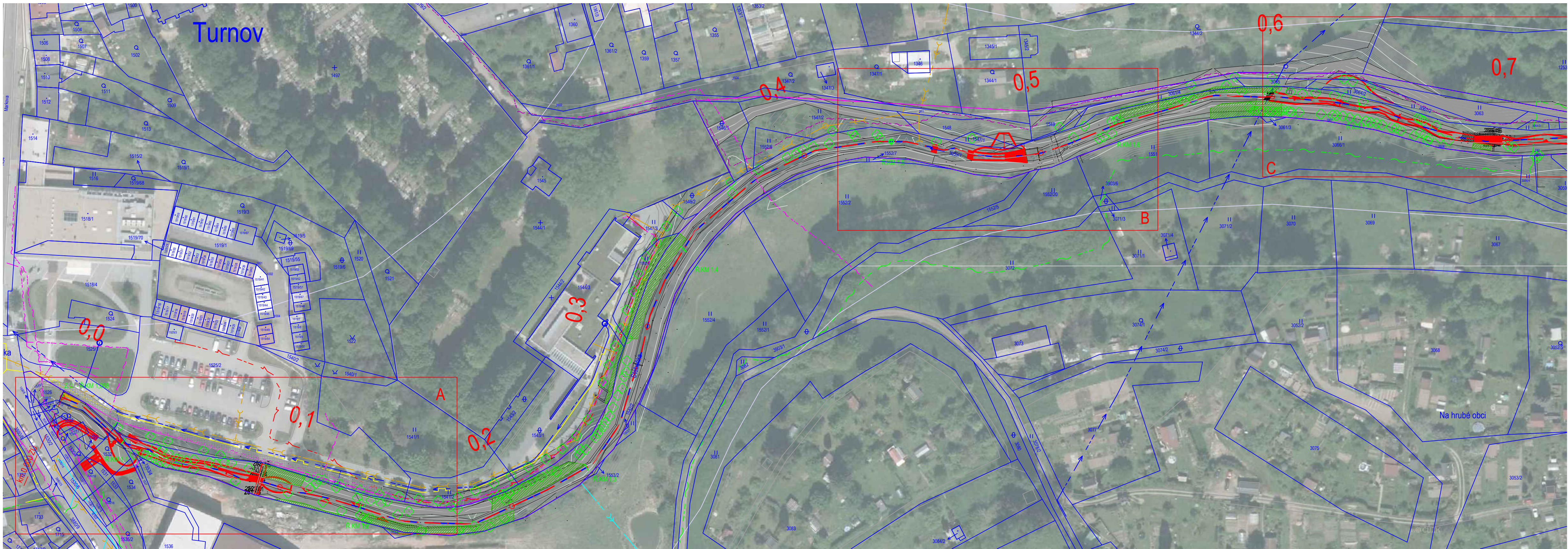


CELKOVÝ SITUAČNÍ VÝKRES

MĚŘÍTKO: 1:1000

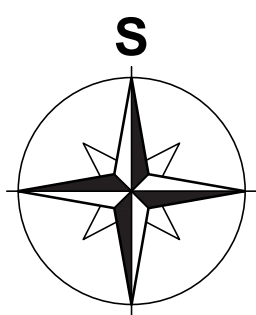



LEGENDA:

- NÁVRH
- POLYGON IDENTIFIKACE MAJETKOPRÁVNÍCH VZTAHŮ
- STÁVAJÍCÍ STAV
- ZAMĚŘENÍ - VRSTEVNICE PO 0,1 m
- ZAMĚŘENÍ - VRSTEVNICE PO 1,0 m
- STROMY
- POLYGONY KERŮ
- CHODNÍK
- ZÁVAZOVACÍ ZDI, PEVNÉ PRVKY VE DNĚ TOKU
- OSA TOKU DLE POVODÍ
- STANIČNÍ DLE POVODÍ
- KATASTR NEMOVITOSTÍ

LEGENDA IS:

- Sdělovací vedení - CETIN, a.s. - metalický kabel
- Sdělovací vedení - CETIN, a.s. - optický kabel
- Sdělovací vedení - T-Mobile Czech Republic, a.s.; České Radiokomunikace, a.s. - optický kabel
- Sdělovací vedení - T-Mobile Czech Republic, a.s. - optický kabel
- Sdělovací vedení - České Radiokomunikace, a.s. - optický kabel
- Elektrické podzemní vedení NN do 1 kV - ČEZ, a.s.
- Vedení STL plynovodu - GasNet, s.r.o.
- Vedení vodovodu - Severočeské vodovody a kanalizace, a.s.
- Vedení splaškové kanalizace - Severočeské vodovody a kanalizace, a.s.
- Vedení dešťové kanalizace - Severočeské vodovody a kanalizace, a.s.



polohový souřadnicový systém S-JTSK výškový systém - Bpv	
 <b>ENVICONS s. r. o.</b> Sídlo a provozovna společnosti: Hradecná 569 535 52 Písečná - Polabiny Tel. / FAX: +420 466 531 787 info@envicons.cz - www.envicons.cz	
Datum / Date 01/2020	
Zadání 2. / Job No. 412019	
Stupeň / Stage STUDIE	
Kraj / Region Pardubický	
Stavební úřad / Building Authority MÚ Turnov	
Katastrální území / Cadastral Area Turnov	
Objednatel / Client Město Turnov	
Autor / Project <b>Stebenka - revitalizace toku</b>	
Stavební objekt / Building construction	
Název / Title <b>CELKOVÝ SITUAČNÍ VÝKRES</b>	
Zodpovědný projektant / Responsible designer Ing. Štěpán Plodek	
Kontroloval / Checked by Ing. Jiří Šubrt	
Návrh vypracoval / Elaborated by Ing. Jiří Šubrt	
Měřítko / Scale 1:1 000	Seznam / Copy
Výkres 2. / DWG No. 01.0	