



KOMPLEXNÍ ŘEŠENÍ PRO VODU A KRAJINU



STEBENKA – REVITALIZACE TOKU

ZADÁNÍ:

- Celkovým cílem je vytvoření poloparkové úpravy tak, aby plnila funkci relaxační v podobě vytvoření vhodných míst k odpočinku a s důrazem na přístup k vodní hladině
- Budou navrhovány přírodě blízké úpravy vodního toku (viz metodický materiál citovaný níže)
- Zohlednění průběhu existující cyklostezky podél toku
- Odstranění migračních překážek na toku - nahrazení stupňů balvany
- Rozčlenění kynety toku tak, aby vytvořila vhodné podmínky pro biologické oživení toku.
- Prověření možnosti odstranění jízku a posouzení návazných řešení (nutnost "prodloužení" toku nad jízkem apod.)
- Prověření možnosti akumulace vody (vodní nádrž u lyžařského areálu Struhy) na pozemcích města, event, pozemcích lyžařů
- Úprava břehů vodního toku spojená s návrhem doprovodné vegetace.
- Umístění nášlapných kamenů umožňující přechod vodního toku
- Vytvoření boční tůně, umožnění přístupu k tůni
- Na louce možnost vytvoření drobného meandru podél lesa na levém břehu potoka či tůně

Průzkumné práce a podklady:

- Geodetické zaměření
- Pasportizace zeleně
- Biologický průzkum a hodnocení
- Chemický rozbor zemin
- Data ČHMÚ
- IGP průzkum
- Identifikace inženýrských sítí

Biologický průzkum

název druhu	Podmínky k omezení či úplnému zamezení negativního vlivu realizace.
Pérovník pštrosí (<i>Matteuccia struthiopteris</i>)	Bez vlivu. Revitalizací Stebenky nebudou dotčeny plochy s výskytem pérovníku pštrosího.
Mihule potoční (<i>Lampetra planeri</i>)	Nebude zasahováno do dna toku Stebenky (těžení sedimentu, těžení hlinitopísčitých a štěrkovitých náplavů). Práce v korytě toku budou provedeny mimo období tření mihulí (cca od dubna do června) a to v závislosti na teplotě vody (cca 17°C) .
Ledňáček říční (<i>Alcedo atthis</i>)	Bez vlivu. Do zájmového území zalétá za potravou.
Slavík tmavý (<i>Luscinia luscinia</i>)	Kácení dřevin bude probíhat mimo vegetační období dřevin, tedy v termínu od 1.11 do 31.3 roku.
Brkoslav severní (<i>Bombycilla garrulus</i>)	Kácení dřevin bude probíhat mimo vegetační období dřevin, tedy v termínu od 1.11 do 31.3 roku.
Lejsek šedý (<i>Muscicapa striata</i>)	Kácení dřevin bude probíhat mimo vegetační období dřevin, tedy v termínu od 1.11 do 31.3 roku.
Krahujec obecný (<i>Accipiter nisus</i>)	Kácení dřevin bude probíhat mimo vegetační období dřevin, tedy v termínu od 1.11 do 31.3 roku.
Rorýs obecný (<i>Apus apus</i>)	Kácení dřevin bude probíhat mimo vegetační období dřevin, tedy v termínu od 1.11 do 31.3 roku.
Veverka obecná (<i>Sciurus vulgaris</i>)	Bez vlivu. V lokalitě nedojde k významnému kácení dřevin.

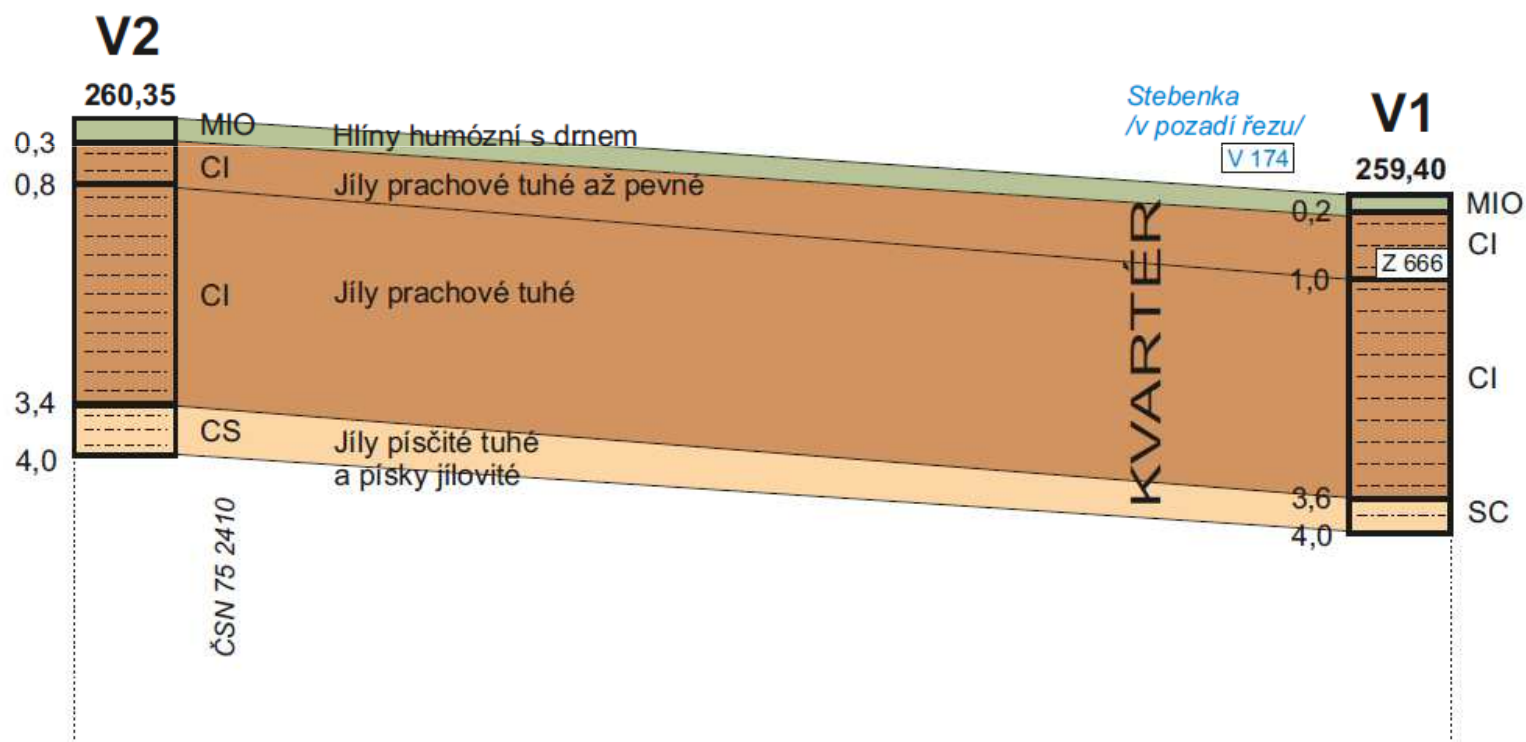
Chemický rozbor zeminy

Podle příl.č. 11 vyhl.č. 294/05 Sb. o podmínkách ukládání odpadů na skládky a jejich využívání na povrchu terénu (v platném znění) vlastnosti tohoto odpadu umožňují jeho využití na povrchu terénu, např. k terénním úpravám nebo k rekultivaci lidskou činností postižených pozemků.

IGP průzkum

- 2 sondy do hloubky 4 m
- 0,00 – 0,25 ornice
- 0,25 – 3,60 jíly prachovité tuhé až pevné
- 3,60 – 4,00 jíly písčité tuhé
- Podzemní voda nezastižena
- Povrchová voda – zásaditá, tvrdá, slabě uhličitánově agresivní XA1

IGP průzkum



Majetkoprávní vztahy

- 1537, 1553/4, 3047/6 – Kreysová Helena
- 3059/1 – Povodí Labe, s.p.
- 3064/2 a 3064/3 – Státní pozemkový úřad
- 3041/3, 3042/2 – SJM Plíva Jaroslav a Plívová Eva,
- 3040/4 – Kněbort Josef a Kněbort Vladimír
- 3903/2 – Lesy ČR, s.p.

Návrh úsek A

- Přístupy: rampa a schodiště
- Rozšíření vodního toku
- Zřízení pochůzná bermy
- Vyložení koryta toku balvany
- Nášlapné kameny
- Kamenné usměrňovače



KOMPLEXNÍ ŘEŠENÍ PRO VODU A KRAJINU

Úsek A





KOMPLEXNÍ ŘEŠENÍ PRO VODU A KRAJINU

Úsek A





KOMPLEXNÍ ŘEŠENÍ PRO VODU A KRAJINU

Úsek A





KOMPLEXNÍ ŘEŠENÍ PRO VODU A KRAJINU

Úsek A





KOMPLEXNÍ ŘEŠENÍ PRO VODU A KRAJINU

Úsek A



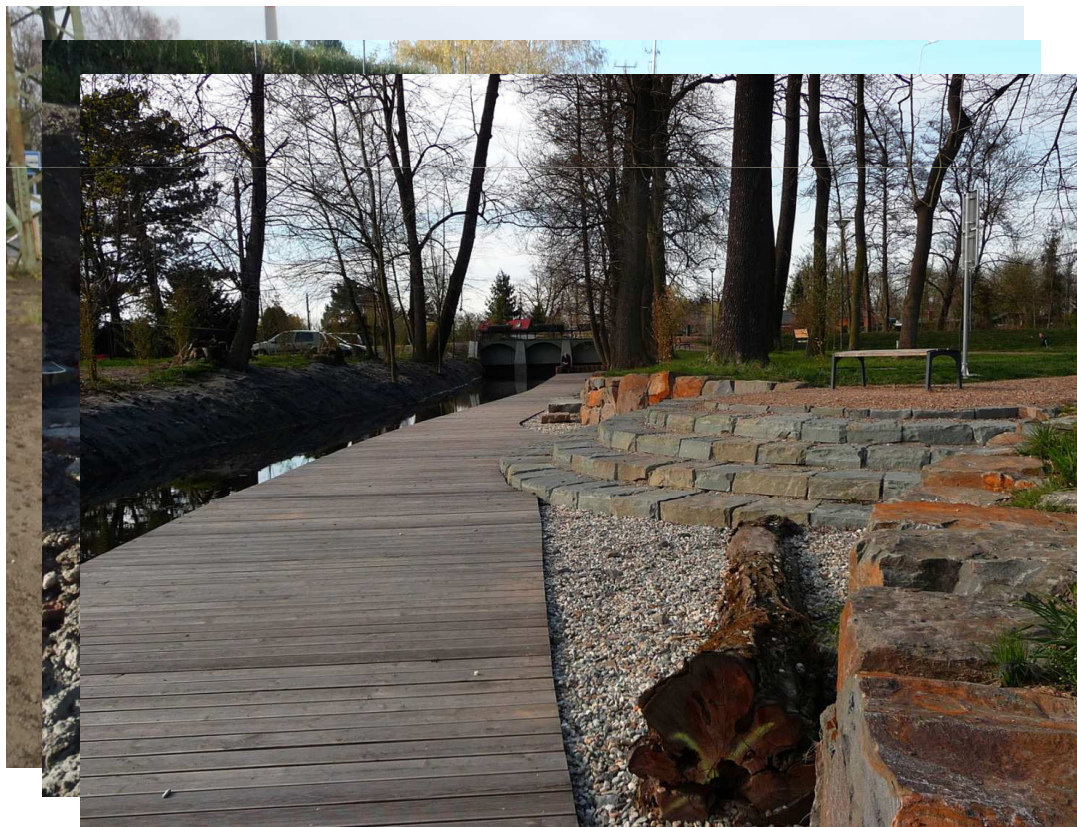
Úsek A – podobné úpravy



Úsek A – podobné úpravy



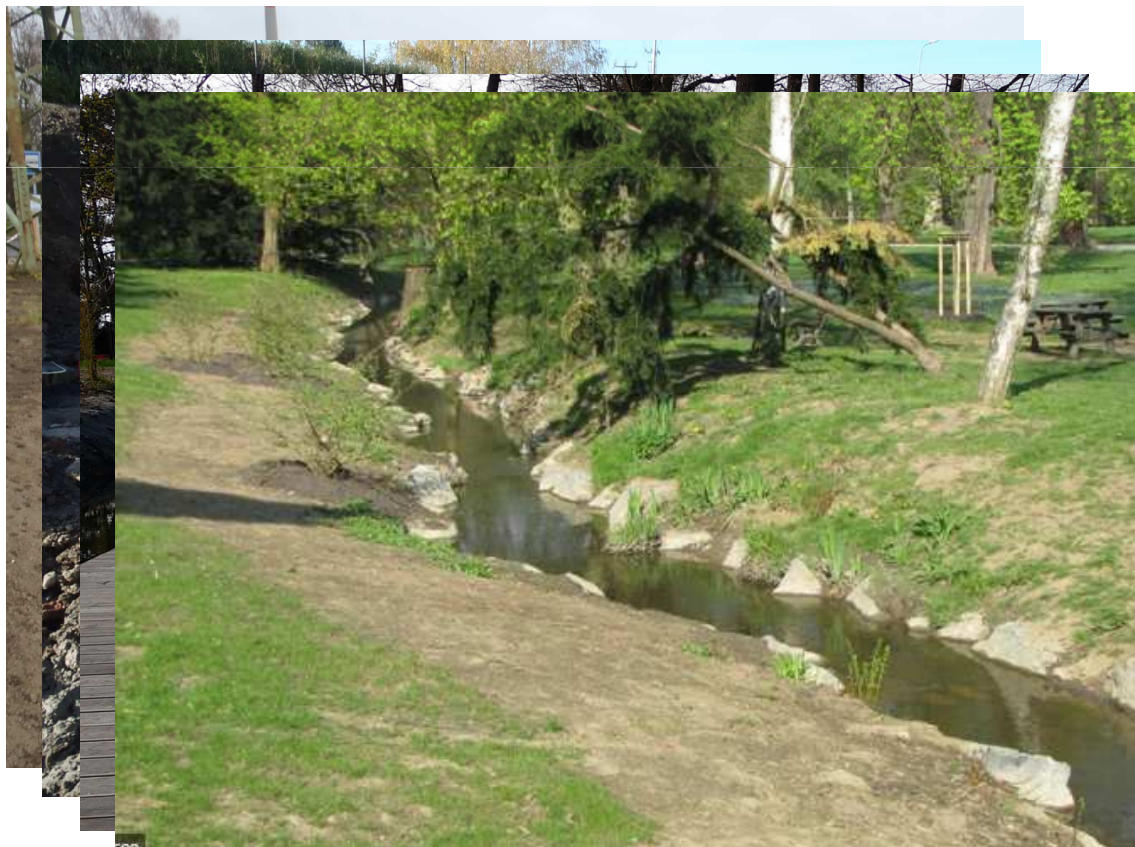
Úsek A – podobné úpravy





KOMPLEXNÍ ŘEŠENÍ PRO VODU A KRAJINU

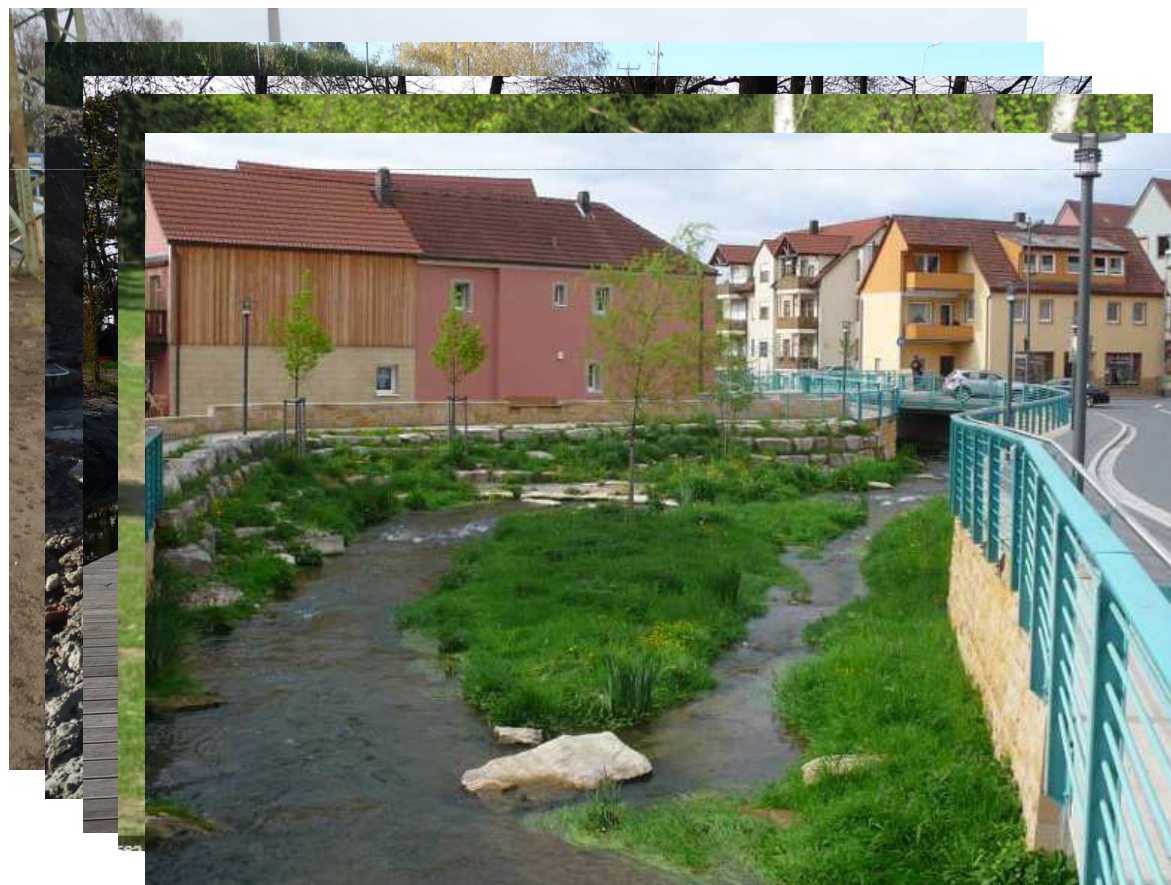
Úsek A – podobné úpravy



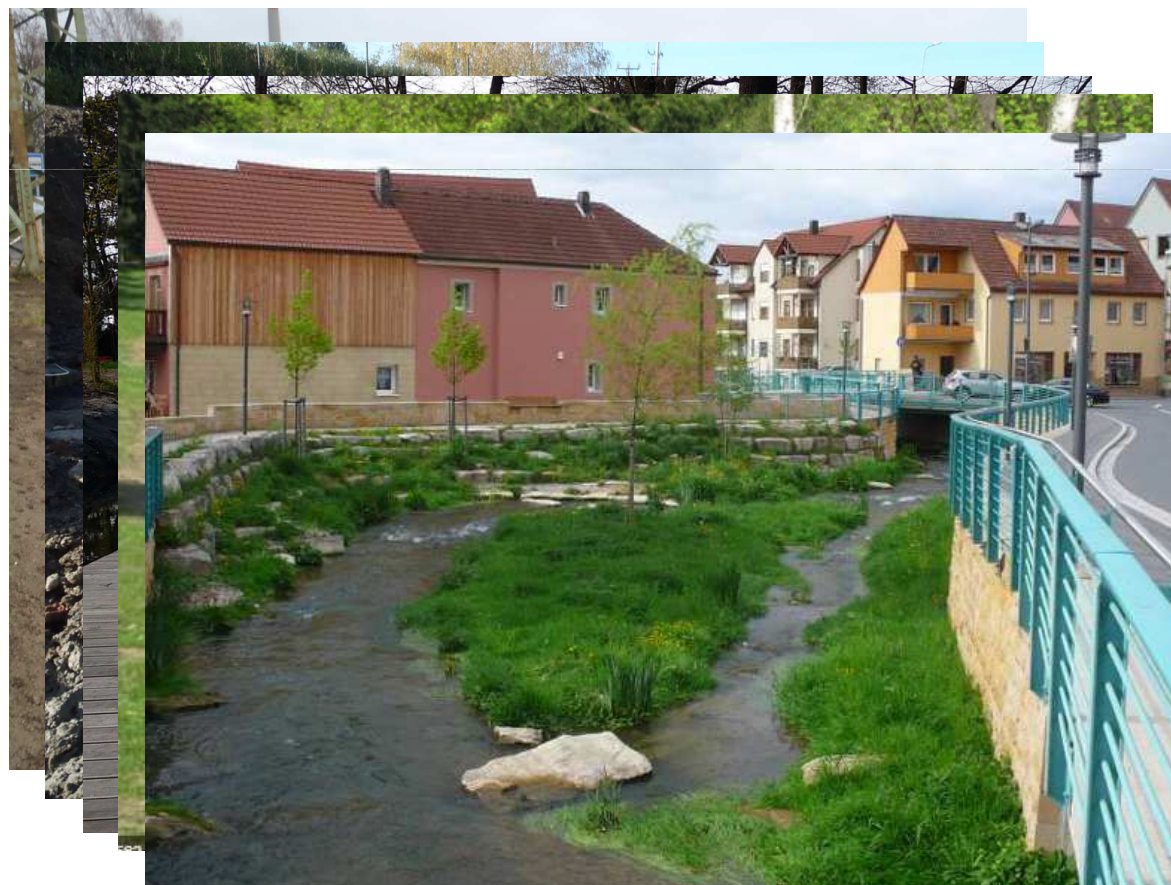


KOMPLEXNÍ ŘEŠENÍ PRO VODU A KRAJINU

Úsek A – podobné úpravy



Úsek A – podobné úpravy



Návrh úsek B

- Přístupy: schodiště
- Balvanitý skluz formou kaskády
- Zřízení pochůzná bermy
- Vyložení koryta toku balvany



KOMPLEXNÍ ŘEŠENÍ PRO VODU A KRAJINU

Úsek B





KOMPLEXNÍ ŘEŠENÍ PRO VODU A KRAJINU

Úsek B





KOMPLEXNÍ ŘEŠENÍ PRO VODU A KRAJINU

Úsek B





KOMPLEXNÍ ŘEŠENÍ PRO VODU A KRAJINU

Úsek B



Úsek B – podobné úpravy



Úsek B – podobné úpravy



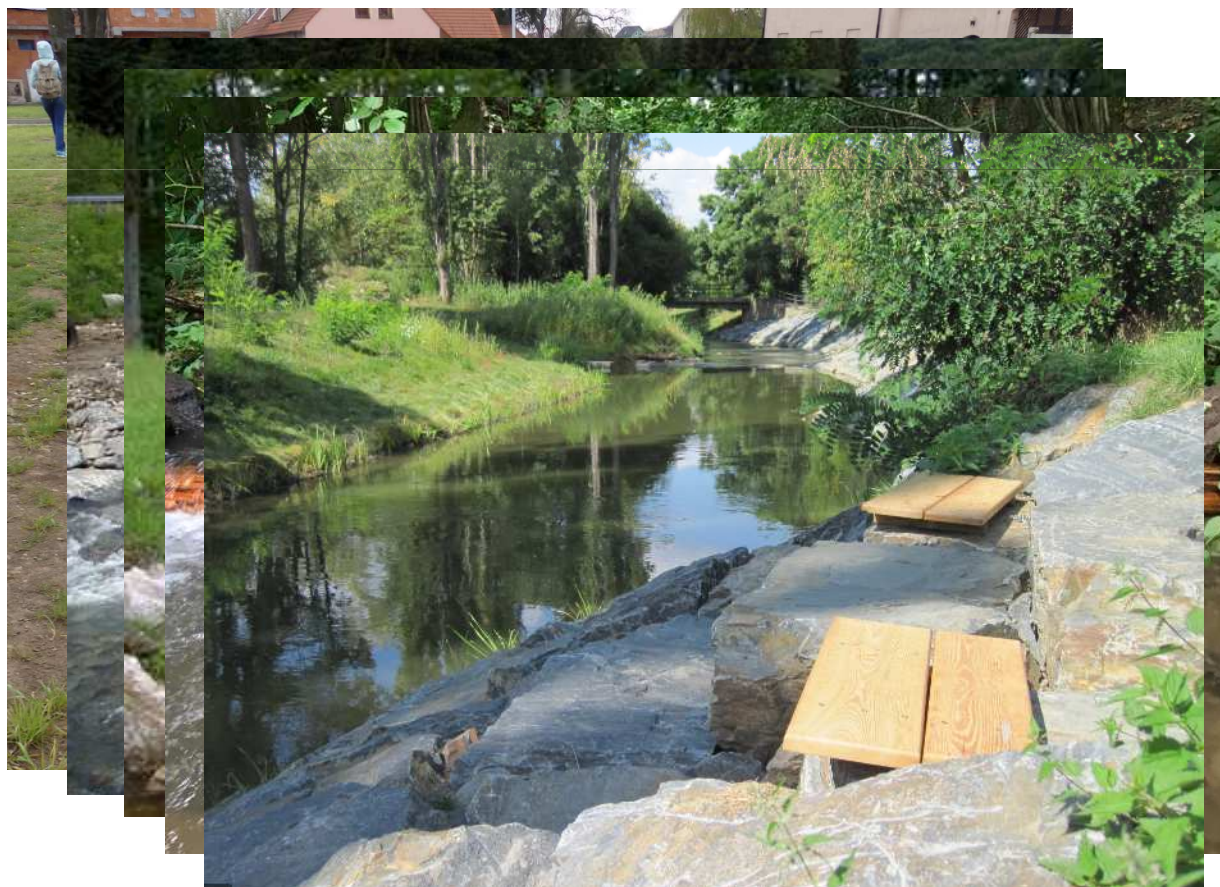
Úsek B – podobné úpravy



Úsek B – podobné úpravy



Úsek B – podobné úpravy



Návrh úsek C

- Vyložení koryta toku balvany
- Rekreační plochy
- Balvanitý skluzy
- Variantní řešení:
 - kameny v břehové hraně
 - rozvolnění toku meandry



KOMPLEXNÍ ŘEŠENÍ PRO VODU A KRAJINU

Úsek C





KOMPLEXNÍ ŘEŠENÍ PRO VODU A KRAJINU

Úsek C





KOMPLEXNÍ ŘEŠENÍ PRO VODU A KRAJINU

Úsek C





KOMPLEXNÍ ŘEŠENÍ PRO VODU A KRAJINU

Úsek C



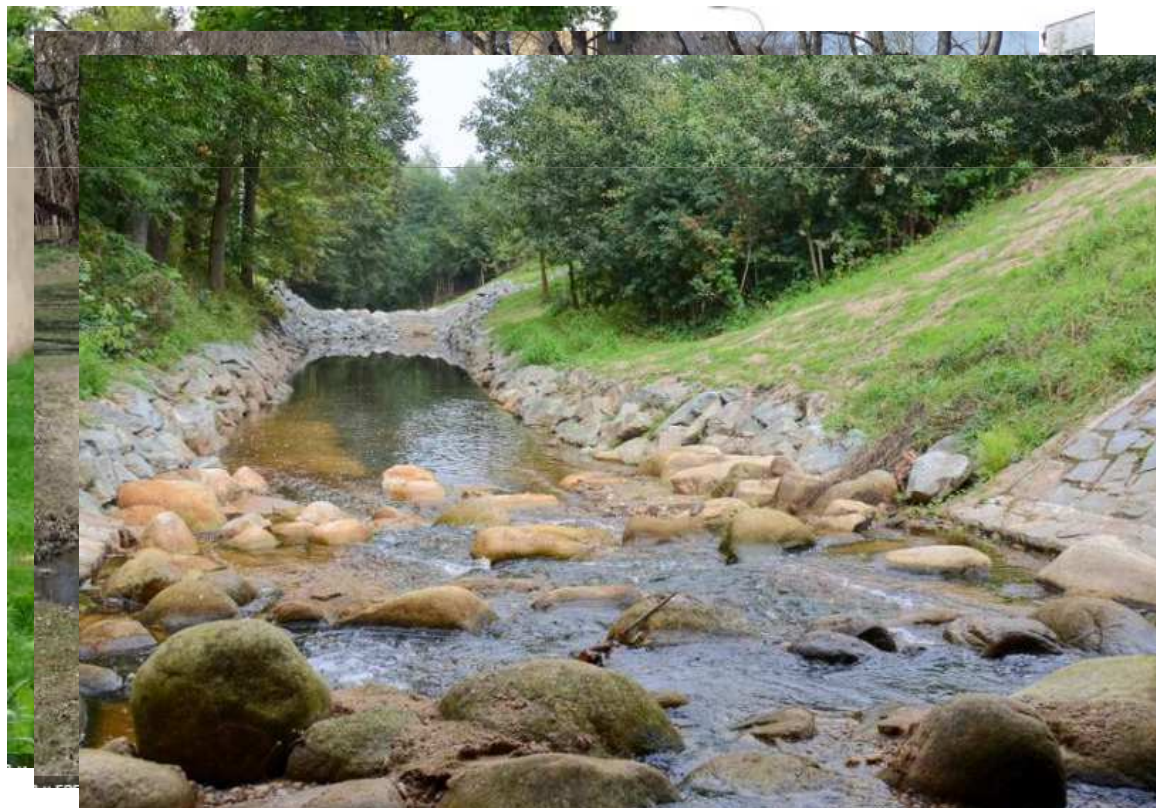
Úsek C – obdobná úprava



Úsek C – obdobná úprava



Úsek C – obdobná úprava



Návrh úsek D

- Nové přírodě blízké koryto
- Zřízení hlavní vodní plochy, a dvou doprovodných vodních ploch
- Balvanité koryto pro překonání velkého výškového rozdílu
- Zachování stupně pro převedení zvýšených průtoků



KOMPLEXNÍ ŘEŠENÍ PRO VODU A KRAJINU

Úsek D





KOMPLEXNÍ ŘEŠENÍ PRO VODU A KRAJINU

Úsek D





KOMPLEXNÍ ŘEŠENÍ PRO VODU A KRAJINU

Úsek D





KOMPLEXNÍ ŘEŠENÍ PRO VODU A KRAJINU

Úsek D



Úsek D – obdobné úpravy



Úsek D – obdobné úpravy



Úsek D – obdobné úpravy



Postup

- Zapracování připomínek z projednání a dokončení studie - leden 2020
- Projednání studie v komisi Města Turnova, s AOPK a se správcem vodního toku - únor 2020
- PD ve stupni DUR - duben 2020
- Dokončení Inženýrské činnosti - červen 2020
- Vydání rozhodnutí - září 2020



KOMPLEXNÍ ŘEŠENÍ PRO VODU A KRAJINU

Děkuji za pozornost