

Protokol z místního šetření o zjištění rozsahu povodňových škod způsobených povodní ze dne 18. září 2024

Číslo protokolu:

1 - 08 - 3.2.2

Správce vodního toku: POVODÍ Labe, státní podnik

Lokalita (k.ú., obec): Strážka - Roudnice n.L.

Vyhlášení 3. SPA dne: 15. 9. 2024

Vodní tok: Labe

Název: Nánosy - Plavební dráha (trvale)

oprava / rekonstrukce / obnova

ř. km od 667,5 do 808,3
v ř. km

Podmínky při prohlídce (vodní stav, průtok, počasí apod.): VS Mělník 286 cm 360 m³/s, Zataženo déšť 9°

A. Druh a rozsah závadného stavu - poruchy									
kód číselníku	poř. č.	popis	měrná jednotka	množství	odhad nákladů tis. Kč	B.* Druh a rozsah nápravného opatření	C.** Naléhavost nápravného opatření		
1	A1	nánosy, sedimenty v korytě, zdříž, nádrží,	m³	24 700	40 055	Bb	C1		
2	A2	břehová nátrž přirozeného koryta	m³						
2	A3	výmola za opevněním břehu, dna,	m³						
3	A4	břehové opevnění, včetně patky	m²						
3	A5	břehové zdi	m²						
3	A6	opevnění dna	m²						
4	A7	ochranná hráz břehová, inundační,	m³						
5	A8	stavební části jezu, přehrad,	m³						
6	A9	propust šterková, rybí	ks						
6	A10	manipulační uzávěr	ks						
6	A11	technologická část jezu, přehrad	ks						
6	A12	technické zázemí jezu, přehrad	ks						
7	A13	výmoly u příčných a stabilizačních objektů v korytech vodních toků	m³						
8	A14	součást vodního díla: pilíř břehový, středový	m³						
8	A15	poškození tělesa stabilizačního ho práhu, stupně	m³						
9	A16	dlažby do betonu na tělesech objektů	m²						
10	A17	ostatní							
10	A17	ostatní							
10	A17	ostatní							
10	A17	ostatní							
10	A17	ostatní							

Pod kód 10 Ostatní spadají údaje, které nelze zahrnout do předchozích 9 konkrétních ukazatelů. Jmenovitě specifikované práce vložte do samostatných vložených řádků pod 10.

- * Druh nápravného opatření:
- B1. provizorní zabezpečení poruchy
 - B2. dočasné zajištění funkce
 - B3. definitivní odstranění poruchy
 - B4. odstranění provizorního zabezpečení při povodni
 - B5. posudek
 - B6. ostatní

- ** Naléhavost realizace nápravného opatření:
- C1. v roce 2024 - neodkladná
 - C2. v roce 2025
 - C3. ostatní

Příčiny, okolnosti vzniku závadného stavu (popis):

Ke vzniku povodňové škody došlo v důsledku působení průtoku, který dosáhl Q 1 656 m³/s

Závažné důsledky trvání závadného stavu (popis):

Omezení průtočného průtoku a Labského vodní cesty

Na základě místního šetření konaného dne 2. 10. 2024 v Ústí nad Labem omise konstatuje, že výše uvedená škoda je způsobená povodní z období 17. - 20. 9. 2024, a s navrženým druhem nápravného opatření v předpokládaném rozsahu souhlasí.

Povodňová škoda BUDE – NEBUDE odstraňována dle § 83 písm. m) vodního zákona.

Účastníci:

orgán ochrany přírody:

Ing. Vladimír Jaroš
AOPK - LENKA LIBICHOVÁ

Podpis:

správce toku:

Ing. Lukáš Drahozal

Podpis:

vodoprávní úřad:

Karel Šimůnek
další přítomní

Ing. Veronika Topa Voronkova
Ing. Jana Pavlašová Jarošová
Tomáš Kuruc

Podpis:

Podpis:

Ing. Petr Plessney

Podpis:

předseda komise

Ing. Tomáš Křenek

Podpis:

stavební rozpočtář

Ing. Eva Morkesová

Podpis:

^{A1)} Nehodící se škrtněte

Přílohy dle příkazu:

- fotodokumentace
- nákres, situace
- potvrzení o SPA *
- potvrzení o nánosech *
- další *

Celkový odhad nákladů na realizaci opatření zaokrouhleno na celé tis. Kč

40 055

NÁNOS trvalé odstranění

MNOŽSTVÍ NÁNOSŮ 24 700

DRUH SEDIMENTU KAMENITÝ / ŠTĚRKOPÍSEK / BAHNO /

POD VODOU / NAD VODOU / ČIŠTĚNÍ KORYTA OPEVNĚNÉHO DO 0,3m HL.

ZPŮSOB TĚŽENÍ z plovací mechanizace

VYSÁKNOUT VE VZDÁLENOSTI / NEVYSÁKNOUT

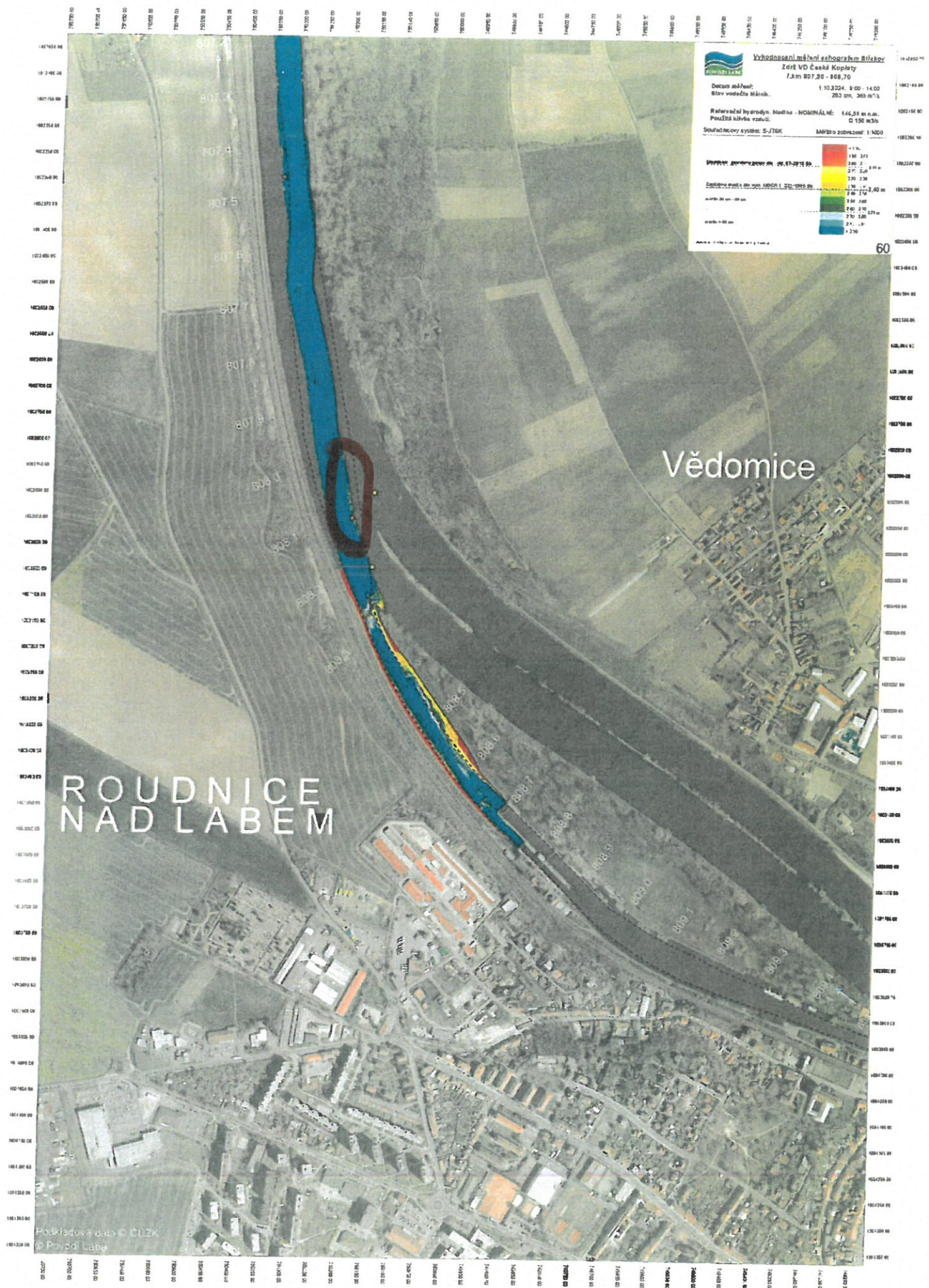
DOPRAVA LODÍ / AUTEM

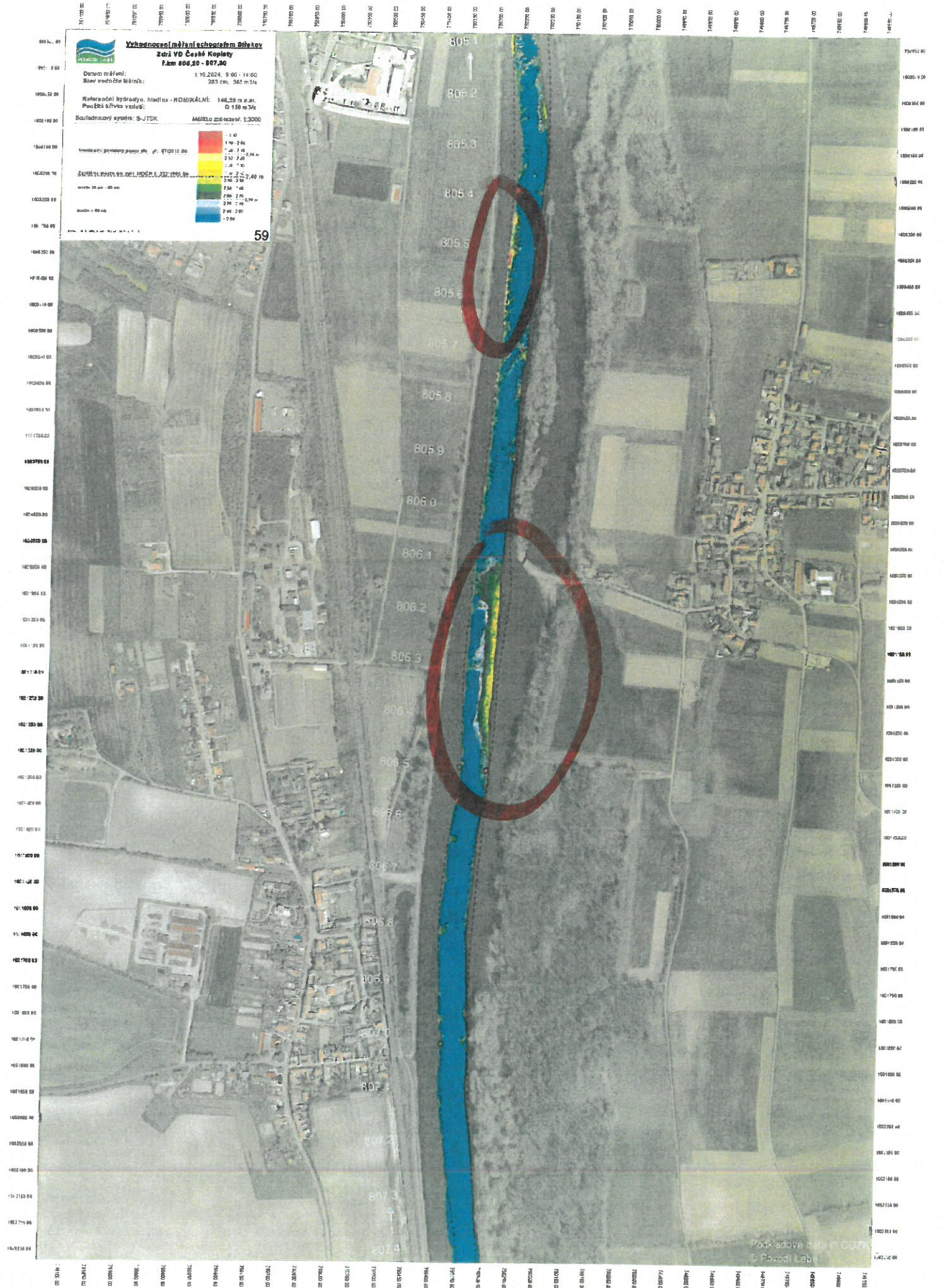
PŘÍJEZD po řece

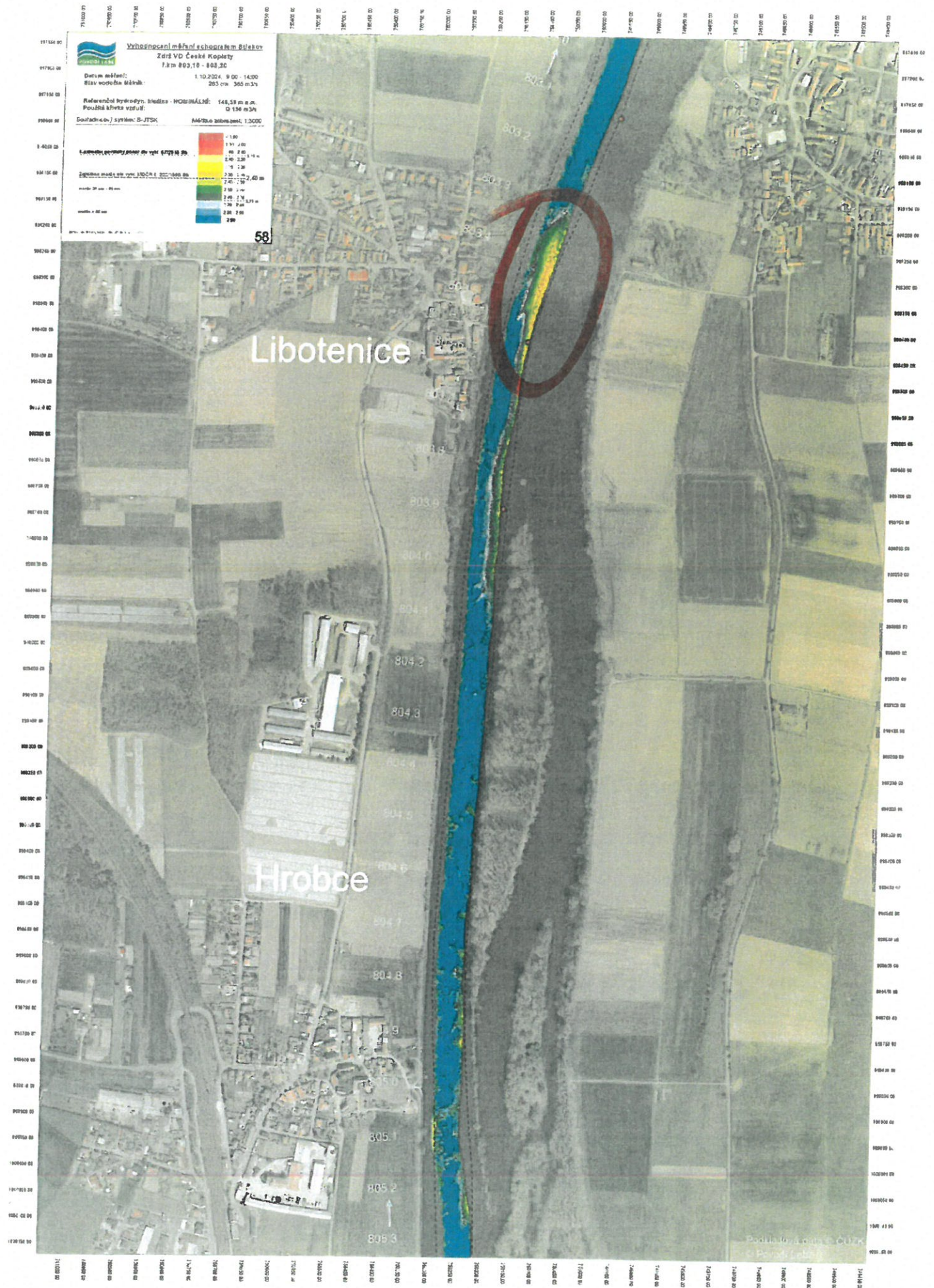
ODVOZNÁ VZDÁLENOST cca 15 km

POPLATEK 100-200 Kč

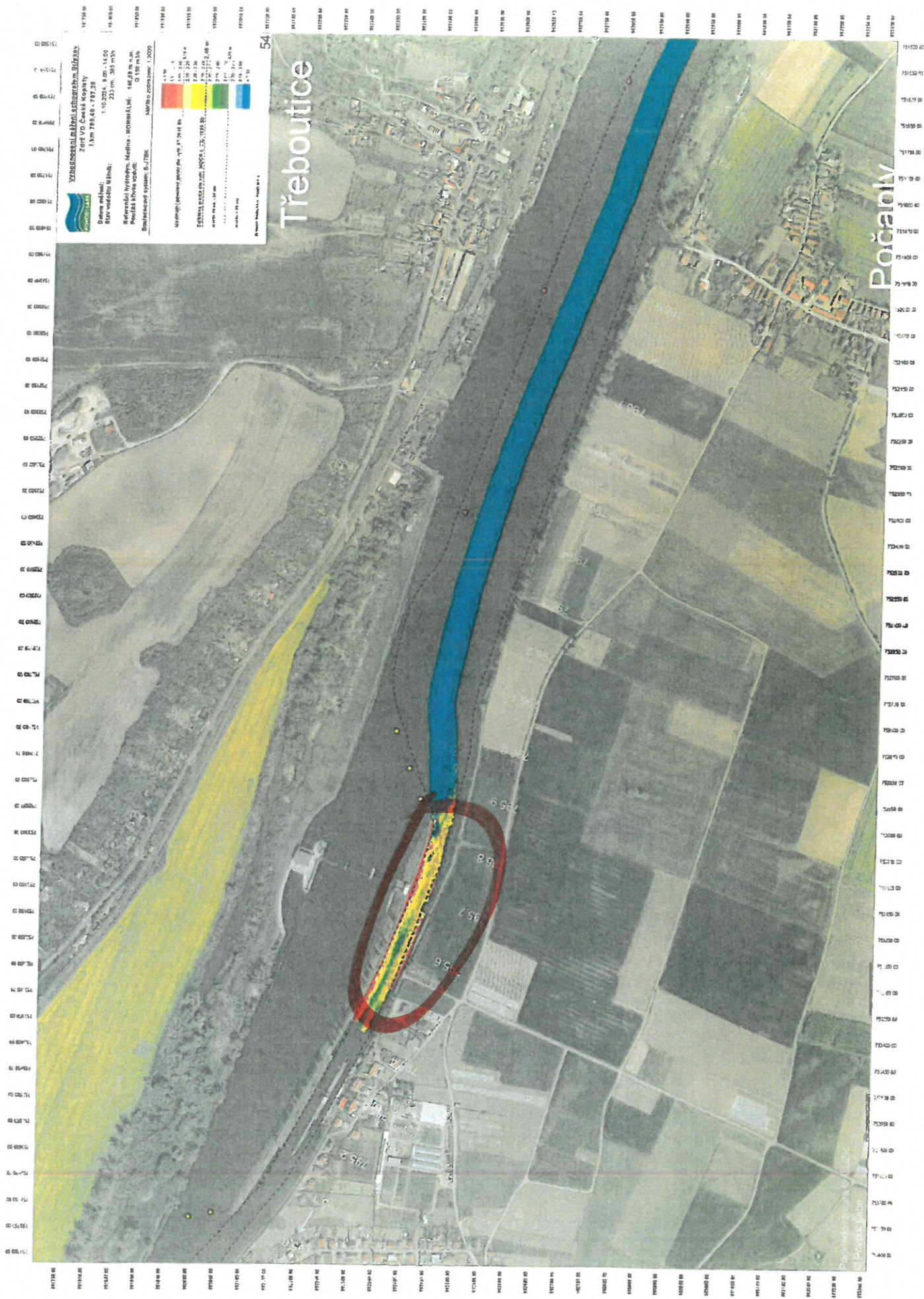
1-08-321

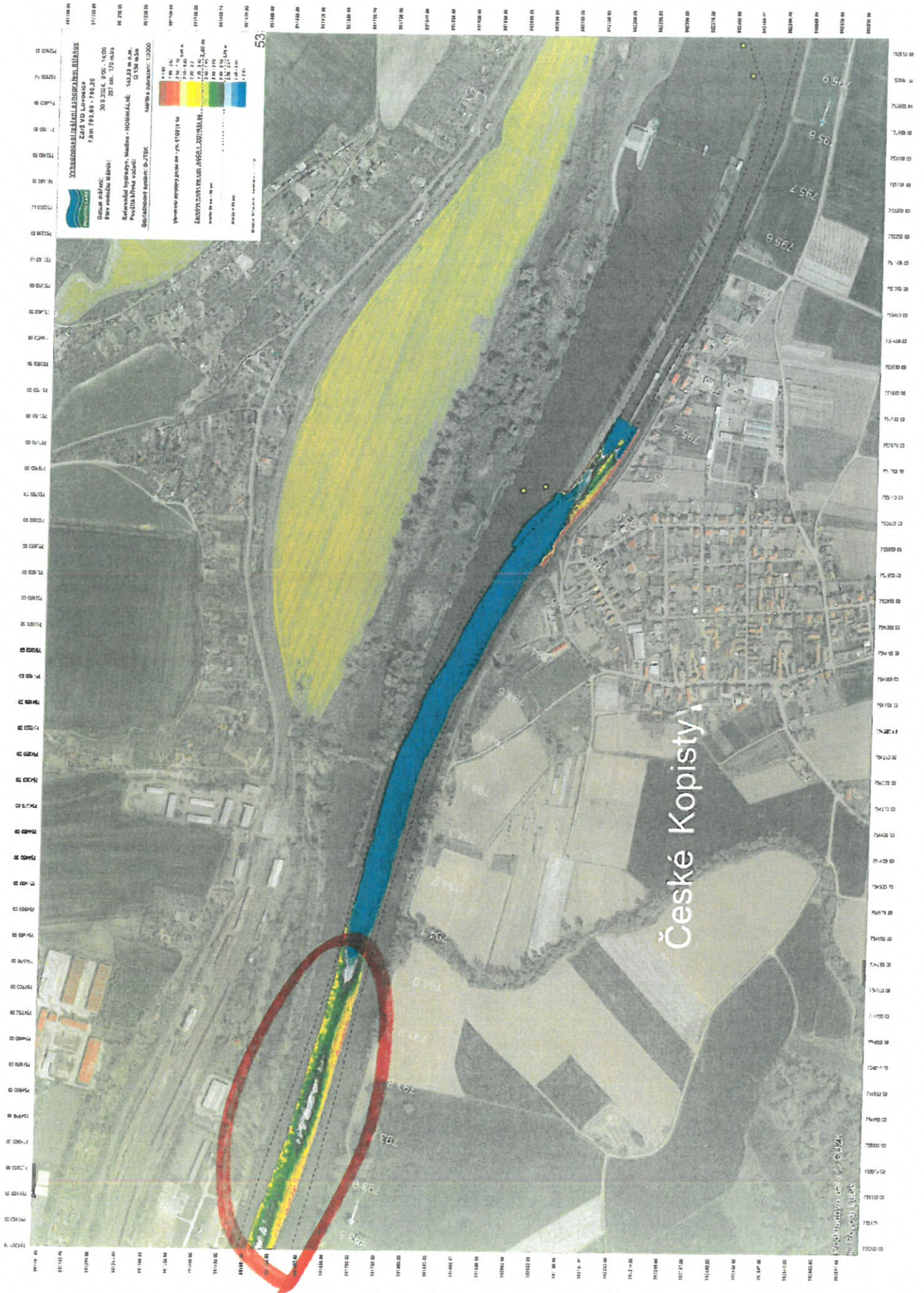




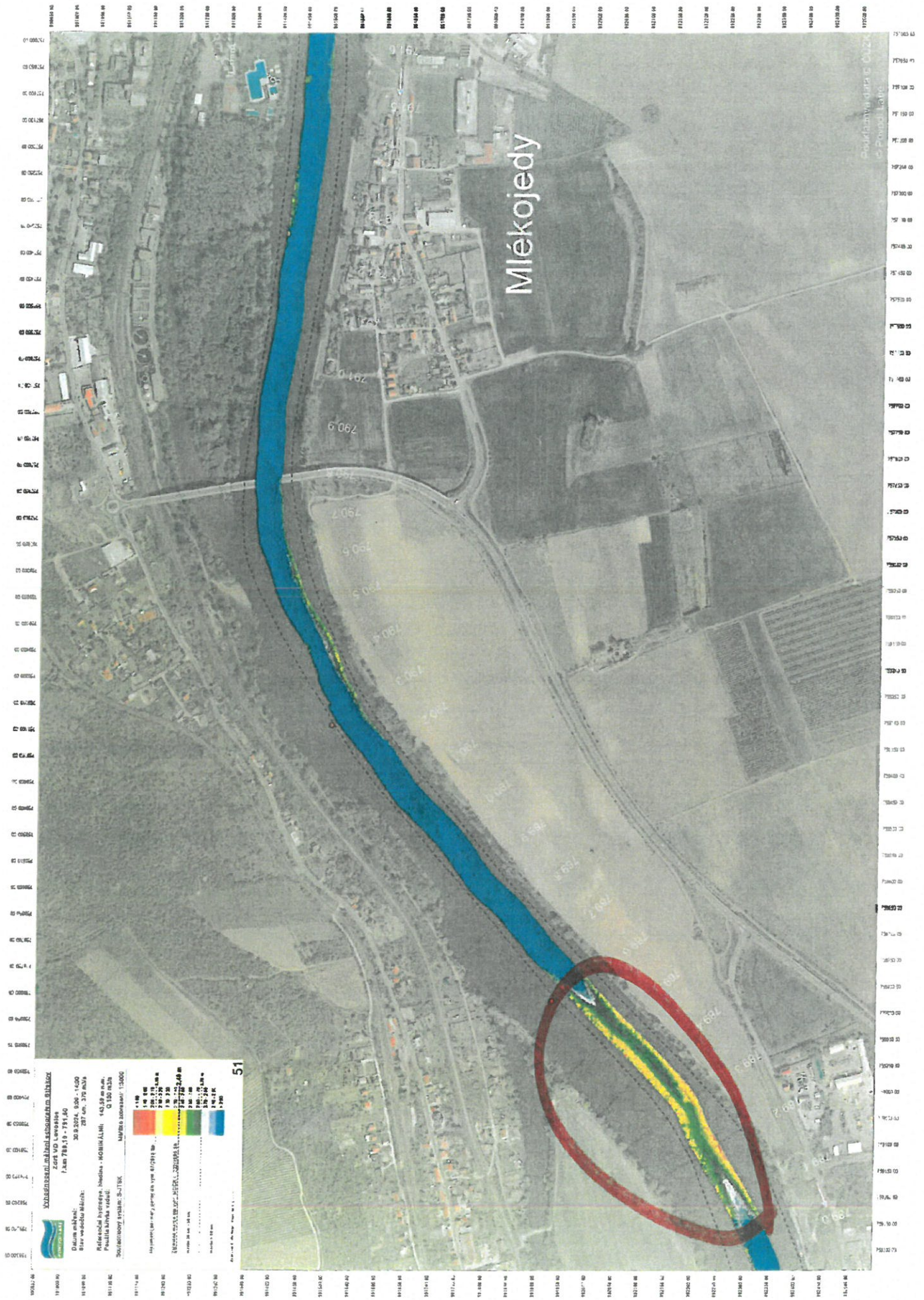


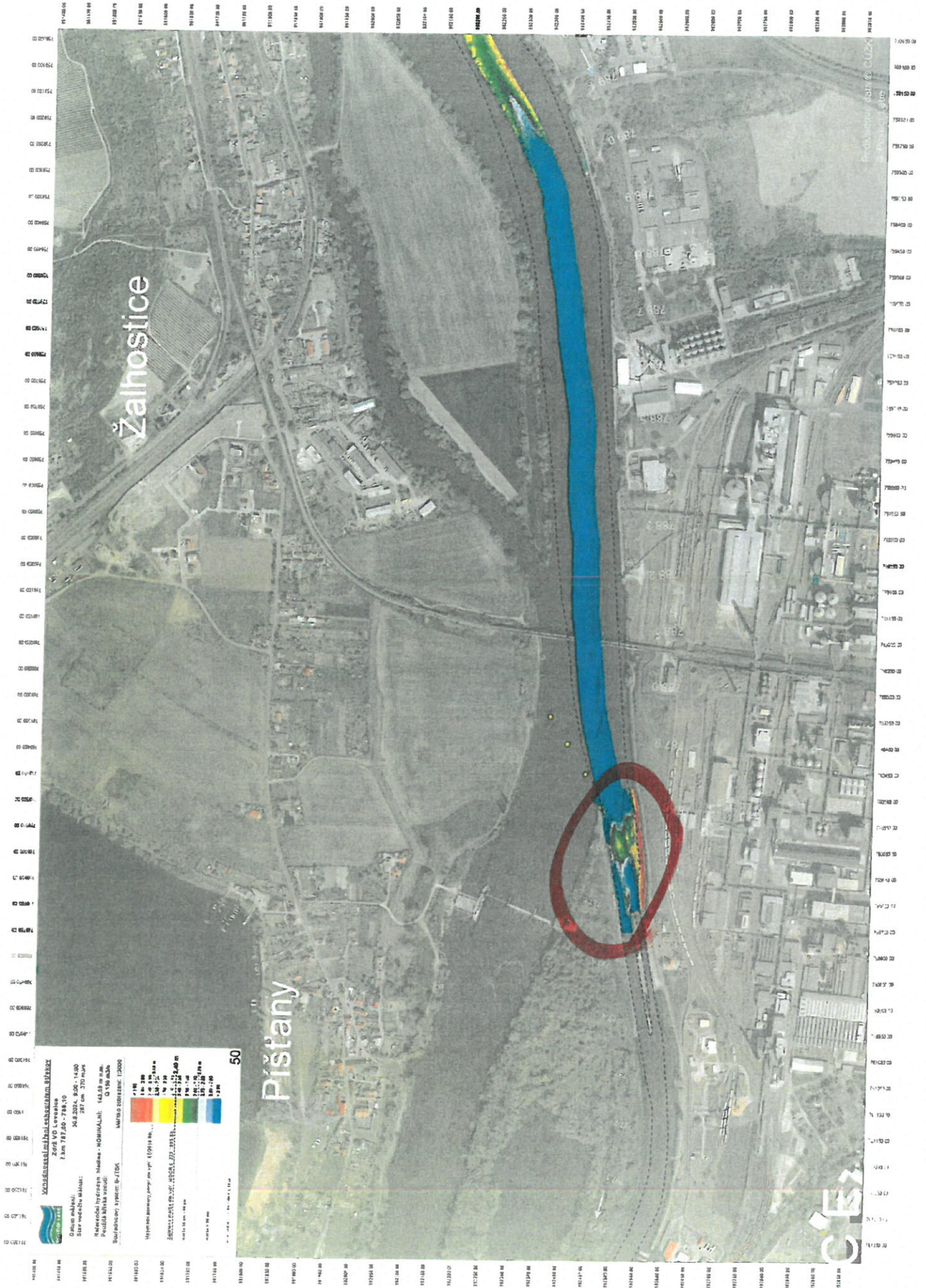
1-08-321











Číslo protokolu: 1-08-322

IDVT:10100002 - Labe řKM 767,500 - 808,300



Křenek

předseda komise: Ing. Tomáš Křenek