

Závěrečná zpráva

VD Bělá Třemešná

- potápěčský průzkum

PS Profi s.r.o.  
20. 11. 2024  
Zpracoval: Ing. Radek Jančar  
Jiří Hlubuček

## Obsah:

1. Objednatel
2. Předmět plnění
3. Termín plnění
4. Výsledky prací
5. Závěr
6. Příloha

### 1. Objednatel

Povodí Labe, s. p., Víta Nejedlého 951, 500 03 Hradec Králové

### 2. Předmět plnění

Průzkum stavu naplavenin česlí obtoků a základové výpusti.

### 3. Termín plnění

Práce byly provedeny dne 20. 11. 2011.

### 4. Výsledky prací

(314,41 m n. m., pot. Bíro)

**Pravý obtok** – horní hrana česlí byla v 10 m. Od hloubky 14 m (pravá strana) resp. 15 m (levá strana) začíná vrstva naplavenin (klacky, kmeny). Od 15 m jsou klacky promíchány s bahnem. Od česlí se vrstva bahna zvyšuje směrem do přehrady (cca 3 m od česlí až na hloubku 13 m).

Horní krycí česla jsou bez nánosů.

**Levý obtok** - horní hrana česlí byla v 10 m. Od hloubky 14 m (pravá i levá strana) začíná vrstva naplavenin (klacky, kmeny). Uprostřed se naplaveniny zvedají do hloubky 12 m. Vrstva naplavenin na česlích je v této části 30 cm. Od 14 m jsou klacky promíchány s bahnem. Od česlí se vrstva bahna zvyšuje směrem do přehrady (cca 2 m od česlí až na hloubku 12,5 m).

Horní krycí česla jsou bez nánosů.

**Základová výpust** - horní hrana česlí byla v hloubce 13 m. Od hloubky 14 m (pravá strana) začíná vrstva naplavenin (klacky, kmeny) a vede šikmo vzhůru k levé straně. Zde jsou nánosy na úrovni horní hrany česlí (13 m). Vrstva naplavenin je v horní části česlí cca 1 m od česlí a směrem ke dnu se zvětšuje.

Z průběhu průzkumu byla prořízena videodokumentace.

### 5. Závěr

Volná plocha svislých česlí obtokových tunelů je cca 60 %.

Volný prostor česlí spodní výpusti je cca 1 x 3 m.

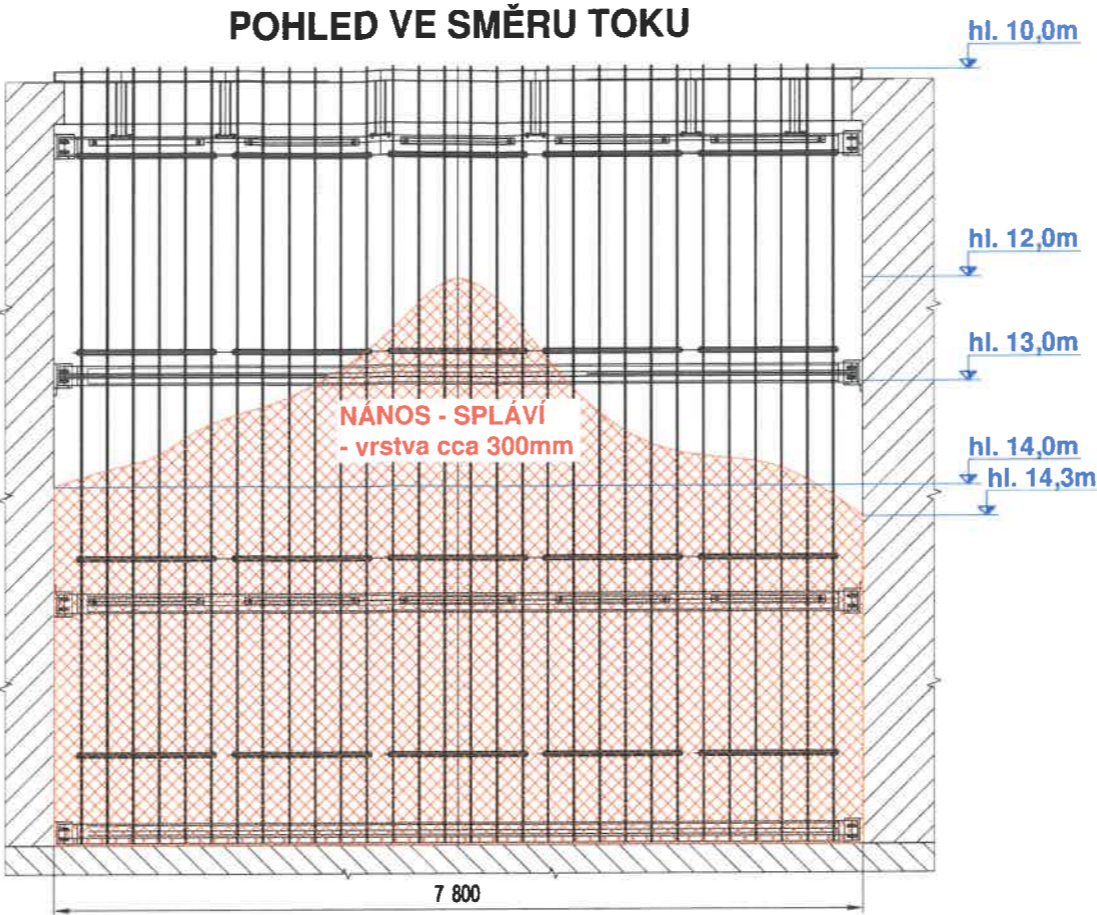
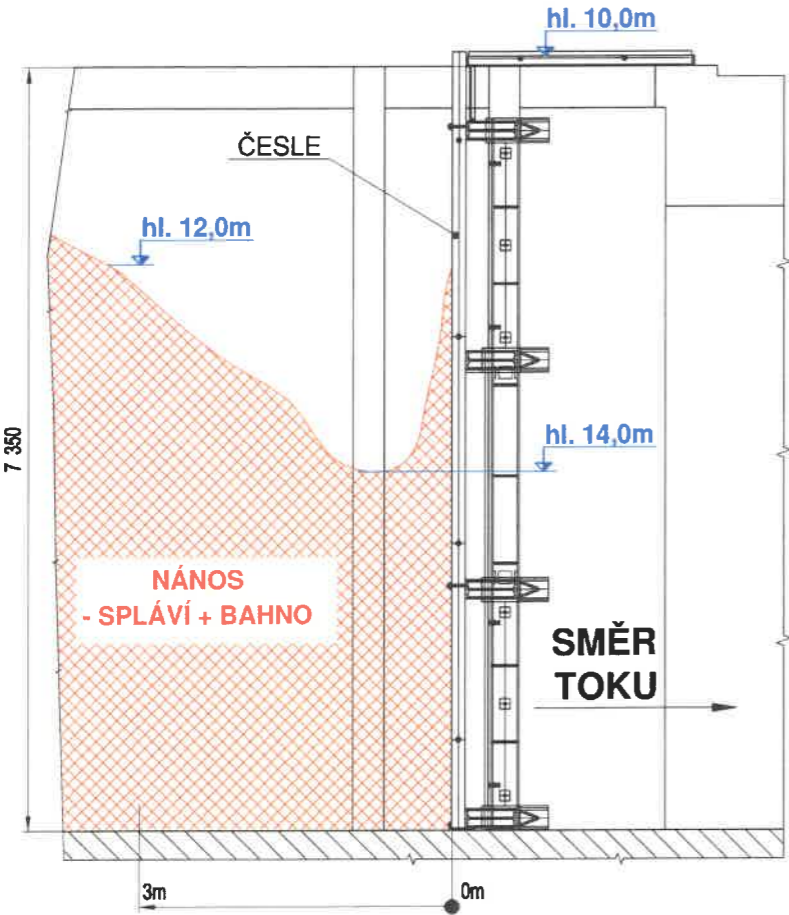
Průzkum byl proveden dle objednávky č. A600241575 a požadavků provozovatele.

### 6. Příloha

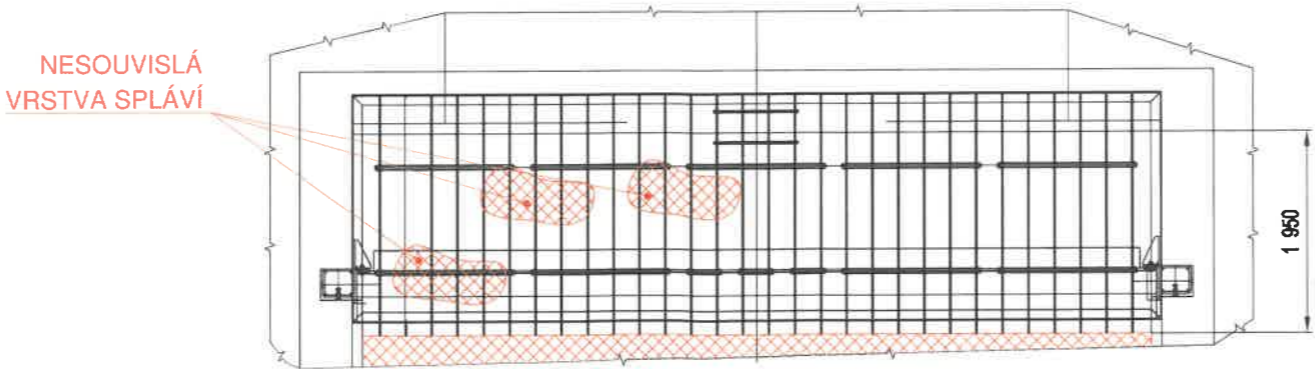
- situační náčrt levého obtokového tunelu A2-2408-01
- situační náčrt pravého obtokového tunelu A2-2408-02
- situační náčrt vtok hrázové výpusti A2-2408-03

- videodokumentace

**PROFI S.R.O.**  
Traubova 1546/6, 602 00 Brno  
T.č.: 545 212 310, fax: 545 216 784  
IČO: 262 44 918, DIČ: CZ26244918



POHLED SHORA



VÝŠKA VODNÍ HLADINY

(Balt p.v.):

- ÚROVEŇ HORNÍ HLADINY: 314,41m.n.m.

\* HODNOTY UVEDENÉ V KÓTÁCH JSOU V JEDNOTKÁCH MILIMETR [mm]

Měřítka 1:50 	Kreslil PERNICA	Kontroloval ---	Schválil ---	Akce VD Les Království - průzkum česlí	
	Datum 11/2024	Kusovník ---	Stupeň ---	Investor	Povodí Labe, státní podnik
		Název POTÁPĚČSKÝ PRŮZKUM		Číslo výkresu A2 - 2408 - 01	

LEGENDA:

ZJIŠTĚNÍ - PS PROFI (r. 2024)

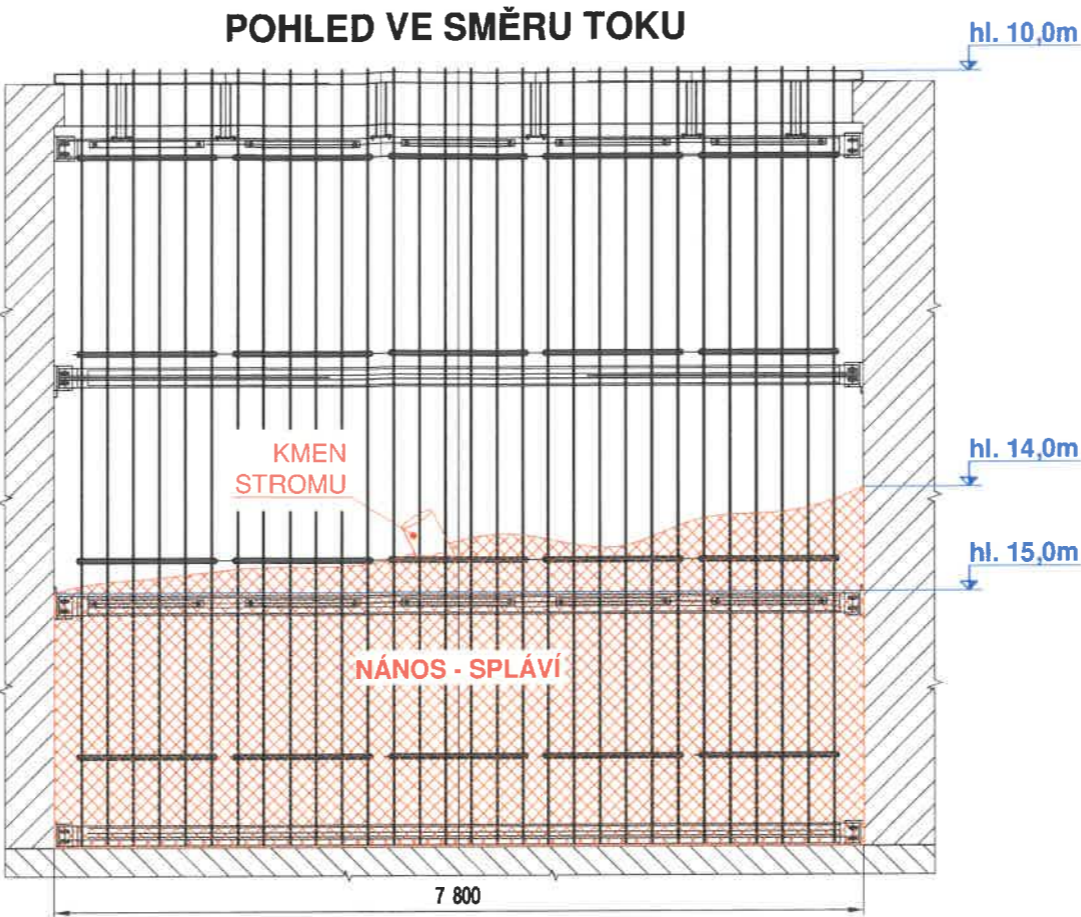
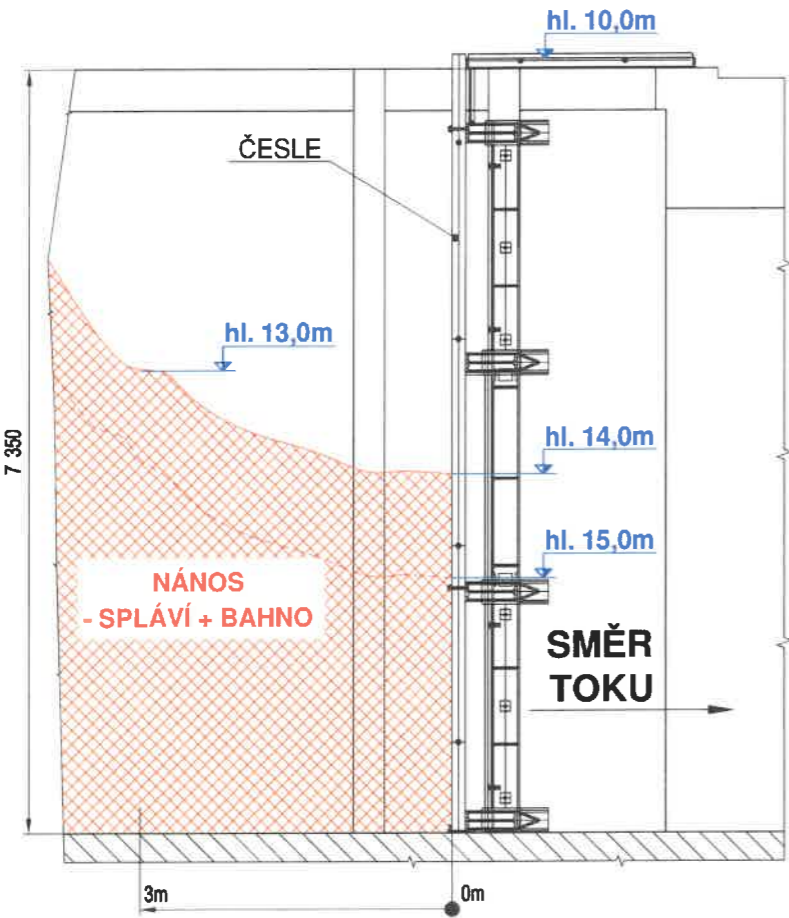
- NÁNOS

HLOUBKA [m]

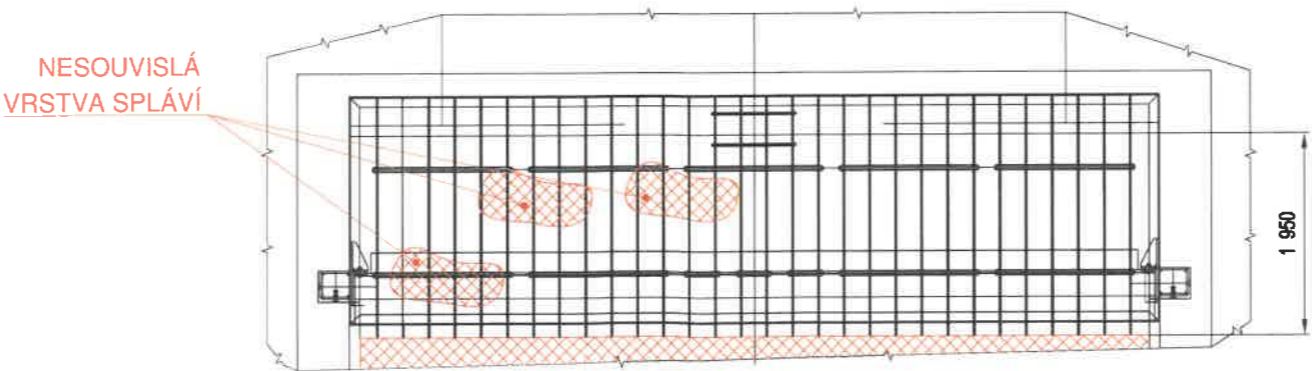
PRAVÝ OBTOKOVÝ TUNEL

ČESLE NA VTOKU

VD LES KRÁLOVSTVÍ



POHLED SHORA





VÝŠKA VODNÍ HLADINY

(Balt p.v.):

- ÚROVEŇ HORNÍ HLADINY: 314,41m.n.m.

\* HODNOTY UVEDENÉ V KÓTÁCH JSOU V JEDNOTKÁCH MILIMETR [mm]

Měřítko 1:50 	Kreslil PERNICA	Kontroloval ---	Schválil ---	Akce VD Les Království - průzkum česlí	
	Datum 11/2024	Kusovník ---	Stupeň ---	Investor	Povodí Labe, státní podnik
	Název POTÁPĚČSKÝ PRŮZKUM			Číslo výkresu A2 - 2408 - 02	
					

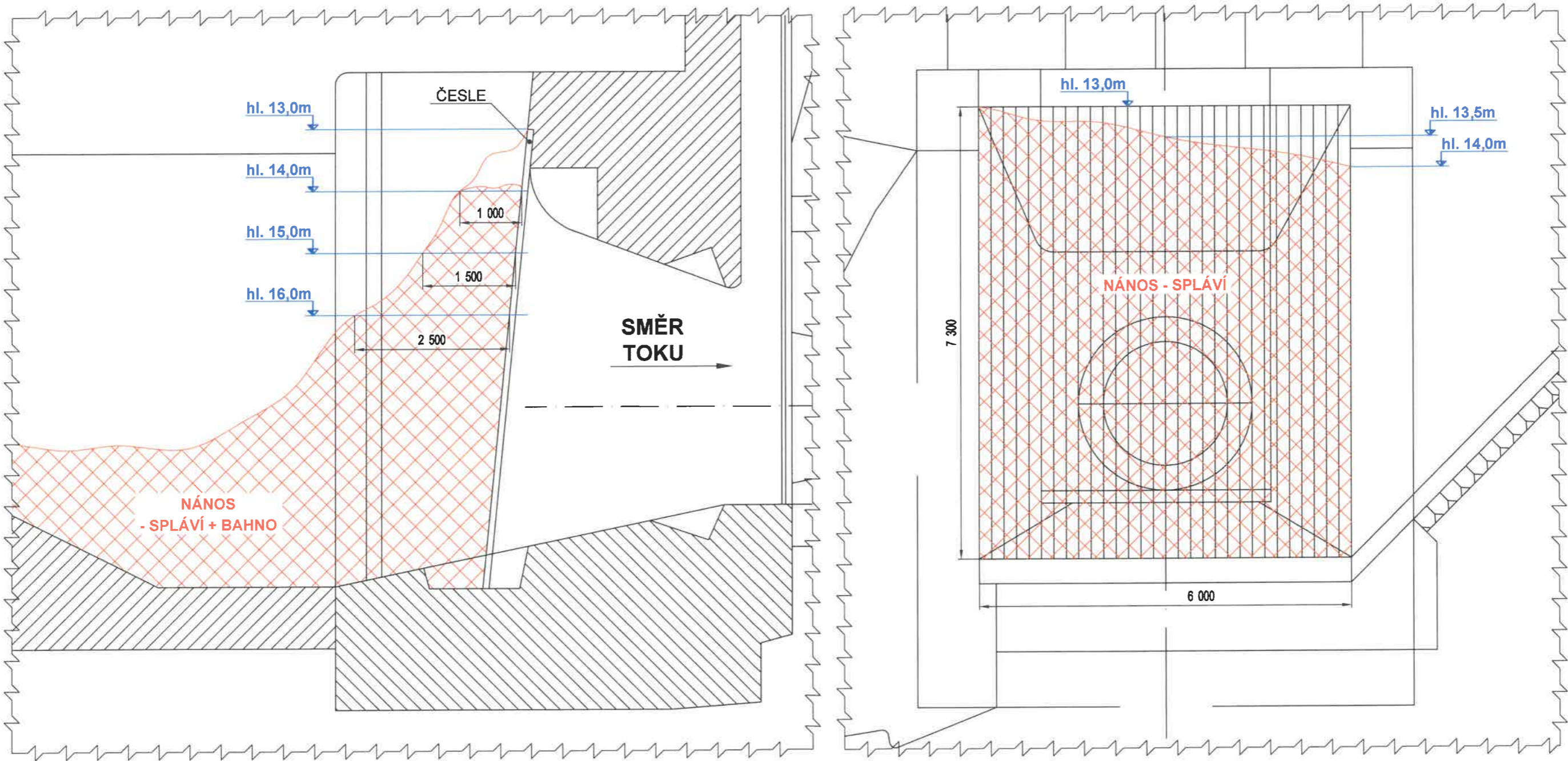
LEGENDA:

ZJIŠTĚNÍ - PS PROFI (r. 2024)

- NÁNOS

HLOUBKA [m]

POHLED VE SMĚRU TOKU



LEGENDA:	
ZJIŠTĚNÍ - PS PROFI (r. 2024)	—
- NÁNOS	—
HLOUBKA [m]	—

VÝŠKA VODNÍ HLADINY			
(Balt p.v.):			
- ÚROVEŇ HORNÍ HLADINY: 314,41m.n.m.			
* HODNOTY UVEDENÉ V KÓTÁCH JSOU V JEDNOTKÁCH MILIMETR [mm]			
Měřítko 1:50 	Kreslil PERNICA	Kontroloval ---	Schválil ---
	Datum 11/2024	Kusovník ---	Stupeň ---
	Název POTÁPĚČSKÝ PRŮZKUM		Číslo výkresu A2 - 2408 - 03
		Akce VD Les Království - průzkum česlí	
		Investor Povodí Labe, státní podnik	