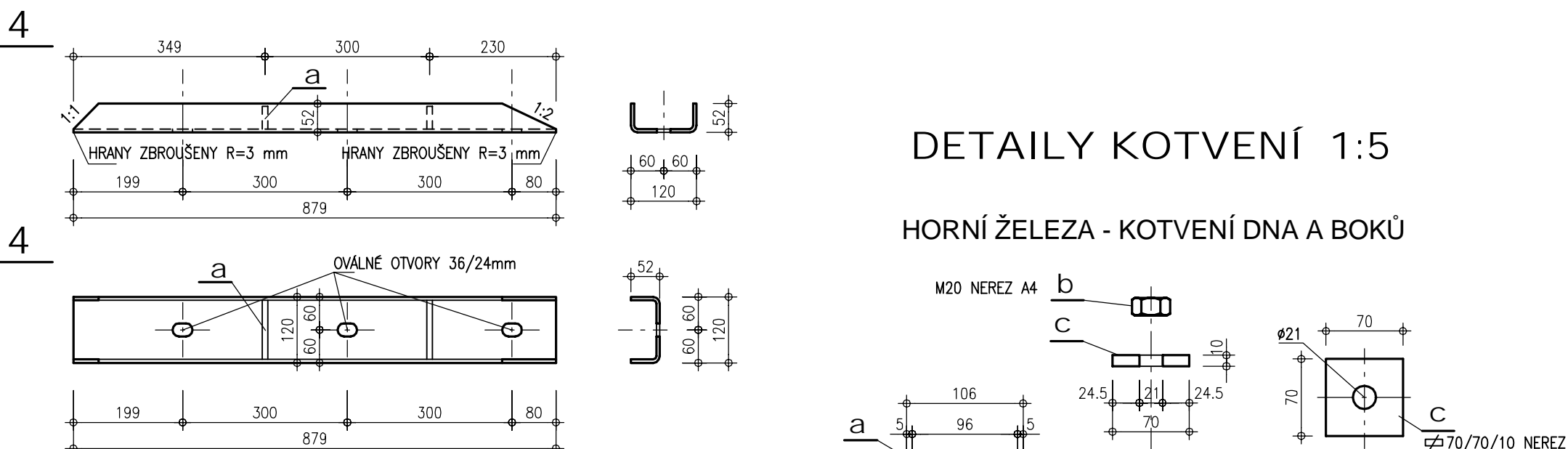
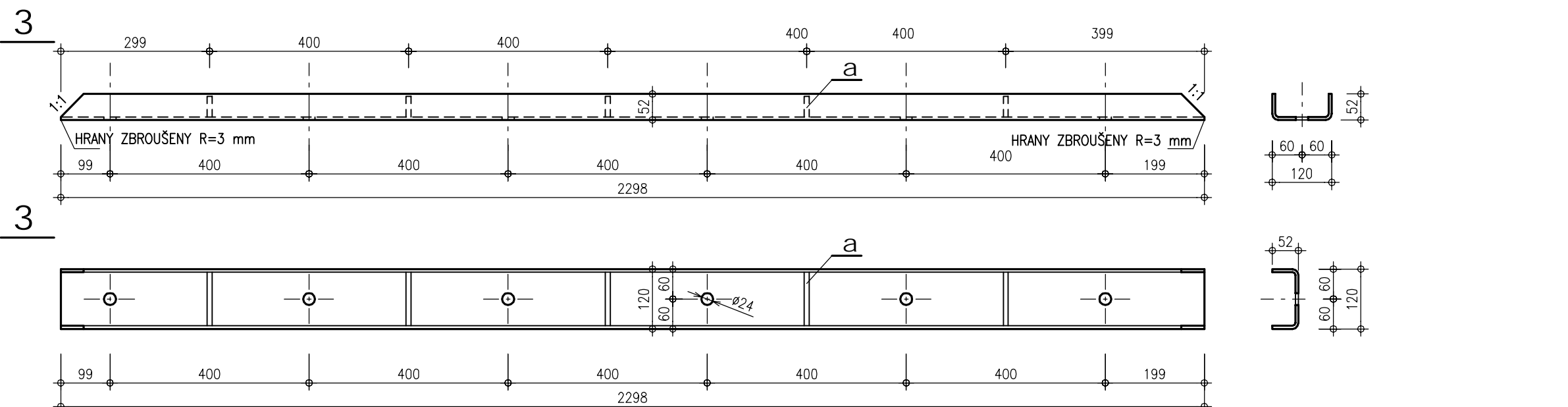
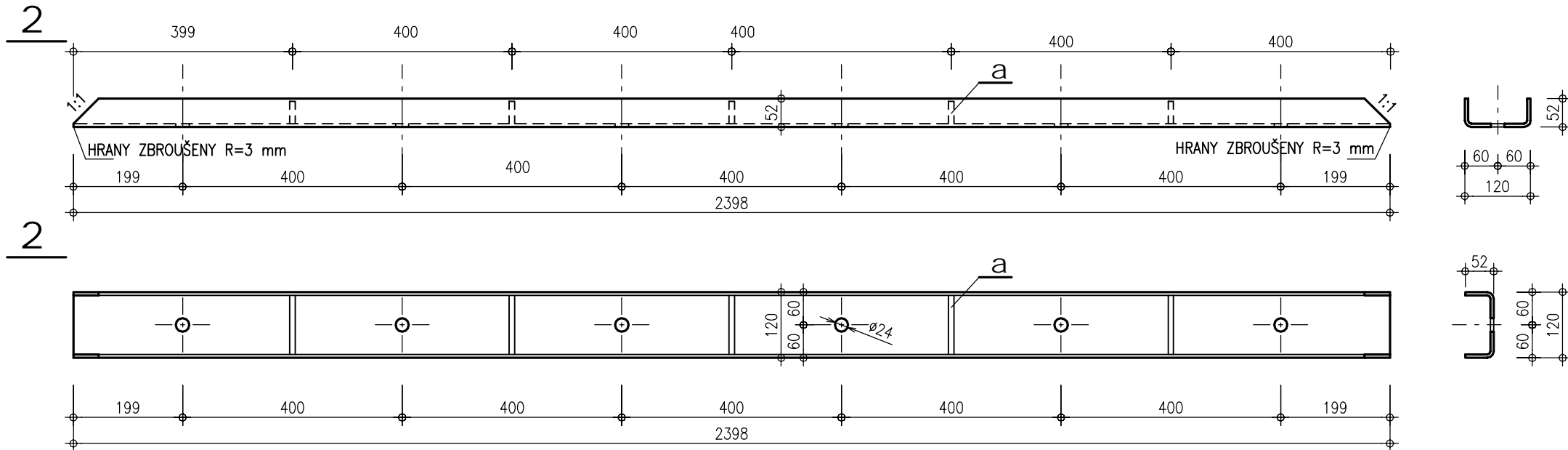
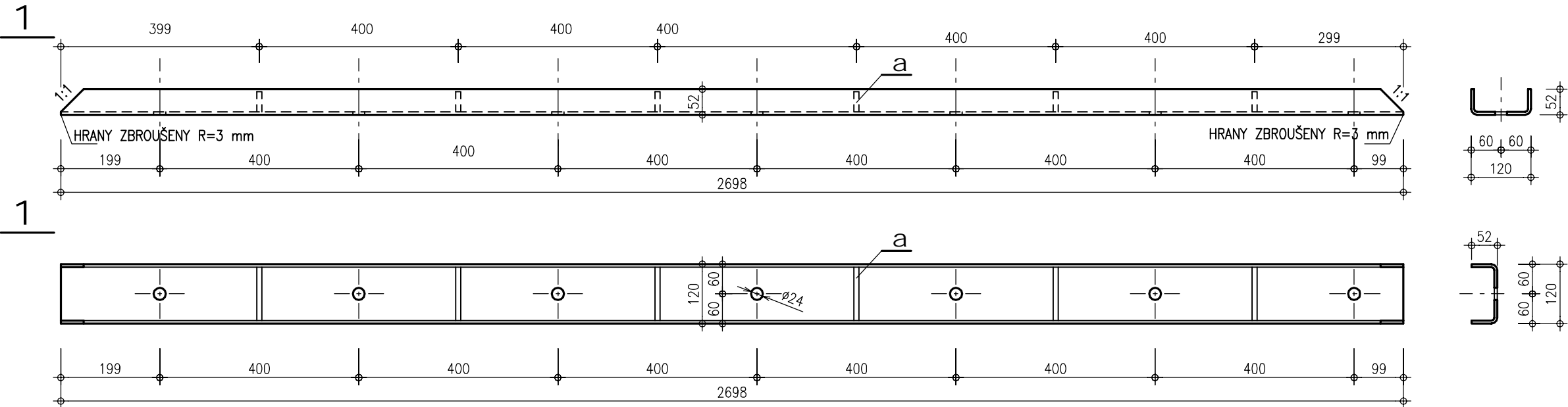
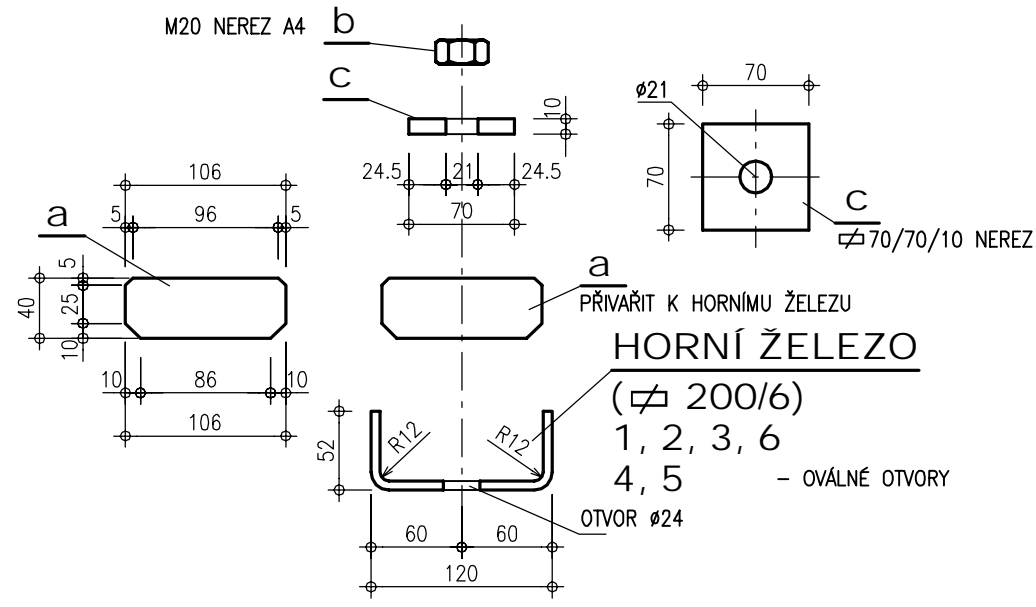


KOTVENÍ VE DNĚ

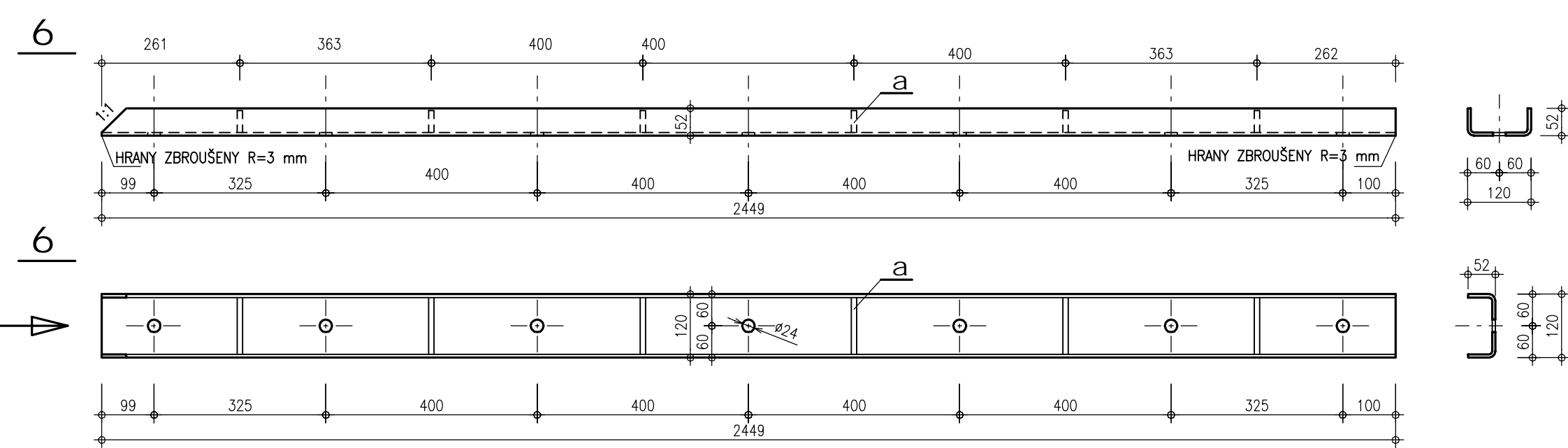
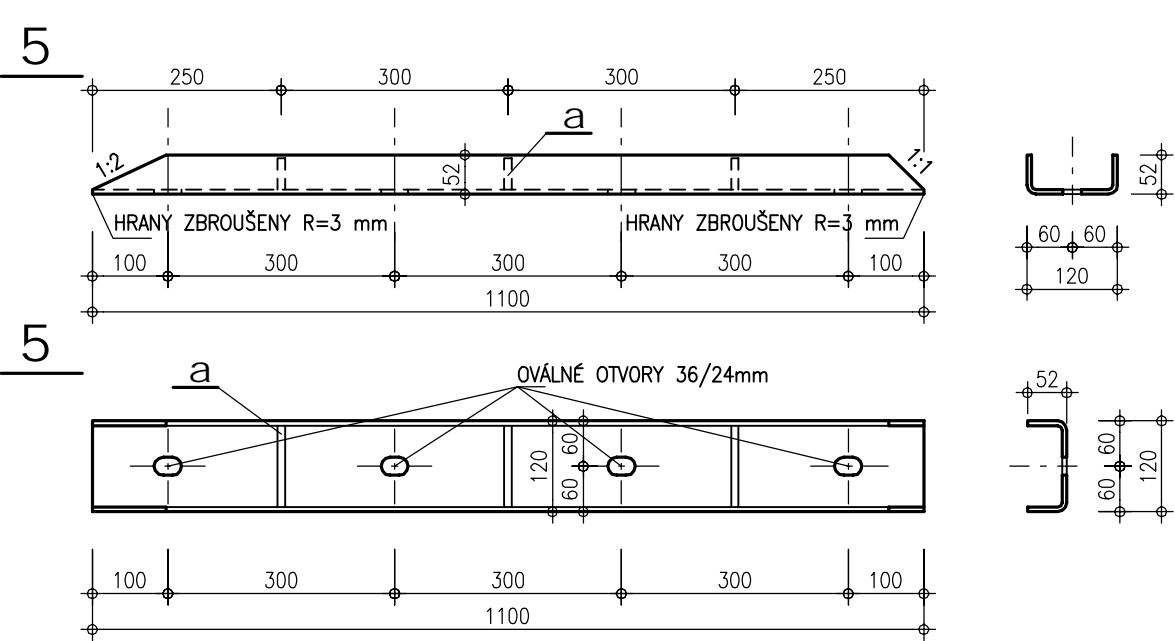


DETAILY KOTVENÍ 1:5

HORNÍ ŽELEZA - KOTVENÍ DNA A BOKŮ



KOTVENÍ PRAVÉHO A LEVÉHO BOKU



VÝPIS MATERIÁLU:

POL.	KS	NÁZEV STAVEB. DÍLU	ROZMĚRY mm	HMOTNOST kg/m	HMOTNOST kg/1 ks	HMOTNOST CELKEM kg
1	3	HORNÍ ŽELEZO – NEREZ	200/6	2698	9.420	25.42
2	2	HORNÍ ŽELEZO – NEREZ	200/6	2398	9.420	22.59
3	1	HORNÍ ŽELEZO – NEREZ	200/6	2298	9.420	21.65
4	2	HORNÍ ŽELEZO – NEREZ	200/6	879	9.420	8.28
5	2	HORNÍ ŽELEZO – NEREZ	200/6	1100	9.420	10.36
6	2	HORNÍ ŽELEZO – NEREZ	200/6	2449	9.420	23.07
a	55	VÝZTUHA – NEREZ	40/8	106	2.512	0.266
b	20	MÁTKA – NEREZ A4	M 20 (A4)		0.063	1.26
c	67	PODLŐŽKA – NEREZ	70/8	70	4.397	0.308
CELKEM KG			OCEL			–
			OCEL 1.4301 (NEREZ)			263.04
CELKEM OCELI KG						263.04

PROTIKOROZNÍ OCHRANA:

HORNÍ ŽELEZA – MATERIÁL 1.4301 (NEREZ)!
SPODNÍ ŽELEZA – OČISTIT + 2x EPOX. NATĚR
SPOJOVACÍ MATERIÁL – A2, A4 (NEREZ)

POZNÁMKA: PŘED ZAPOČETÍM VÝROBY KOTEVNÍCH ŽELEZ VAKU JE NUTNÉ OVĚŘIT ROZMĚRY DLE DEMONTOVANÝCH DÍLŮ KOTVENÍ !

POZNÁMKY:
KÓTOVÁNO V MM

