

HRANICE ŘEŠENÉHO ÚZEMÍ (OBVOD STAVENIŠTĚ) HRANICE STAVEBNÍHO POZEMKU

ZAMĚŘENÝ TERÉN

OS3
OS5
JOS306
JVI
K51

ARCHIVNÍ VRT

INŽENÝRSKO–GEOLOGICKÝ VRT

HYDROGEOLOGICKÝ VRT

NOVÝ JADROVÝ VRT (PODKLAD [33.a], IGP 2023)

NOVÁ KOPANÁ SONDA (PODKLAD [33.a], IGP 2023)

NAVRHOVÁ OSA ŘEŠITĚ

NAVRHOVÁ OSA KYNĚTY

NAVRŽENÁ STAVBA SO 030.11.3 ÚPRAVA KORYTA V ÚSEKU km 0,664 50 – 0,664 51

OSTATNÍ NAVRŽENÉ STAVBY

11.3/91

VYTIČOVACÍ PRÁKY

TEŽKÝ KAMENNÝ ŽAHOB 80–200 KG, ($D_s=0,4–0,5m$), S ÚROVNĚNÍM LÍCE, PROSTĚROKOVÁNÍ A VYKULOVÁNÍM (TKZ_{údržb}) – VIDĚLNÉ KONSTR. NA POVRCHU

TEŽKÝ KAMENNÝ ŽAHOB 80–200 KG, ($D_s=0,4–0,5m$), BEZ ÚROVNĚNÍ LÍCE, S PROSTĚROKOVÁNÍ (TKZ) – VIDĚLNÉ KONSTRUKCE NA POVRCHU

TEŽKÝ KAMENNÝ ŽAHOB 80–200 KG, ($D_s=0,4–0,5m$), BEZ ÚROVNĚNÍ LÍCE, PROSTĚROKOVÁNÍ BUDE UKONČENO 0,5m OD POVRCHU (TKZ_{údržb}) – VIDĚLNÉ KONSTRUKCE NA POVRCHU

ŠTĚRKOVÝ POHOZ FR. 32/125 mm (MATER. VÝKOPU Z MOBILNÍ TŘÍDICÍ LINKY)

ZATRAVNĚNÁ PLOCHA (OHUMUSOVÁNÍ A OSETÍ, PŘÍP. BIOL. ROZLOŽITELNÁ ROHOVINA)

ŠTĚRKOVÁ VOZOVKA

BETONOVÉ KONSTRUKCE

STÁVAJÍCÍ OPLCENÍ

NAVRŽENÉ OPLCENÍ

STÁVAJÍCÍ KANALIZACE

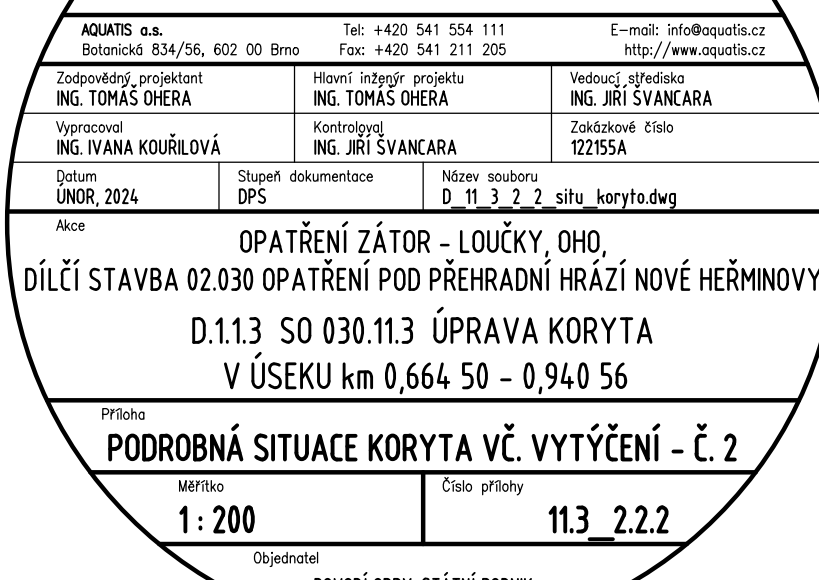
NAVRŽENÁ KANALIZACE ZÁTOR (ODKANALIZOVÁNÍ OBCE ČÁKOVÁ, ZÁTOR, BRANICE)

STÁVAJÍCÍ PLYNOVOD ST

STÁVAJÍCÍ VEDENÍ NN

STÁVAJÍCÍ SDĚLOVACÍ VEDENÍ

OCHRANĚNÉ PÁSMA IS



OSNAZENJE	Y	X	POZNAMKA
SO 030.13 UPRAVA KORYTA V USEKUN KU 0,644 50 - 0,940 56			
ODVOĐENJE - DRENAŽA			
13/3/40	159 626.25	1 074 521.41	SACHTA SO 030.23 1
13/3/41	159 635.00	1 074 563.22	SACHTA S1
13/3/42	159 212.52	1 054 577.77	SACHTA S2
13/3/43	159 250.96	1 074 565.76	SACHTA S3
ODVOĐENJE - PRÍPOJ			
13/3/50	159 207.28	1 074 543.20	OSA PRÍPOJOU
13/3/51	159 196.28	1 074 540.03	OSA PRÍPOJOU
13/3/52	159 198.45	1 074 540.03	OSA PRÍPOJOU
13/3/53	159 197.38	1 074 539.34	OSA PRÍPOJOU
13/3/54	159 180.04	1 074 528.86	OSA PRÍPOJOU
13/3/55	159 167.05	1 074 522.28	OSA PRÍPOJOU
13/3/56	159 165.65	1 074 522.00	OSA PRÍPOJOU
13/3/57	159 165.00	1 074 522.00	OSA PRÍPOJOU
13/3/58	159 158.71	1 074 521.44	SACHTA SO 030.23 1
13/3/59	159 159.33	1 074 519.32	OSA PRÍPOJOU
13/3/60	159 158.61	1 074 517.08	OSA PRÍPOJOU
13/3/61	159 145.94	1 074 508.90	OSA PRÍPOJOU
13/3/62	159 135.31	1 074 503.93	OSA PRÍPOJOU
13/3/63	159 126.18	1 074 494.07	OSA PRÍPOJOU
LB TERÉNNU UPRAVA			
13/3/70	159 194.63	1 074 541.12	
13/3/71	159 156.86	1 074 527.83	
13/3/72	159 148.63	1 074 524.17	
13/3/73	159 151.71	1 074 541.29	
13/3/74	159 269.69	1 074 575.29	SJEJZD DO KORYTA
13/3/75	159 279.97	1 074 585.84	SJEJZD DO KORYTA

OSNAZENJE	Y	X	POZNAMKA
SO 030.13 UPRAVA KORYTA V USEKUN KU 0,644 50 - 0,940 56			
ODVOĐENJE - DRENAŽA			
13/3/40	159 626.25	1 074 521.41	SACHTA SO 030.23 1
13/3/41	159 635.00	1 074 563.22	SACHTA S1
13/3/42	159 212.52	1 054 577.77	SACHTA S2
13/3/43	159 250.96	1 074 565.76	SACHTA S3
ODVOĐENJE - PRÍPOJ			
13/3/50	159 207.28	1 074 543.20	OSA PRÍPOJOU
13/3/51	159 196.28	1 074 540.03	OSA PRÍPOJOU
13/3/52	159 198.45	1 074 540.03	OSA PRÍPOJOU
13/3/53	159 197.38	1 074 539.34	OSA PRÍPOJOU
13/3/54	159 180.04	1 074 528.86	OSA PRÍPOJOU
13/3/55	159 167.05	1 074 522.28	OSA PRÍPOJOU
13/3/56	159 165.65	1 074 522.00	OSA PRÍPOJOU
13/3/57	159 165.00	1 074 522.00	SACHTA PRÍPOJOU
13/3/58	159 158.71	1 074 521.44	SACHTA SO 030.23 1
13/3/59	159 159.33	1 074 532.32	OSA PRÍPOJOU
13/3/60	159 158.61	1 074 517.08	OSA PRÍPOJOU
13/3/61	159 145.94	1 074 508.90	OSA PRÍPOJOU
13/3/62	159 135.31	1 074 503.93	OSA PRÍPOJOU
13/3/63	159 126.18	1 074 494.07	OSA PRÍPOJOU
LB TERÉNNU UPRAVA			
13/3/70	159 194.63	1 074 541.12	
13/3/71	159 156.86	1 074 527.83	
13/3/72	159 148.63	1 074 524.17	
13/3/73	159 151.71	1 074 541.29	
13/3/74	159 286.69	1 074 575.29	SJEJZD DO KORYTA
13/3/75	159 279.97	1 074 585.84	SJEJZD DO KORYTA

NOZNAČENJE	Y	X	POZNAČENJE
SO 030.113	UPRAVA KORTVA U VESEKI KM 664.50	0.940	56
OSTATNI			
13/1380	159 133 036	1 074 522	90 HRANA OPEVNI
13/1381	159 135 50	1 074 520	90 HRANA OPEVNI
13/1382	159 124 86	1 074 529	42 HRANA OPEVNI
13/1383	159 121 13	1 074 530	76 HRANA OPEVNI
13/1384	159 108 38	1 074 547	84 HRANA OPEVNI
13/1385	159 107 94	1 074 550	15 HRANA OPEVNI
13/1386	159 114 14	1 074 544	54 HRANA OPEVNI
13/1387	159 326 67	1 074 649	34 HRANA OPEVNI
13/1388	159 330 60	1 074 648	48 HRANA OPEVNI
13/1389	159 330 70	1 074 623	65 HRANA OPEVNI
13/1390	159 338 45	1 074 634	84 HRANA OPEVNI
13/1391	159 357 49	1 074 635	84 HRANA OPEVNI
13/1392	159 353 30	1 074 639	09 HRANA OPEVNI
13/1393	159 343 14	1 074 656	78 HRANA OPEVNI
13/1394	159 344 27	1 074 660	82 HRANA OPEVNI
13/1395	159 324 95	1 074 649	72 ŽEMENA SKLONU
13/1396	159 333 21	1 074 652	62 ŽEMENA SKLONU
13/1397	159 387 64	1 074 638	54 ŽEMENA SKLONU
13/1398	159 370 21	1 074 636	54 ŽEMENA SKLONU
13/1399	159 340 36	1 074 620	76 ŽEMENA SKLONU
13/1420	159 335 05	1 074 617	93 ŽEMENA SKLONU
13/1430	159 345 62	1 074 680	67 SEMUTJ ORNICE / OHMUS
13/1431	159 300 52	1 074 680	67 SEMUTJ ORNICE / OHMUS
13/1432	159 284 09	1 074 640	40 SEMUTJ ORNICE / OHMUS

NOZNAČENJE	Y	X	POZNAČENJE
SO 030.113	UPRAVA KORTVA U VESEKI KM 664.50	0.940	56
OSTATNI			
13/1380	159 133 036	1 074 522	90 HRANA OPEVNI
13/1381	159 135 50	1 074 520	90 HRANA OPEVNI
13/1382	159 124 86	1 074 529	42 HRANA OPEVNI
13/1383	159 121 13	1 074 530	76 HRANA OPEVNI
13/1384	159 108 38	1 074 547	84 HRANA OPEVNI
13/1385	159 107 94	1 074 550	15 HRANA OPEVNI
13/1386	159 114 14	1 074 544	54 HRANA OPEVNI
13/1387	159 326 67	1 074 649	34 HRANA OPEVNI
13/1388	159 330 60	1 074 648	48 HRANA OPEVNI
13/1389	159 330 70	1 074 623	65 HRANA OPEVNI
13/1390	159 338 45	1 074 634	84 HRANA OPEVNI
13/1391	159 357 49	1 074 635	84 HRANA OPEVNI
13/1392	159 353 30	1 074 639	09 HRANA OPEVNI
13/1393	159 343 14	1 074 656	78 HRANA OPEVNI
13/1394	159 344 27	1 074 660	82 HRANA OPEVNI
13/1395	159 324 95	1 074 649	72 ŽEMENA SKLONU
13/1396	159 333 21	1 074 652	62 ŽEMENA SKLONU
13/1397	159 387 64	1 074 638	54 ŽEMENA SKLONU
13/1398	159 370 21	1 074 638	54 ŽEMENA SKLONU
13/1399	159 340 36	1 074 620	76 ŽEMENA SKLONU
13/1420	159 335 05	1 074 617	93 ŽEMENA SKLONU
13/1430	159 345 62	1 074 680	67 SEMUTJ ORNICE / OHMUS
13/1431	159 300 52	1 074 680	67 SEMUTJ ORNICE / OHMUS
13/1432	159 284 09	1 074 640	40 SEMUTJ ORNICE / OHMUS

02NAZNAČENÍ	Y	X	POZNÁMKA
SO 030.11.3 UPRAVA KORYTA V ÚSEKU KM 0,664 50 - 0,940 56			
ZAUSTĚNÍ PR PŘÍTOKU SO 030.11.4			
11/3/200	159 262.18	1 074 607.67	
11/3/201	159 266.55	1 074 623.18	
11/3/202	159 265.92	1 074 593.59	
11/3/203	159 260.33	1 074 607.67	PF P2.113
11/3/204	159 263.96	1 074 624.00	PR PATA ZAUSTĚNÍ
11/3/205	159 268.69	1 074 609.77	PR PATA ZAUSTĚNÍ
11/3/206	159 254.67	1 074 603.62	PR PATA ZAUSTĚNÍ
11/3/207	159 270.80	1 074 627.18	LB PATA ZAUSTĚNÍ
11/3/208	159 268.59	1 074 619.36	LB PATA ZAUSTĚNÍ
11/3/209	159 274.52	1 074 614.86	LB PATA ZAUSTĚNÍ
11/3/210	159 272.63	1 074 614.86	LB PATA ZAUSTĚNÍ
11/3/211	159 253.52	1 074 617.05	PR NÁPOJENÍ NA TĚŘEN
11/3/212	159 260.15	1 074 624.99	PR NÁPOJENÍ NA TĚŘEN

02NAZNAČENÍ	Y	X	POZNÁMKA
SO 030.11.3 UPRAVA KORYTA V ÚSEKU KM 0,664 50 - 0,940 56			
ZAUSTĚNÍ PR PŘÍTOKU SO 030.11.4			
11.3/200	159 262.18	1 074 607.67	
11.3/201	159 266.55	1 074 623.18	
11.3/202	159 265.92	1 074 593.59	PF P2.11.3
11.3/203	159 260.33	1 074 607.67	PF P2.11.3
11.3/204	159 263.96	1 074 624.00	PR PATA ZAUSTĚNÍ
11.3/205	159 268.69	1 074 609.77	PR PATA ZAUSTĚNÍ
11.3/206	159 254.67	1 074 603.62	PR PATA ZAUSTĚNÍ
11.3/207	159 270.80	1 074 627.18	LB PATA ZAUSTĚNÍ
11.3/208	159 268.59	1 074 619.36	LB PATA ZAUSTĚNÍ
11.3/209	159 274.52	1 074 614.86	LB PATA ZAUSTĚNÍ
11.3/210	159 272.63	1 074 614.86	LB PATA ZAUSTĚNÍ
11.3/211	159 253.52	1 074 617.05	PR NÁPOJENÍ NA TĚŘEN
11.3/212	159 260.15	1 074 624.99	PR NÁPOJENÍ NA TĚŘEN

NOZNAČENJE	Y	X	POZNAČENJE
SO 030.13.3 UPRAVA KORYTA V USEKU KM 0,664 50 - 0,940 56			
PB CESTA, SJEZD A OBRAŠTISTE			
11/3/130	519 107 06	1 054 555 64	PB CESTA
11/3/131	519 112 13	1 074 559 50	PB CESTA
11/3/132	519 113 77	1 074 562 41	PB CESTA
11/3/133	519 116 26	1 056 565 12	PB CESTA
11/3/221	519 120 60	1 074 569 74	HRANA PB CESTY
11/3/222	519 115 27	1 074 568 57	HRANA PB CESTY
11/3/314	519 121 69	1 068 563 63	PB SJEZD
11/3/135	519 113 35	1 074 558 66	PB CESTA
11/3/136	519 141 85	1 074 574 02	PF S211/3
11/3/137	519 144 40	1 074 564 25	PF S211/3
11/3/138	519 269 51	1 074 667 67	OBRAŠTISTE
11/3/139	519 256 83	1 074 672 32	OBRAŠTISTE

NOZNAČENJE	Y	X	POZNAČENJE
SO 030.13.3 UPRAVA KORYTA V USEKU KM 0,664 50 - 0,940 56			
PB CESTA, SJEZD A OBRAŠTISTE			
11/3/130	519 107 06	1 054 555 64	PB CESTA
11/3/131	519 112 13	1 074 559 50	PB CESTA
11/3/132	519 113 77	1 074 562 41	PB CESTA
11/3/133	519 116 26	1 056 565 12	PB CESTA
11/3/221	519 120 60	1 074 569 74	HRANA PB CESTY
11/3/222	519 115 27	1 074 566 57	HRANA PB CESTY
11/3/314	519 121 69	1 068 563 63	PB SJEZD
11/3/135	519 113 35	1 074 558 66	PB CESTA
11/3/136	519 141 85	1 074 574 02	PF S211/3
11/3/137	519 144 40	1 074 564 25	PF S211/3
11/3/138	519 269 51	1 074 667 67	OBRAŠTISTE
11/3/139	519 256 83	1 074 672 32	OBRAŠTISTE