


<b>FOTOGRAFICKÁ DOKUMENTACE K POVODŇOVÝM ŠKODÁM 2024</b>	
Morava, Hanušovice - soutok s Krupou, ř. km 309, 363 - 313, 700	
ČÍSLO PROTOKOLU:	208
PODPIS:	
POPIS MÍSTA:	

FOTO 1 - Hanušovice, poškozené opevnění nad fotbalovým hřištěm



FOTO 2 – poškozená ochranná hráz Hanušovice, u fotbalového hřiště

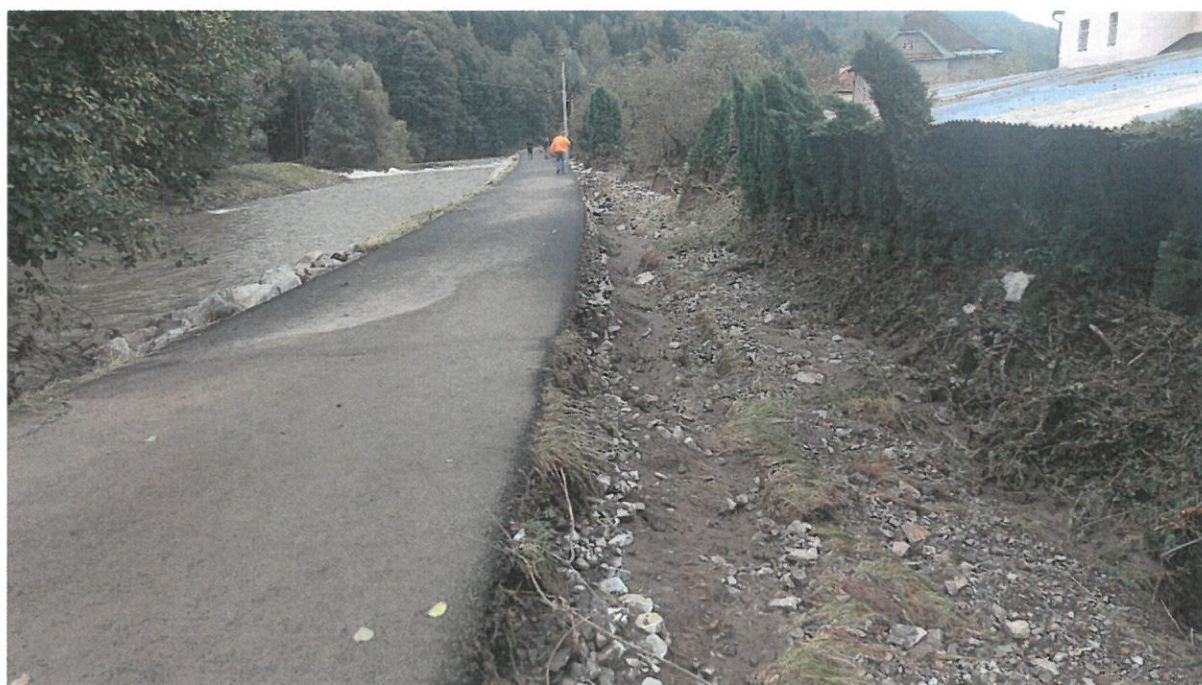






FOTO 3 – poškozená ochranná hráz, opevnění Hanušovice, sídliště









FOTO 4 – Hanušovice, poškození opevnění LB břehu



