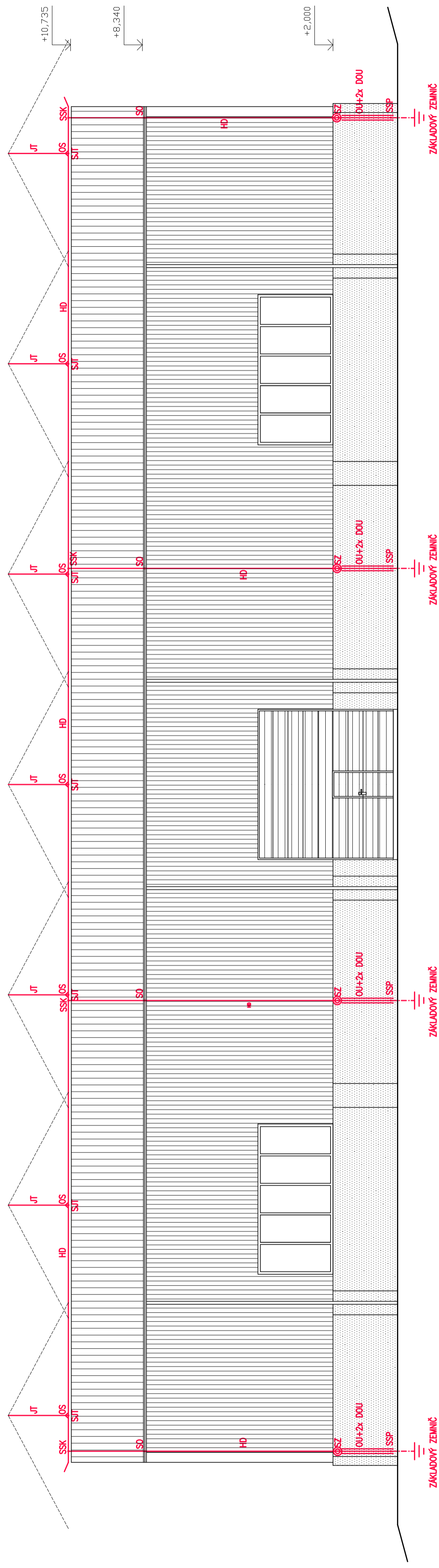
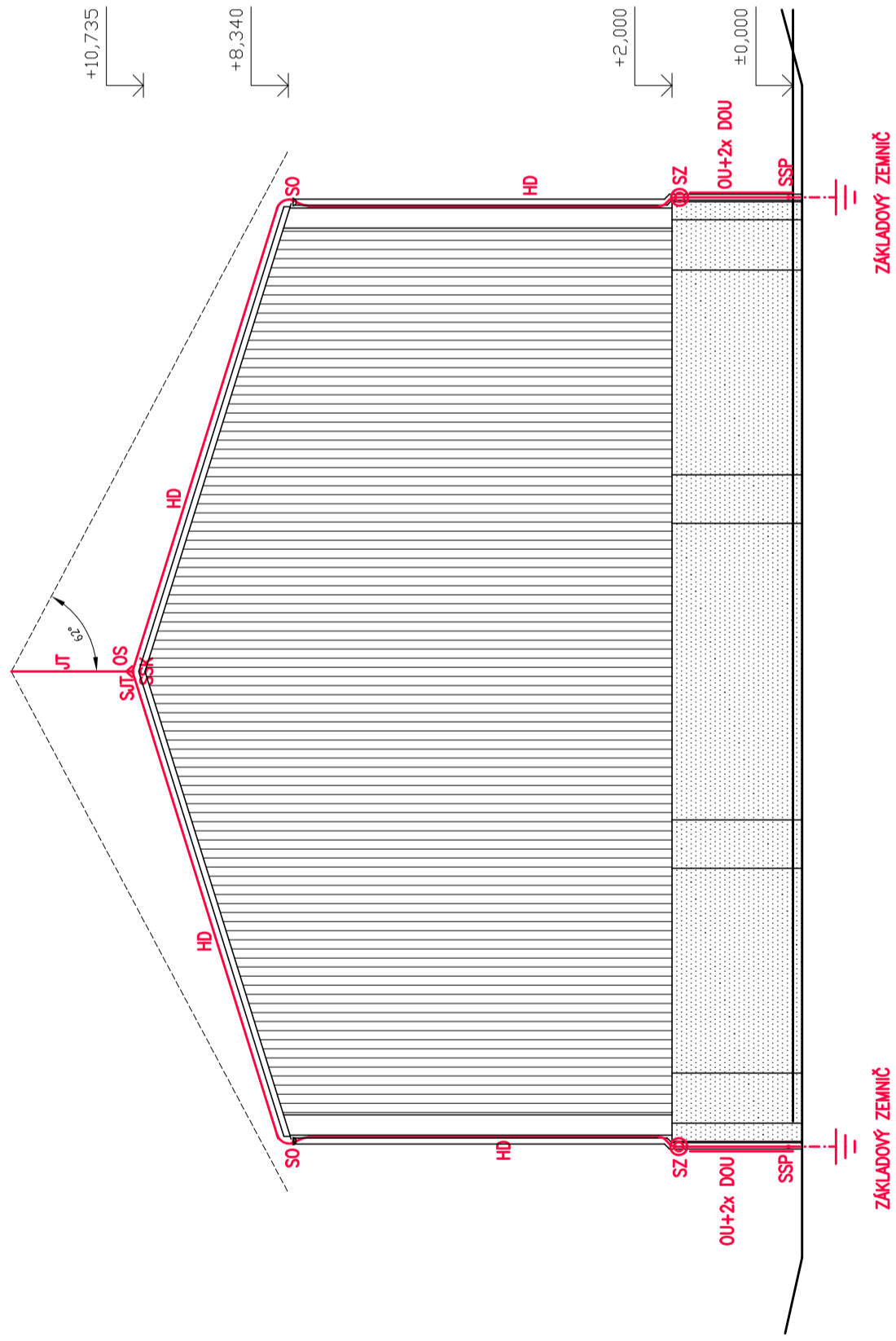


POHLED SEVEROVÝCHODNÍ



POHLED SEVEROZÁPADNÍ



LEGENDA HROMOSVODU:

- JT JIMACÍ TYČ NEREZ 2m
- HD HROMOSVODNÝ DRÁT AMgSi 8mm polokřivý
- ≡ HDI HROMOSVODNÝ DRÁT AMgSi 8mm ohebný s izolací
- × PVI PODPĚRA VEDENÍ NEREZ, pod krytinu
- × PVS PODPĚRA VEDENÍ NEREZ, na hřeben
- × PVB PODPĚRA VEDENÍ NA PLOCHÉ STŘECHY beton+plast
- ⊙ PVT PODSTAVEC PRO JIMACÍ TYČ beton 19kg
- SSK SVORKA SPOJOVACÍ NEREZ křížové (200kA)
- SO SVORKA OKAPOVÁ NEREZ
- SSP SVORKA SPOJOVACÍ NEREZ zem.pásek-drát 8mm
- SSZ SVORKA SPOJOVACÍ NEREZ zem.pásek-nerozpásek
- SSR SVORKA NA ROUBY NEREZ
- SJT SVORKA NEREZ PRO JIMACÍ TYČ-drát 8mm
- ⊙ SZ SVORKA ZKŮŠEBNÍ NEREZ
- XI PODOMÍTKOVÁ SKŘIŇ pro zkušební svorku
- ∧ OS OCHRANNÁ STRÁŠKA JIMACÍ TYČE NEREZ horní+dolní
- ∧ OU OCHRANNÝ ÚHELNIK NEREZ
- DOU DRŽÁK OCHRANNÉHO ÚHELNIKU NEREZ
- ⋯ ZP ZEMNÍCI PÁSKA NEREZ V4A 30x3,5mm

Zpracováno pro:	Ateliér: POD VĚŽÍ, Farní 20, Frýdek-Místek, 738 01
Vypracoval:	Ing. Karel Poláček, PROJEKTOVÁNÍ ELEKTRICKÝCH ZAŘÍZENÍ Antonínov 656, 739 44 Brušperk, IČO: 64110036, DIČ: CZ7306076228 E-mail: karel.polacek@protonmail.cz, tel.: 733 766 550, dat.schránka: jzt2hez
Základní projektant:	Ing. Roman Vojtěšek, ČKAIT č. 1104364 - obor IP 00 pozemní stavby
Objednatel:	Povodí Odry, státní podnik, Varenská 3101/49, Moravská Ostrava, 702 00 Ostrava
Stavba:	SKLADOVACÍ HALA, ZÁTOR - LOUČKY, OHO
Služebník:	DPS
Datum:	06/2022
Měřítko:	1:100
Formát:	A2
Číslo výkresu:	D.1.4.3-03C