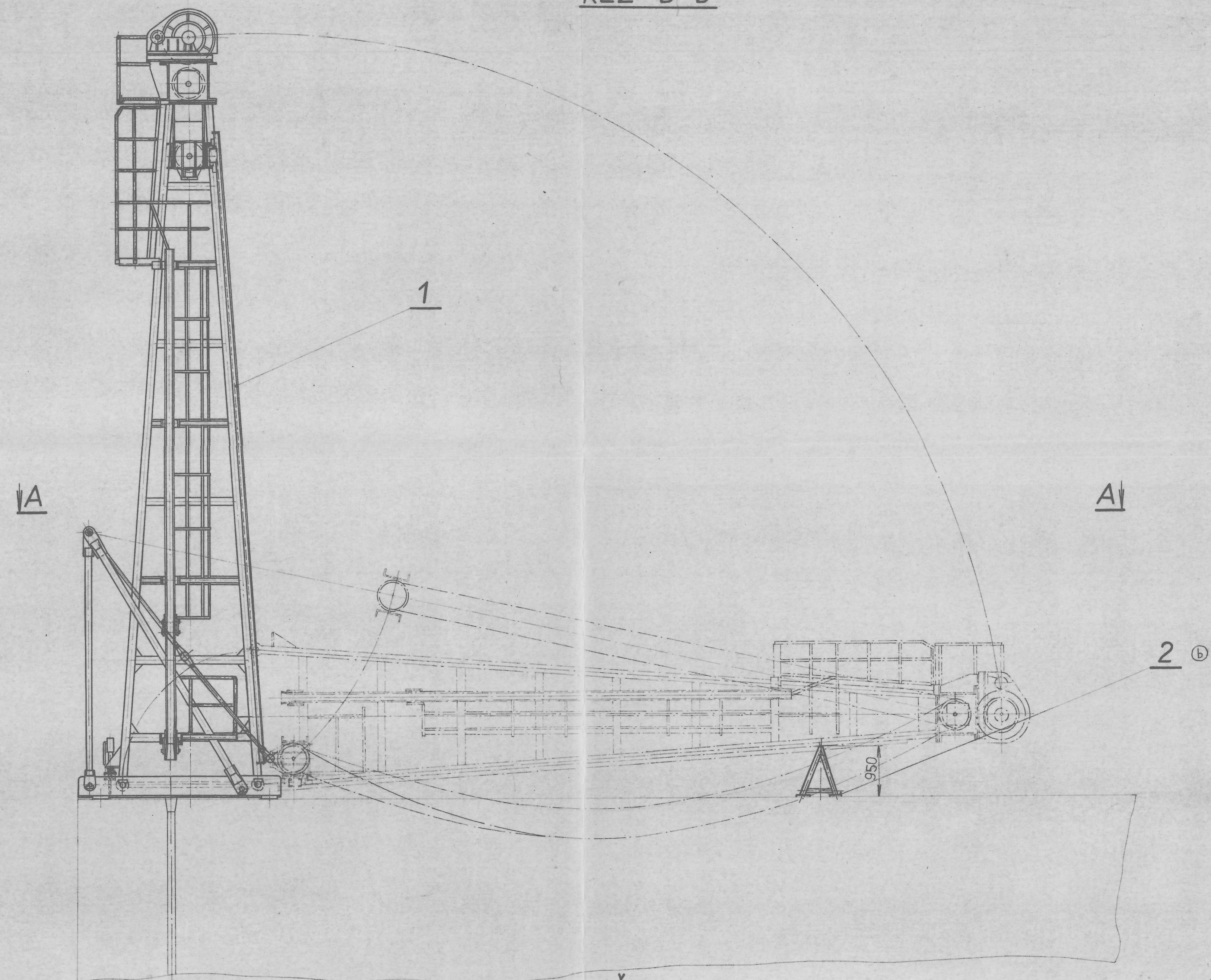
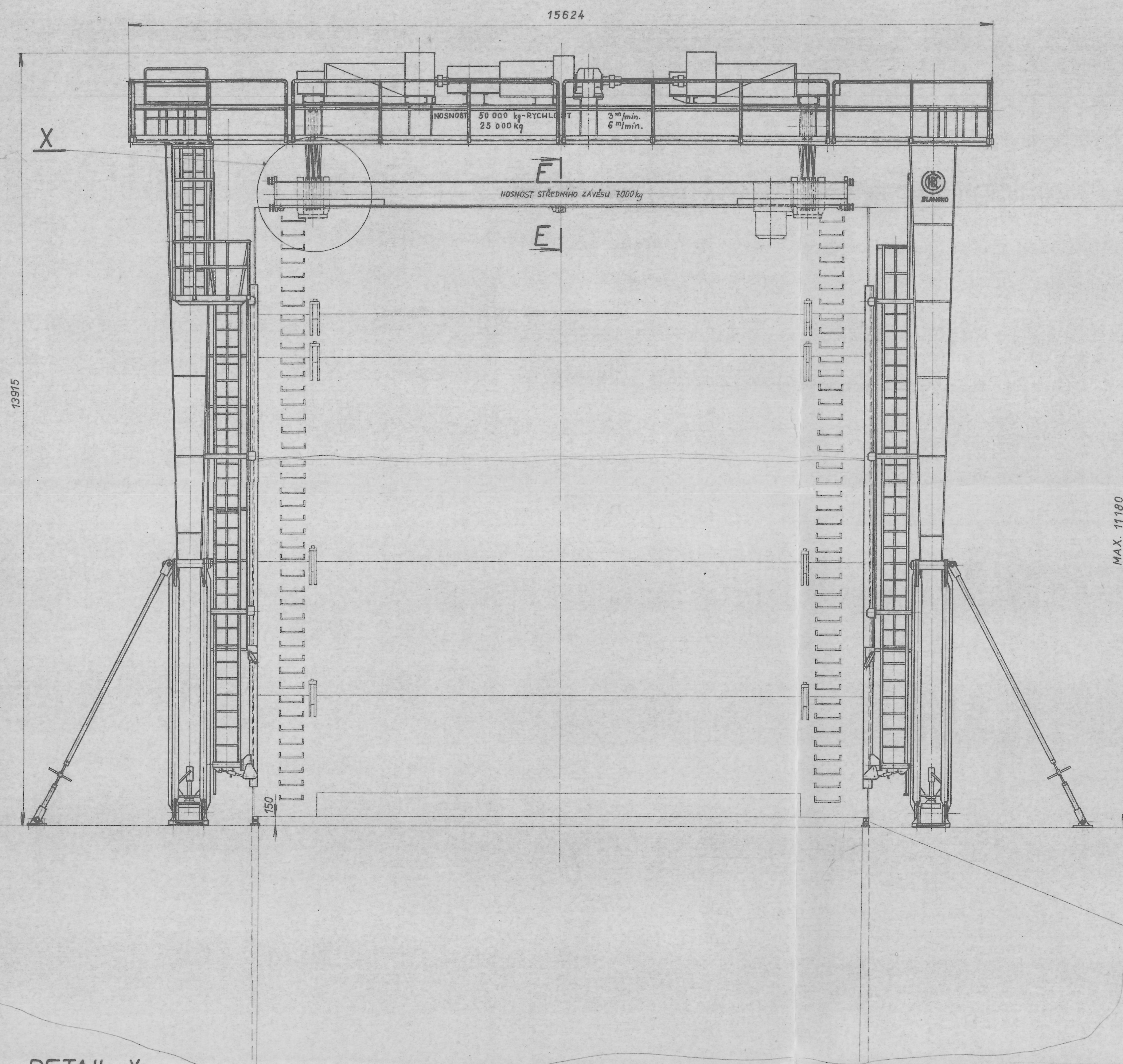
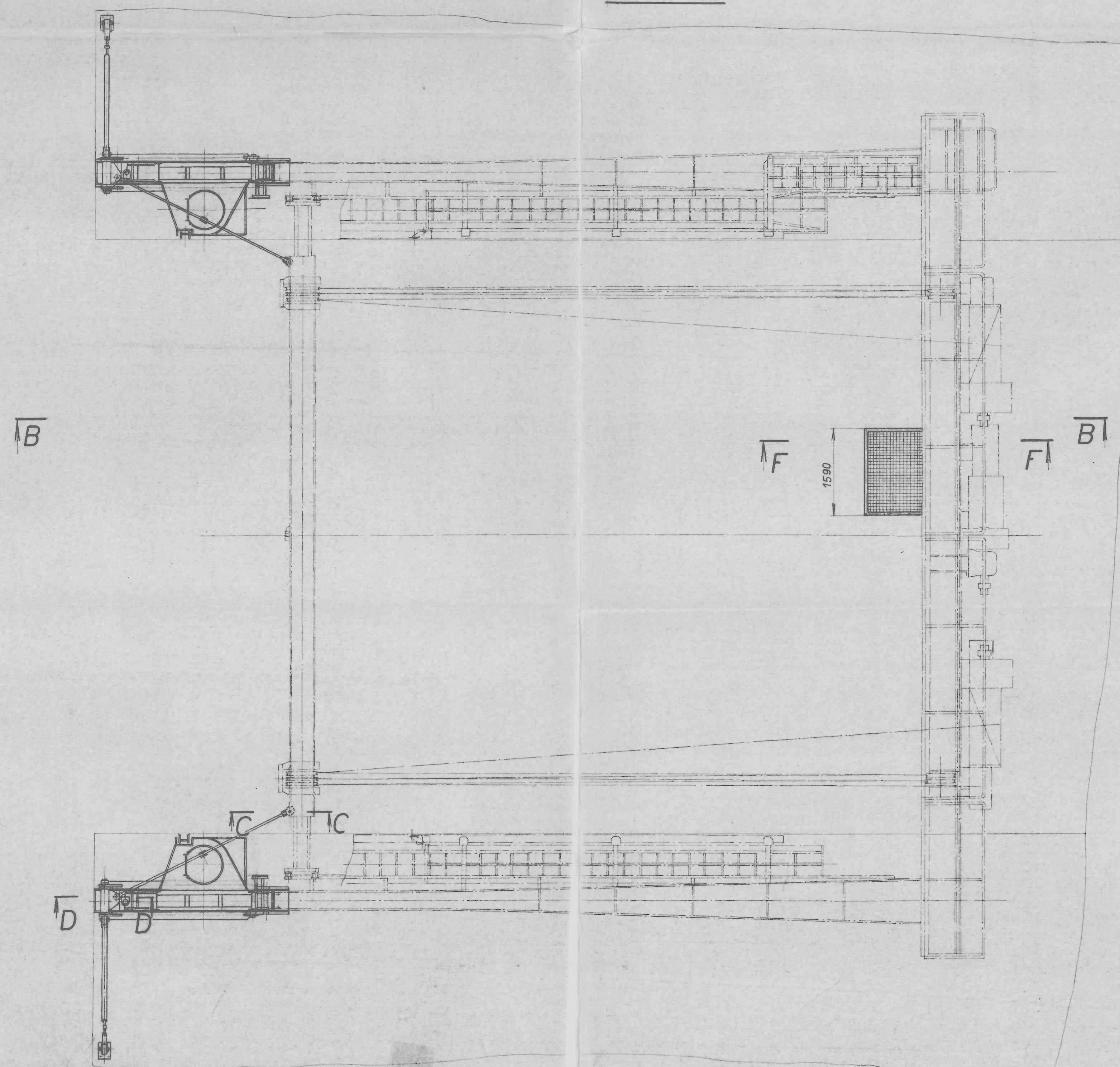


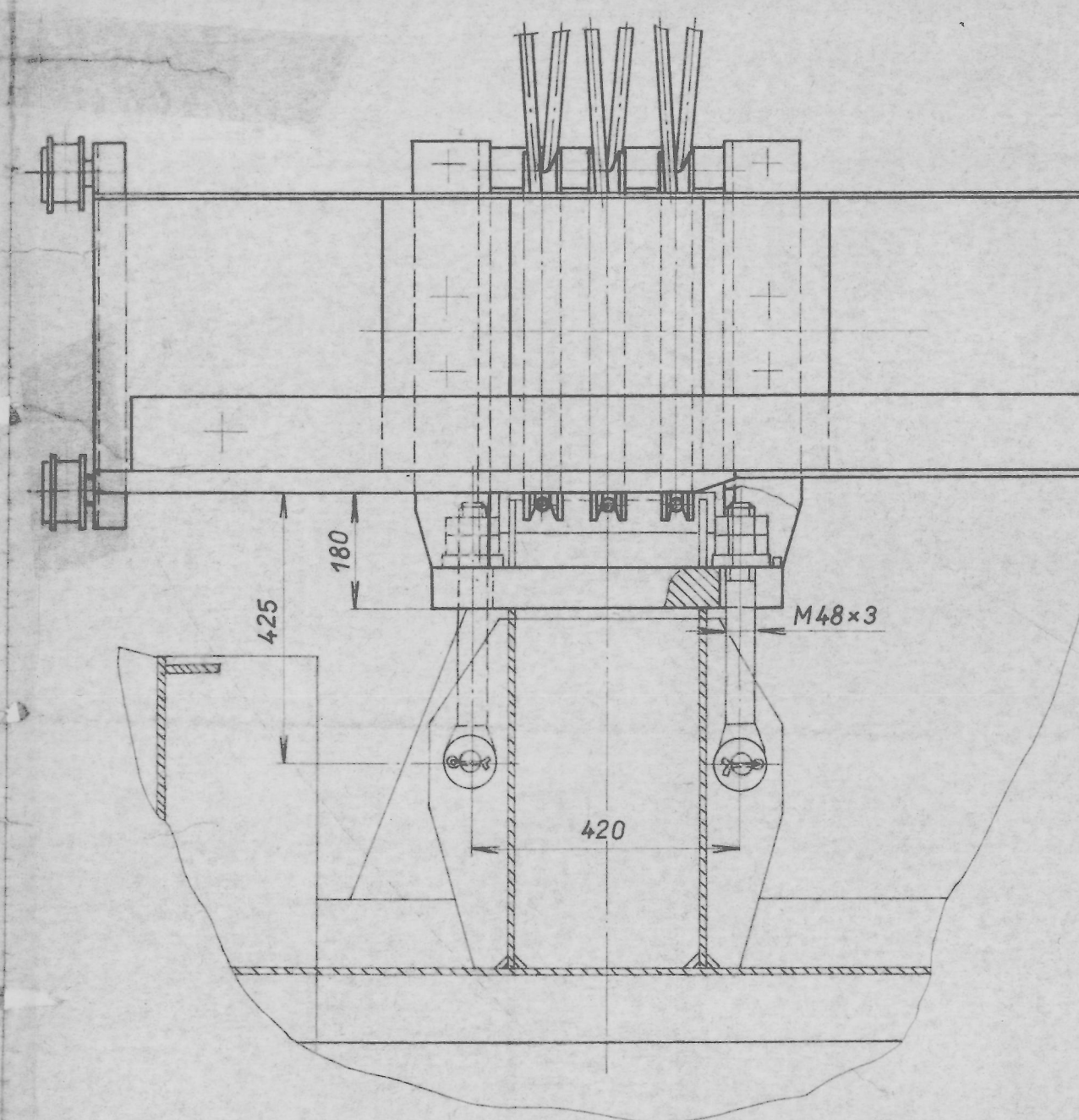
ŘEZ B-B



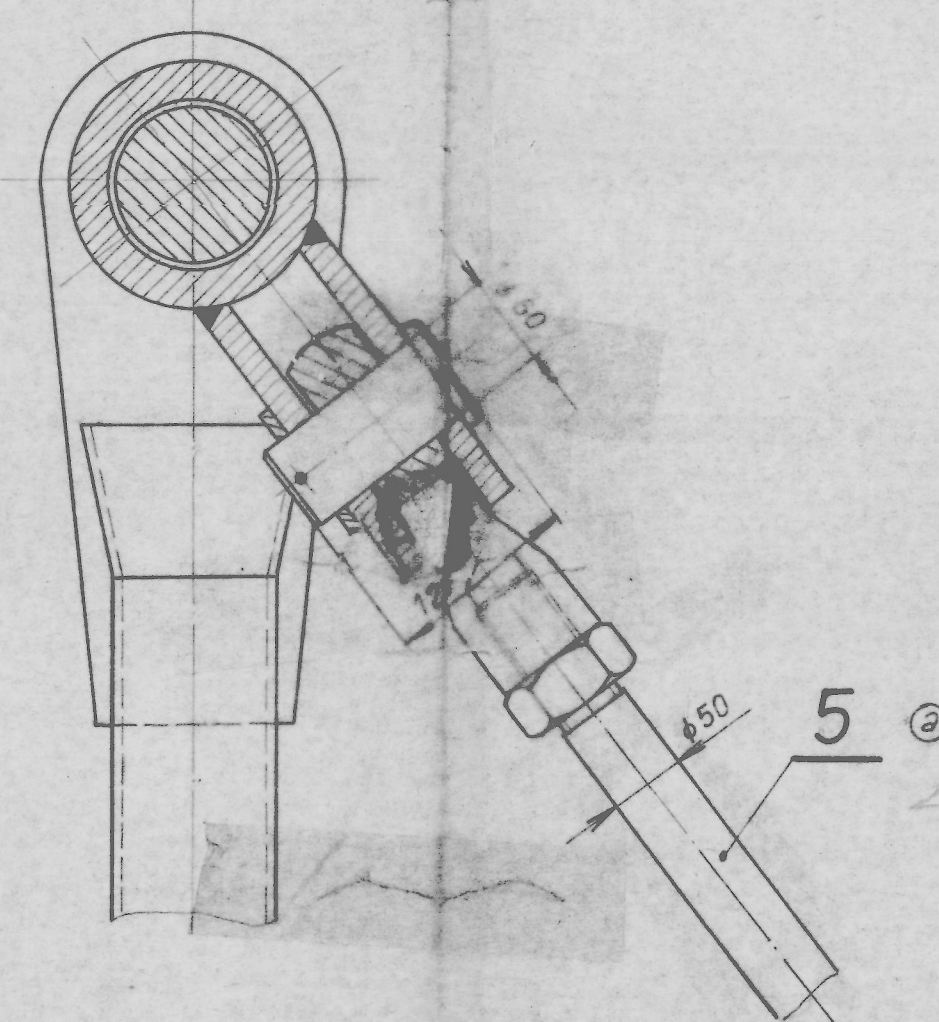
ŘEZ A-A



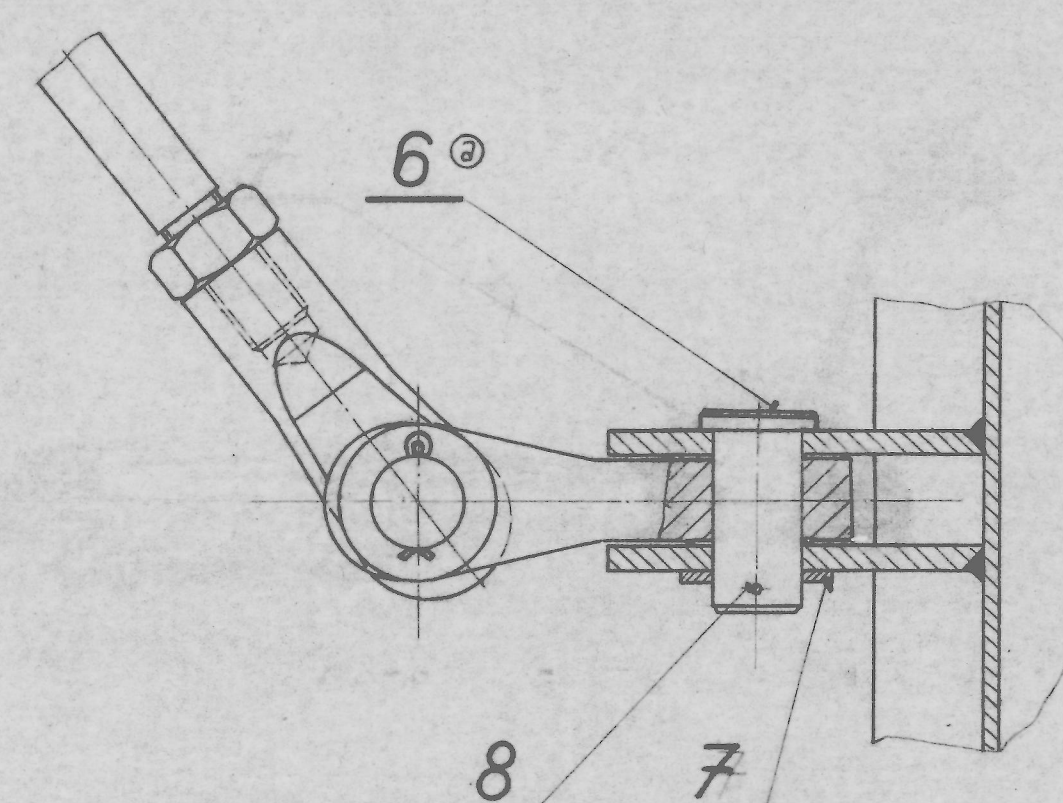
DETAIL X  
M 1:10



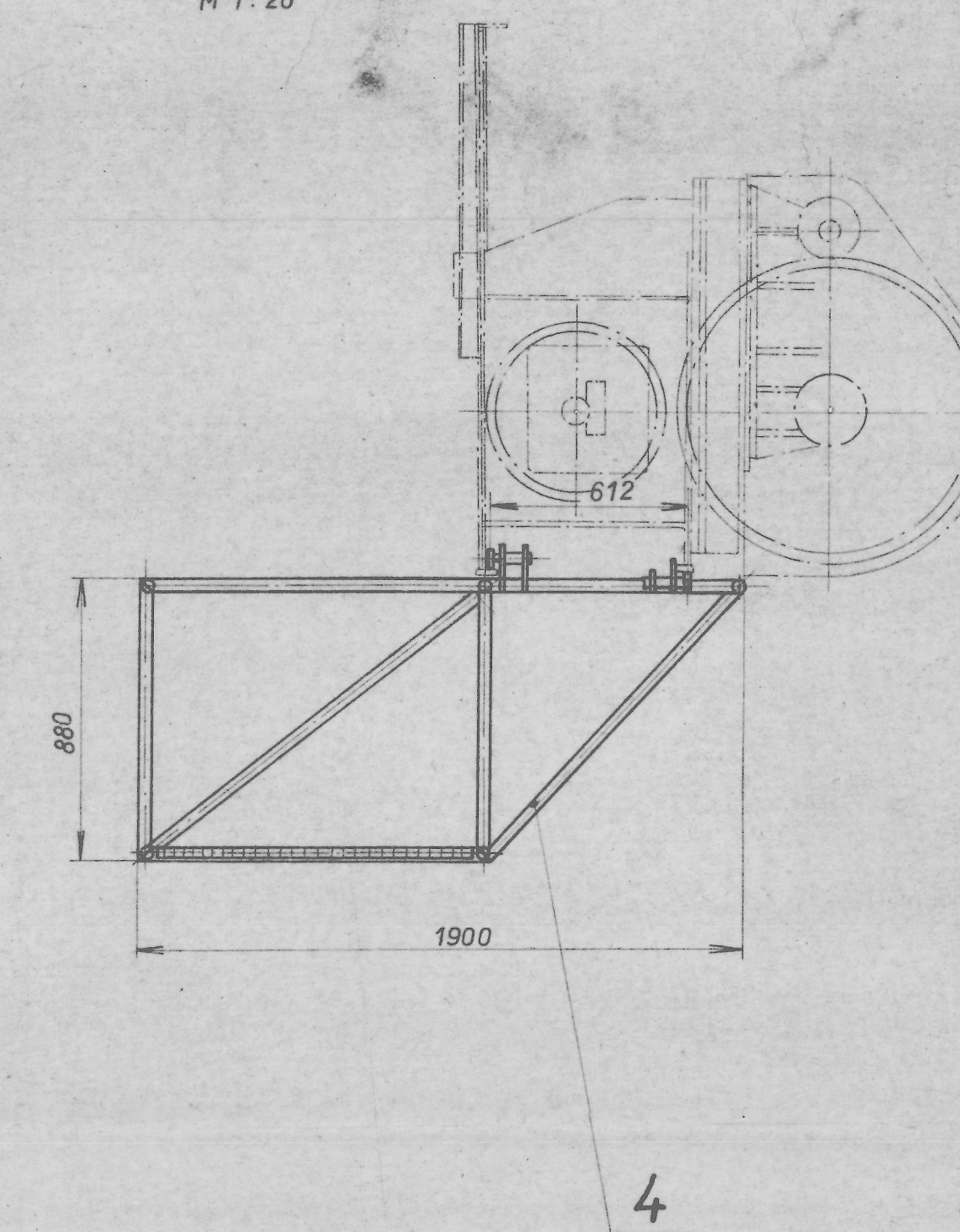
ŘEZ D-D  
M 1:5



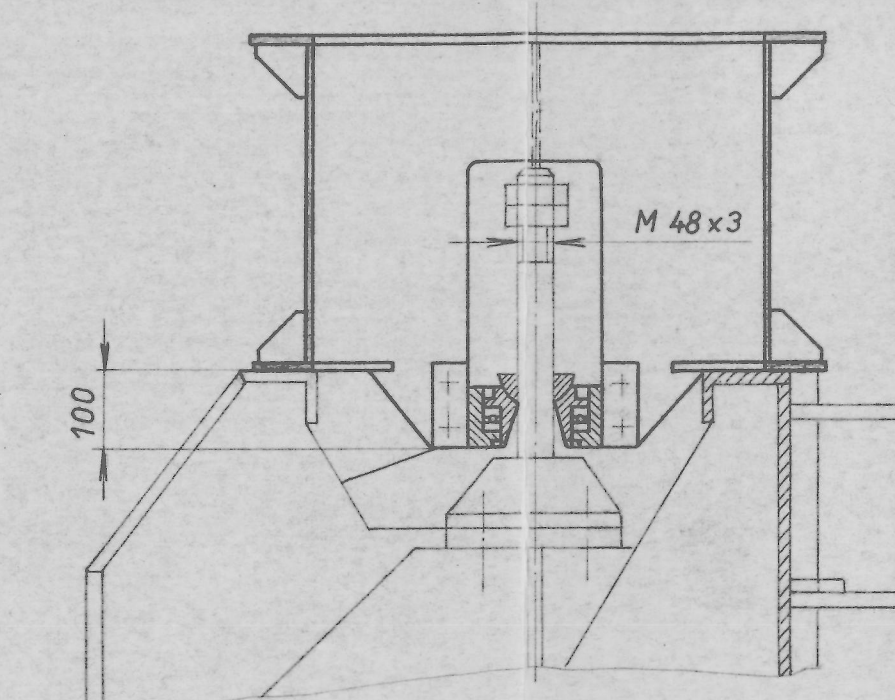
ŘEZ C-C  
M 1:5



ŘEZ F-F  
M 1:20



ŘEZ E-E  
M 1:10



NÁTĚRY

1. KONSTRUKCE ZDVIHADLA

NÁTĚROVÝ SYSTÉM IV/A PN 007506  $\approx 710 \text{ m}^2$

1 x S 2008

2 x O 2005

2 x O 2301/1100 - NA STAVBĚ

2. OPRACOVANÉ A FUNKČNÍ PLOCHY, LANA

KONZERVACE 4 PN 007400  $\approx 20 \text{ m}^2$

POZNÁMKY

1. NÁPISY NOSNOSTI PROVĚST Z OBOU STRAN MOSTU A TRAVERZY.

PÍŠMO ČERNÉ NA BÍLÉM PÓLI, VELIKOST 120 mm, PÍŠMO ŠÍROKÉ KOLMÉ DLE ČSN 010451

2. ZÁBRADLÍ A POHYBLIVÉ SE ČÁSTI MECHANIZMU BAREVNĚ ZNAČIT DLE ČSN 270140

DIJS VNÍ MAJ TEK ČKD  
- buce s očít vlnradně

odborníci		80 OKK 9822-548/2
VINTR	KAI	28315
1:50	1:20	1:10
1:5	1:10	1:5
PRAHA		28315
ZDVIHADLO (DISPOSICE)		0 OKK 9822-548