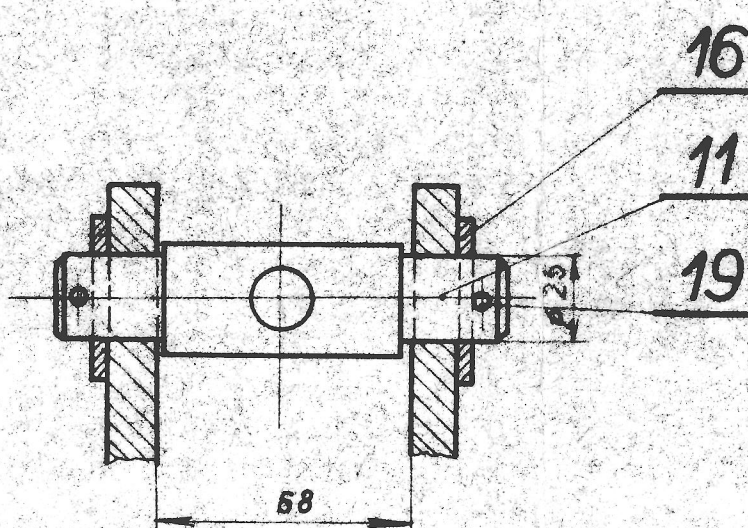
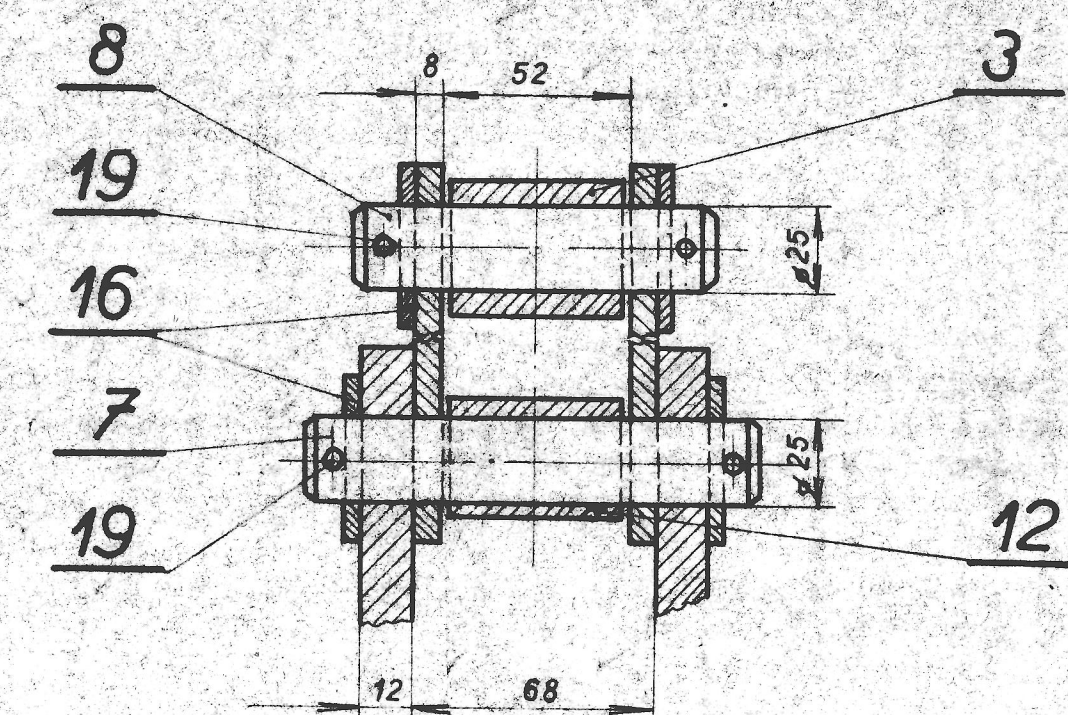


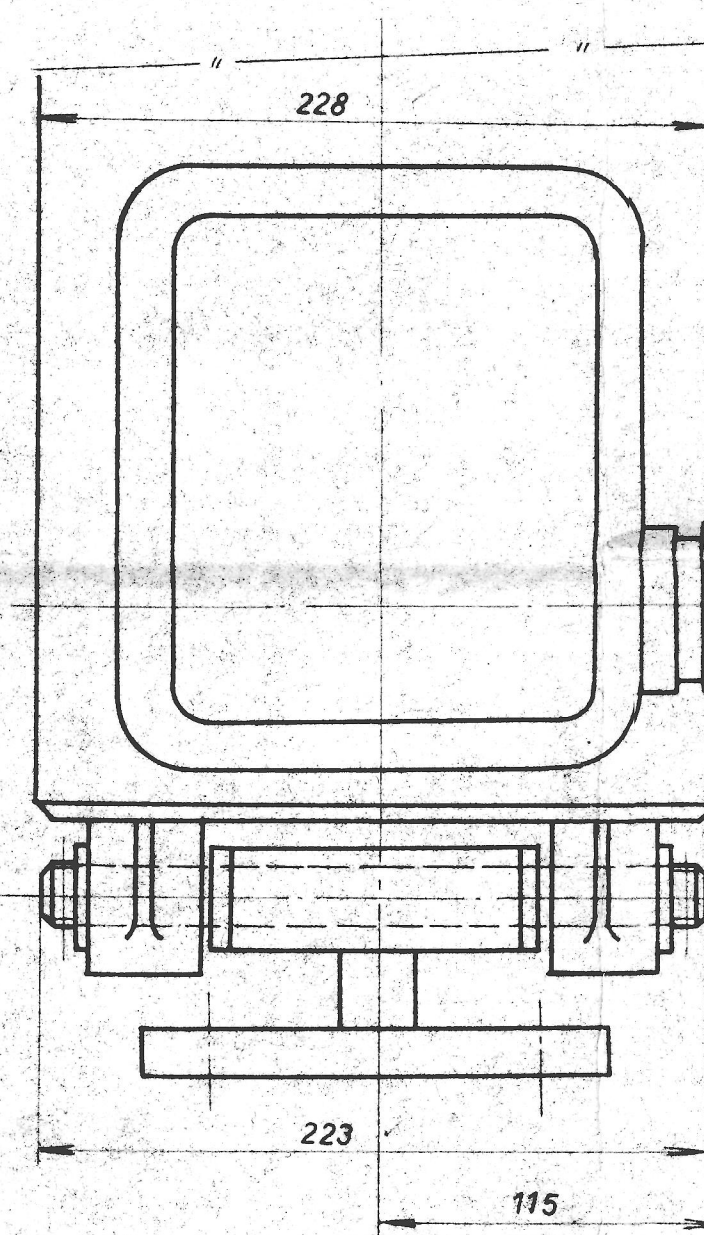
ŘEZ B-B



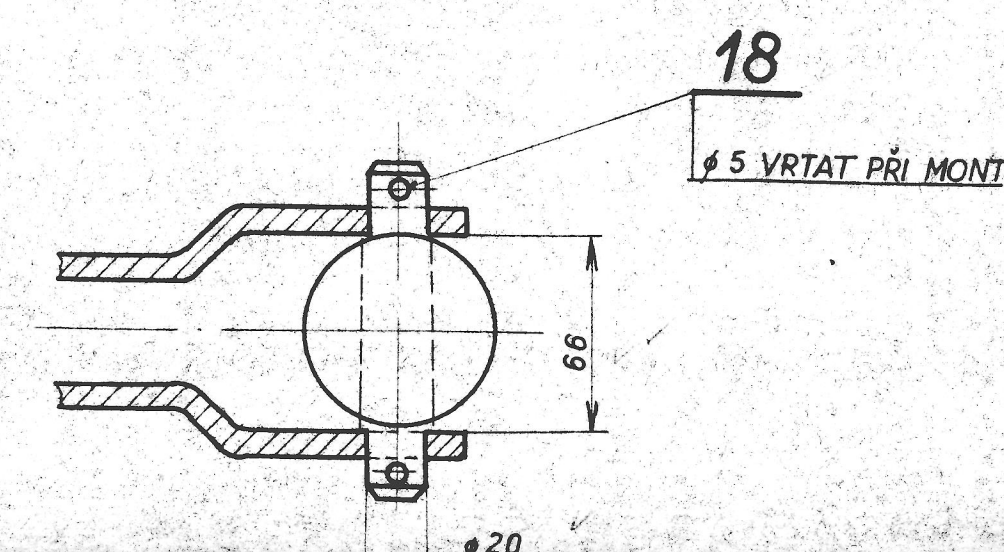
ŘEZ C-C



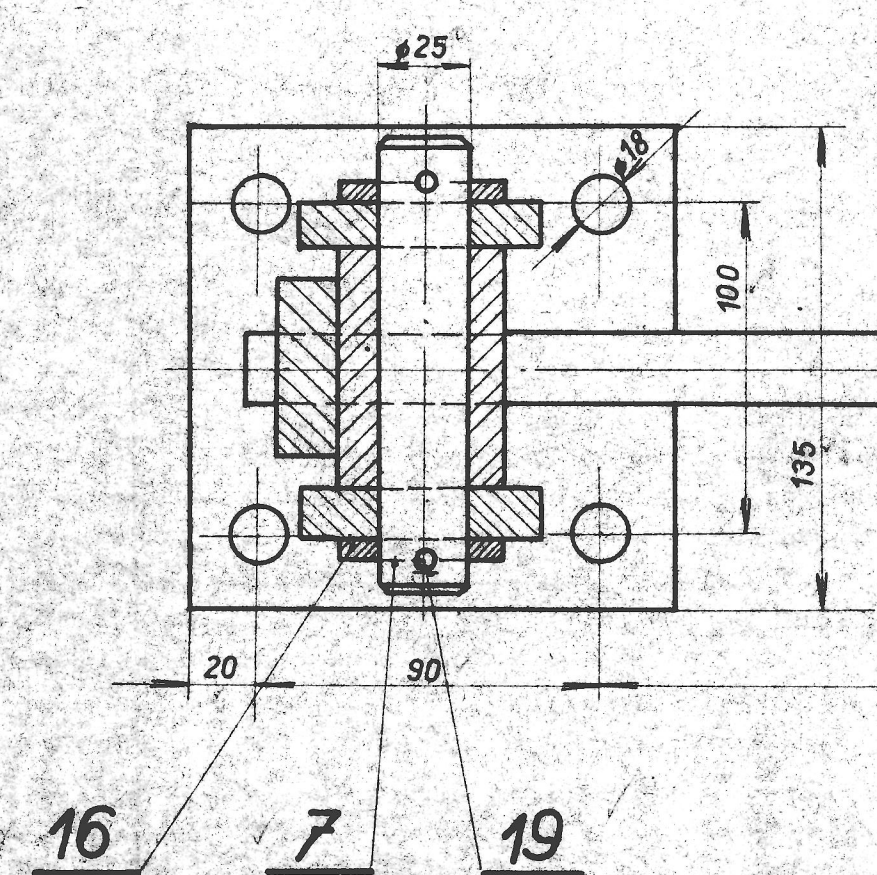
POHLED SMĚREM - P



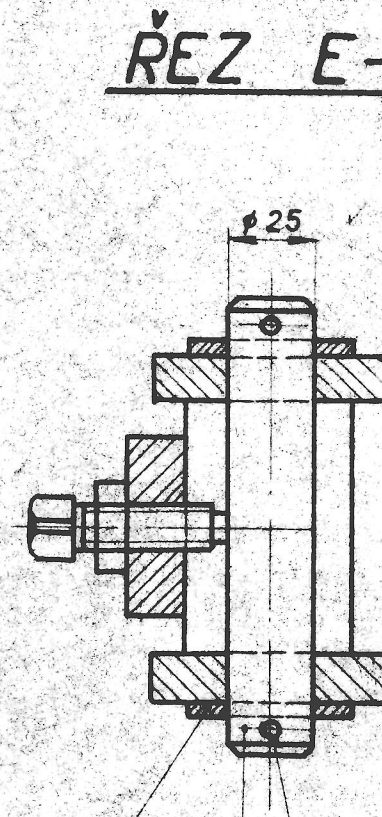
ŘEZ D-D



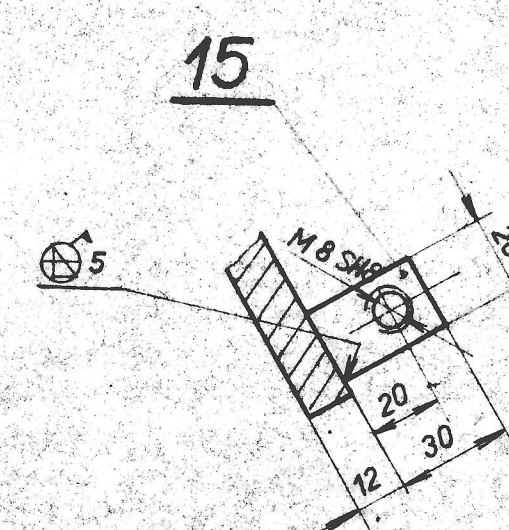
ŘEZ A-A



ŘEZ E-E



ŘEZ F-F



| PRŮMĚR BUBNU | TYP ELDRA   | UBRZDĚNÝ MOMENT<br>$\tau = 0,94; f = 0,39$ | PŘEVOD<br>$\tau = 1$ |
|--------------|-------------|--|----------------------|
| $\phi 320$   | BI 125 c.R. | 70 kpm                                     | 4,72                 |

OLEJOVÁ NÁPLŇ - TRANSFORMÁTOROVÝ OLEJ BTS - ČSN 656845 - 7L

DUŠEVNÍ MAJETEK ČK 8822 - 551 8  
bude sloužit výhradně  
6.5.1914

1:2  
HADRAVA SA  
19. V. 1914

BRZDA REGULAČNÍ 10CK 8420 - 156  
 $\phi 320$

KTT. 9