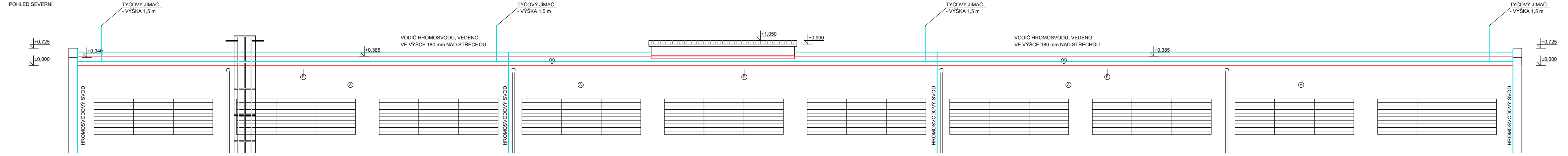
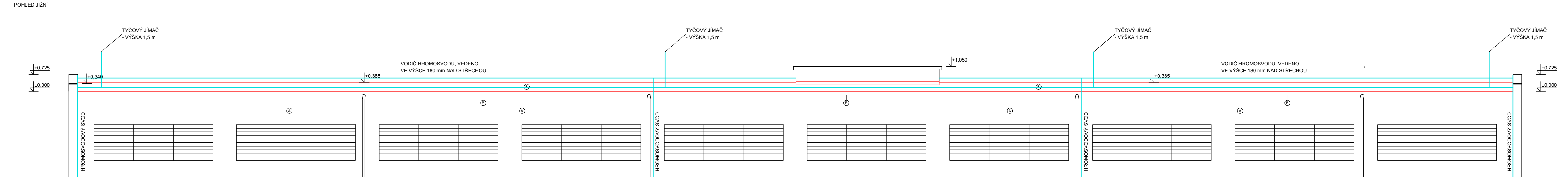


POHLED SEVERNÍ



POHLED JIŽNÍ



LEGENDA MATERIÁLŮ

A	VENKOVNÍ OMÍTKA HRUBÁ - BĚŽOVÁ
P	KLEMPÍŘSKÉ PRVKY - ŠEDÁ
S	STŘEŠNÍ KRYTINA, ASFALTOVÝ MODIFIKOVANÝ SBS PÁS S OCHRANNÝM POSYPEM, PLOŠNÁ HMOTNOST 5 - 5,0 kg/m²

±0.000 = +216.000 J-TSK, B.P.V.

PARE:	Projekční kancelář www.p-k.cz 732 287 289	PK
-------	---	-----------

ZODPOVĚDNÝ PROJEKTANT:	Ing. Přemysl Král DiS. et DiS.
PROJEKTANT:	Ing. Přemysl Král DiS. et DiS.
KRESLIL:	Ing. arch. Petr Ochtinský

STAVBA: **OPRAVA STŘEŠNÍHO PLÁŠTĚ**
 NA ST.P.Č. 60, V K.Ú. KOLESA

INVESTOR: Národní hřebčín Kladruby nad Labem, č. p. 1, 53314 Kladruby nad Labem na pozemku ELEKTROVASURÝ společnost s ručením omezeným, Kolesa 9, 53501 Kladruby nad Labem

FORMÁT:	4 x A4	STUPĚŇ PD:	DSP
DATUM:	08/2025	PROFESE:	ARCHITEKTURA
MĚŘÍTKO:	1 : 100	ČÁSTI Č.V.:	D.1.1.07

OBSAH VÝKRESU:

**POHLEDY S,J
NOVÝ STAV**

TENTO VÝKRES JE DÍLEŽNÝM MAJETKEM AUTORA A JE CHRÁNĚN AUTORSKÝM ZÁKONEM A NESMÍ BYT ROZMNOŽOVÁN ANI PŘENECHÁN TŘETÍ OSOBE BEZ SOUHLASU AUTORA. VÝKRES MŮŽE BYT POUŽIT POUZE K ÚČELU KE KTERÉMU BYL VYTVOŘEN