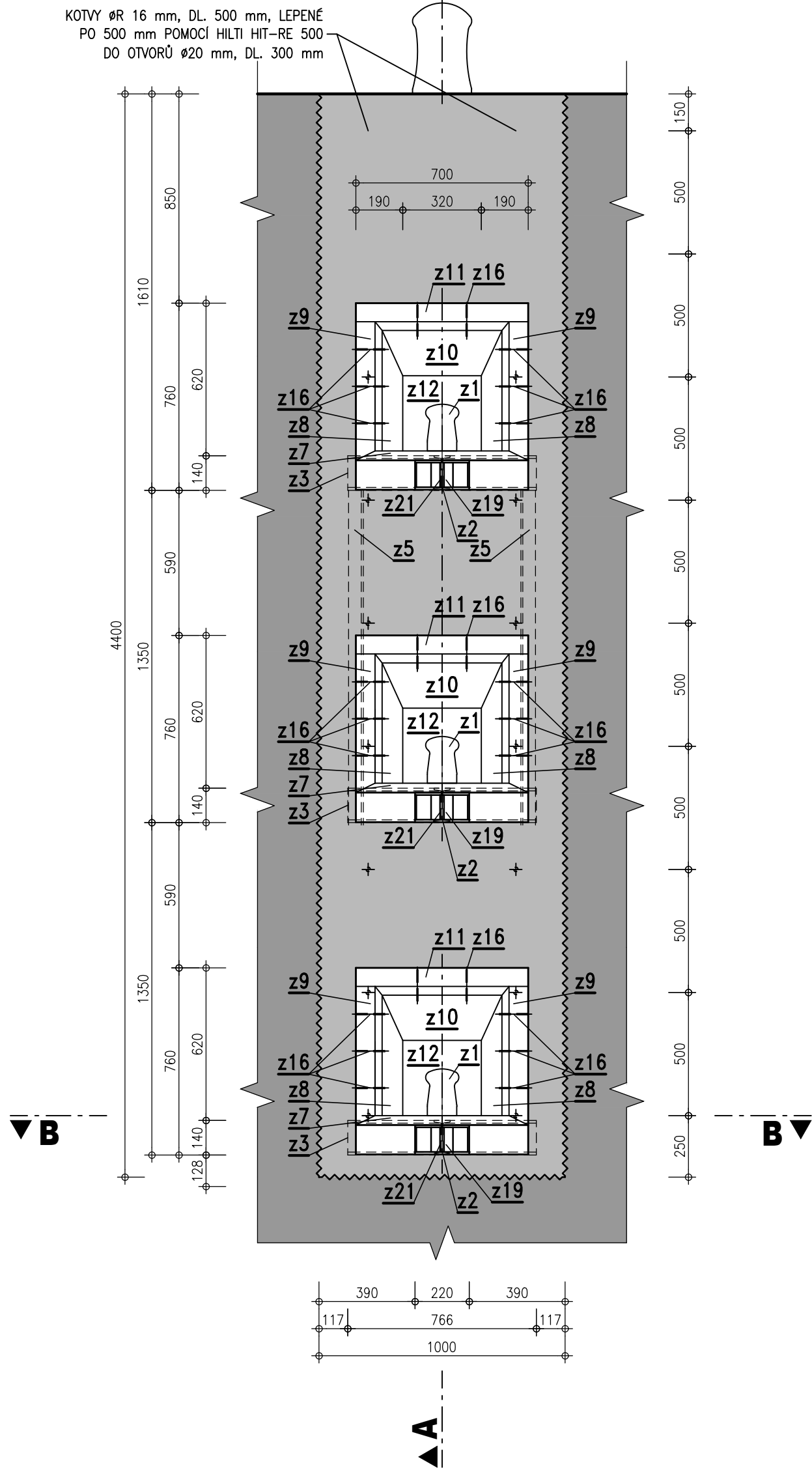
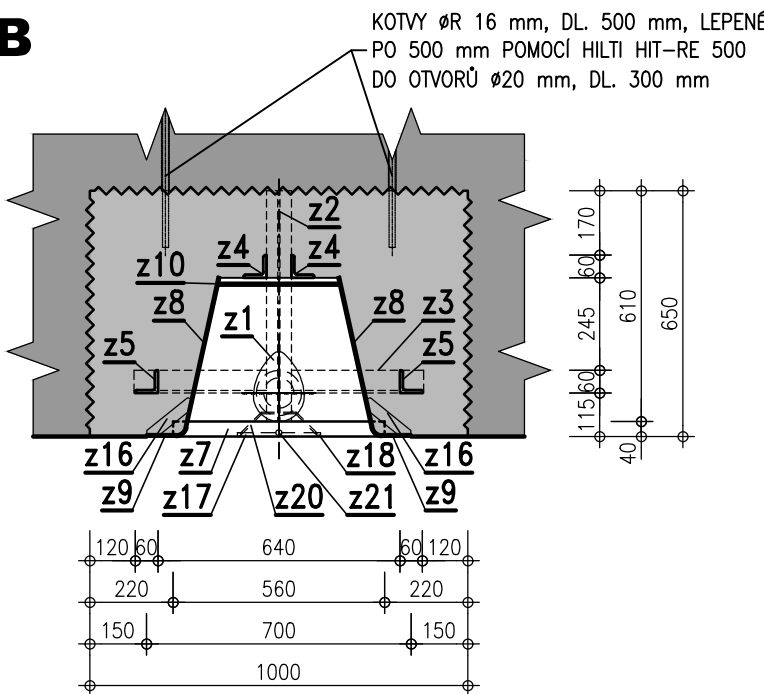


PK ROZTOKY - REKONSTRUKCE
ÚVAZNÉ PRVKY

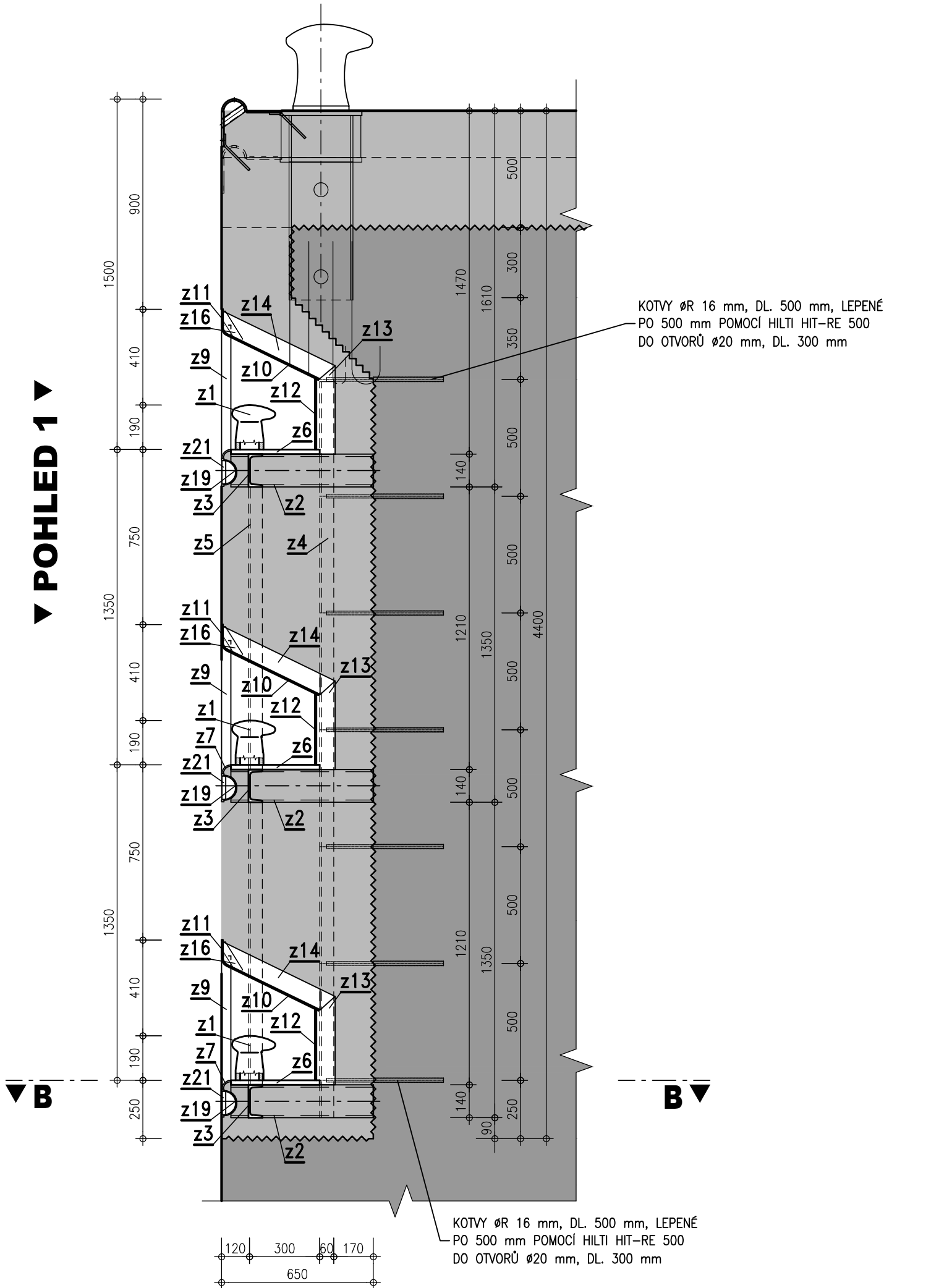
ÚVAZNÝ TRN - KRABICE
POHLED 1
M 1 : 20



ŘEZ B - B
M 1 : 20



ŘEZ A - A
M 1 : 20

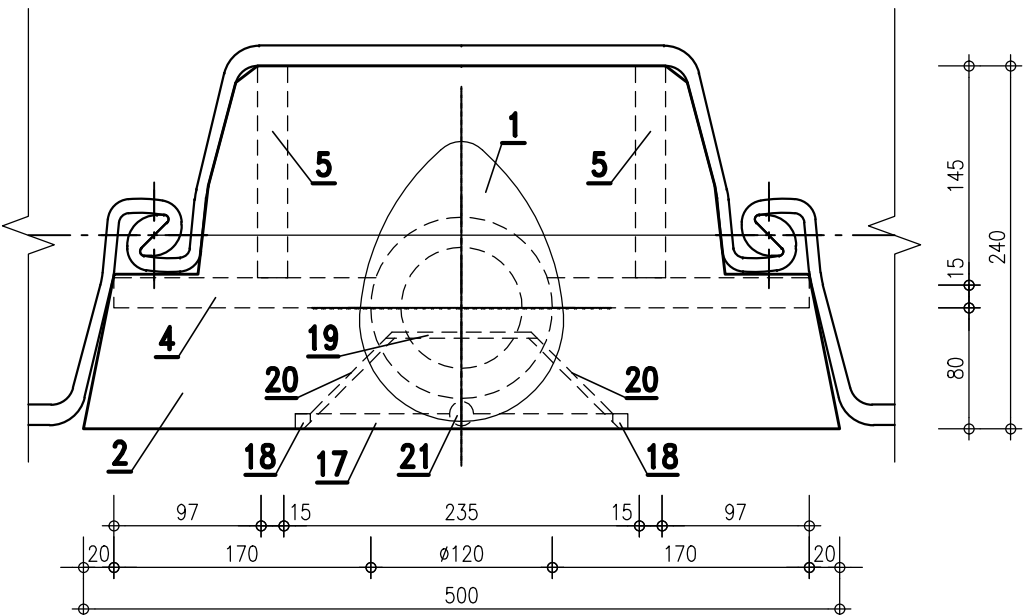


▼ POHLED 1 ▼

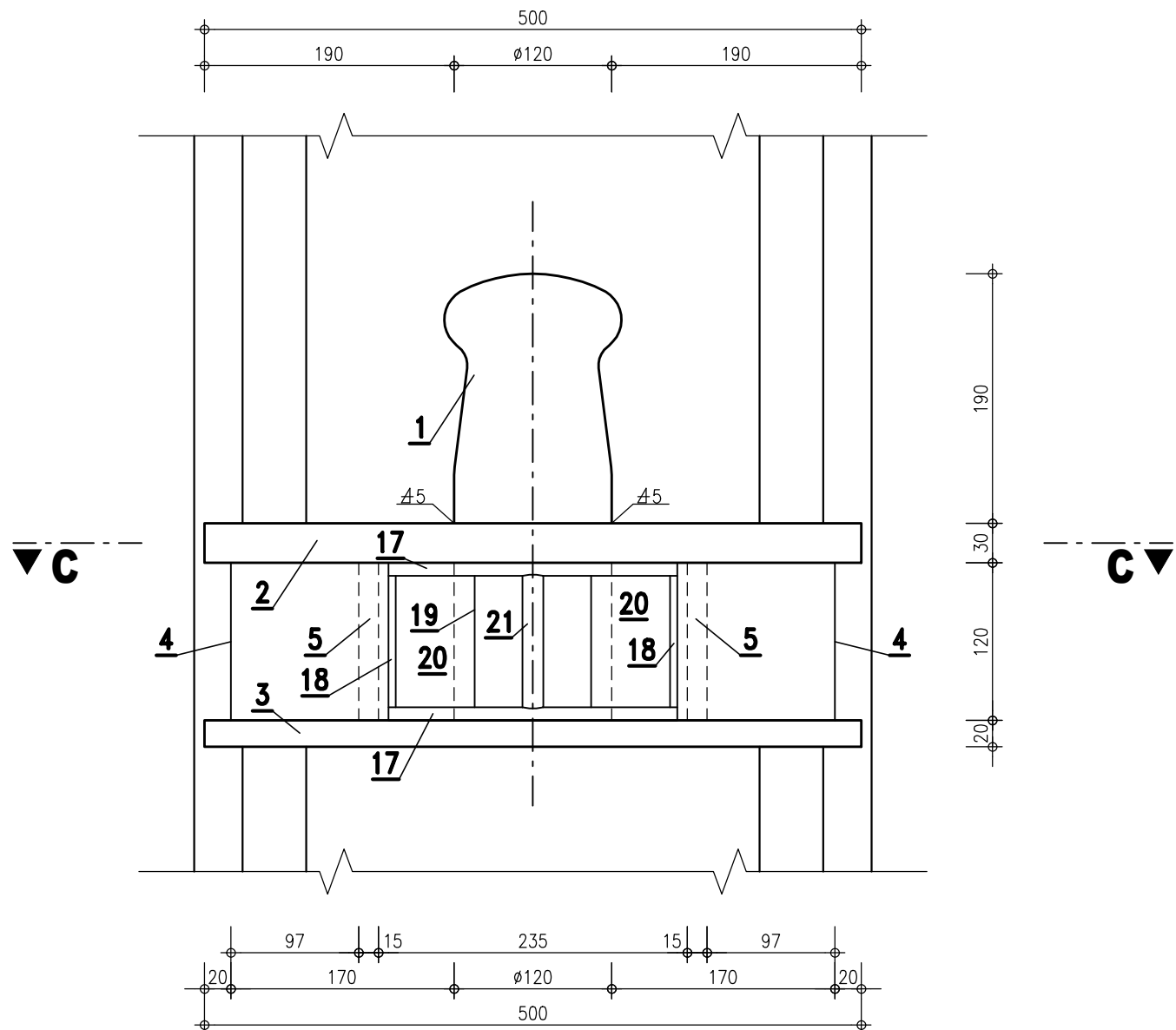
▼ B ▼

▼ B ▼

ÚVAZNÝ TRN - ŠTĚTOVNICE
TYP 1
ŘEZ C - C
M 1 : 5



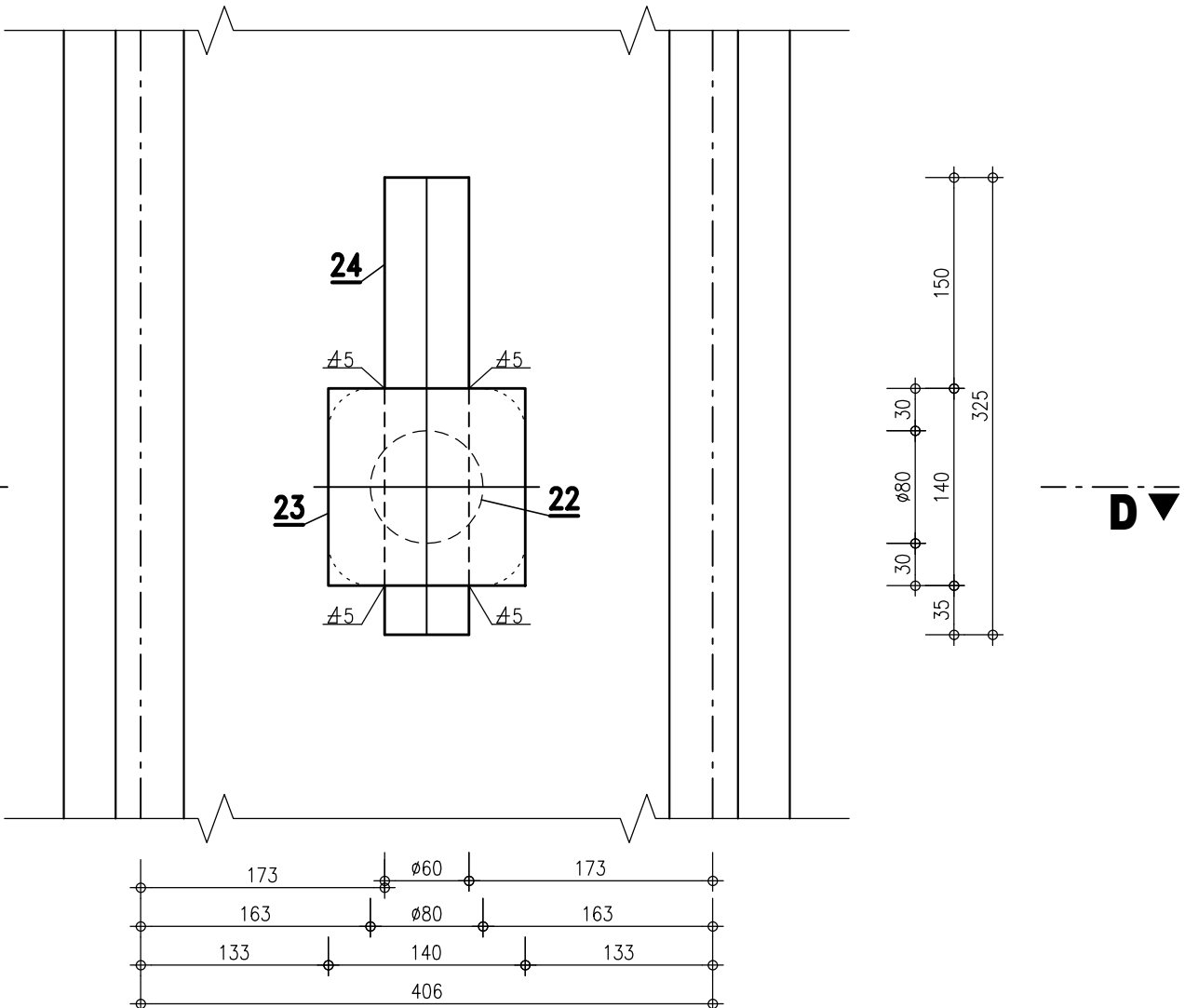
POHLED 1
M 1 : 5



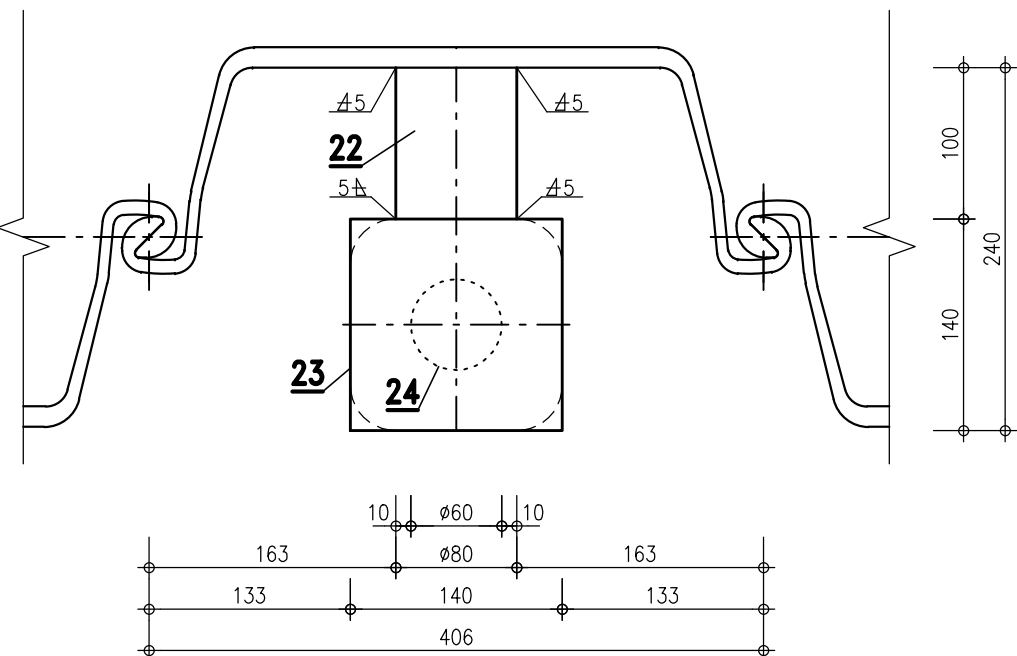
▼ C ▼

▼ C ▼

POHLED 2
M 1 : 5



ÚVAZNÝ TRN - ŠTĚTOVNICE
TYP 2
ŘEZ D - D
M 1 : 5



▼ D ▼

ÚVAZNÉ TRNY – KRABICE – VÝPIS MATERIÁLU:

Pol.	Druh materiálu mm	Délka m/m ²	ks	Hmotnost kg		
				1m/m ²	1ks	Celkem
z1	PACHOLE	-	1	~20.00		20.00
z2	I 140	0.610	1	14.400	8.78	8.78
z3	U 140	0.766	1	16.000	12.26	12.26
z4	L 60x8	3.150	2	7.090	22.33	44.67
z5	L 60x8	1.210	4	7.090	8.58	34.32
z6	OCELOVÝ PLECH 20x380x311-482mm	0.157	1	157.000	23.66	23.66
z7	OCELOVÝ PLECH 6x55x700mm	0.039	1	47.100	1.81	1.81
z8	OCELOVÝ PLECH 6x390x341-532mm	0.170	2	47.100	8.02	16.03
z9	OCELOVÝ PLECH 6x131x555mm	0.072	2	47.100	3.40	6.79
z10	OCELOVÝ PLECH 6x436x306-482mm	0.158	1	47.100	7.44	7.44
z11	OCELOVÝ PLECH 6x131x700mm	0.097	1	47.100	4.58	4.58
z12	OCELOVÝ PLECH 6x305x320	0.098	1	47.100	4.60	4.60
z13	OCELOVÝ PLECH 6x80x410	0.030	1	47.100	1.42	1.42
z14	OCELOVÝ PLECH 6x80x534	0.038	1	47.100	1.79	1.79
z15	OCELOVÝ PLECH 6x30x150 - KOTVA	0.004	6	47.100	0.18	1.07
z16	OCELOVÝ PLECH 6x30x150 - KOTVA	0.004	2	47.100	0.17	0.35
z17	OCELOVÝ PLECH 10x10x220	0.002	2	78.500	0.17	0.35
z18	OCELOVÝ PLECH 10x10x100	0.001	2	78.500	0.08	0.16
z19	1/2 OCELOVÁ TROUBA Ø108/4 - 200/92	0.146	1	5.150	0.75	0.75
z20	OCELOVÝ PLECH 4x79x100	0.008	2	31.400	0.25	0.50
z21	TYČ KRUHOVÁ Ø16/100	0.100	1	1.580	0.16	0.16
1 KRABICE				CELKEM kg		112.50
3 KRABICE				CELKEM kg		416.48
CELKEM kg - LEVÁ STRANA				6 x 416.48		2498.86
CELKEM kg - PRAVÁ STRANA				6 x 416.48		2498.86

ÚVAZNÉ TRNY – ŠTĚTOVNICE – TYP 1 – VÝPIS MATERIÁLU:

Pol.	Druh materiálu mm	Délka m/m ²	ks	Hmotnost kg		
				1m/m ²	1ks	Celkem
z1	PACHOLE	-	1	~20.00		20.00
z2	OCELOVÝ PLECH 30x240x500mm	0.094	1	235.500	22.09	22.09
z3	OCELOVÝ PLECH 20x240x500mm	0.094	1	157.000	14.73	14.73
z4	OCELOVÝ PLECH 20x120x460mm	0.055	1	157.000	8.67	8.67
z5	OCELOVÝ PLECH 20x120x140mm	0.017	2	157.000	2.64	5.28
z17	OCELOVÝ PLECH 10x10x220	0.002	2	78.500	0.17	0.35
z18	OCELOVÝ PLECH 10x10x100	0.001	2	78.500	0.08	0.16
z19	1/2 OCELOVÁ TROUBA Ø108/4 - 200/92	0.146	1	5.150	0.75	0.75
z20	OCELOVÝ PLECH 4x79x100	0.008	2	31.400	0.25	0.50
z21	TYČ KRUHOVÁ Ø16/100	0.100	1	1.580	0.16	0.16
1 ÚVAZNÝ TRN				CELKEM kg		72.67
1 ÚVAZNÝ TRN				CELKEM kg		72.67
CELKEM kg - LEVÁ STRANA				4 x 72.67		290.67
CELKEM kg - PRAVÁ STRANA				4 x 72.67		290.67

ÚVAZNÉ TRNY – ŠTĚTOVNICE – TYP 2 – VÝPIS MATERIÁLU:

Pol.	Druh materiálu mm	Délka m/m ²	ks	Hmotnost kg		
				1m/m ²	1ks	Celkem
z22	TYČ KRUHOVÁ Ø80	0.100	1	39.500	3.95	3.95
z23	TYČ ČTVERCOVÁ 140x140	0.140	1	154.000	21.56	21.56
z24	TYČ KRUHOVÁ Ø60	0.325	1	22.200	7.22	7.22
1 ÚVAZNÝ TRN				CELKEM kg		32.73
2 ÚVAZNÉ TRNY				CELKEM kg		65.45
CELKEM kg - LEVÁ STRANA				4 x 65.45		261.80
CELKEM kg - PRAVÁ STRANA				4 x 65.45		261.80

POVRCHOVÁ ÚPRAVA OCELOVÝCH KONSTRUKCÍ
(plochy mimo beton)

HRANY ZAOLBIT DLE POŽADAVKU NÁTĚROVÉHO SYSTÉMU

OTŘYSKÁNY PÍSKEM NA STUPEŇ Sa 2,5

METALIZACE	ZINAKOR 850	100 µm
NÁTĚRY:		
ZÁKLADNÍ NÁTĚR	CORROGUARD STAYER – ČERVENÝ	120 µm
MEZIVRSTVA	JOTAMASTIC 87 – ŠEDÝ	120 µm
UZÁVÍRAČÍ VRSTVA	NORMADUR 65 HS – RAL 7045	80 µm
TLOUŠŤKA PROTIKOROZNÍ OCHRANY CELKEM		420 µm

VÝŠKOVÝ SYSTÉM - B.p.v.
KÓTOVANO V MILIMETRECH

ZPRACOVÁNO PRO:

POVODÍ VLTAVY

AQUATIS

AQUATIS s.r.o.
Botovická 834/56, 602 00 Brno
Tel: +420 541 554 111
Fax: +420 541 211 205
E-mail: info@aquatis.cz
Webová stránka: http://www.aquatis.cz

Zodpovědný projektant:
ING. MICHAL NOVOTNÝ

Hlavní inženýr projektu:
ING. MICHAL NOVOTNÝ

Výkresní glosář:
ING. OLDRICH NEUMAYER, CSc.

Vypracoval:
JAN KOLÁŘ, DIS

Kontrola:
ING. OLDRICH NEUMAYER, CSc.

Základové číslo:
022922A

Datum:
ZÁŘÍ 2024

Stupeň dokumentace:
PD, JEDNOTUPNOVÁ

Název souboru:
D_214.dwg

AutoCAD

PK DOLÁNKY - REKONSTRUKCE

D. DOKUMENTACE STAVEBNÍCH OBJEKTŮ A PROVOZNÍCH SOUBORŮ
D.2. SO 02 - REKONSTRUKCE VYSTROJENÍ PLYVEBNÍ KOMORY

Průřez

ÚVAZNÉ TRNY

Verze: 1.20, 1.5

Číslo přílohy: D.2.14.

Ověřeno:

POVODÍ VLTAVY, STÁTNÍ PODNIK