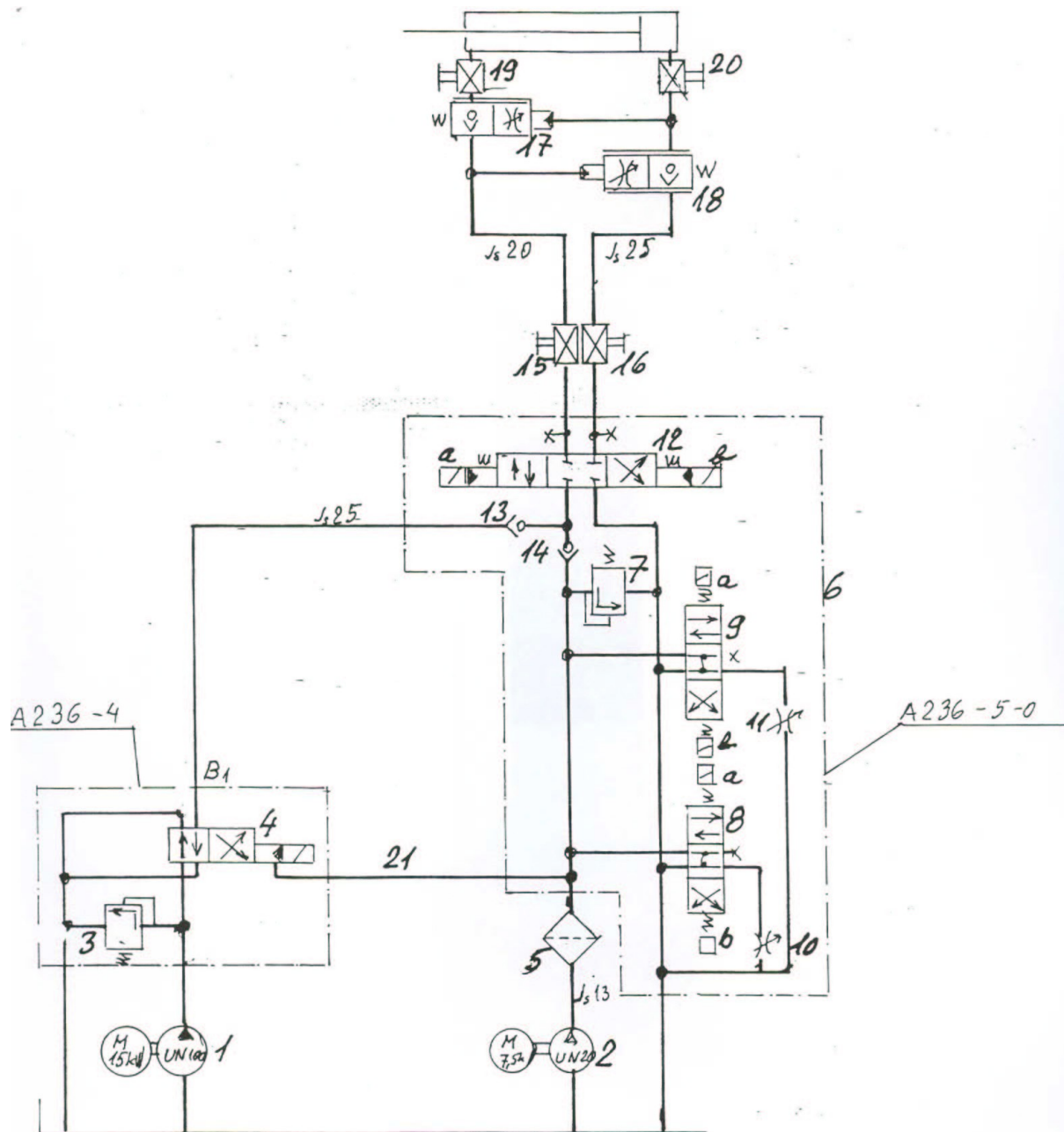


Investor : <b>POVODÍ VLTAVY, STÁTNÍ PODNIK</b>			Stupeň : <b>POPISNÍ PŘÍLOHA</b>
Název stavby : <b>PROVOZNÍ ŘÁD VD TROJA-PODBABA</b>  Hydraulické schéma ovládání poklopových vrat			Datum : <b>5/2011</b>
			Měřítko :
			Číslo soupravy :
Místo stavby : <b>Praha 7 - Holešovice</b>	Zpracovatel : <b>Ing. Sivák</b>	Kontroloval :	Číslo výkresu : <b>J.1.</b>

# Hydraulické schéma ovládání pokloповých vrat



HYDRAULICKÉ SCHEMA OVLÁDÁNÍ  
POKLOPOVÝCH VRAT