

Protokol z místního šetření o zjištění rozsahu povodňových škod způsobených povodní ze dne 18. září 2024

Číslo protokolu:

1 - 08 - 3.66

Správce vodního toku: POVODÍ LABE, státní podnik

Lokalita (k.ú., obec): Státní podnik

Vyhlášení 3. SPA dne: 15. 9. 2024

Vodní tok: Labe

Název: Správa vodních děl a polderů VD Státní podnik

ř. km od 7.67+30 do 7.67+183 v ř. km

A. Druh a rozsah závadného stavu - poruchy							B. * Druh a rozsah nápravného opatření	C. ** Naléhavost nápravného opatření
kód číselníku	poř. č.	popis	měrná jednotka	množství	odhad nákladů tis. Kč			
1	A1	nánosy, sedimenty v korytě, zdří, nádrží,	m ³					
2	A2	břehová nátrž přirozeného koryta	m ³					
2	A3	výmola za opevněním břehu, dna,	m ³	1000	4433		B3	C2
3	A4	břehové opevnění, včetně patky	m ²					
3	A5	břehové zdi	m ²					
3	A6	opevnění dna	m ²					
4	A7	ochranná hráz břehová, inundační,	m ³					
5	A8	stavební části jezu, přehrady,	m ³					
6	A9	propust šterková, rybí	ks					
6	A10	manipulační uzávěr	ks					
6	A11	technologická část jezu, přehrady	ks					
6	A12	technické zázemí jezu, přehrady	ks					
7	A13	výmoly u příčných a stabilizačních objektů v korytech vodních toků	m ³					
8	A14	součást vodního díla: pilíř břehový, středový	m ³					
8	A15	poškození tělesa stabilizační ho práhu, stupně	m ³					
9	A16	dlažby do betonu na tělesech objektů	m ²					
10	A17	ostatní						
10	A17	ostatní						
10	A17	ostatní						
10	A17	ostatní						
10	A17	ostatní						

Pod kód 10 Ostatní spadají údaje, které nelze zahrnout do předchozích 9 konkrétních ukazatelů. Jmenovitě specifikované práce vložte do samostatných vložených řádků pod 10.

**** Naléhavost realizace nápravného opatření:**

- C1. v roce 2024 - neodkladná
C2. v roce 2025
C3. ostatní

*** Druh nápravného opatření:**

- B1. provizorní zabezpečení poruchy
B2. dočasné zajištění funkce
B3. definitivní odstranění poruchy
B4. odstranění provizorního zabezpečení při povodni
B5. posudek
B6. ostatní

Příčiny, okolnosti vzniku závažného stavu (popis): *Q2*

Ke vzniku povodňové škody došlo v důsledku působení průtoku, který dosáhl $Q \ 1 \ 656 \text{ m}^3/\text{s}$

Závažné důsledky trvání závažného stavu (popis):

Ohrožení stability vodních děl

Na základě místního šetření konaného dne 2. 10. 2024 v Ústí nad Labem omise konstatuje, že výše uvedená škoda je způsobená povodni z období 17. - 20. 9. 2024, a s navrženým druhem nápravného opatření v předpokládaném rozsahu souhlasí.

Povodňová škoda BUDE – NEBUDE odstraňována dle § 83 písm. m) vodního zákona.

Účastníci:

orgán ochrany přírody:

ADOPK ČR - SACHKOČS MGR. ING. LENKA LEBICHOVÁ

správce toku:

Ing. Lukáš Drahozal

vodoprávní úřad:

Karel Jungbauer

další přítomní

Tomáš Kuruc

Ing. Petr Plessný

předseda komise

Ing. Tomáš Křenek

stavební rozpočtář

Ing. Eva Morkesová

^{*)} Nehodící se škrtněte

Přílohy dle příkazu:

fotodokumentace

3 nákres, situace

potvrzení o SPA *

potvrzení o nánosech *

2 další * *popis*

Podpis:

Lilich

Podpis:

LDK

Podpis:

KRS

Podpis:

Ing. Petr Plessný

Podpis:

Ing. Tomáš Křenek

Podpis:

Ing. Eva Morkesová

Celkový odhad nákladů na realizaci opatření zaokrouhleno na celé tis. Kč

4433

PŘÍLOHA K PROTOKOLU č.

1-08-326

doplnění opevnění dna cca 1000 m³

- plovací mechanizace + potápěči
- kámen hmotnost 70% 200 kg
30% 1000 kg

Pozn.: Jedná se o hrubý odhad, bude upřesněno na základě zaměření při nižším průtoku.

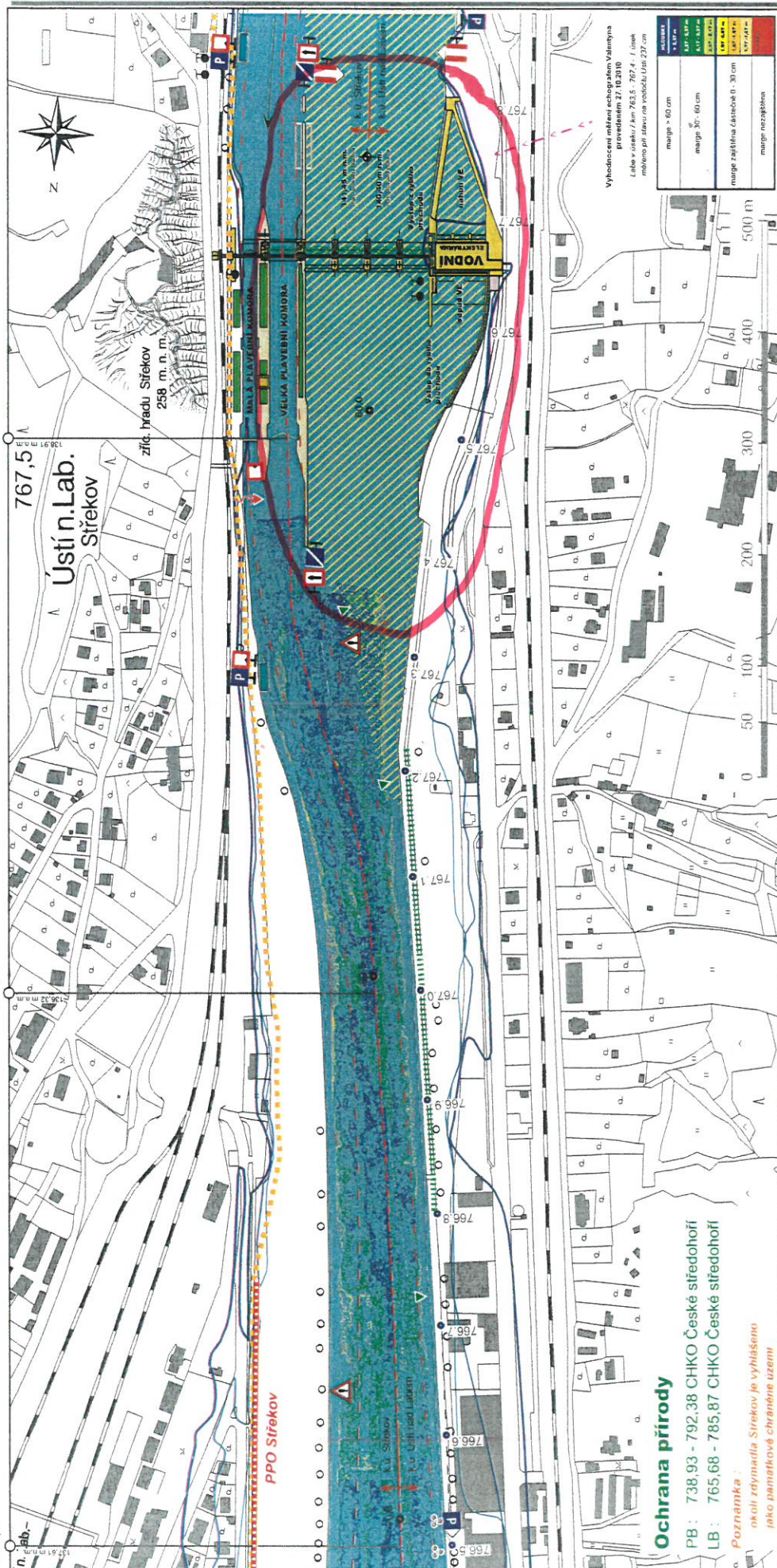
DL 30

Katastrální území :
PB - Střekov 762,93 ~ 769,75
LB - Ústí nad Labem 764,57 ~

ÚSTÍ NAD LABEM - STŘEKOV

Obce:
PB - Ústí n.L.
LB - Ústí n.L.
ORP: Ústí n.L.

KM 766,5 - 767,8



Ochrana přírody

PB : 738,93 - 792,38 CHKO České středohoří
LB : 765,68 - 785,87 CHKO České středohoří

Poznámka

okoli zdymadla Sirekov je vyhláseno
jako pamiatkové chránené území

765,68 ~ 766,74 - protipovodňové opatření Sřekov (Q₂₅), PB
766,5 - vyřkavcí poloha (pouze pro pravidla čekající na proplavbu)
766,65 ~ 767,30 - časté místo plavebních nehod
766,73 - levostranná boje (Y 760710,91; X 977667,68)
766,80 ~ 767,20 - potahová stezka, LB

767,14 - levostranná boje (Y 760655,01; X 978127,47)
767,29 - čekací stání pro malá pravidla (dolní), PB
767,75 - kotviště pravidel Povodí Labe, PB
767,85 - čekací stání pro malá pravidla (horní), PB
759,59 ~ 773,50 - cyklostezka, PB
767,68 - VE Střekov, 3 x kaplan, celkem Q 300 m³/s a
provvozovatel: ČEZ - obnovitelné zdroje

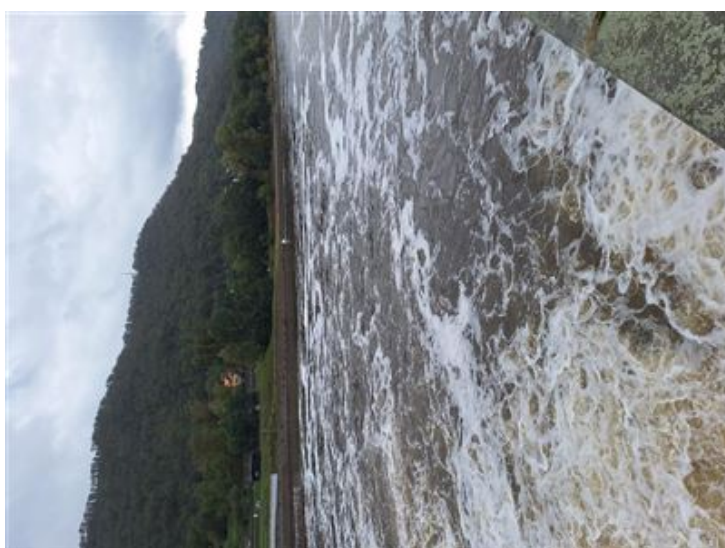
767.679 - zdymadlo "Střekov"
 VPK - užitélné rozměry 170 x 24 m
 MPK - užitélné rozměry 82,2 + 81,5 x 12,7 m
 kety dol. záporníků VPK a MKK 130,40 m n.m.
 - podjezdná výška lávky přes MPK od max. pl.
 hladiny (540 cm) = 4,2 m (střed), **2,9 m (kraj)**
 - je - dvoudílná tabulová stavidla typ "Stoney"
 max provozní hladina 141,45 mm.m. (Bpv)
 min provozní hladina 140,40 mm.m. (Bpv)

Gavril : Ing. I. Zidek. Vyhodotvil : Ing. I. Drohotař, (vyhodnocení hloubek lag. P. Strmiska)

7/2011 © Perotti Lab. 1.0.

Číslo protokolu: 1-08-326

IDVT:10100002 - Labe řKM 767,300 - 767,830



Křenek

předseda komise: Ing. Tomáš Křenek