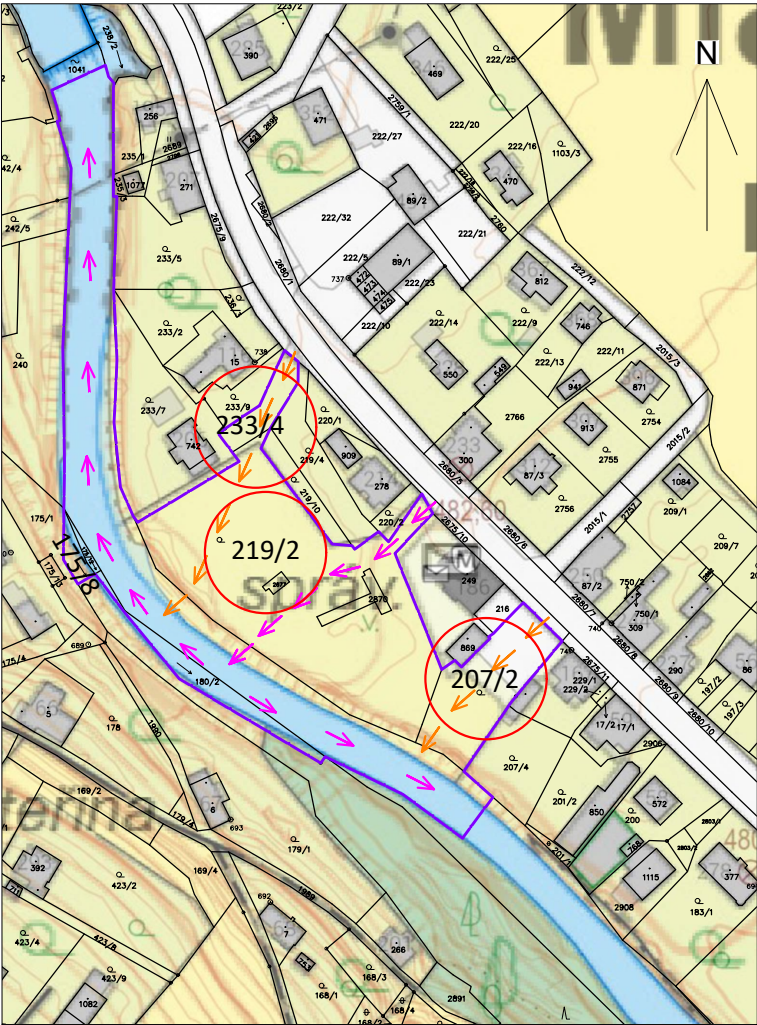
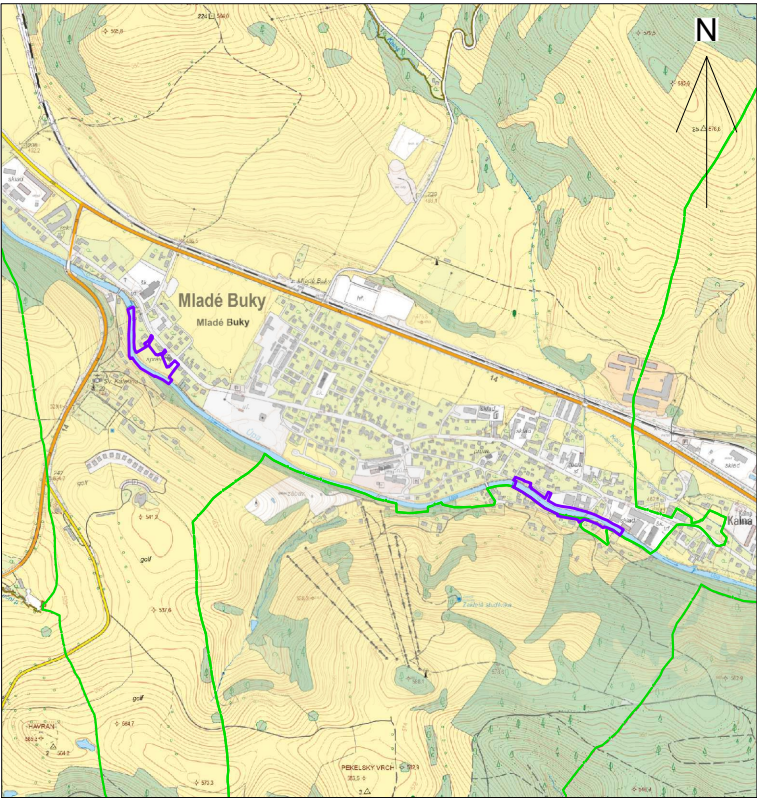


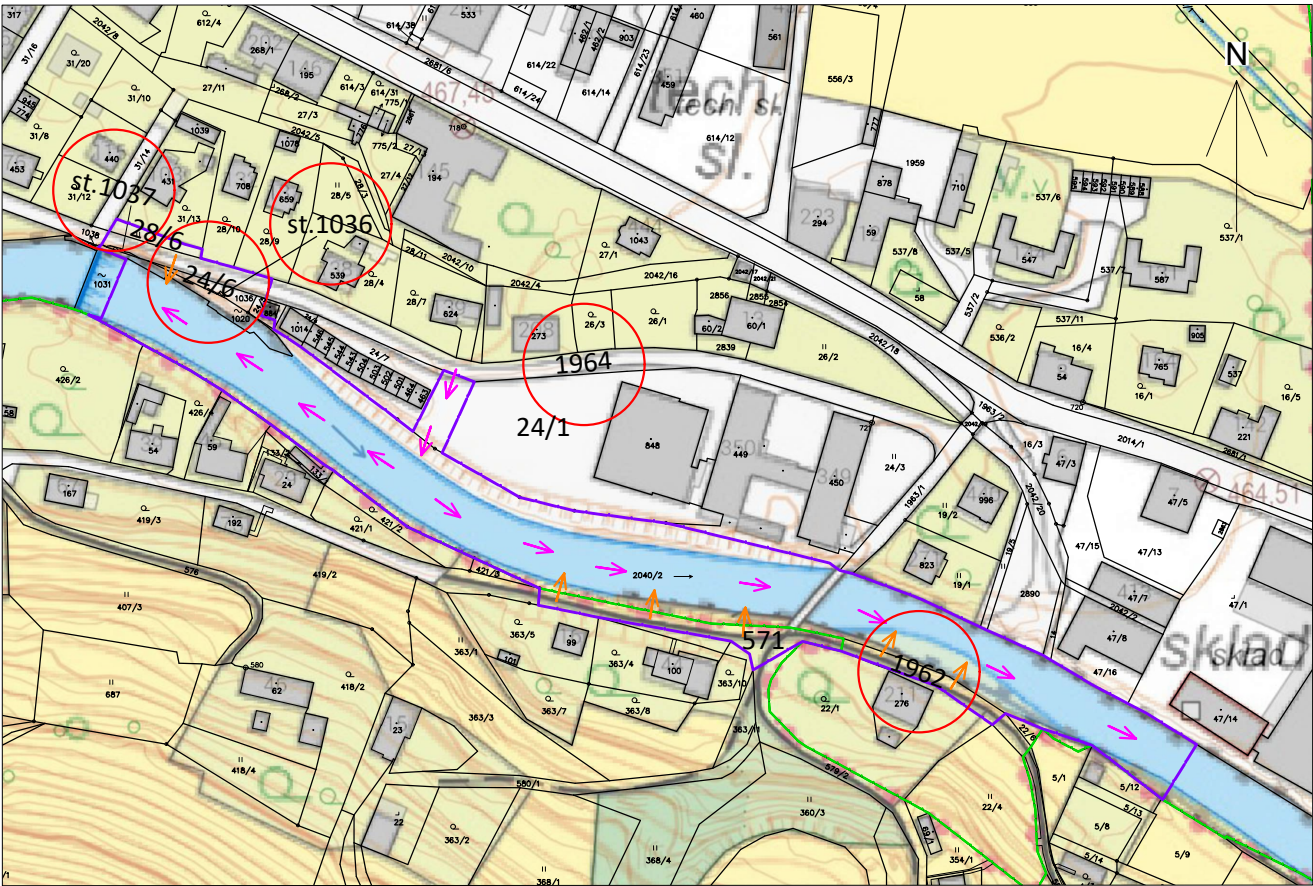
PŘEHLEDNÁ MAPA 1:2 500  
PROTOKOL 1-02-124



PŘEHLEDNÁ MAPA 1:25 000 S VYZNAČENÍM  
ŘEŠENÝCH LOKALIT V K. Ú. MLADÉ BUKY A  
K. Ú. KALNÁ VODA



PŘEHLEDNÁ MAPA 1:2 500  
PROTOKOL 1-02-123



LEGENDA

- 5

222/1

Hranice katastrálních území

Pozemková parcela - katastr nemovitostí

Dotčená pozemková parcela
- Plánovaný přístup na staveniště

Alternativní přístupová trasa

Předpokládaný dočasný zábor stavby

k. ú.	parcela KN	výměra parcely [m2]	druh pozemku	způsob využití	LV	vlastník	Adresa
Mladé Buky	219/2	4788	zahrada	-	10001	Městys Mladé Buky	Mladé Buky, č.p. 186, 54223
	233/4	287	ostatní plocha	jiná plocha			
	1964	4670	ostatní plocha	ostatní komunikace			
	24/6	99	ostatní plocha	jiná plocha			
	st. 1036	3	zastavěná plocha a nádvoří	-			
	st. 1037	8	zastavěná plocha a nádvoří	-			
	1962	350	ostatní plocha	ostatní komunikace			
	207/2	1152	zahrada	-			

Investor stavby:  
Povodí Labe, státní podnik (Víta Nejedlého 951/8, Slezské Předměstí, 500 03 Hradec Králové)

Vlastník pozemku:  
Městys Mladé Buky (Mladé Buky, č.p. 186, 54223)

Dotčené parcely K. Ú. Mladé Buky:  
219/2, 233/4, 1964, 24/6, st. 1036, st. 1037, 1962, 207/2, 1962

Vlastník prohlašuje, že má ve svém vlastnictví výše uvedené pozemky a souhlasí s provedením stavebního záměru podle §187, zákona č. 283/2021 Sb. ve znění pozdějších předpisů. Jedná se o opravy povodňových škod a využití pozemků v rámci přístupové trasy. Dotčené pozemky budou po realizaci uvedeny do původního stavu. V rámci záměru nevznikne nová stavba.

Souhlasím s navrhovaným záměrem dle rozsahu situačního výkresu


Dne: .....

Podpis: .....

IČO/Datum narození: .....

Kontakt (mobil,email): .....

3		
2		
1		
0		
REV.	DATUM	POPIS

STAVEBNÍK (OBJEDNATEL): Povodí Labe, státní podnik Víta Nejedlého 951/8, Slezské Předměstí					
ZPRACOVATEL DOKUMENTACE: Vodohospodářský rozvoj a výstavba a.s. Nábřeží 90/4, 150 00 Praha 5					
ZPRACOVATEL PŘÍLOHY: ING. V. DVOŘÁK	ODPOVĚDNÝ PROJEKTANT: ING. M. HOLEČEK	HLAVNÍ PROJEKTANT: ING. L. PĚKNÝ	VEDOUCÍ PROJEKT. TÝMU: ING. M. LEXA		
NÁZEV ZÁMĚRU: Úpa, Malá Úpa, odstranění povodňových škod č. akce 119251007 název akce Úpa, Mladé Buky, obnova koryta v ř.km 55,050 - 57,030				STUPEŇ: STUPEN	
				SOUBOR: Projednani_Mladebuky_KalnaVoda.dwg	
NÁZEV ČÁSTI: Dotčené pozemky				KRAJ: KRÁLOVÉHRADECKÝ	DATUM: 07/2025
				K.Ú.: Mladé Buky, Kalná Voda	ZAKÁZKA: 6223/006
NÁZEV PŘÍLOHY: Situační výkres - dotčené pozemky - K. Ú. Mladé Buky				FORMÁT: A3	PARÉ:
				MĚŘÍTKO: 1:2 500 / 1:25 000	
				PŘÍLOHA ČÍSLO:	

Tato dokumentace včetně všech příloh (s výjimkou dat poskytnutých objednatelem) je duševním vlastnictvím akciové společnosti Vodohospodářský rozvoj a výstavba a.s. Objednatel této dokumentace je oprávněn ji využít k účelům vyplývajícím z uzavřené smlouvy bez jakéhokoliv omezení. Jiné osoby (jak fyzické, tak právnické) nejsou bez předchozího výslovného souhlasu objednatele oprávněny tuto dokumentaci ani její části jakkoli využívat, kopírovat (ani jiným způsobem rozmnožovat) nebo zpřístupnit dalším osobám.