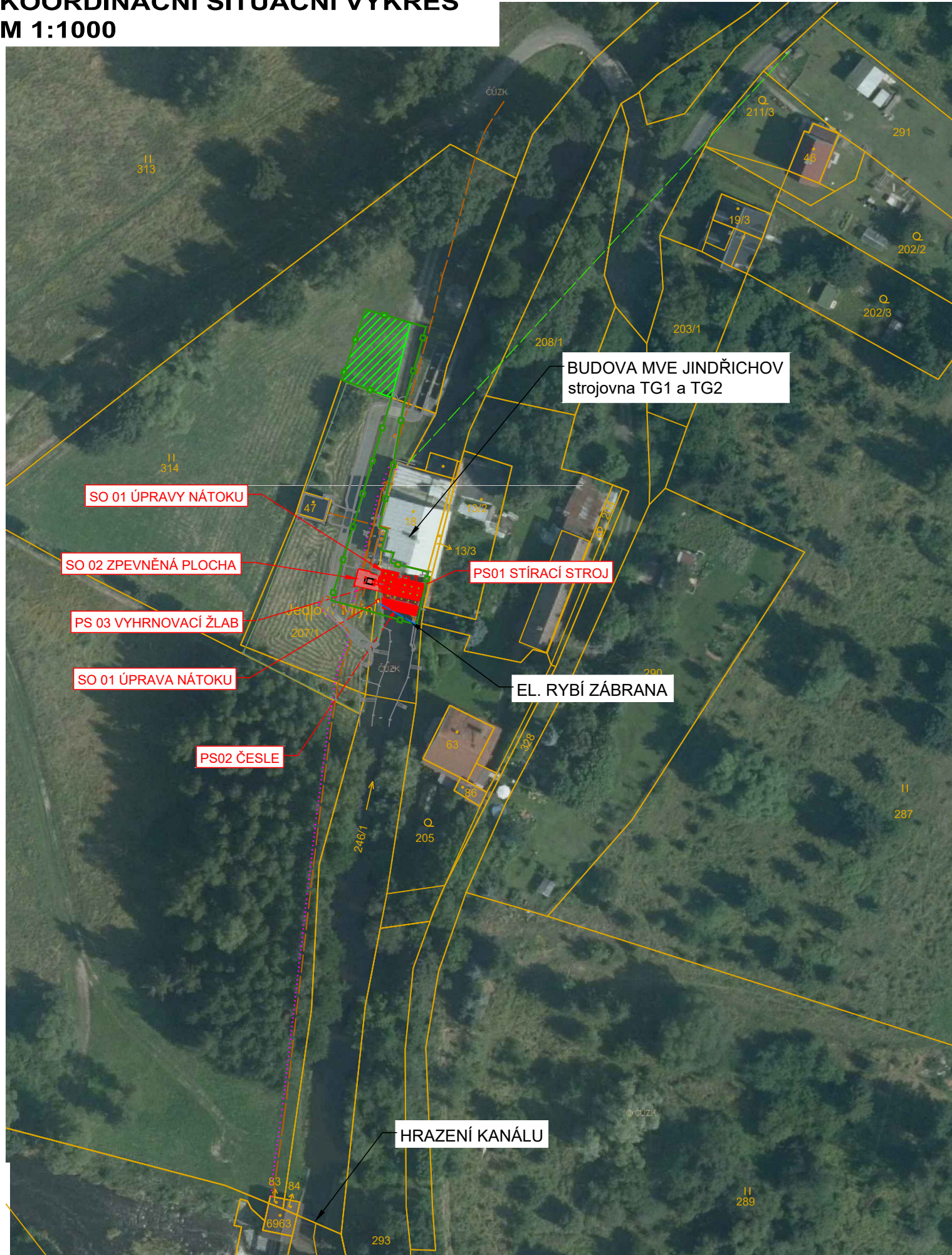


MVE JINDŘICHOV - STÍRACÍ STROJ
KOORDINAČNÍ SITUAČNÍ VÝKRES
M 1:1000



LEGENDA

- GEODETICKÉ ZAMĚŘENÍ
- HRANICE PARCEL
- ČÍSLA POZEMKŮ KN
- NOVÉ KONSTRUKCE
- PŘÍSTUP NA STAVENIŠTĚ

STÁVAJÍCÍ INŽENÝRSKÉ SÍTĚ

- NADZEMNÍ SÍTĚ (CETIN a.s.)
- NADZEMNÍ VEDENÍ NN DO 1 kV (ČEZ DISTRIBUCE a.s.)
- PODZEMNÍ VEDENÍ NN
- DATOVÝ KABEL
- EL. RYBÍ OCHRANA

590 m² DOČASNÝ ZÁBOR 0 m² TRVALÝ ZÁBOR


SEZNAM STAVEBNÍCH OBJEKTŮ A PROVOZNÍCH SOUBORŮ

- SO 01 ÚPRAVY NÁTOKU
- SO 02 ZPEVNĚNÁ PLOCHA
- PS 01 STÍRACÍ STROJ
- PS 02 ČESLE
- PS 03 VYHRNOVACÍ ŽLAB

Výškový systém Balt p.v.

Souřadný systém S-JTSK

3			
2			
1			
REVIZE	POPIS	DATUM	SCHVÁLIL

Sweco a.s. Ústředí Praha Táborská 31, 140 16 Praha 4; praha@sweco.cz; www.sweco.cz				<div>SWECO</div> <div>Sustainable engineering and design</div>	
VYPRACOVAL	Ing. Netolický Bláha	HIP	Ing. Klimeš	T. KONTROLA	Ing. Klimeš
PROJEKTANT	Ing. Netolický Bláha	ŘEDITEL DIVIZE	Ing. Matějček	DATUM	04/2025
OBJEDNATEL	Povodí Ohře, státní podnik			OKRES	Cheb
AKCE: <div>MVE Jindřichov - stírací stroj – projektová dokumentace (DSP/DPS)</div>				ČÍSLO ZAKÁZKY	12 2268 02 01
				STUPEŇ	DPS
				FORMÁT	2A4
				MĚŘÍTKO	1:1000
				ARCHIVNÍ ČÍSLO	002175/25/1
ČÁST STAVBY				SO/PS	
PŘÍLOHA: <div>Koordinační situační výkres ortofoto</div>				ČÍSLO PŘÍLOHY	C. 3. a
					I 1

Tato dokumentace včetně všech příloh (s výjimkou dat poskytnutých objednatelem) je duševním vlastnictvím akciové společnosti Sweco a.s. Objednatel této dokumentace je oprávněn ji využít k účelům vyplývajícím z uzavřené smlouvy bez jakéhokoliv omezení. Jiné osoby (jak fyzické, tak právnické) nejsou bez předchozího výslovného souhlasu objednatele oprávněny tuto dokumentaci ani její části jakkoli využívat, kopírovat (ani jiným způsobem rozmnožovat) nebo zpřístupnit dalším osobám.