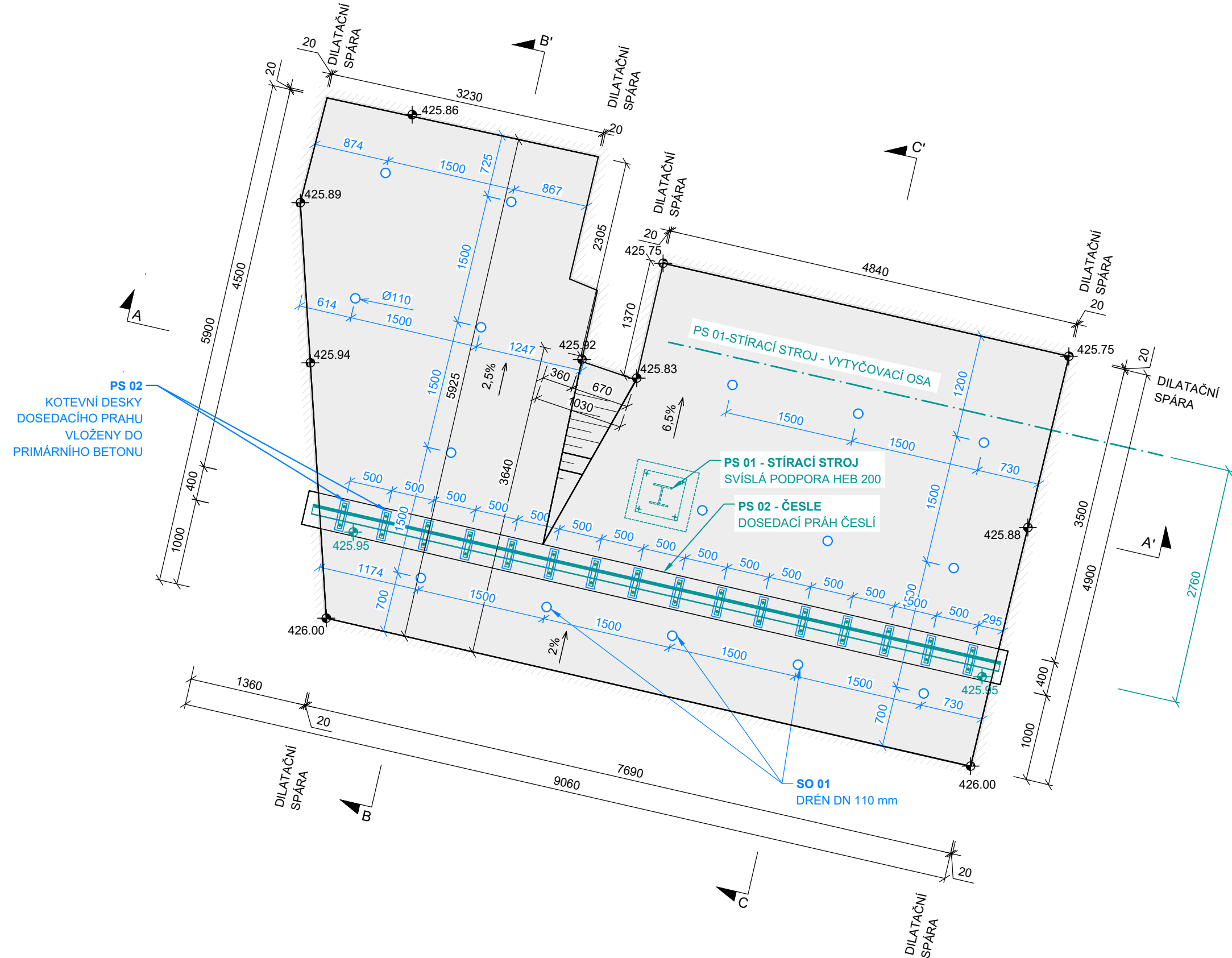
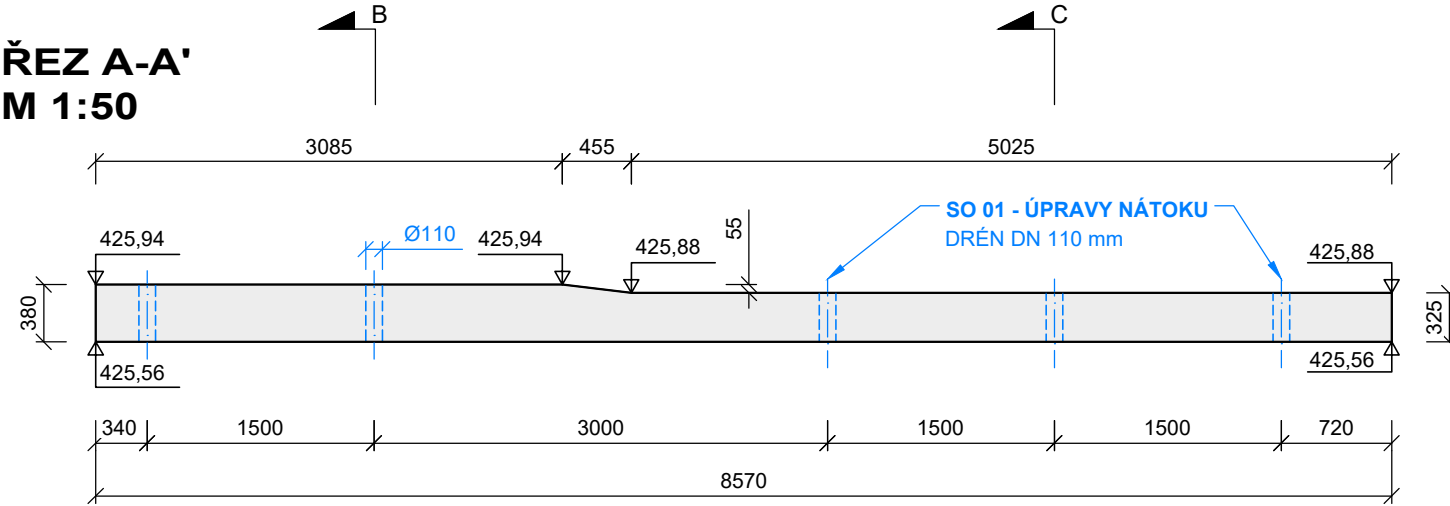


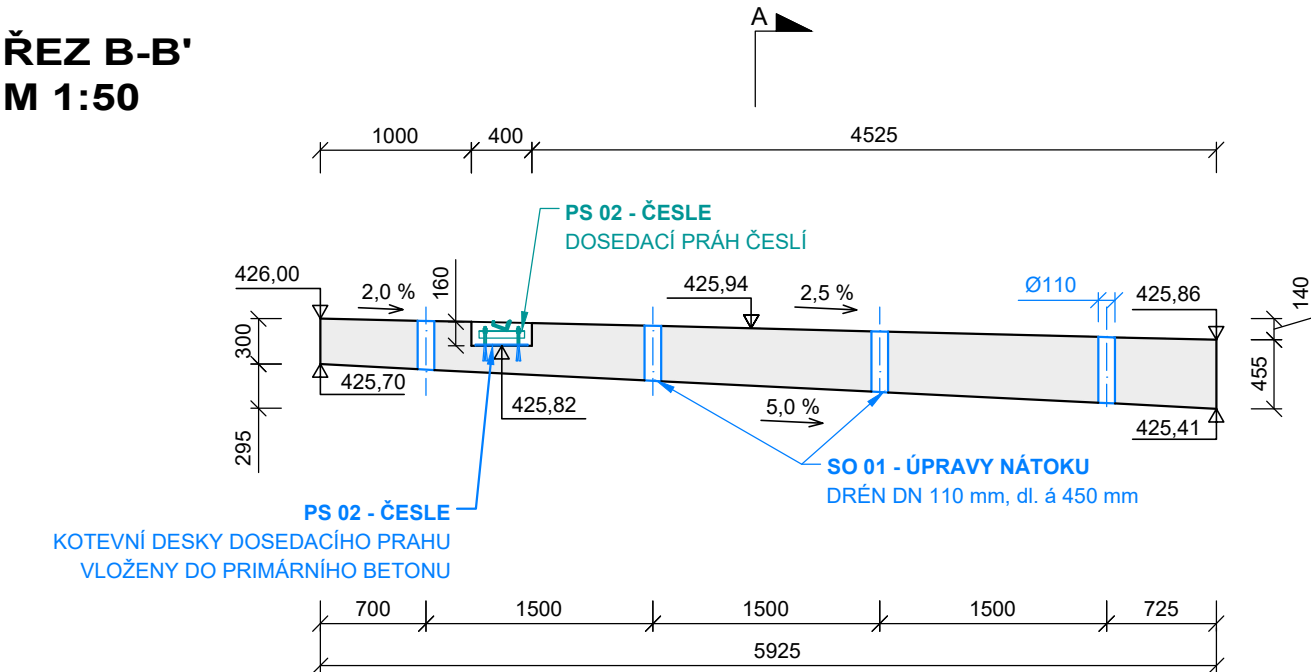
**PŪDORYS**  
**M 1:50**



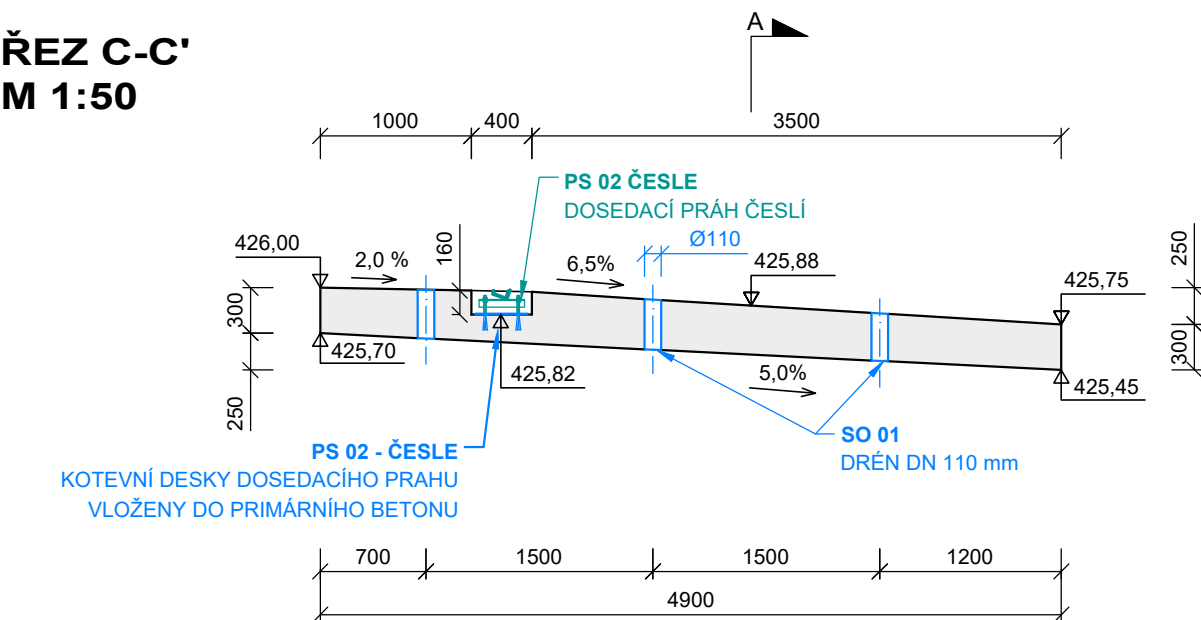
**ŘEZ A-A'**  
**M 1:50**



**ŘEZ B-B'**  
**M 1:50**

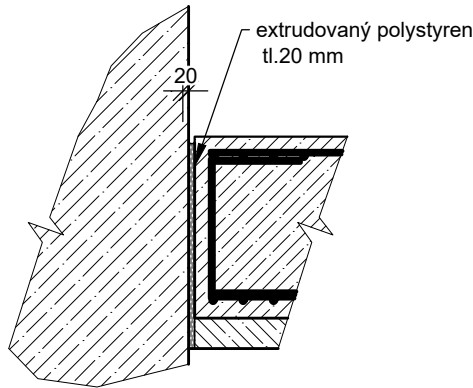


**ŘEZ C-C'**  
**M 1:50**



## DETAIL DILATAČNÍ SPÁRY

### M 1:25



**BETON - C30/37 XA1, XC4, XF3 max. Cl 0.4, Dmax 16, S3/S4**

**max. průsak vody 35 mm dle ČSN EN 12 390 - 8**

## OCEL - B500B (10 505,R) zaručená svařitelnost

Výškový systém Balt p.v.		Souřadný systém S-JTSK	
3			
2			
1			
REVIZE	POPIS	DATUM	SCHVÁLIL

<div><div><div>Sweco a.s. Ústředí Praha</div><div>Táborská 31, 140 16 Praha 4; praha@sweco.cz; www.sweco.cz</div></div></div>				<div><div><div>SWECO</div><div>Sustainable engineering and design</div></div><div></div></div>		
VYPRACOVAL	Ing. Netolický Bláha	HIP	Ing. Klimeš	T. KONTROLA	Ing. Klimeš	
PROJEKTANT	Ing. Netolický Bláha	ŘEDITEL DIVIZE	Ing. Matějček	DATUM	04/2025	
OBJEDNATEL	Povodí Ohře, státní podnik			OKRES	Cheb	
AKCE: <div>MVE Jindřichov - stírací stroj – projektová dokumentace (DSP/DPS)</div>				ČÍSLO ZAKÁZKY	12 2268 02 01	
				STUPEŇ	DPS	
				FORMÁT	4 A4	
				MĚŘITKO	1:50	
				ARCHIVNÍ ČÍSLO	002097/25/1	
ČÁST STAVBY	Úpravy nátoku			SO/PS	SO 01	
PŘÍLOHA: <div>Výkres tvaru dnová deska</div>				ČÍSLO PŘÍLOHY	D.1.2.b.5	u 1

řato dokumentace včetně všech příloh (s výjimkou dat poskytnutých objednatelům) je duševním vlastnictvím akciové společnosti Sweco a.s. Objednatel této dokumentace je oprávněn ji využít k účelům vyplývajícím z uzavřené smlouvy bez jakéhokoli omezení. Jiné osoby (jak fyzické, tak právnické) nejsou bez předchozího výslovného souhlasu objednatele oprávněny tuto dokumentaci ani její části jakkoli využívat, kopírovat (ani jiným způsobem rozmnožovat) nebo přistupovat dalšími osobám.