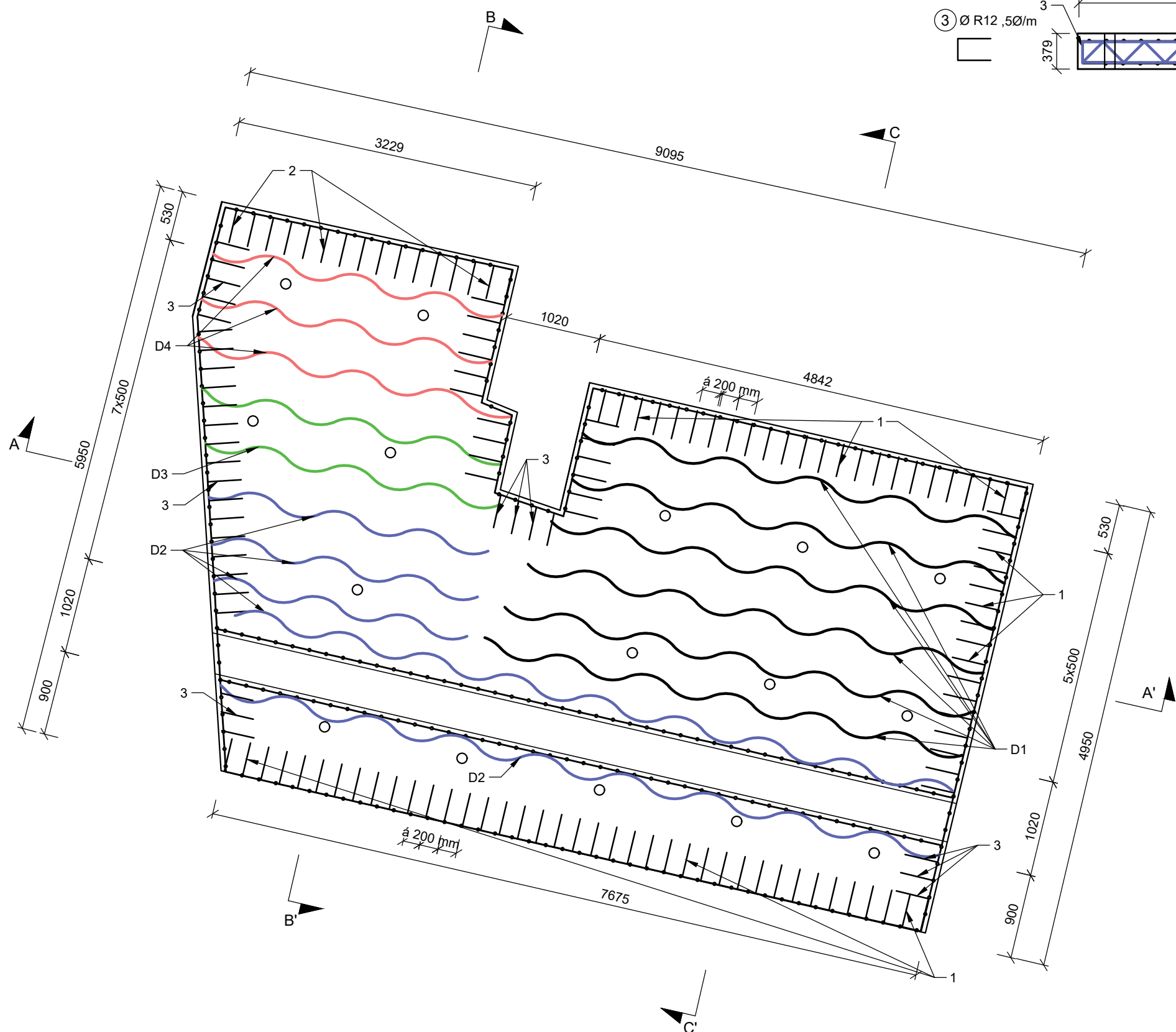
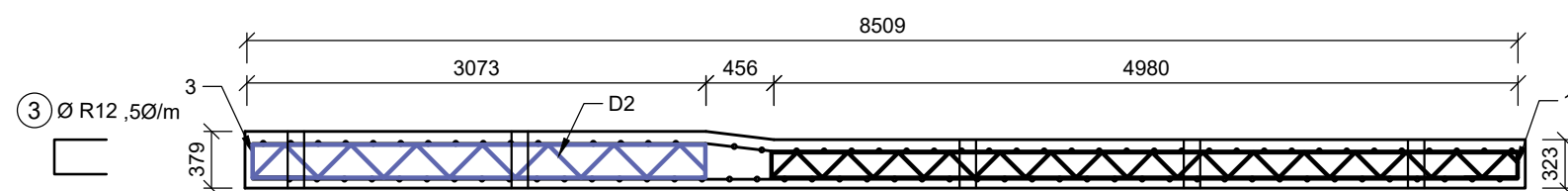


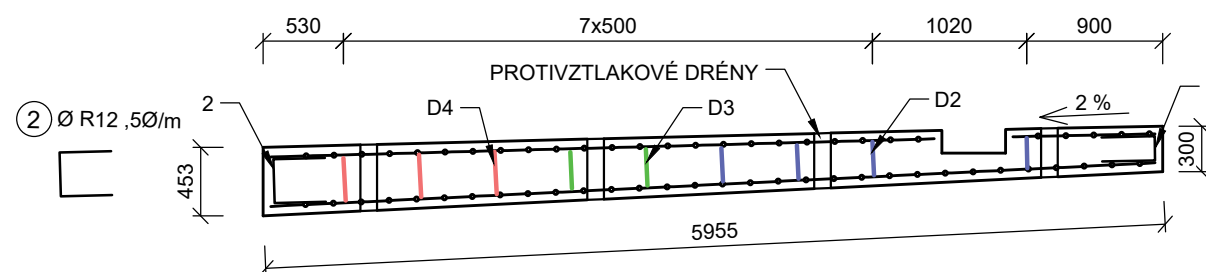
**PŪDORYS**  
**M 1:50**



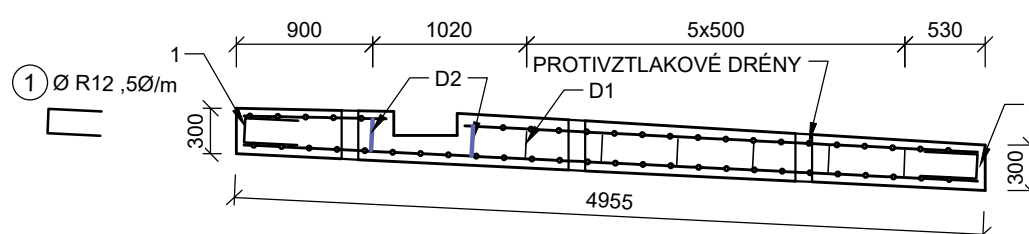
**ŘEZ A-A'**  
**M 1:50**



**ŘEZ B-B'**  
**M 1:50**



**ŘEZ C-C'**  
**M 1:50**



**PLOCHA BEDNĚNÍ CELKEM : 4,75 m<sup>2</sup>**  
**OBJEM BETONU: 17,44 m<sup>3</sup>**  
**STUPEŇ VYZTUŽENÍ: 125 kg/m<sup>3</sup>**

**S1: SVAŘOVANÁ SÍŤ TYP KZ 60 KARI 10 mm 100 x100 mm**

## D1: OCELOVÝ DISTANČNÍ PRVEK UTH 17

## D2: OCELOVÝ DISTANČNÍ PRVEK UTH 20

### D3: OCELOVÝ DISTANČNÍ PRVEK UTH 24

#### D4: OCELOVÝ DISTANČNÍ PRVEK UTH 28

Výškový systém Balt p.v.

Souřadný systém S-JTSK

3			
2			
1			
REVIZE	POPIS	DATUM	SCHVÁLIL

<div>Sweco a.s. Ústředí Praha</div> <div>Táborská 31, 140 16 Praha 4; praha@sweco.cz; www.sweco.cz</div>				<div><div>SWECO</div><div>Sustainable engineering and design</div></div> <div></div>	
VYPRACOVAL	Ing. Netolický Bláha	HIP	Ing. Klimeš	T. KONTROLA	Ing. Klimeš
PROJEKTANT	Ing. Netolický Bláha	ŘEDITEL DIVIZE	Ing. Matějček	DATUM	04/2025
OBJEDNATEL	Povodí Ohře, státní podnik			OKRES	Cheb
AKCE: <div>MVE Jindřichov - stírací stroj</div> <div>– projektová dokumentace (DSP/DPS)</div>				ČÍSLO ZAKÁZKY	12 2268 02 01
				STUPEŇ	DPS
				FORMÁT	3 A4
				MĚŘÍTKO	1:50
				ARCHIVNÍ ČÍSLO	002427/25/1
ČÁST STAVBY	Úpravy nátoky			SO/PS	SO 01
PŘÍLOHA: <div>Schéma vyztužení dnová deska</div>				ČÍSLO PŘÍLOHY	D.1.2.b.6
					S
					1

Tato dokumentace včetně všech příloh (s výjimkou dat poskytnutých objednatelem) je duševním vlastnictvím akciové společnosti Sweco a.s. Objednatel této dokumentace je oprávněn ji využít k účelům vyplývajícím z uzavřené smlouvy bez jakéhokoliv omezení. Jiné osoby (jak fyzické, tak právnické) nejsou bez předchozího výslovného souhlasu objednatele oprávněny tuto dokumentaci ani její části jakkoli využívat, kopírovat (ani jiným způsobem rozmnožovat) nebo předstoupit osobám.