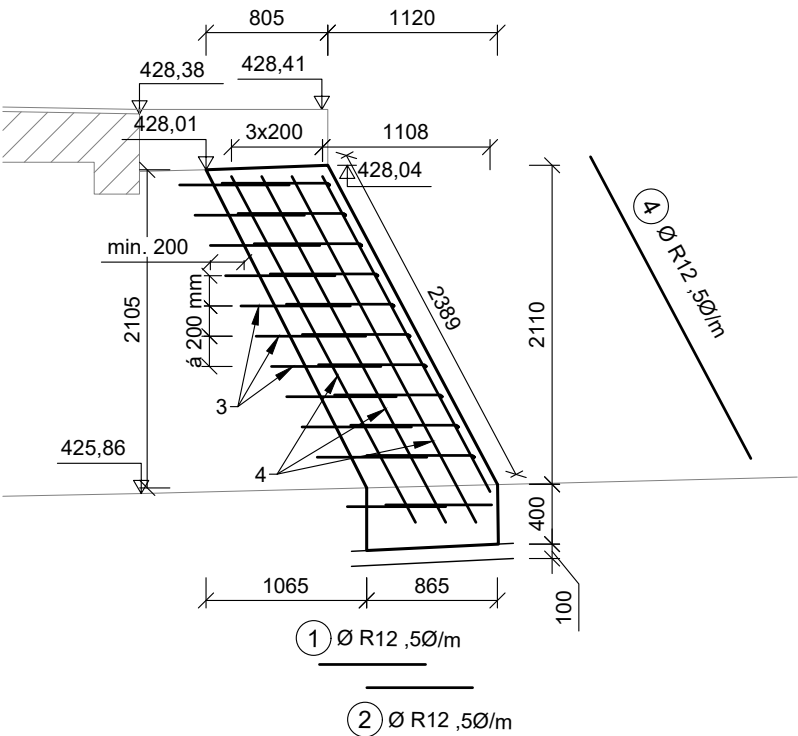


MVE JINDŘICHOV - STÍRACÍ STROJ  
SCHÉMA VYZTUŽENÍ A VÝKRES TVARU STŘEDOVÝ PILÍŘ

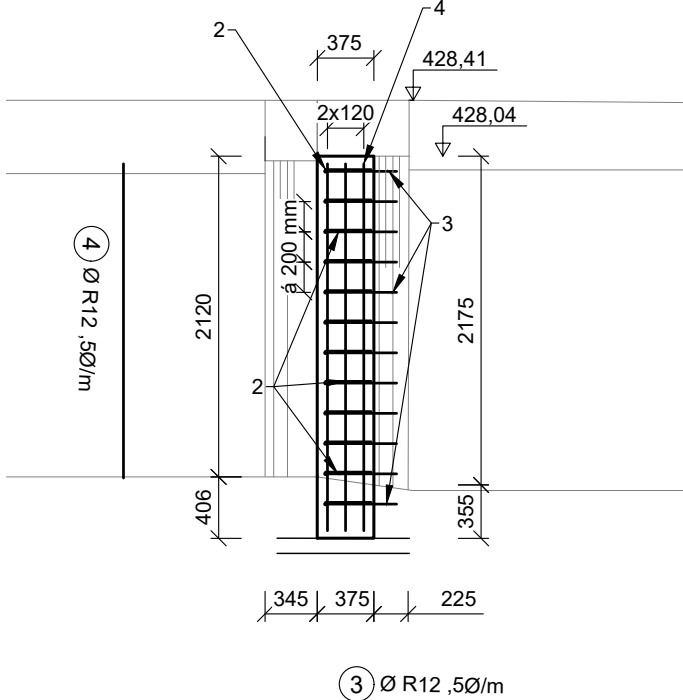
PŮDORYS  
M 1:25



ŘEZ A-A'  
M 1:50



ŘEZ B-B'  
M 1:50



BETON - C30/37 XA1, XC4, XF3 max. Cl 0.4, Dmax 16, S3/S4

max. průsak vody 35 mm dle ČSN EN 12 390 - 8

OCEL - B500B (10 505,R) zaručená svařitelnost

MINIMÁLNÍ KRYTÍ VÝZTUŽE 50 mm

MINIMÁLNÍ PŘESAHOVÁNÍ ROZDĚLOVACÍ VÝZTUŽE 350 mm

PRUT 1, 3 - VLEPOVANÉ TRNY Ø 12 mm, vrt Ø 16 mm, dl. vlepení

200 mm, vlepeno vhodným chem. tmelem

Před betonáží bude původní betonová konstrukce očištěna tlak.

vodou a opatřena nátěrem spojovacího můstku na bázi cementu

PLOCHA BEDNĚNÍ CELKEM : 3,3 m<sup>2</sup>

OBJEM BETONU: 0,98 m<sup>3</sup>

STUPEŇ VYZTUŽENÍ: 80 kg/m<sup>3</sup>

Výškový systém Balt p.v.				Souřadný systém S-JTSK			
3							
2							
1							
REVIZE	POPIS	DATUM	SCHVÁLIL				

Sweco a.s. Ústředí Praha Táborská 31, 140 16 Praha 4; praha@sweco.cz; www.sweco.cz				<div>SWECO</div> <div>Sustainable engineering and design.</div>		
VYPRACOVAL	Ing. Netolický Bláha	HIP	Ing. Klimeš	T. KONTROLA	Ing. Klimeš	
PROJEKTANT	Ing. Netolický Bláha	ŘEDITEL DIVIZE	Ing. Matějček	DATUM	04/2025	
OBJEDNATEL	Povodí Ohře, státní podnik			OKRES	Cheb	
AKCE: <div>MVE Jindřichov - stírací stroj – projektová dokumentace (DSP/DPS)</div>				ČÍSLO ZAKÁZKY	12 2268 02 01	
				STUPEŇ	DPS	
				FORMÁT	2A4	
				MĚŘÍTKO	1:50	
				ARCHIVNÍ ČÍSLO	002428/25/1	
ČÁST STAVBY	Úpravy nátoku			SO/PS	SO 01	
PŘÍLOHA: <div>Schéma vyztužení a výkres tvaru středový pilíř</div>				ČÍSLO PŘÍLOHY	D.1.2.b.7	t
						1

Tato dokumentace včetně všech příloh (s výjimkou dat poskytnutých objednatelem) je duševním vlastnictvím akciové společnosti Sweco a.s. Objednatel této dokumentace je oprávněn ji využít k účelům vyplývajícím z uzavřené smlouvy bez jakéhokoliv omezení. Jiné osoby (jak fyzické, tak právnické) nejsou bez předchozího výslovného souhlasu objednatele oprávněny tuto dokumentaci ani její části jakkoli využívat, kopírovat (ani jiným způsobem rozmnožovat) nebo zpřístupnit dalším osobám.