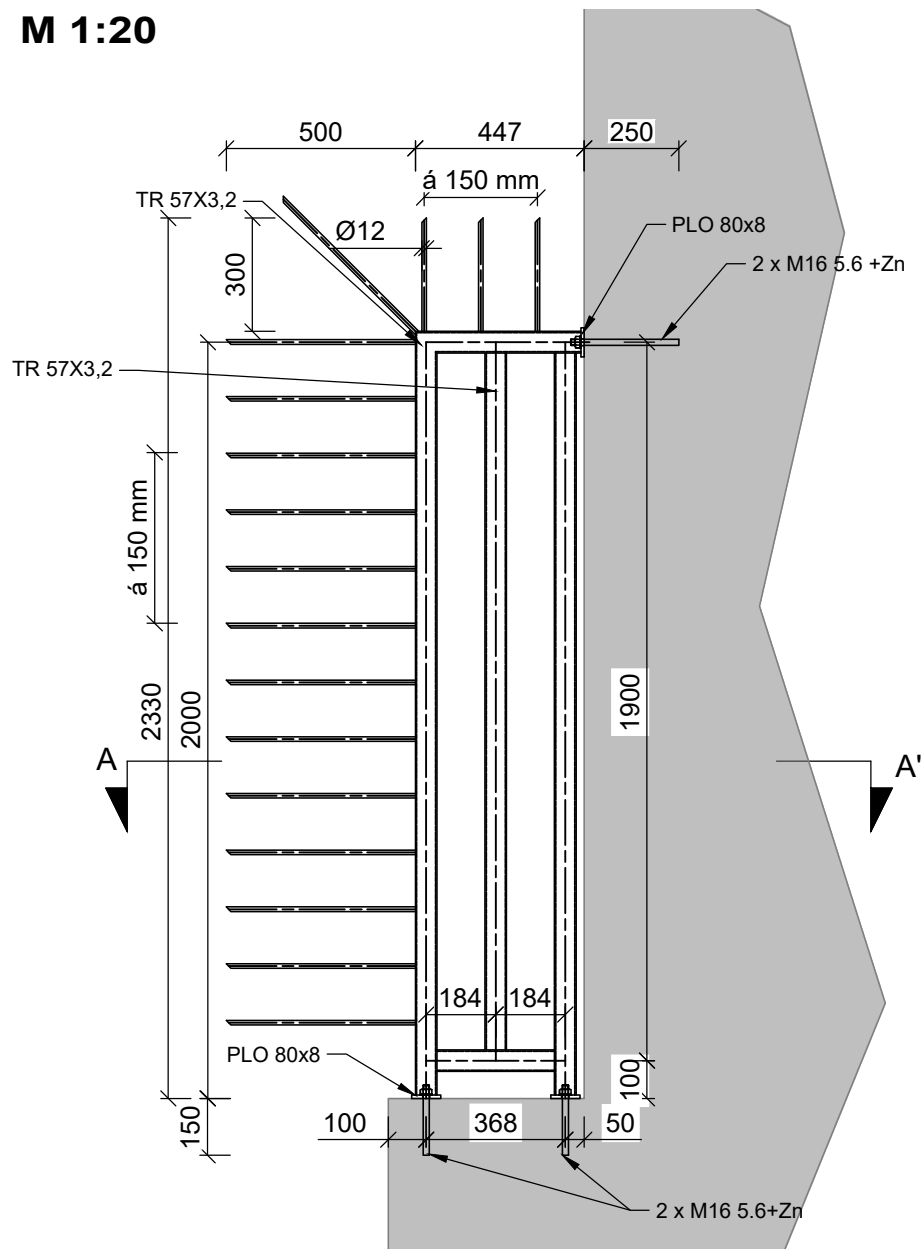
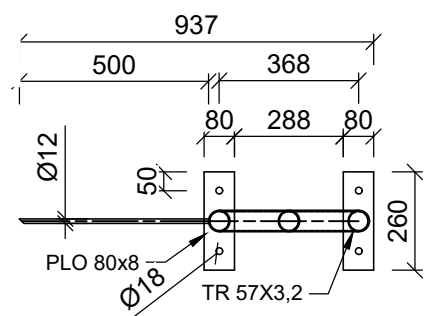


MVE JINDŘICHOV - STÍRACÍ STROJ  
ZÁBRANA PROTI VNIKNUTÍ

ČELNÍ POHLED  
M 1:20



ŘEZ A-A'  
M 1:20



ZÁBRANA PROTI VNIKNUTÍ:

MATERIÁL S235J2

HMOTNOST KONSTRUKCÍ 50 KG

KOTVY M16 5.6+Zn, NA CHEMICKOU KOTVU, DÉLKA VRTU DO BOČNÍ ZDI 250 mm,

DÉLKA VRTU DO BETONOVÉHO PLATA 150 mm

PROTIKOROZNÍ OCHRANA:


ŽÁROVÉ ZINKOVÁNÍ PONOREM

- stupeň korozní agresivity dle ČSN EN ISO 14713-1 C3 - střední
  - požadovaná životnost velmi dlouhá  $\geq 20$  let (VH)
  - uvedenou normou předepsaná minimální tloušťka povlaku 85  $\mu\text{m}$
- konstrukci opatřit technologickými otvory pro odtok zinku a zajistit ochranu závitů

Výškový systém Balt p.v.

Souřadný systém S-JTSK

3			
2			
1			
REVIZE	POPIS	DATUM	SCHVÁLIL

Sweco a.s. Ústředí Praha Táborská 31, 140 16 Praha 4; praha@sweco.cz; www.sweco.cz				<div>SWECO</div> <div>Sustainable engineering and design</div>		
VYPRACOVAL	Ing. Netolický Bláha	HIP	Ing. Klimeš	T. KONTROLA	Ing. Klimeš	
PROJEKTANT	Ing. Netolický Bláha	ŘEDITEL DIVIZE	Ing. Matějček	DATUM	04/2025	
OBJEDNATEL	Povodí Ohře, státní podnik			OKRES	Cheb	
AKCE: <div>MVE Jindřichov - stírací stroj – projektová dokumentace (DSP/DPS)</div>				ČÍSLO ZAKÁZKY	12 2268 02 01	
				STUPEŇ	DPS	
				FORMÁT	1:20	
				MĚŘÍTKO	2 A4	
				ARCHIVNÍ ČÍSLO	002650/25/1	
ČÁST STAVBY	Úpravy nátoku			SO/PS	SO 01	
PŘÍLOHA: <div>Zábrana proti vniknutí</div>				ČÍSLO PŘÍLOHY	D.1.2.b.9	n
						1

Tato dokumentace včetně všech příloh (s výjimkou dat poskytnutých objednatelem) je duševním vlastnictvím akciové společnosti Sweco a.s. Objednatel této dokumentace je oprávněn ji využít k účelům vyplývajícím z uzavřené smlouvy bez jakéhokoliv omezení. Jiné osoby (jak fyzické, tak právnické) nejsou bez předchozího výslovného souhlasu objednatele oprávněny tuto dokumentaci ani její části jakkoli využívat, kopírovat (ani jiným způsobem rozmnožovat) nebo zpřístupnit dalším osobám.