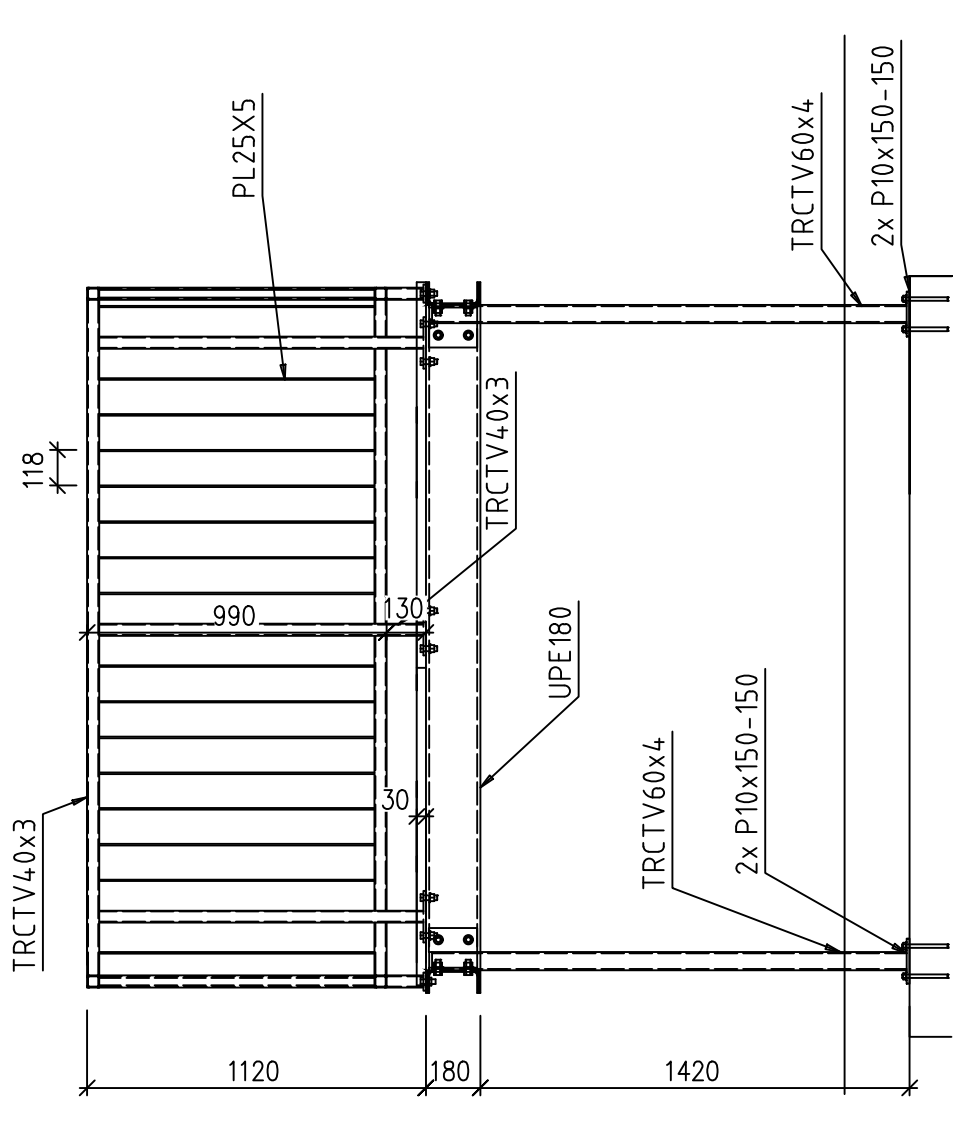
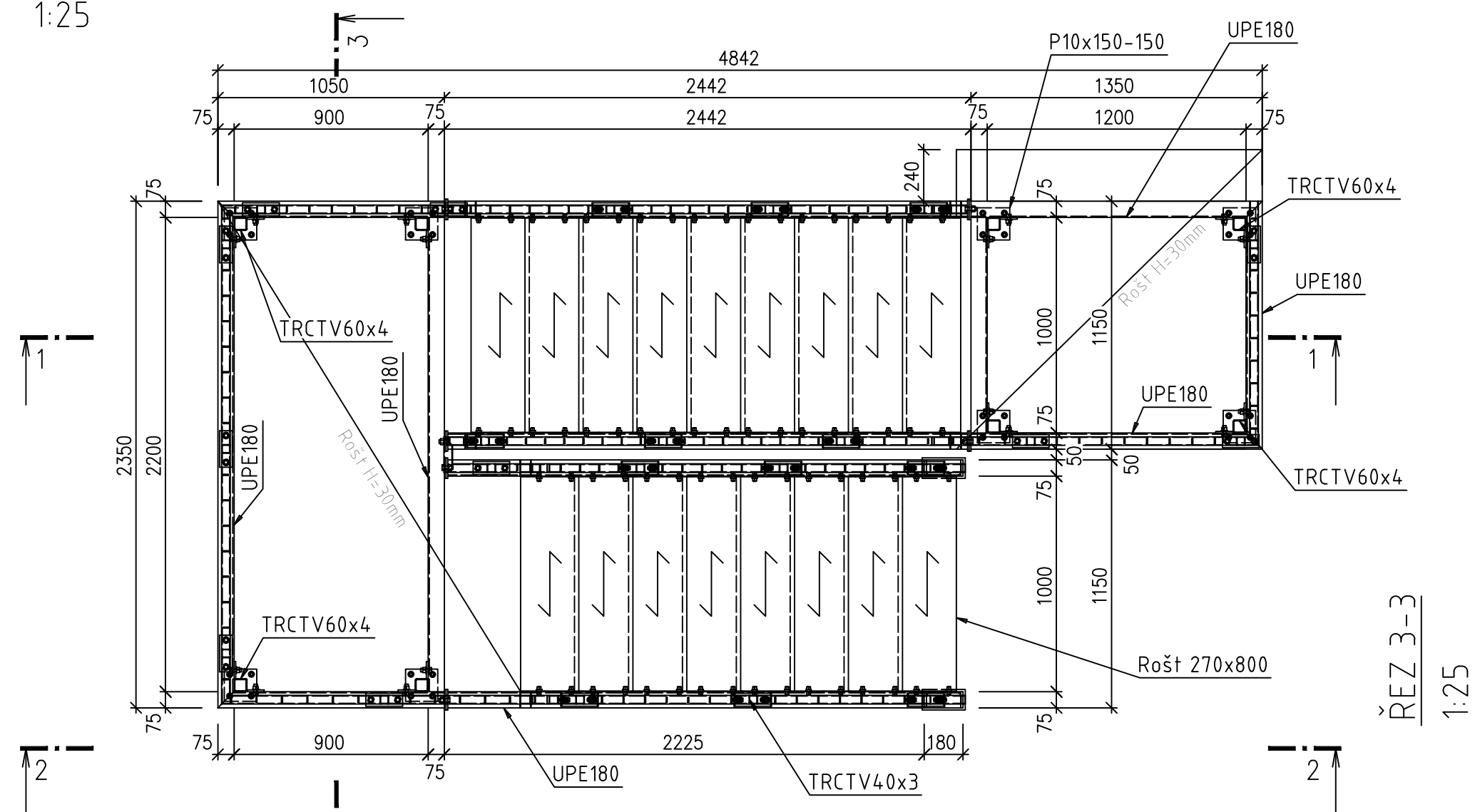
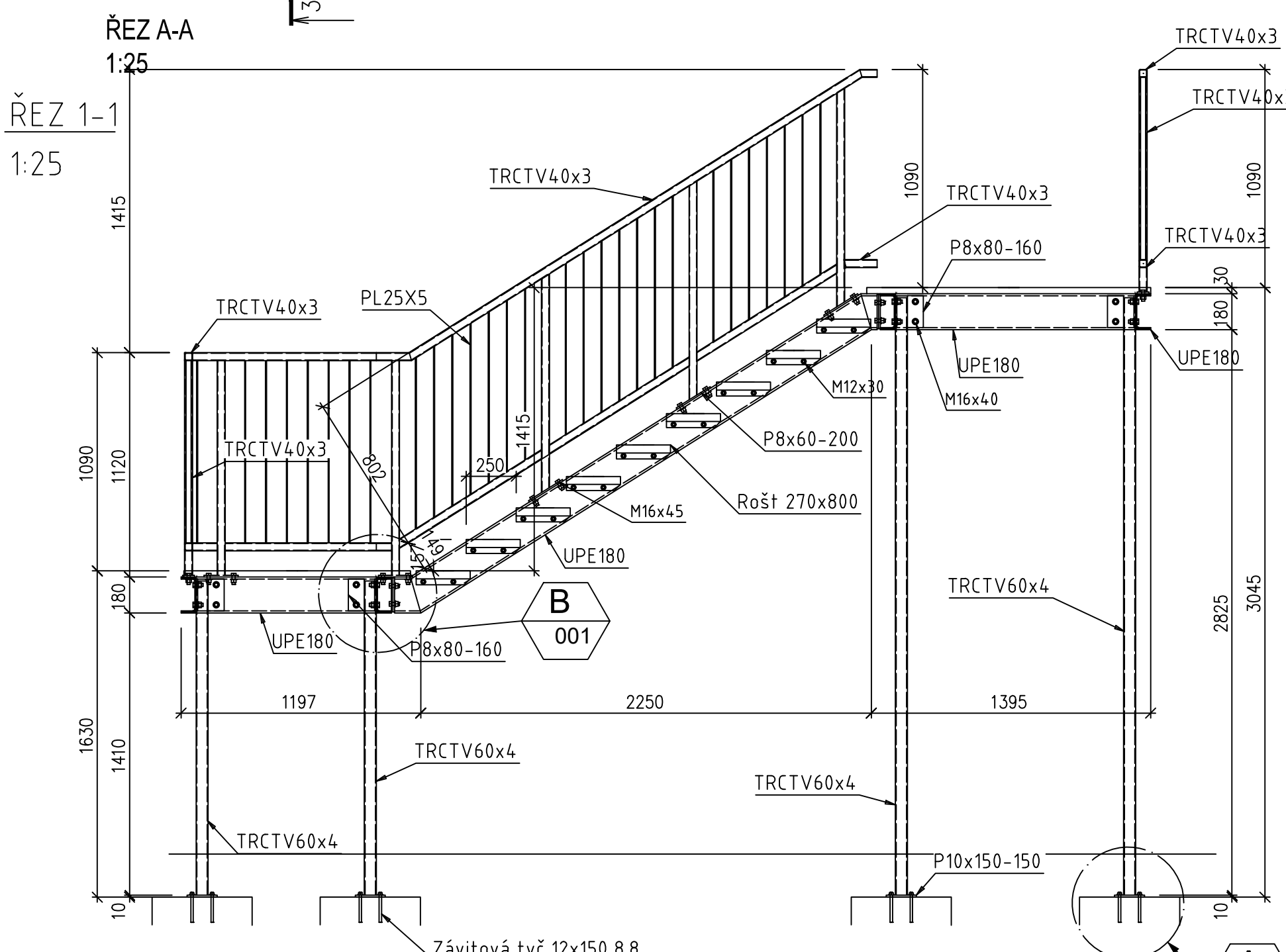


PŮDORYS

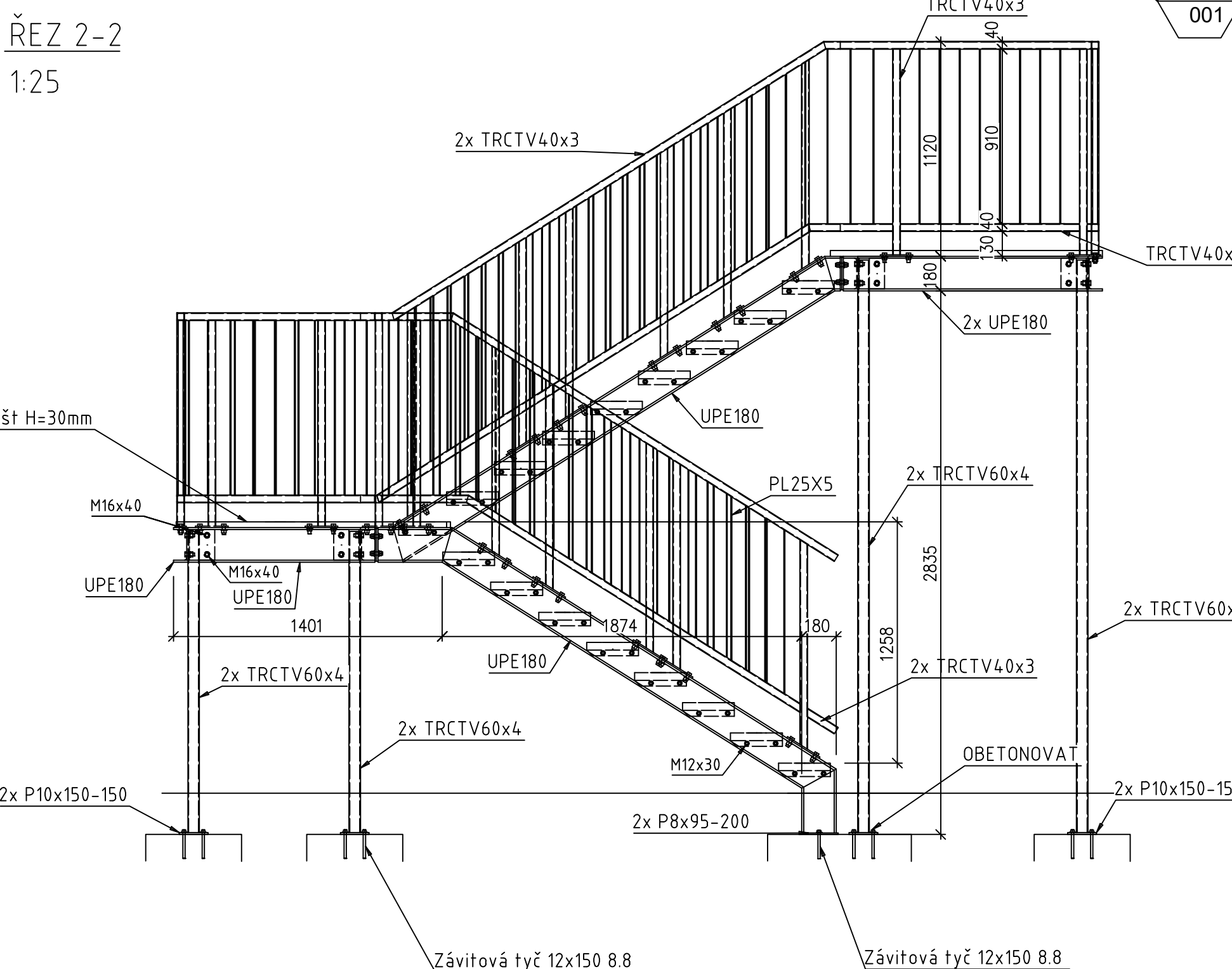
1:25



ŘEZ 1-1
1:25

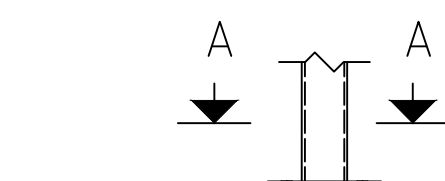


ŘEZ A-A
1:25

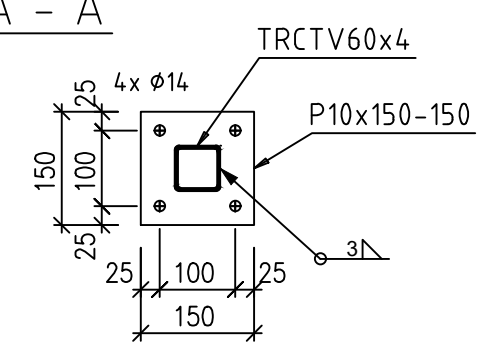


ŘEZ 2-2
1:25

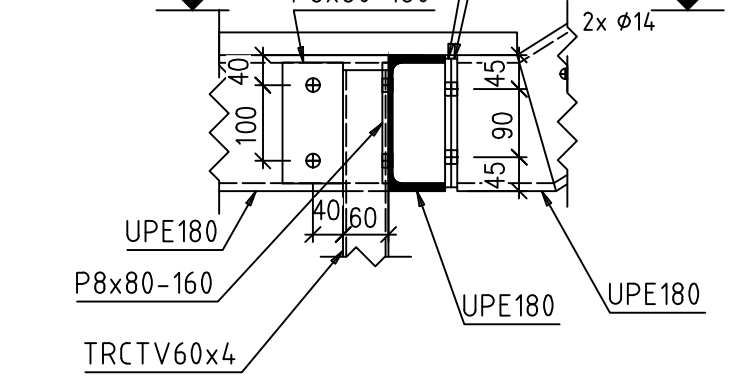
A
001
1:10



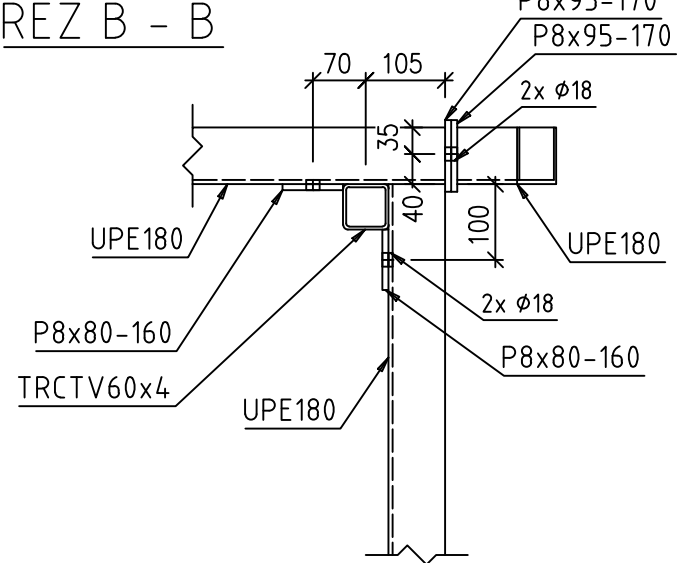
ŘEZ A - A



B
001
1:10

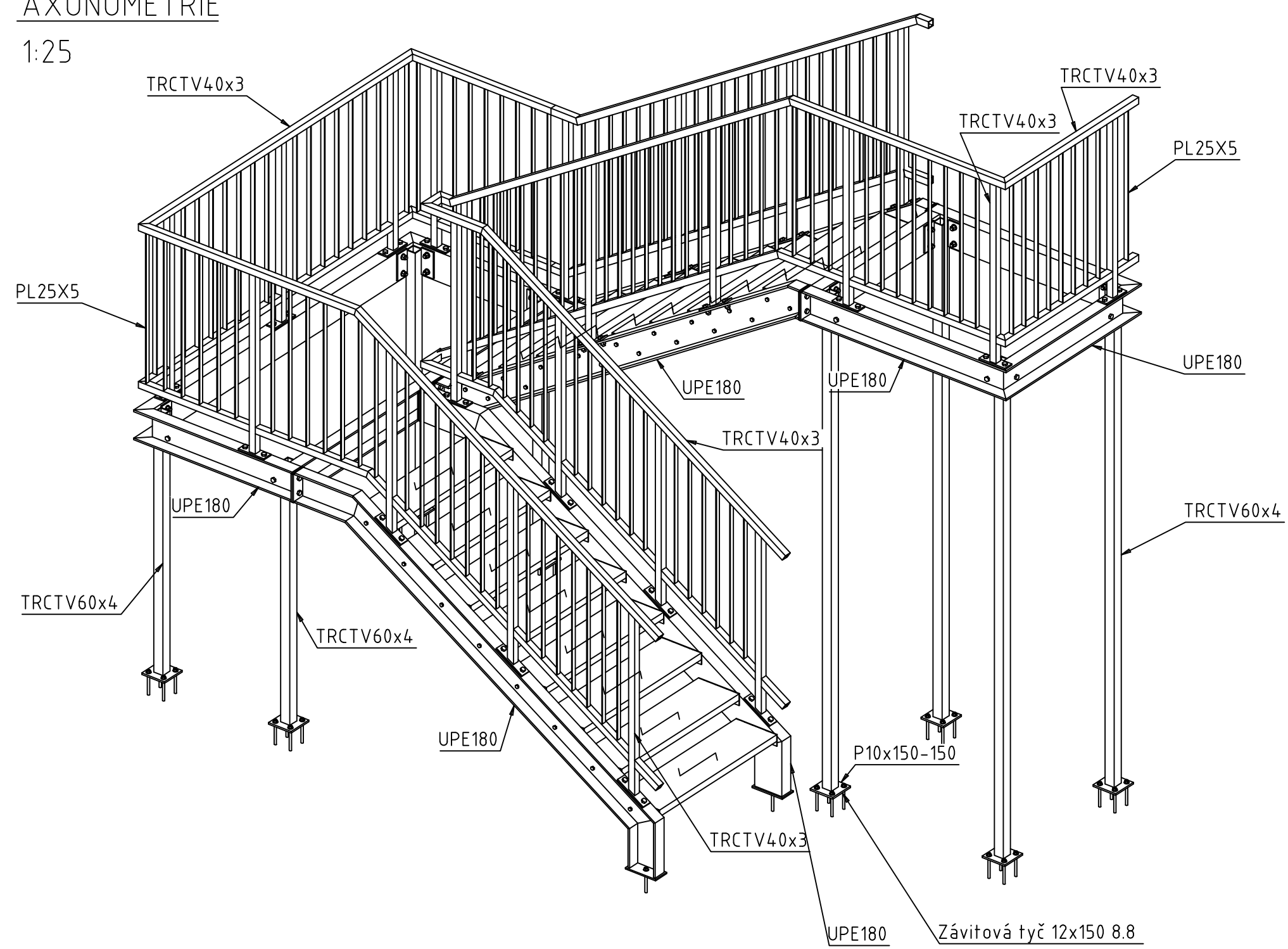


ŘEZ B - B



AXONOMETRIE

1:25

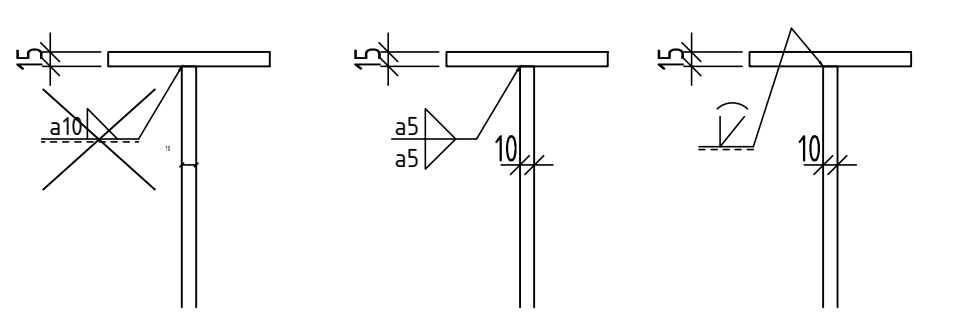


VÝKAZ OCELOVÝCH PROFILŮ A PLECHŮ

Název	Délka (mm)	Plocha (plechy) (m2)	Hmotnost (kg)	Nátěrová plocha (m2)
PL25X5	114 363		112	6,86
TRCTV40x3	59 728		197	8,96
TRCTV60x4	18 220		126	4,19
UPE180	23 513		463	14,95
P3		0,63	15	1,32
P8		0,7	44	1,6
P10		0,18	14	0,41
CELKEM:			971	38,3

SOUČÁSTI VÝKAZU NEJSOU SCHODIŠTĚ STUPNĚ A PÓROROŠTY NA PODESTÁCH

ŽÁDNÉ EXCENTRICKÉ SPOJE ALTERNATIVA 1 ALTERNATIVA 2



MATERIÁL:

OCEL S235, S355
- třída provedení ex2
- spojovací materiál 8.8

POVRCHOVÁ ÚPRAVA:

OCELOVÁ KONSTRUKCE BUDE ŽÁROVĚ POZINKOVÁNA 85 µm
OCELOVÁ KONSTRUKCE BUDE OPATŘENA POVRCHOVÝM NÁTĚREM

POZNÁMKA:

- VÝROBNÍ DOKUMENTACE KOORDINOVAT S NAVAZUJÍCÍMI KONSTRUKCEMI A KONZULTOVAT S PROJEKTANTEM OK.
- VŠECHNY ROZMĚRY OVĚRIT NA STAVBĚ, O PŘÍPADNÝCH ODCHYLKÁCH NEPRODLENĚ INFORMOVAT PROJEKTANTA.
- VÝKRES NENAHRAZUJE VÝROBNÍ DOKUMENTACI.
- PŘÍRÁŽKA NA PROŘEZ, SVARY A SPOJOVACÍ MATERIÁL NENI ZAPOČÍTÁNA, STANOVÍ DODAVATEL.
- SVARY ZNAČENY DLE PLATNÉ ČSN EN ISO 2553, NEOZNAČENÉ SVARY VELIKOSTI a=4mm
- MONTÁŽNÍ SVAROVÉ SPOJE PROVÁDĚT METODOU SVÁROVÁNÍ 111 S PŘÍDAVNÝM MATERIÁLEM E-B 121
- SVARY VOLIT DLE TLOUŠTKY SPOJOVANÝCH PLECHŮ, TZN. NA PLNOU ŮNOSNOST.

DODAVATEL JE POVINEN VYPRACOVAT
PODROBNOU DILENSKOU DOKUMENTACI
OCELOVÝCH KONSTRUKCÍ

ZODPOVĚDNÝ PROJEKTANT:	ING. MARTIN ŠABATA	PARE:
PROJEKTANT:	ING. MARTIN ŠABATA	
HLAVNÍ PROJEKTANT:	ILBprostav s.r.o.	
INVESTOR:	Povodí Labe, státní podnik, Vltá Nejedlého 951/8, Hradec Králové 500 03	
NÁZEV AKCE:	VD Seč, rekonstrukce domu hrázného, č. 22923001	ČVYKRESU D.1.2.2.2
STUPEŇ PD:	DPS	
STAVEBNÍ OBJEKT:	PROFESE: STAVEBNĚ-KONST. ŘEŠENÍ	
VÝKRES:	VENKOVNÍ OCELOVÉ SCHODIŠTĚ	