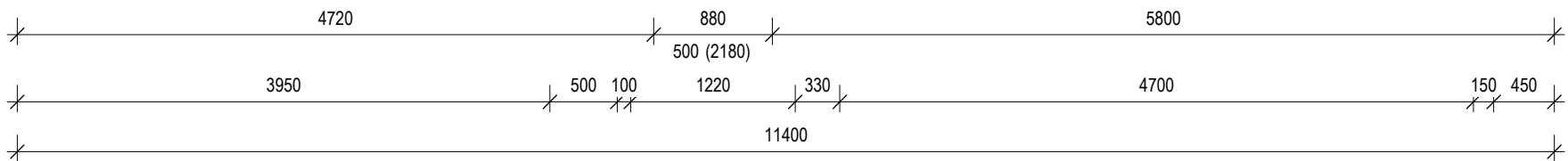
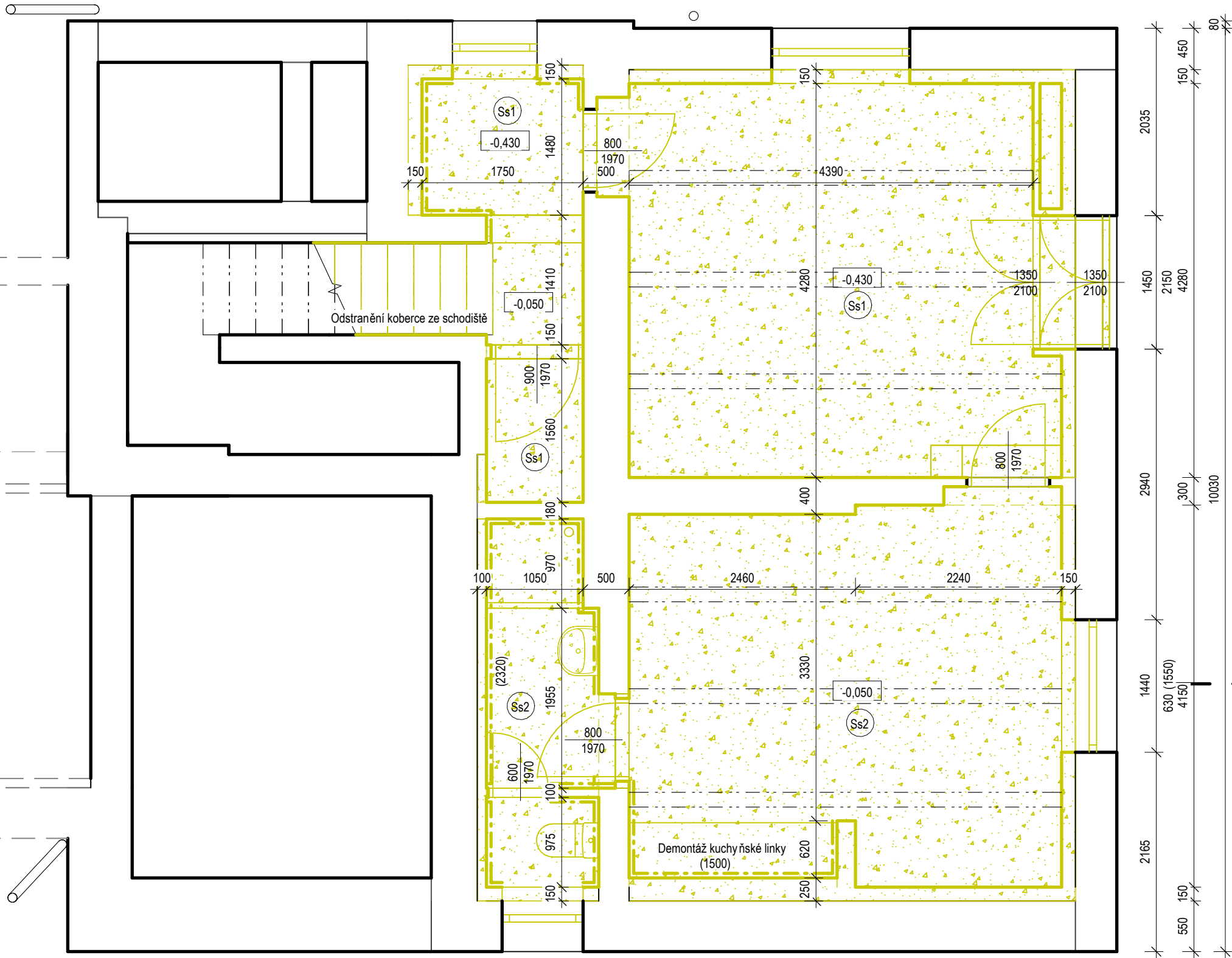
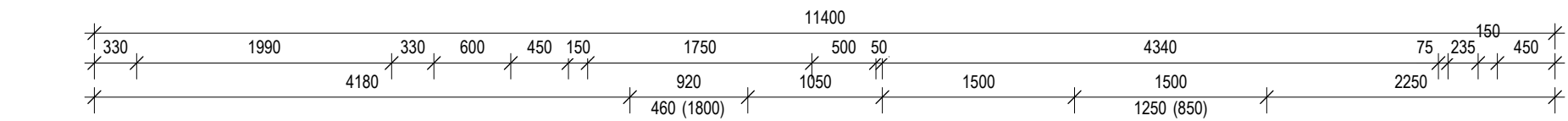
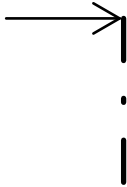


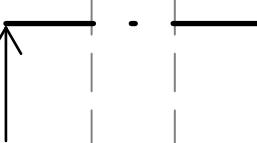
Bb



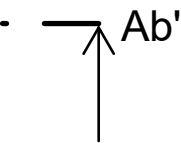
Bb'



Ab



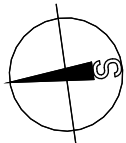
Ab'



## LEGENDA MATERIÁLU A OZNAČENÍ


- Bourané konstrukce
- Bourané keramické obklady
- Odstranění omítek v plném rozsahu
- Úroveň nivelety bourání

## Dokumentace pro provedení stavby



Souřadnicový systém JTSK  
Výškový systém B.p.v. ±0.000 = 496,21 m n.m. (Šachta vodovodní přípojky = 499,14)  
Projektant si vyhrazuje právo doplňovat, případně pozměňovat  
projekt na základě nových poznatků zjištěných během provádění stavby.

*Bezdíček L.*

Vypracoval Žemličková A.M.	Zodp. projektant Ing. Bezdíček L.	Technická kontrola	 prostav s.r.o. Na Kopci 316, 530 02 Mikulovice IČ 288 10 180, DIČ CZ 288 10 180 tel. 776 855 581, bezdicek@ilb.cz, www.ilb.cz	
Kreslil Žemličková A.M.				
Investor Povodí Labe, státní podnik, Víta Nejedlého 951/8, Slezské Předměstí, 500 03 Hradec Králové			formát 4 x A4	
Akce VD Seč, rekonstrukce domu hrázného, č. 229230001  Seč 166, 538 07 Seč, k.ú. Seč, parc. č. 205			datum 07/2024	
			účel DSP + DPS	
			paré	
Obsah výkresu Půdorys 1.NP - bourací práce			stav. objekt S0 01	
			Měřítko 1 : 50	Č. výkresu D.1.3.11