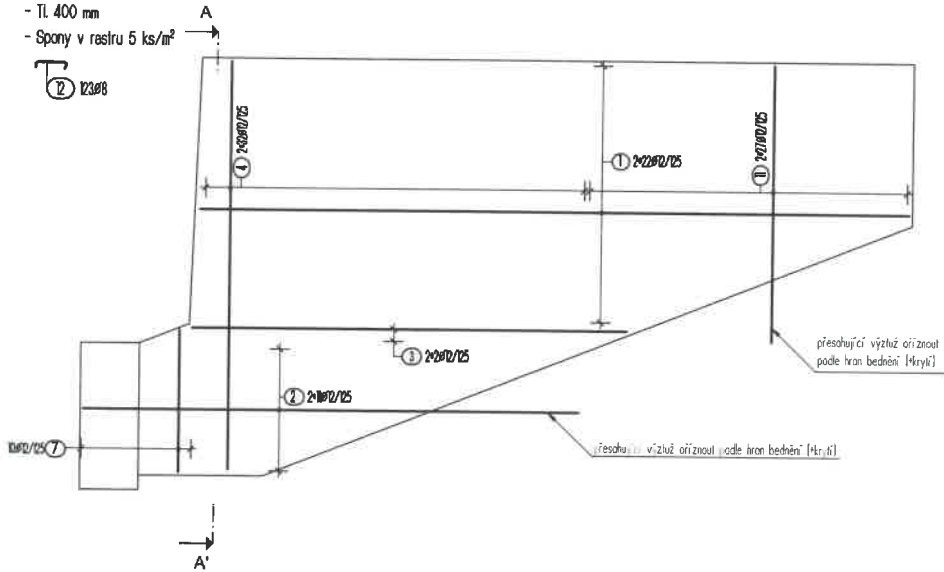


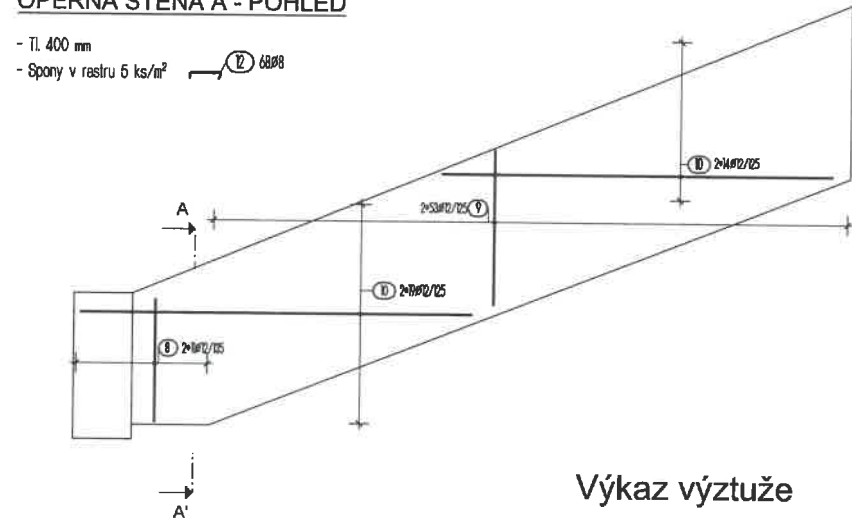
OPĚRNÁ STĚNA B - POHLED

- Tl. 400 mm
- Spony v rastru 5 ks/m²

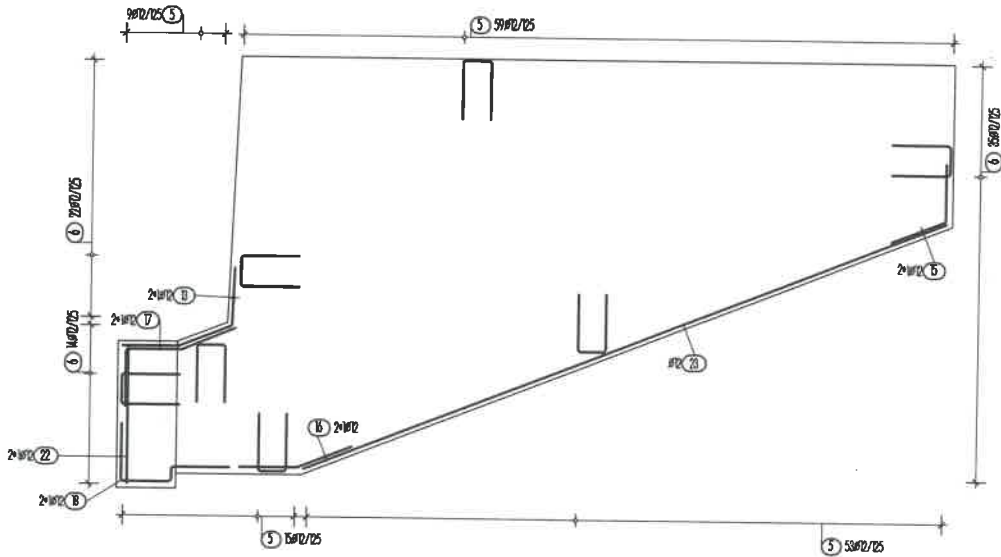


OPĚRNÁ STĚNA A - POHLED

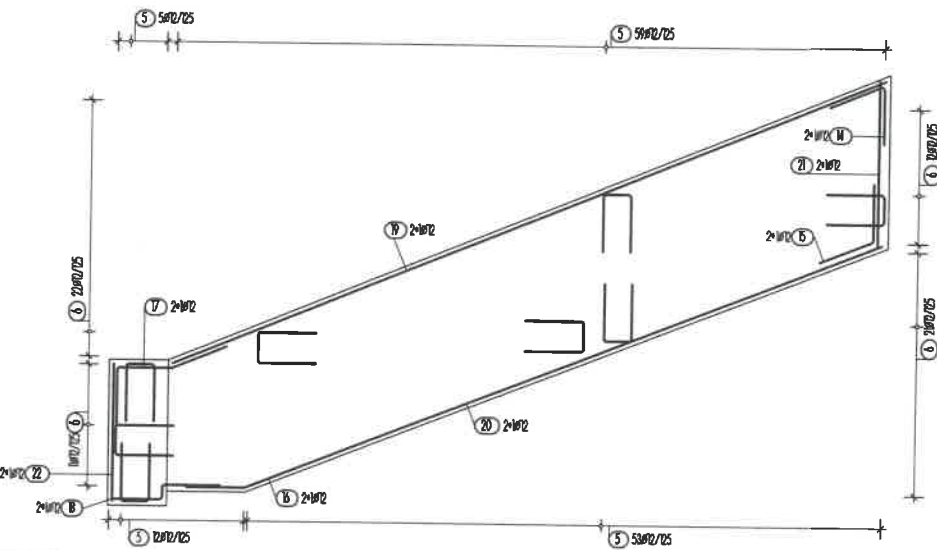
- Tl. 400 mm
- Spony v rastru 5 ks/m²



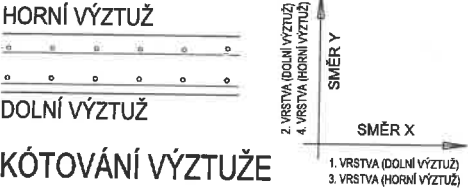
OPĚRNÁ STĚNA B - POHLED - LEMOVACÍ VÝZTUŽ



OPĚRNÁ STĚNA A - POHLED - LEMOVACÍ VÝZTUŽ



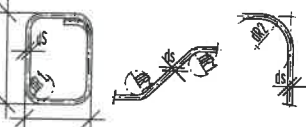
SCHEMA KLADENÍ VÝZTUŽE



ROZDĚLOVACÍ VÝZTUŽ

vykázána v běžných metrech
stýkat přesahem 50 profilů
OCEL B500B KRYTÍ 40 mm stěny

OHYBY VÝZTUŽE



Trminky, háky Ohýbaná tažená výztuž
Smyková výztuž

ds <20	≥20	krytí ≥3ds; min50mm	<3ds; <50mm
dR1	4ds 5ds	dR2	15ds 20ds

PŘI OHÝBÁNÍ VÝZTUŽE JE NUTNÉ DODRŽET
USTANOVENÍ ČSN EN 1992-1-1
NAVRHOVÁNÍ BETONOVÝCH KONSTRUKCÍ - Část 1-1:
Obecná pravidla a pravidla pro pozemní stavby, tab. 8.1N

POZNÁMKY:

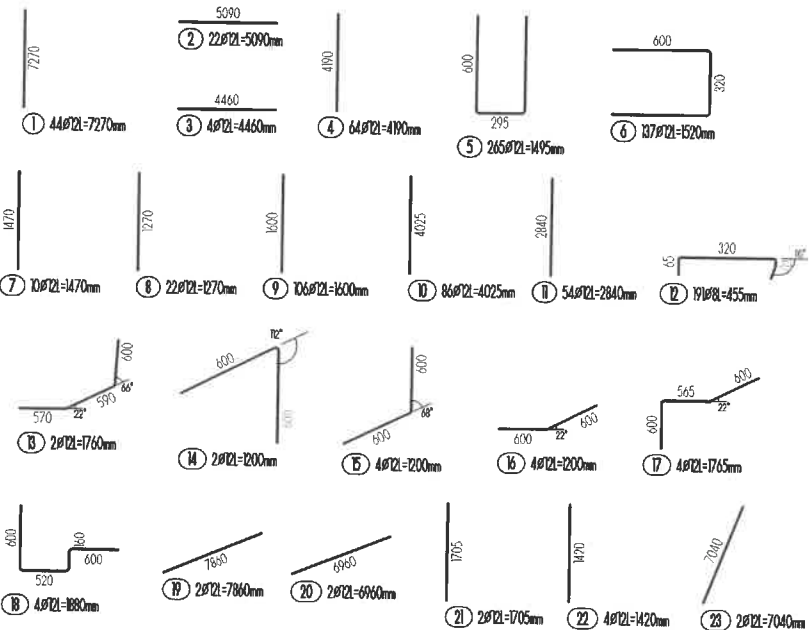
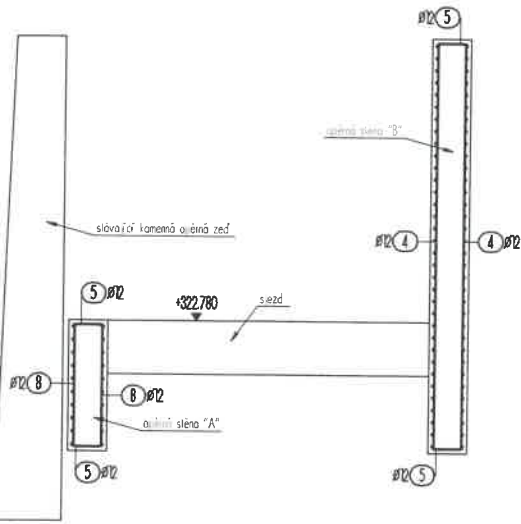
- PROSTUPY STĚNY OVRÁTIT DLE VÝKRESU PROFESÍ (KOORDINAČNÍ V).
- V MÍSTECH PŘESAHUJÍCÍ VÝZTUŽE PŘES BEDNĚNÍ VÝZTUŽ PROSTŘÍHNOUT

Výkaz výztuže

Pol.	Ks	Ø	Jednotl. délka [m]	Celková délka [m]	Hmotnost [kg]
1	44	12	7.27	319.88	284.05
2	22	12	5.09	111.98	99.44
3	4	12	4.46	17.84	15.84
4	64	12	4.19	268.16	238.13
5	265	12	1.50	396.18	351.80
6	137	12	1.52	208.24	184.92
7	10	12	1.47	14.70	13.05
8	22	12	1.27	27.94	24.81
9	106	12	1.60	169.60	150.60
10	86	12	4.03	346.15	307.38
11	54	12	2.84	153.36	136.18
12	191	8	0.46	86.91	34.33

Celková hmotnost [kg] : 1840.53

ŘEZ A-A'



Číslo revize	Popis změny	Datum vydání
R0	Vydání dokumentace	12.09.2024

ZPRACOVATEL ČÁSTI:	MIKŠÍK projekce s.r.o. Mladých Běchovic 2, 190 11, Praha 9 IČ: 285 17 458 miksik@miksikprojekce.cz tel.: 737 662 496 www.miksikprojekce.cz	ZODP. PROJEKTANT:	Ing. Robert Mikšík	PARÉ:
INVESTOR:	VHS VRCHLICE-MALEČ a.s.	VYPRACOVAL:	Ing. Matěj Klimeš	
MÍSTO STAVBY:	Malešov	ČÍSLO AKCE:	0.412	
OBSAH VÝKRESU:		PROFESE:	STAVEBNĚ KONSTRUKČNÍ	
AKCE:	Sjezd do toku Vrchlice	STUPEŇ PD:	DPS	
		AKTUALNÍ DATUM:	12.09.2024	
		PRVNÍ DATUM:	12.09.2024	
		REVIZE:	R0	
		POČET A4:	4x4	
		MĚŘÍTKO:	1:50	
		Č. PŘÍLOHY:	03	