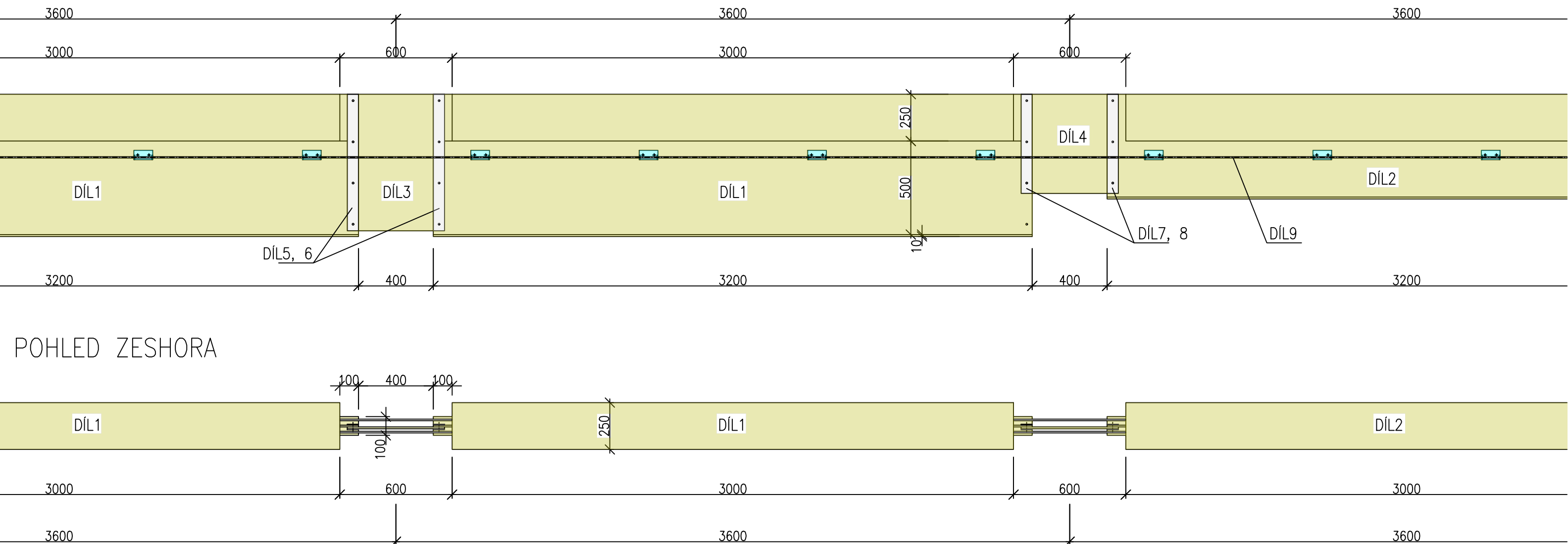
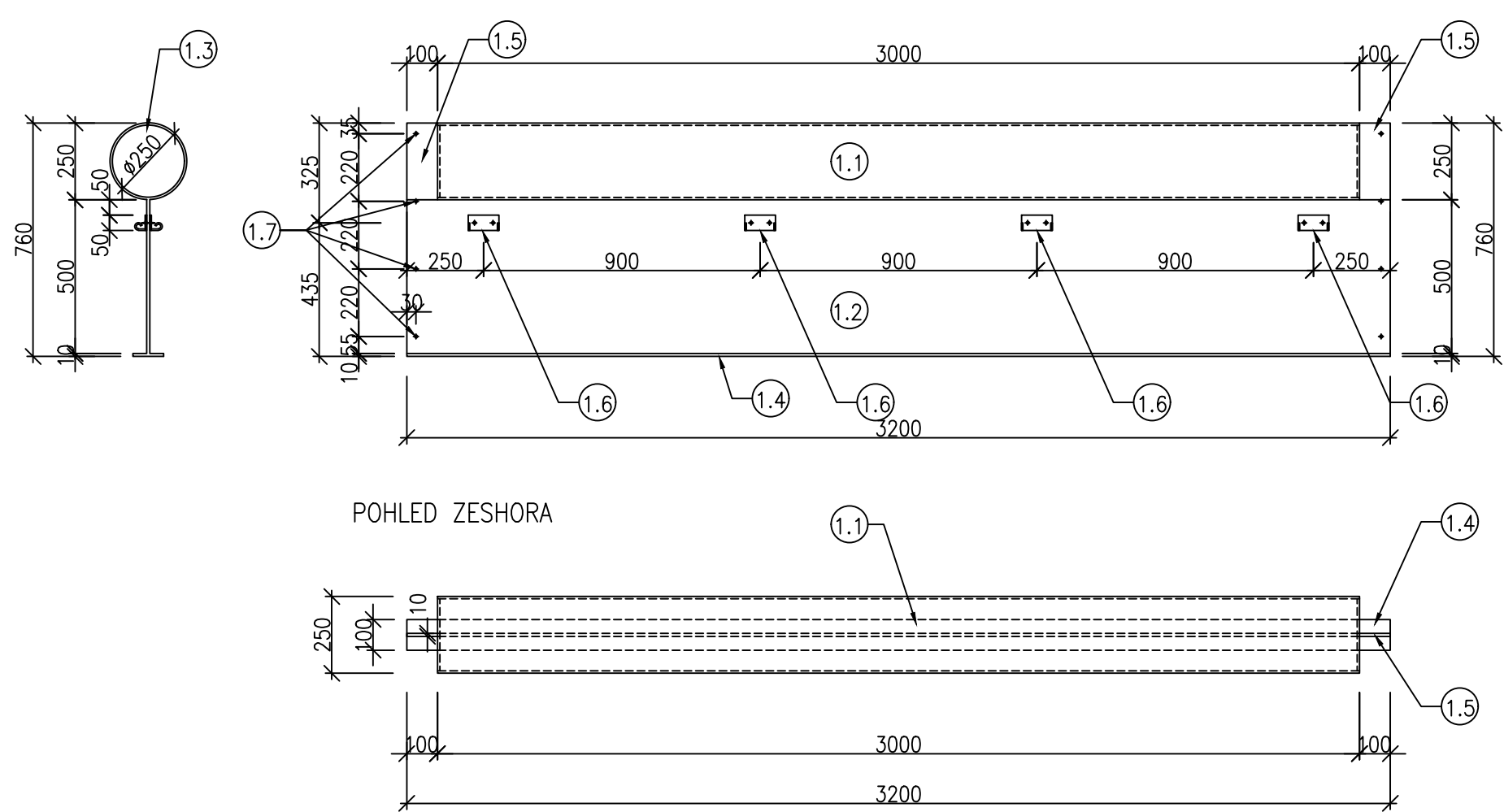


BOČNÍ POHLED



BOČNÍ POHLED



1.1 - POTRUBÍ Z PE-HD, 250x9,7 mm, DL 3,0 m
1.2 - DESKA Z PE-HD TL. 10 mm, 3,2x0,5 m
1.3 - DESKA Z PE-HD TL. 10 mm, KRUHOVÁ Ø230,6 mm, 2 KS/DÍL 1 m
1.4 - DESKA Z PE-HD TL. 10 mm, 3,2x0,1 m
1.5 - DESKA Z PE-HD TL. 10 mm, 0,25x0,1 m, 2 KS/DÍL 1 m
1.6 - NEREZ. DÍL S DVĚMA OKY PRO KOTVÍCÍ LANO, 8 KS/DÍL 1, V
DETAIL - S DÍLEM 1.2 SPOJENO POMOCÍ ŠROUBOVÉHO SPOJE -
KS/DÍL S OKEM
1.7 - OTVORY Ø12 mm PRO NAOPEJENÍ DÍLŮ, 8 KS/DÍL 1
DÍL Z PE-HD 1.1 AŽ 1.5 BUDOU SVAŘENY

Technical drawing of a bridge deck cross-section. The drawing shows a symmetrical layout with dimensions in meters. The total width is 23.7200. The central section has a width of 60.0000, calculated as 60 x 3600 = 216000. The dimensions are as follows:

- Outermost sections: 3400 (each side)
- Inner sections: 10600 (each side)
- Intermediate sections: 3600 (each side)
- Central section: 60.0000 (total width)

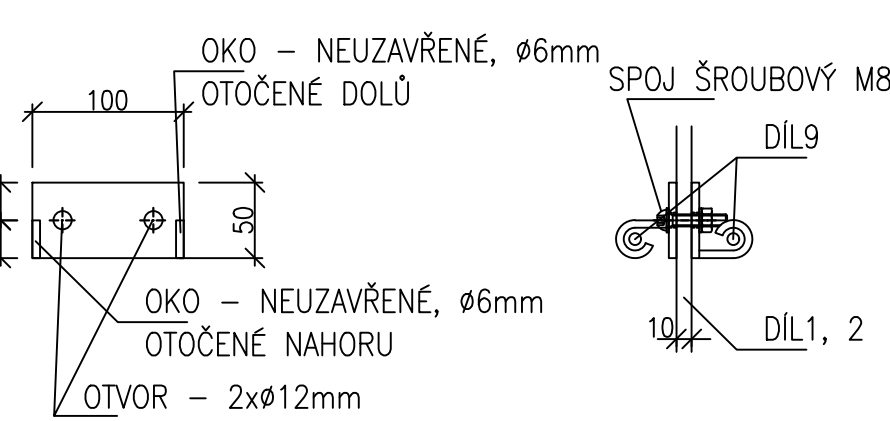
The drawing also includes lane markings and a central vertical line.

3.1 - DESKA Z PE-HD TL. 10 mm, 0,73x0,52 m
3.2 - OTVORY Ø12 mm PRO
NAPOJENÍ DÍLŮ, 8 KS/DÍL3

Technical drawing of a rectangular plate. The overall dimensions are 520 (width) and 530 (height). The top edge has a central section of 460 and two side sections of 30 each. The left edge has a central section of 220 and two side sections of 55 each. The right edge has a central section of 220 and two side sections of 55 each. The bottom edge has a central section of 520. The plate contains two circular features: a larger circle labeled '4.1' in the center and a smaller circle labeled '4.2' at the top. There are also two small circles at the bottom corners. Arrows point from the top corners towards the center, and from the bottom corners towards the center.

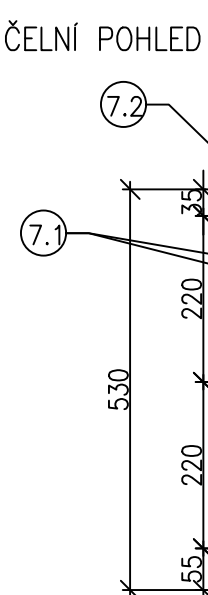
4.1 - DESKA Z PE-HD TL. 10 mm, 0,53x0,52 m
4.2 - OTVORY Ø12 mm PRO
NAPOJENÍ DÍLŮ, 6 KS/DÍL

ČELNÍ POHLED

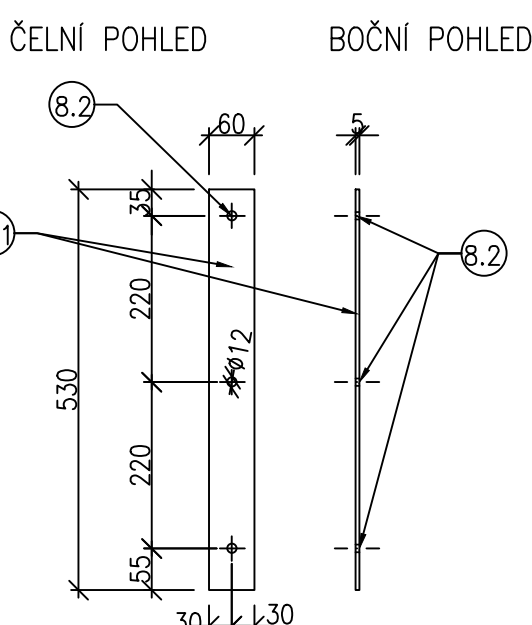


PROVEDENÍ: NEREZ

BOČNÍ POHLED



DÍ 8



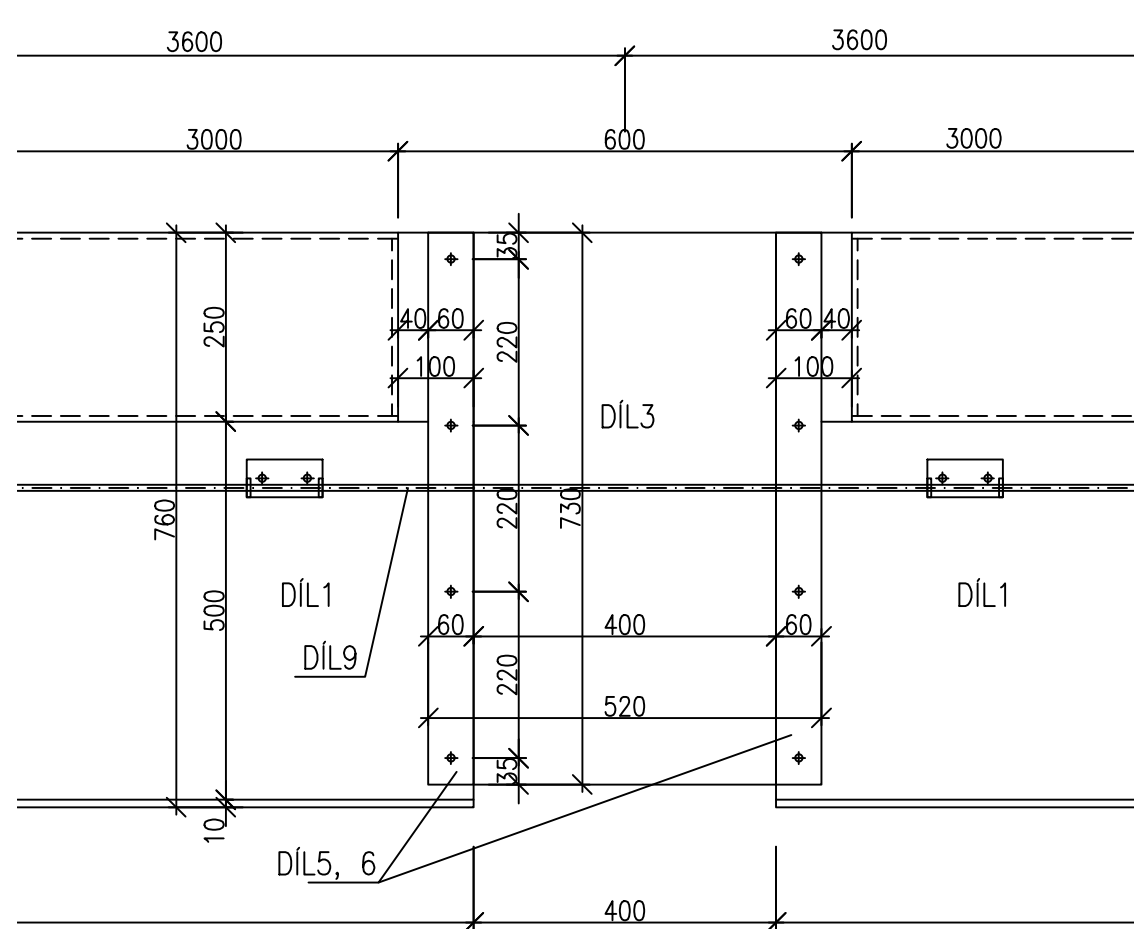
7.1 - PÁSOVINA TL. 5 mm, MAT. NEREZ
7.2 - ZÁVITOVÁ TYČ Ø8 mm, DL. 60 mm, 4 KS/DÍL
8.1 - PÁSOVINA TL. 5 mm, MAT. NEREZ
8.2 - OTVOR Ø12 mm, 4 KS/DÍL
DÍLY 7.1 A 7.2 BUDOU SVAŘENY

NORNÁ STĚNA - VÝPIS PRVKŮ					
OZN.	NÁZEV POLOŽKY	ROZMĚR (mm)	ks	kg/ks	HM (kg)
Díl1	MODUL NS - 500 mm	3200 x 760	60	36,1	2166,0
Díl2	MODUL NS - 300 mm	3200 x 560	6	31,1	186,6
Díl3	SPOJOVACÍ DESKA	520 x 730	59	3,61	213,0
Díl4	SPOJOVACÍ DESKA	520 x 530	6	2,62	15,7
Díl5	SPOJOVACÍ KUS	730x60x5	118	1,82	214,8
Díl6	SPOJOVACÍ KUS	730x60x5	118	1,74	205,4
Díl7	SPOJOVACÍ KUS	530x60x5	12	1,32	15,9
Díl8	SPOJOVACÍ KUS	530x60x5	12	1,26	15,2
Díl9	OCEL. LANO	Ø8x250000	2	60,8	121,6
HMOTNOST - DÍLY Z PEHD (DÍL 1 AŽ 4) [kg]					2581,3
HMOTNOST - DÍLY Z NEREZ. OCELI (DÍL 5 AŽ 9) [kg]					572,9
HMOTNOST - CELKEM [kg]					3154,2

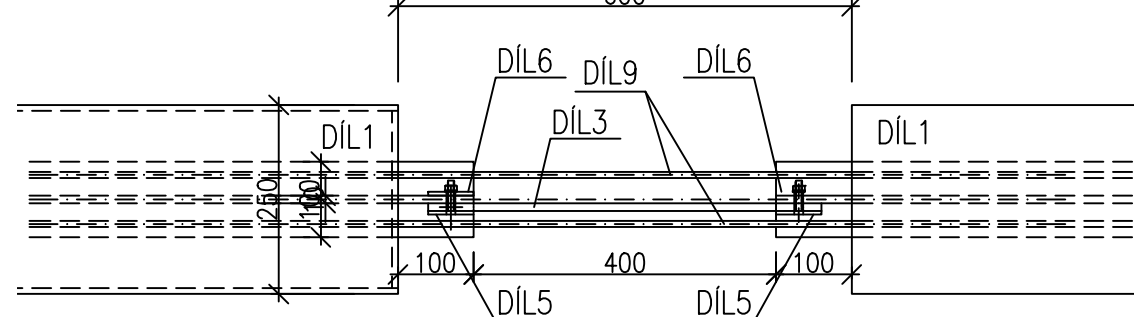
PARAMETRY MATERIÁLŮ:

PÁSOVINA: NEREZ. OČEL 1.4301 – EN 10278 h11
PLASTOVÉ DESKY, VÁLCE: PEHD
LANO: AUSTENITICKÁ NEREZ AISI 316 (1.4401, A4) VAZBA 7x19
SPOJOVACÍ MATERIÁL:
– ŠROUBY: M8x40, SE ŠESTIHRANNOU HLAVOU, NEREZOVÉ (A4) – DIN 933
– MATICE: M8, ŠESTIHRANNÉ, NEREZOVÉ (A4), SAMOJISTÍCÍ – DIN 985
– PODLOŽKY: M8, NEREZOVÉ (A4) – ISO 7089

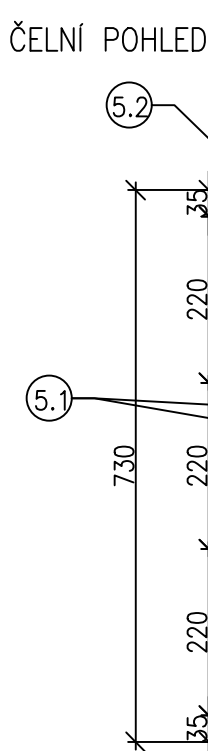
BOČNÍ POHLED



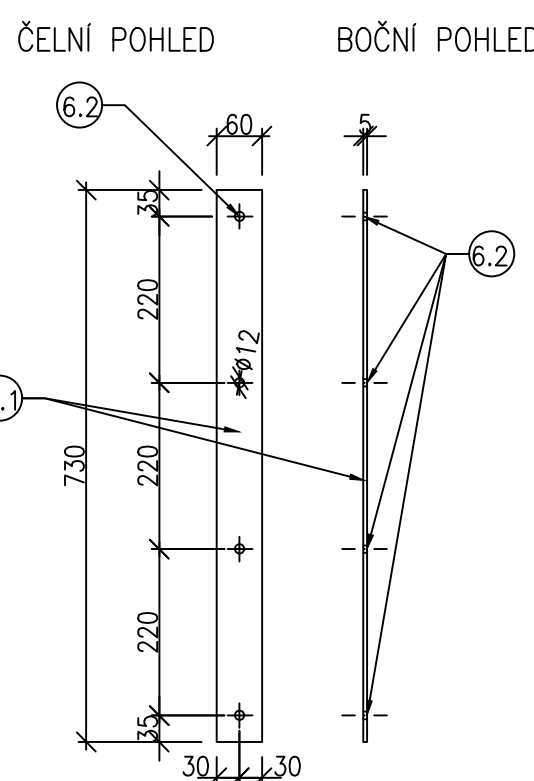
POHLED SESHORA



Díj 5




DÍ 4



LEGENDA :

5.1 - PÁSOVINA TL. 5 mm, MAT. NEREZ
5.2 - ZÁVITOVÁ TYČ Ø8 mm, DL. 60 mm, 4 KS/DÍL
6.1 - PÁSOVINA TL. 5 mm, MAT. NEREZ
6.2 - OTVOR Ø12 mm, 4 KS/DÍL
DÍLY 5.1 A 5.2 BUDOU SVAŘENY

VÝKOVÝ SYSTÉM: BALT PO VYROVNÁNÍ KÓTOVANO V mm			
VYPRACOVÁL ING. M. DRAHOŠ	KRESLIL ING. M. DRAHOŠ	ZODP. PROJEKTANT ING. M. DRAHOŠ	VEDOUCÍ ÚTVARU ING. J. HODÁK
INVESTOR POVOŘÍ MORAVY, s.p., DŘEVAŘSKÁ 11, 602 00 BRNO		 VODNÍ DÍLA - TBD Pracoviště Brno: Studená 2, 638 00 Brno IČO: 721 222 313 IČM: 721 222 313 www.vdbtd.cz	
MÍSTO STAVBY K.Ú. PLUMLOV, KRAJ OLOMOUČSKÝ			
AKCE PODHRADSKÝ RYBNÍK - ZACHYCNÍ PLAVENIN		PROJECT Č. P 3532 / 25 ARCHIVNÍ Č. 3628 / 403 DATUM 09 / 2025 STUPEŇ DPS FORMÁT 10x44	
PŘÍLOHA NORMÁ STĚNA		MĚŘÍTKO 1:5, 1:10, 1:20, 1:100 ČÍSLO PŘÍLOHY D.1	