

KUPNÍ SMLOUVA
ANALYZÁTOR PRACHOVÝCH ČÁSTIC PRO MĚŘENÍ
VELIKOSTNĚ ROZLIŠENÉHO AEROSOLU

uzavřená mezi

Výzkumný ústav živočišné výroby, v.v.i.

a

TESTOVACÍ TECHNIKA s.r.o.

Výzkumný ústav živočišné výroby, v.v.i.

se sídlem Přátelství 815, 104 00 Praha Uhřetěves, IČ 00027014, DIČ CZ00027014, zastoupená doc. Ing. Petrem Homolkou, CSc., Ph.D., ředitelem

(dále jen „**kupující**“)

a

TESTOVACÍ TECHNIKA s.r.o.

se sídlem Hakenova 1423, 290 01 Poděbrady, IČ 26129507, zapsaná v obchodním rejstříku vedeném Městským soudem v Praze, sp. zn. C 72744, zastoupena Ing. Bohumilem Kvapilem, jednatelem

(dále jen „**prodávající**“)

se níže uvedeného dne, měsíce a roku dohodli takto:

1. ÚVODNÍ USTANOVENÍ

- 1.1. Kupující jakožto veřejný zadavatel provedl v souladu se zákonem č. 137/2006 Sb., o veřejných zakázkách, ve znění pozdějších předpisů (dále jen „**ZVZ**“), výběrové řízení na uzavření této kupní smlouvy.
- 1.2. Nabídka prodávajícího byla vyhodnocena jako nejvhodnější a na jejím základě smluvní strany uzavírají tuto smlouvu.

2. PŘEDMĚT SMLOUVY

- 2.1. Prodávající se touto smlouvou zavazuje dodat kupujícímu laboratorní přístroj – analyzátor prachových částic pro měření velikostně rozlišeného aerosolu (dále jen „**přístroj**“), jehož přesná specifikace je uvedena v příloze č. 1 k této smlouvě, a umožnit mu nabýt vlastnické právo k přístroji.
- 2.2. Kupující se touto smlouvou zavazuje přístroj převzít a zaplatit kupní cenu.
- 2.3. Prodávající se dále zavazuje uvést přístroj v místě plnění do provozu a provést zaškolení personálu kupujícího ohledně používání přístroje.
- 2.4. Prodávající se dále zavazuje poskytovat záruční i pozáruční servis přístroje.

3. DODACÍ PODMÍNKY

- 3.1. Prodávající je povinen doručit přístroj na vlastní náklady do sídla kupujícího, a to bez zbytečného odkladu po uzavření této smlouvy, nejpozději do 4 týdnů od uzavření této smlouvy. O přesném datu a čase doručení přístroje prodávající informuje kupujícího nejméně 2 dny předem e-mailem a telefonicky. Za řádné dodání přístroje je považováno dodání přístroje bez vad, včetně dodání dokladů a příslušenství podle bodu 3.3. této smlouvy, uvedení přístroje do provozu a zaškolení personálu kupujícího prodávajícím.

- 3.2. V případě prodlení prodávajícího s dodáním přístroje je prodávající povinen zaplatit kupujícímu smluvní pokutu ve výši 0,05% kupní ceny přístroje za každý den prodlení. Kupující má rovněž právo na náhradu škody způsobené prodlením, na které se smluvní pokuta vztahuje.
- 3.3. Prodávající je povinen dodat kupujícímu přístroj včetně dokladů vztahujících se k přístroji, zejména katalogu náhradních dílů, návodu k obsluze v českém jazyce a předávacího protokolu, dále také včetně veškerého příslušenství nutného k okamžitému použití přístroje.
- 3.4. Převzetí bezvadného plnění potvrdí prodávajícímu odpovědný zaměstnanec kupujícího podpisem předávacího protokolu.
- 3.5. Vlastnické právo k přístroji přechází na kupujícího dnem účinnosti této smlouvy. Nebezpečí škody na přístroji přechází na kupujícího převzetím přístroje.
- 3.6. Je-li prodlení prodávajícího s řádným dodáním přístroje delší než 30 dnů, je kupující oprávněn od této smlouvy odstoupit.

4. CENA A PLATEBNÍ PODMÍNKY

- 4.1. Cena za předmět plnění této smlouvy, který má poskytnout prodávající, včetně dopravy, instalace, školení, dokladů a záruky za jakost, činí 149.900,- Kč bez DPH, 31.479,- Kč DPH, 181.379,- Kč s DPH.
- 4.2. Kupní cena je splatná do 30 dnů ode dne doručení faktury kupujícímu nebo ode dne dodání přístroje, podle toho, který nastane později, ne však dříve, než prodávající provede zaškolení personálu kupujícího ohledně používání přístroje.
- 4.3. Faktura bude uhrazena kupujícím bezhotovostním převodem na bankovní účet prodávajícího uvedený na faktuře.
- 4.4. V případě prodlení kupujícího s úhradou kupní ceny je prodávající oprávněn požadovat úrok z prodlení ve výši stanovené právními předpisy.
- 4.5. V případě prodlení kupujícího s úhradou kupní ceny delšího než 30 dnů je prodávající oprávněn od této smlouvy odstoupit.

5. ODPOVĚDNOST ZA VADY A ZÁRUKA ZA JAKOST

- 5.1. Odpovědnost za vady se řídí příslušnými ustanoveními občanského zákoníku.
- 5.2. Prodávající se zavazuje poskytnout kupujícímu na přístroj záruku za jakost v délce 24 měsíců.
- 5.3. Záruka za jakost běží od převzetí přístroje kupujícím. Má-li být přístroj uveden do provozu jinou osobou než prodávajícím, běží záruka za jakost ode dne uvedení přístroje do provozu, nejpozději však po uplynutí 4 týdnů ode dne převzetí přístroje kupujícím.
- 5.4. Záruční a pozáruční servis zajišťuje prodávající vlastními zaměstnanci.
- 5.5. Záruční i pozáruční servis bude zahájen do 72 hodin od nahlášení závady přístroje. Prodávající se zavazuje odstraňovat nahlášené závady ve lhůtě maximálně do 30 pracovních dní od nahlášení kupujícím telefonicky na tel. č. 325610123 nebo e-mailem na adresu teste@teste.cz.

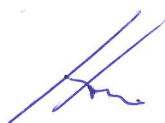
- 5.6. Veškeré úkony záručního servisu budou kupujícímu poskytovány bezplatně, včetně dopravy, kterou je povinen zajistit prodávající.
- 5.7. Proávající garantuje, že pozáruční servis přístroje bude poskytován z dojezdového místa vzdáleného maximálně 50 km od sídla kupujícího, případně bude-li servis poskytován z dojezdového místa vzdáleného víc než 50 km od sídla kupujícího, nebudou kupujícímu účtovány náklady ani jiná paušální částka za cestu v rozsahu nad 50 km od sídla kupujícího.
- 5.8. Další podmínky pozáručního servisu budou specifikovány v pozáruční servisní smlouvě.
- 5.9. Proávající garantuje dostupnost servisu přístroje včetně náhradních dílů po dobu 8 let od podpisu předávacího protokolu.
- 5.10. Bude-li prodávající v prodlení s odstraňováním záručních nebo pozáručních vad, tj. překročí-li garantovanou dobu o více než 1 den, je povinen zaplatit kupujícímu smluvní pokutu ve výši 0,05% kupní ceny přístroje za každý den prodlení. Tím není dotčena odpovědnost kupujícího za škodu, která kupujícímu prodlením s odstraňováním záručních nebo pozáručních vad vznikne. Proávající není v prodlení s odstraňováním záručních nebo pozáručních vad, poskytne-li kupujícímu bezplatně po dobu přesahující lhůtu pro odstranění závad podle bodu 5.5. této smlouvy náhradní přístroj s parametry podle bodu 2.1. této smlouvy.

6. ZÁVĚREČNÁ USTANOVENÍ

- 6.1. Tato smlouva nabývá platnosti a účinnosti dnem jejího uzavření.
- 6.2. Tato smlouva a všechny právní vztahy z ní vyplývající se řídí právním řádem České republiky, zejména zákonem č. 89/2012 Sb., občanský zákoník.
- 6.3. Tuto smlouvu je možné měnit nebo doplňovat pouze písemně, a to při respektování omezení vyplývajících z § 82 odst. 7 ZVZ.
- 6.4. Tato smlouva je vyhotovena ve dvou stejnopisech v jazyce českém. Každá smluvní strana obdrží jeden stejnopis.
- 6.5. Smluvní strany potvrzují, že si smlouvu přečetly, jejímu obsahu porozuměly, ten odpovídá jejich svobodné a vážné vůli, na důkaz čehož k ní připojují své podpisy.

V

Praxe dne 24. 7. 2015



Výzkumný ústav živočišné výroby, v.v.i.
Pracoviště
104 00 Praha - Uhřetěves

Výzkumný ústav živočišné výroby, v.v.i.

Doc. Ing. Petr Homolka, CSc., Ph.D.

ředitel

V Poděbradech dne 09.07.2015

TESTOVACÍ TECHNIKA s.r.o.

Hakenova 1423, 290 01 Poděbrady

(2) Tel.: 325 610 123, Fax: 325 610 134

IČ: 26129507, DIČ: CZ26129507

TESTOVACÍ TECHNIKA s.r.o.

Ing. Bohumil Kvapil

jednatel

Specifikace nabízeného zařízení:

Model Dusttrak 8530 – produktový list (ENG)

DUSTTRAK™ II AEROSOL MONITORS MODELS 8530, 8530EP AND 8532

DESKTOP OR HANDHELD
UNITS FOR ANY ENVIRONMENT,
ANY APPLICATION

DustTrak™ II Aerosol Monitors are battery-operated, data-logging, light-scattering laser photometers that give you real-time aerosol mass readings. They use a sheath air system that isolates the aerosol in the optics chamber to keep the optics clean for improved reliability and low maintenance. From desktop and desktop with external pump models to a handheld model, the DustTrak II offers a suitable solution for harsh industrial workplaces, construction and environmental sites and other outdoor applications, as well as clean office settings. The DustTrak II monitors measure aerosol contaminants such as dust, smoke, fumes and mists.



Features and Benefits

All Models

- + Real-time mass concentration readings and data-logging allow for data analysis during and after sampling
- + Measure aerosol concentrations corresponding to PM1, PM2.5, Respirable, and PM10 size fractions, using a variety of inlet conditioners
- + Easy-to-use graphical user interface with color touch-screen for effortless operation

Handheld Model (8532)

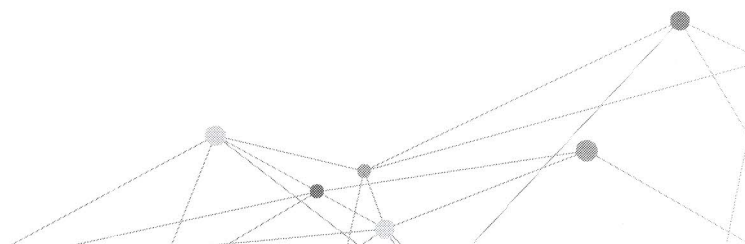
- + Long life internal pump for continuous sampling
- + Single-point data collection for walk through surveys
- + Lightweight design with ergonomic handle for portable applications

Desktop Models (8530 and 8530EP)

- + Energy-efficient, long lasting external pump for continuous, unattended, 24/7, outdoor monitoring applications (Model 8530EP only)
- + Long life internal pump for shorter work-shift or IAQ sampling applications (Model 8530)
- + Gravimetric reference sampling capability for custom reference calibrations
- + Automatic zeroing (with optional zero module) to minimize the effect of zero drift
- + STEL alarm setpoint for tracking 15-minute average mass concentrations
- + Environmental protected and tamper-proof secure (with an optional environmental enclosure)
- + Inlet sample conditioning (with optional heated inlet sample conditioner) to reduce the effect of humidity on photometric mass measurements (for use with an environmental enclosure)
- + Cloud Data Management System as hosted by Netronix™



UNDERSTANDING, ACCELERATED



Desktop Models: Ideal for Long-Term Surveys and Remote Monitoring Applications

The DustTrak II is offered as a standard desktop (Model 8530), as well as a desktop with external pump (Model 8530EP.) Both models have manual and programmable data logging functions, making them ideal for unattended applications. The standard desktop model is most suitable for indoor, continuous monitoring, while the desktop with external pump is designed for 24/7 unattended, remote monitoring outdoors.

The DustTrak II desktop models come with USB (device and host), Ethernet, and analog and alarm outputs allowing remote access to data. User adjustable alarm setpoints for instantaneous or 15-minute short-term excursion limit (STEL) are also available on desktop models. The alarm output with user-defined setpoint alerts you when upset or changing conditions occur.

The DustTrak II desktop monitors have several unique features:

- + Measure aerosols in high concentrations up to 400 mg/m³.
- + External pump (Model 8530EP) with low power consumption for continuous, unattended monitoring in remote outdoor locations.
- + Gravimetric sampling capability using a 37-mm filter cassette which can be inserted in-line with the aerosol stream allowing you to perform an integral gravimetric analysis for custom reference calibrations.
- + Zeros automatically using the external zeroing module. This optional accessory is used when sampling over extended periods of time. By zeroing the monitor during sampling, the effect of zero drift is minimized.
- + STEL alarm feature for tracking 15-minute average mass concentrations when alarm setpoint has been reached for applications like monitoring fugitive emissions at hazardous waste sites.
- + Provide for environmental protection and tamper-proof security using an environmental enclosure. This optional accessory encloses the instrument within a waterproof, lockable, custom-designed case.
- + Condition the sample air stream before entering the instrument optics using a heated inlet sample conditioner (designed for use with an environmental enclosure.) This optional accessory is used in humid environments. By conditioning the sample, the humidity and water vapor are minimized, reducing elevated measurements.

Handheld Models: Perfect for Walk-Through Surveys and Single-Point Data Collection Applications

The DustTrak II Handheld Model 8532 is lightweight and portable. It is perfect for industrial hygiene surveys, point source location monitoring, indoor air quality investigations, engineering control evaluations/validation, and for baseline trending and screening. Like the desktop models, it has manual and programmable data logging functions. In addition, the handheld model also has a single-point data logging capability. Single-point data collection is used for walk-through industrial hygiene surveys and indoor air quality investigations.

Applications	Desktop	Handheld
Aerosol research studies	+	+
Baseline trending and screening	+	+
Engineering control evaluations		+
Engineering studies		+
Epidemiology studies	+	+
Indoor air quality investigations	+	+
Industrial/occupational hygiene surveys	+	+
Point source monitoring		+
Outdoor environmental monitoring	+	
Process monitoring	+	+
Remote monitoring	+	

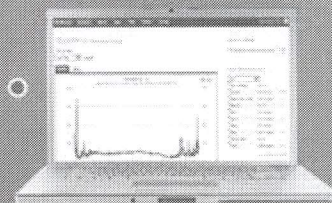
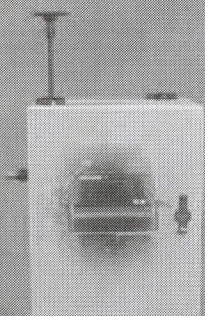
Battery Performance

Models 8530 and 8530EP (Typical) 6600 mAH Li-Ion Battery Pack (P/N 801680)	1 Battery	2 Batteries
Battery runtime (hours)	Up to 6	Up to 12
Charge time* (hours) in DustTrak	4	8
Charge time* (hours) in external battery charger (P/N 801685)	4	8

Model 8532 (Typical) 3600 mAH Li-Ion Battery Pack (P/N 801681)	Battery
Battery runtime (hours)	Up to 6
Charge time* (hours) in DustTrak	4
Charge time* (hours) in external battery charger (P/N 801686)	4

* Of a fully depleted battery

Cloud Data Management System for 24/7 remote dust monitoring



DustTrak II Aerosol Monitor Features

All Models

- + Li-Ion rechargeable batteries
- + Internal and external battery charging capabilities
- + Outlet port for isokinetic sampling applications
- + User serviceable sheath flow and pump filters
- + Logged test pause and restart feature
- + Logged test programming
 - + Color touch screen—either manual mode or program mode
 - + TrakPro™ Data Analysis Software via a PC
- + User adjustable custom calibration settings
- + Instantaneous alarm settings with visual and audible warnings
- + Real-time graph display
- + View statistical information during and after sampling
- + On-screen instrument status indicators:
 - FLOW, LASER and FILTER
- + Filter service indicator for user preventative maintenance

Desktop Models (8530 and 8530EP)

- + Long life external pump (8530EP)
- + Internal pump (8530)
- + Hot swappable batteries
- + Gravimetric reference sample capability
- + STEL alarm setpoint

Optional Accessories

- + Auto zeroing module
- + Protective environmental enclosure (8535 and 8537)
- + Heated inlet sample conditioner (for use with an environmental enclosure)
- + Cloud Data Management System as hosted by Netronix™

Handheld Model (8532)

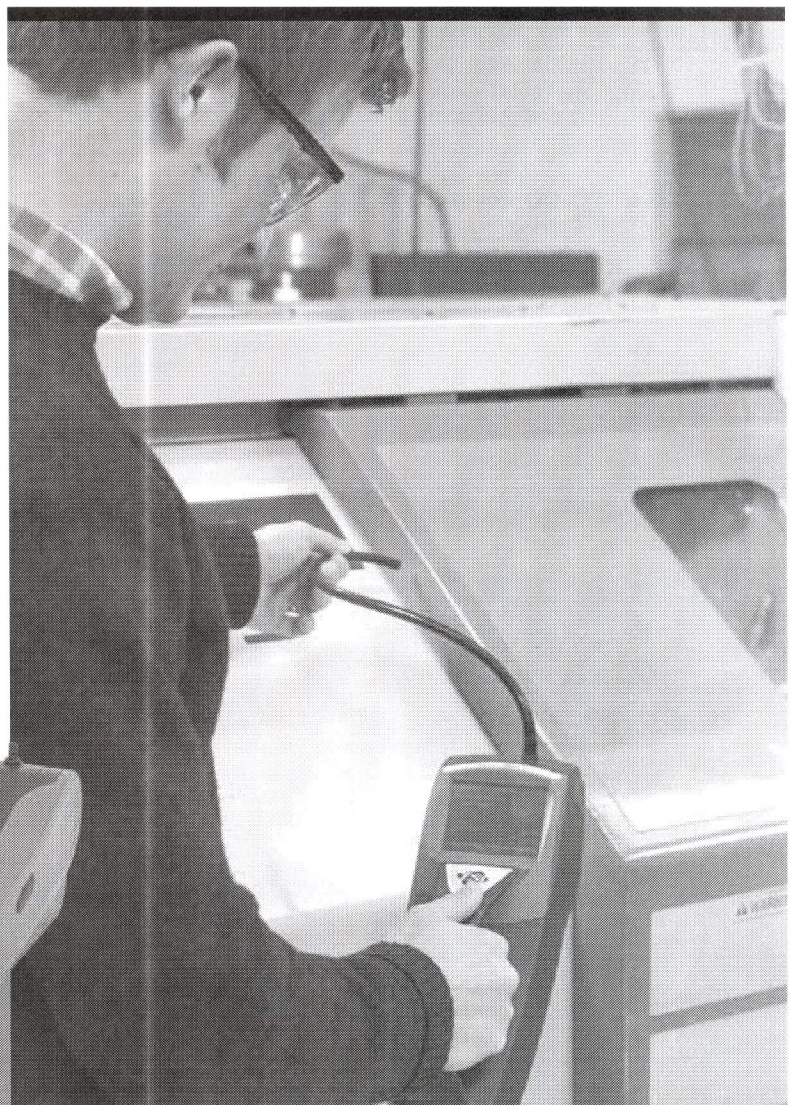
- + Long life internal pump
- + Single-point data collection for walk through surveys

Easy to Program and Operate

The graphical user interface with color touch-screen puts everything at your fingertips. The easy-to-read display shows real-time mass concentration and graphical data, as well as other statistical information along with instrument pump, laser and flow status, and much more. Perform quick walk-through surveys or program the instrument's advanced logging modes for long-term sampling investigations. Program start times, total sampling times, logging intervals, alarm setpoints and many other parameters. You can even set up the instrument for continuous unattended operation.

TrakPro™ Software Makes Monitoring Easier than Ever

TrakPro™ Data Analysis Software allows you to set up and program directly from a PC. It even features the ability for remote programming and data acquisition from your PC via wireless communication options or over an Ethernet network. As always, you can print graphs, raw data tables, and statistical and comprehensive reports for record keeping purposes.



Desktop Monitor with External Pump, Model 8530EP