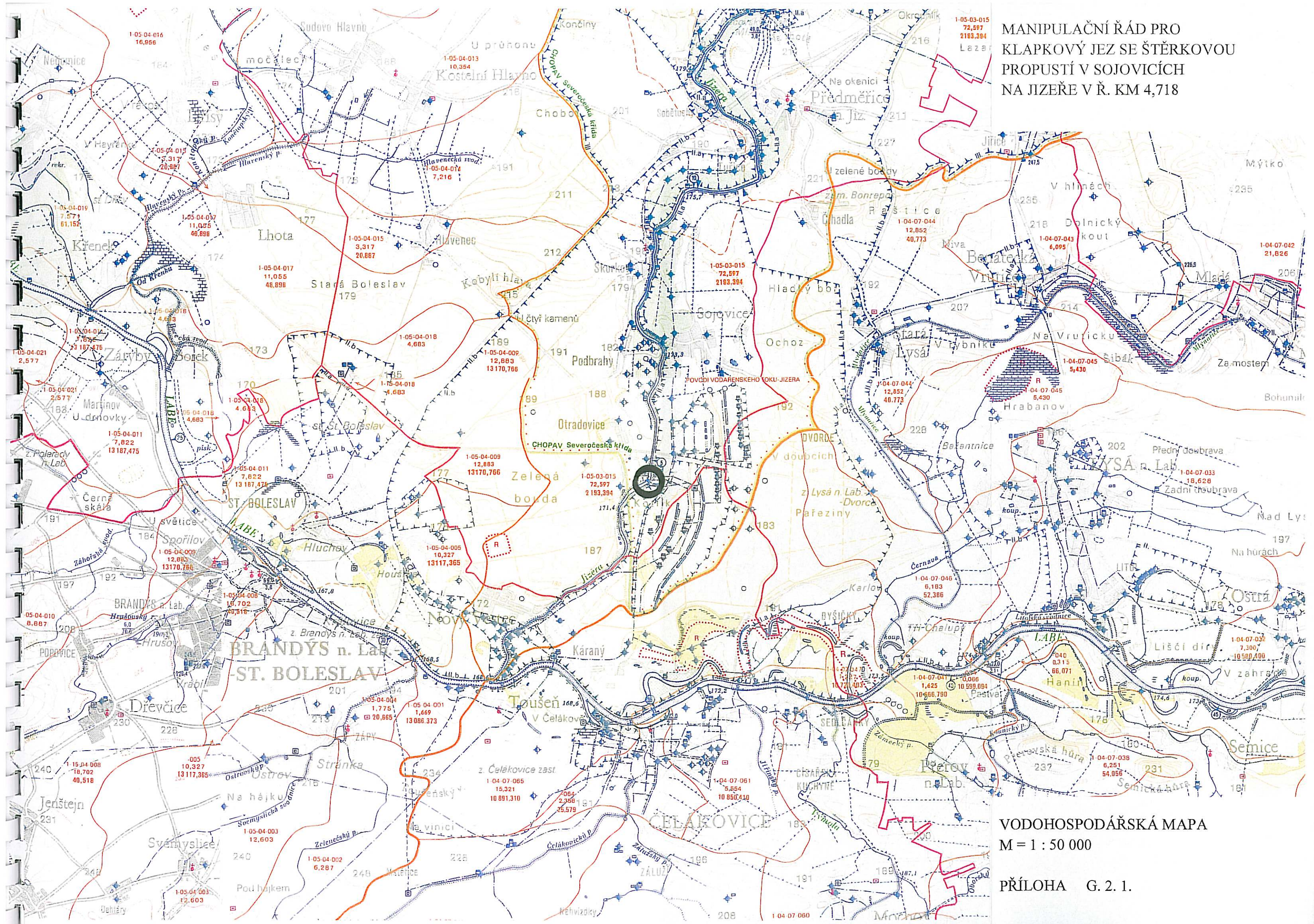


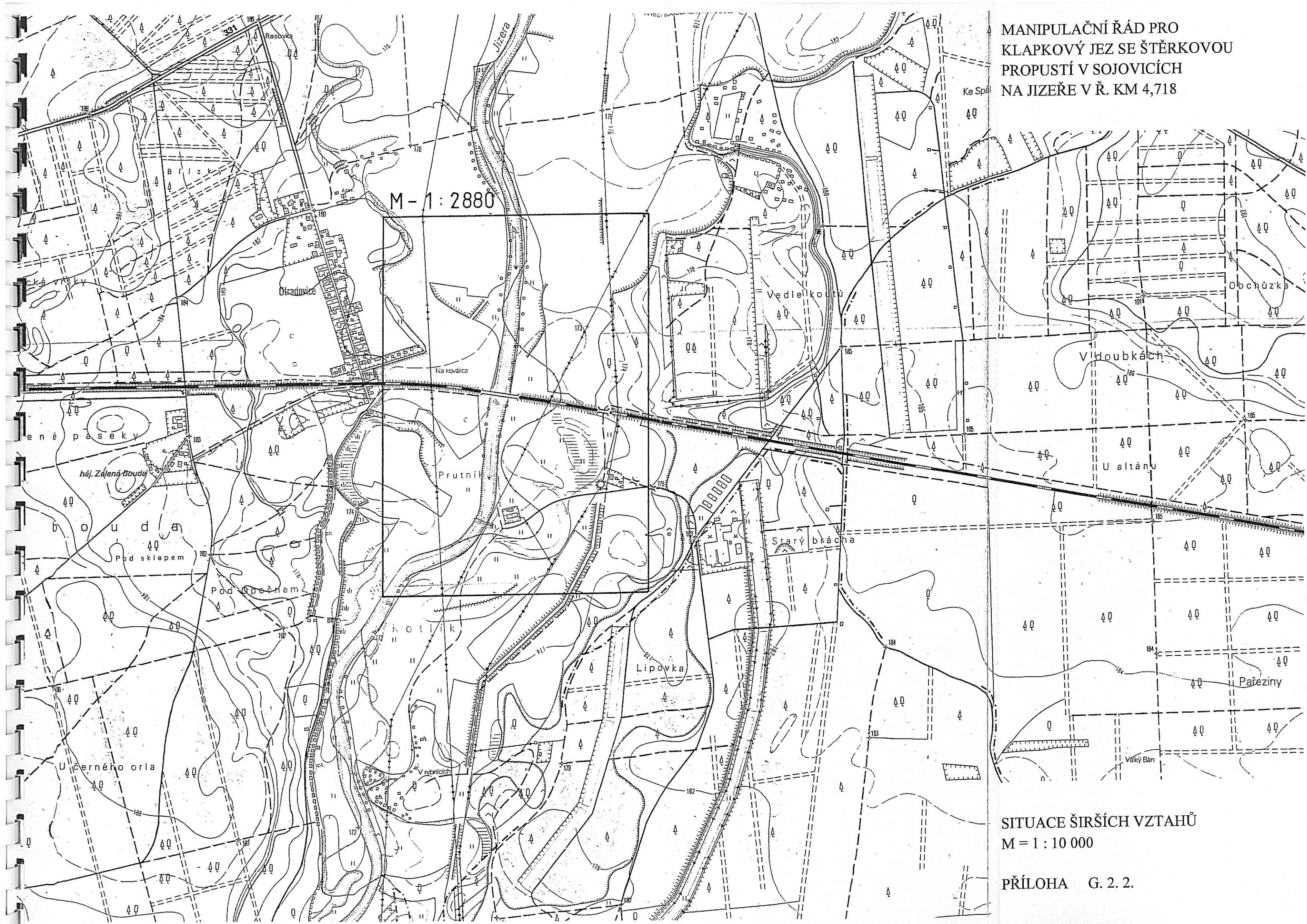
MANIPULAČNÍ ŘÁD PRO
KLAPKOVÝ JEZ SE ŠTĚRKOVOU
PROPUSTÍ V SOJOVICÍCH
NA JIZEŘE V Ř. KM 4,718



VODOHOSPODÁŘSKÁ MAPA
M = 1 : 50 000

PŘÍLOHA G. 2. 1.

MANIPULAČNÍ ŘÁD PRO
KLAPKOVÝ JEZ SE ŠTĚRKOVOU
PROPUSTÍ V SOJOVICÍCH
NA JIZEŘE V Ř. KM 4,718



SITUACE ŠIRŠÍCH VZTAHŮ
M = 1 : 10 000

PŘÍLOHA G. 2. 2.

MANIPULAČNÍ ŘÁD PRO
KLAPKOVÝ JEZ SE ŠTĚRKOVOU
PROPUSTÍ V SOJOVICÍCH
NA JIZEŘE V Ř. KM 4,718

k.ú. Otradovice

KATASTRÁLNÍ MAPA

M - 1 : 500

nivelační bod
178,983 mn.m.

Jizera

Jizera

nivelační bod
178,978 mn.m.

Pod Opocnem

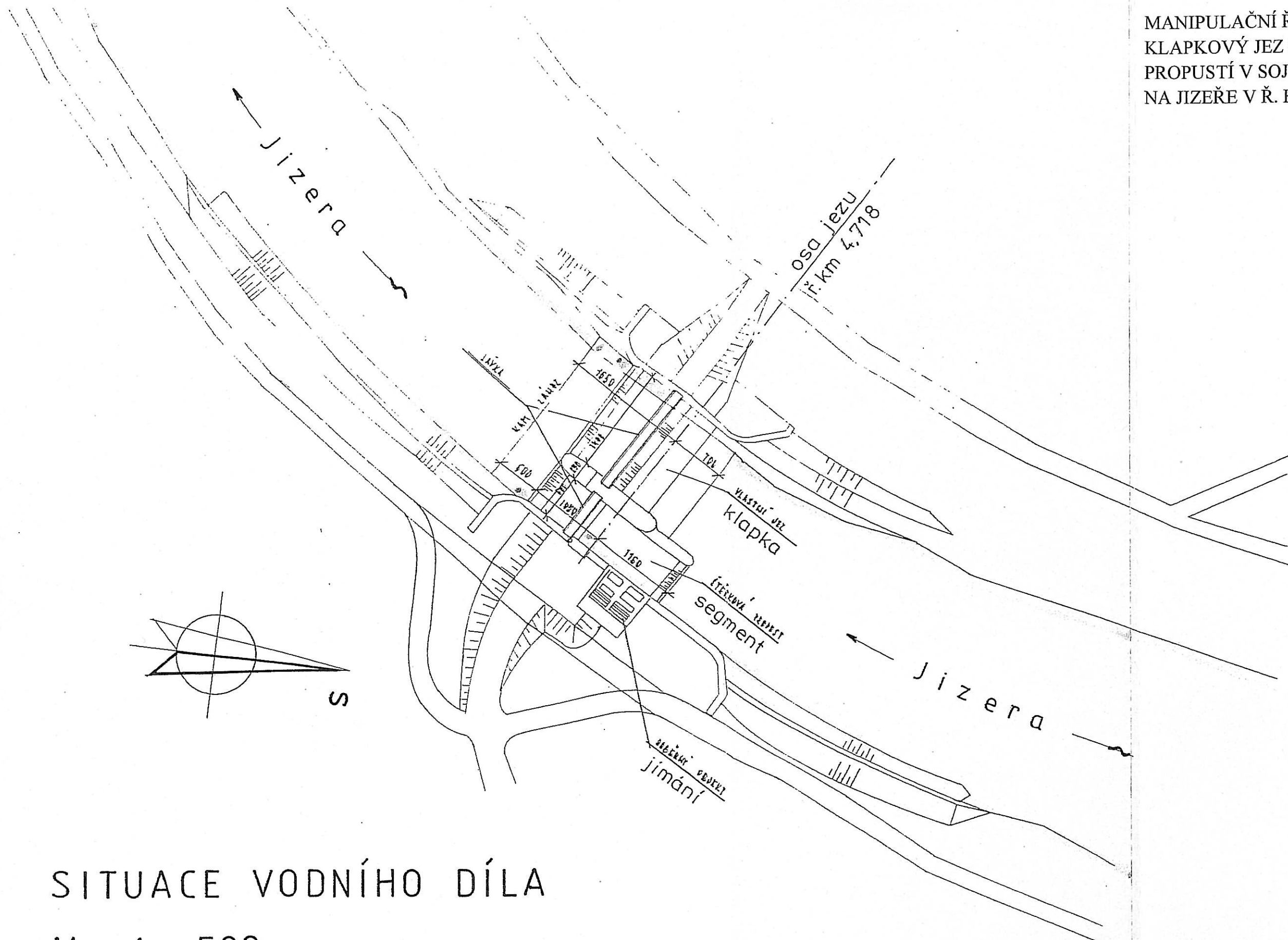
k.ú. Sojovice

Vrbňic

KATASTRÁLNÍ MAPA
M = 1 : 2 880

PŘÍLOHA G. 2. 3.

MANIPULAČNÍ ŘÁD PRO
KLAPKOVÝ JEZ SE ŠTĚRKOVOU
PROPUSTÍ V SOJOVICÍCH
NA JIZEŘE V Ř. KM 4,718



SITUACE VODNÍHO DÍLA

M - 1 : 500

KÓTOVÁNO V CM !

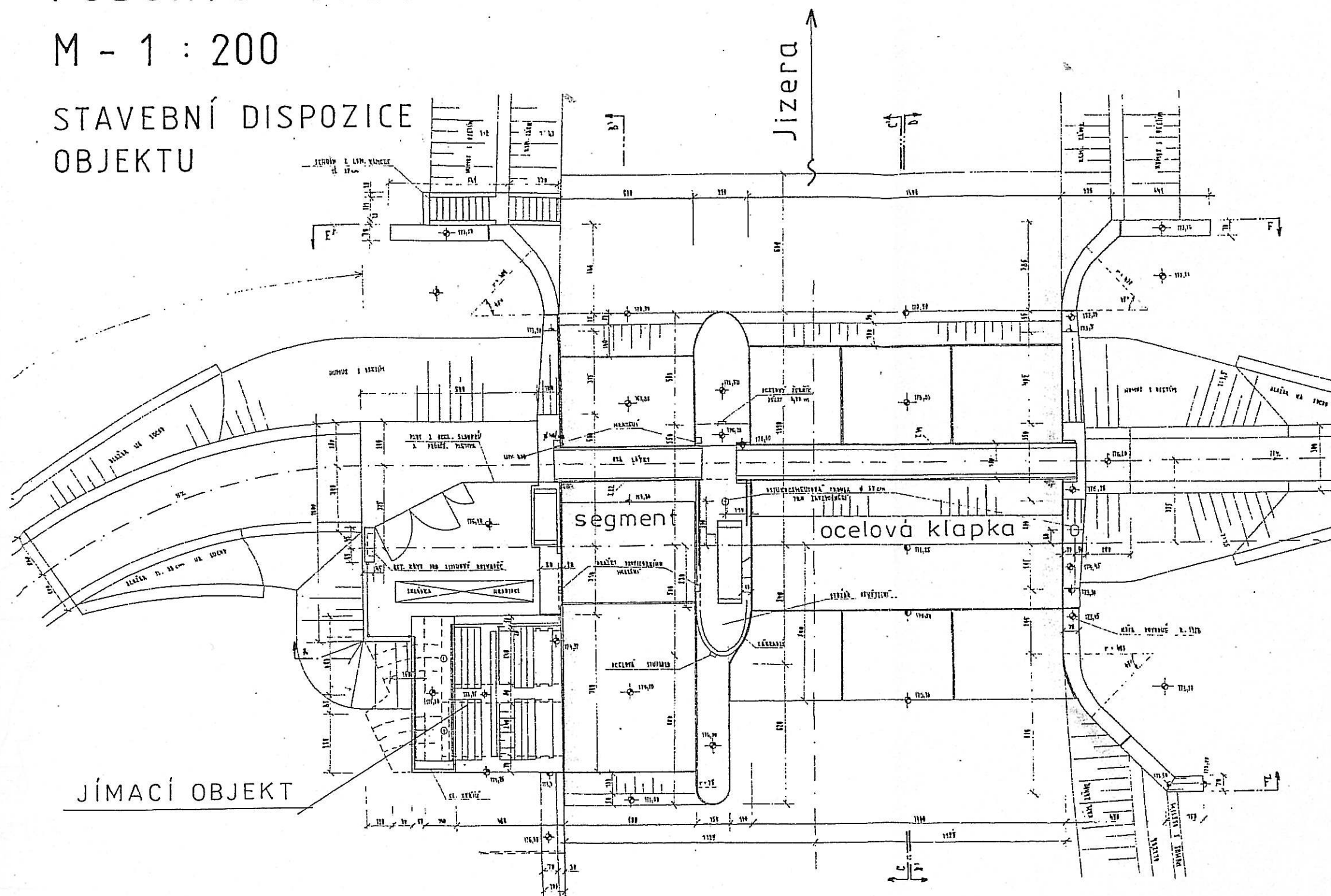
SITUACE VODNÍHO DÍLA
M = 1 : 500

PŘÍLOHA G. 2. 4.

PŮDORYS JEZU

M - 1 : 200

STAVEBNÍ DISPOZICE
OBJEKTU



PŮDORYS JEZU

M = 1 : 200

PŘÍLOHA G. 2. 5.

MANIPULAČNÍ ŘÁD PRO
KLAPKOVÝ JEZ SE ŠTĚRKOVOU
PROPUSTÍ V SOJOVICÍCH
NA JIZEŘE V Ř. KM 4,718

MANIPULAČNÍ ŘÁD PRO
KLAPKOVÝ JEZ SE ŠTĚRKOVOU
PROPUSTÍ V SOJOVICÍCH
NA JIZEŘE V Ř. KM 4,718

PODÉLNÝ ŘEZ JEZEM A PROPUSTÍ

M - 1 : 100

ŘEZ A - A'

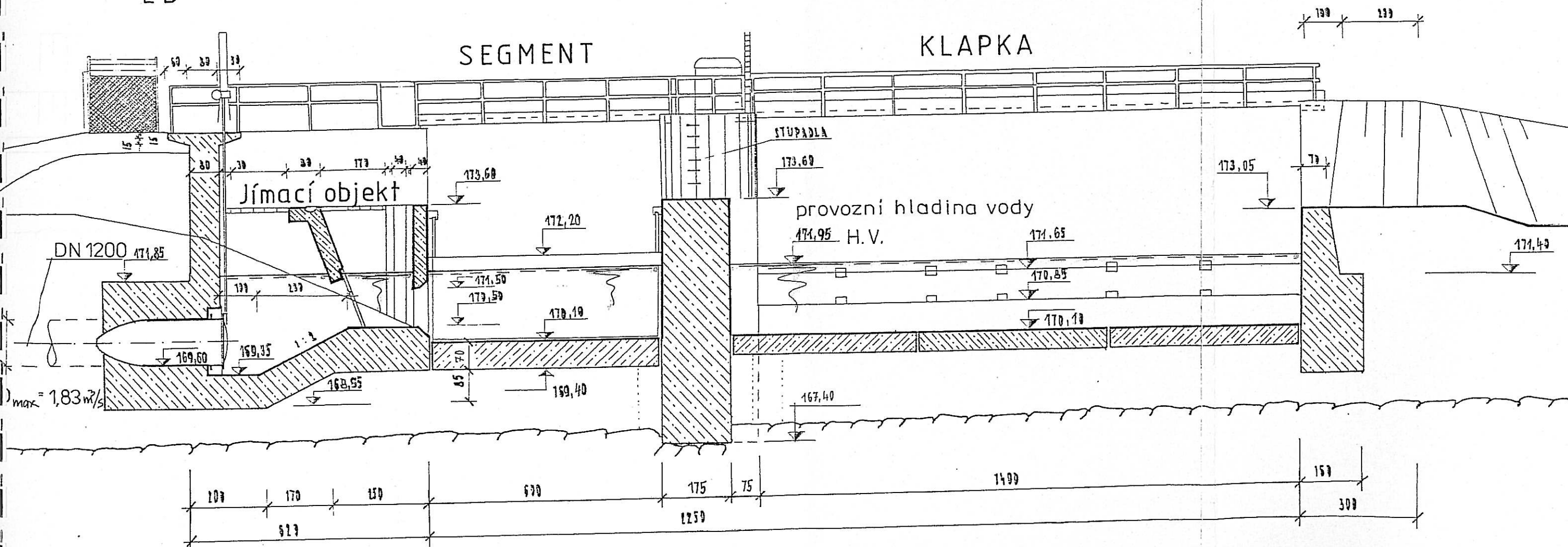
POHLED PO VODĚ

levé pole

pravé pole

PB

LB



KÓTOVÁNO V CM !

PODÉLNÝ ŘEZ JEZEM A PROPUSTÍ
M = 1 : 100

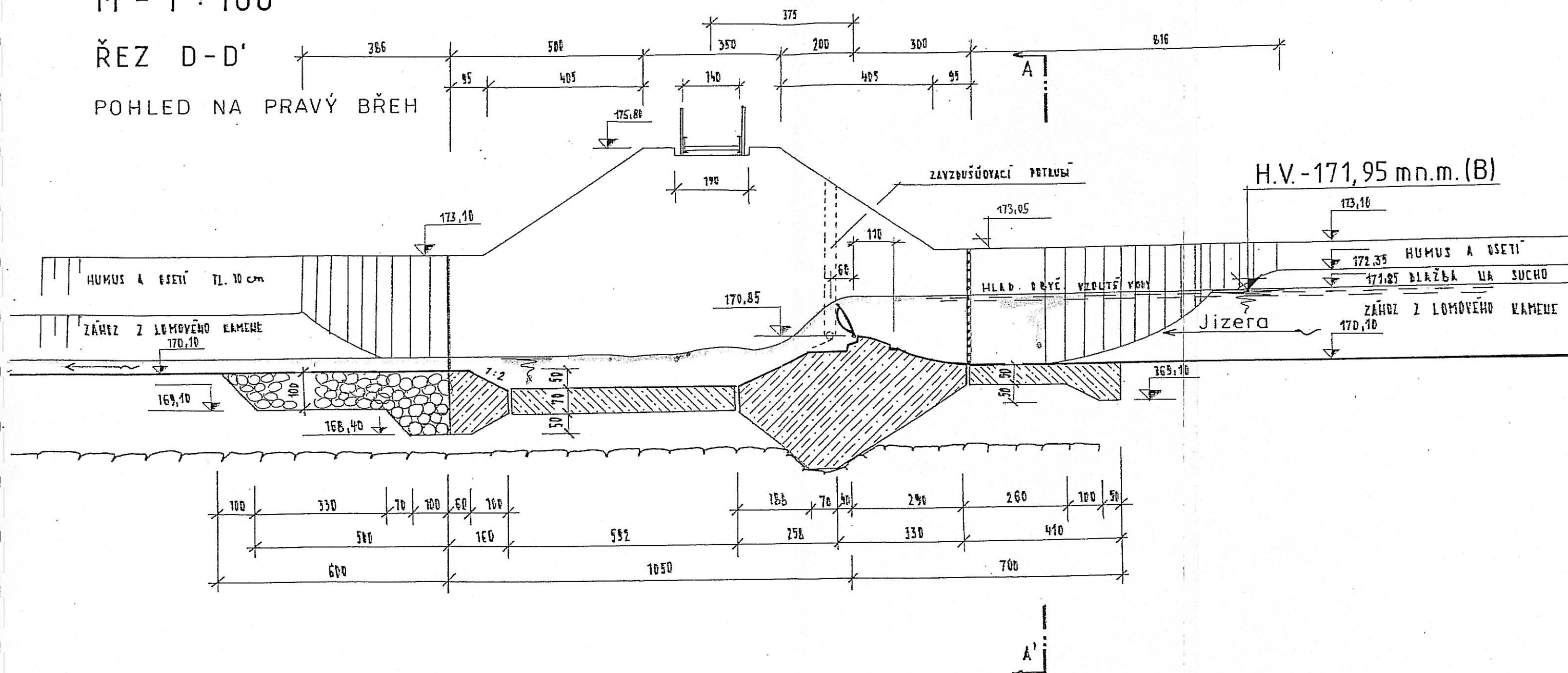
PŘÍLOHA G. 2. 6.

PŘÍČNÝ ŘEZ JEZEM - KLAPKA

M - 1 : 100

ŘEZ D-D'

POHLED NA PRAVÝ BŘEH



KÓTOVÁNO V CM !

PŘÍČNÝ ŘEZ JEZEM D-D - KLAPKA
M = 1 : 100

PŘÍLOHA G. 2. 7.

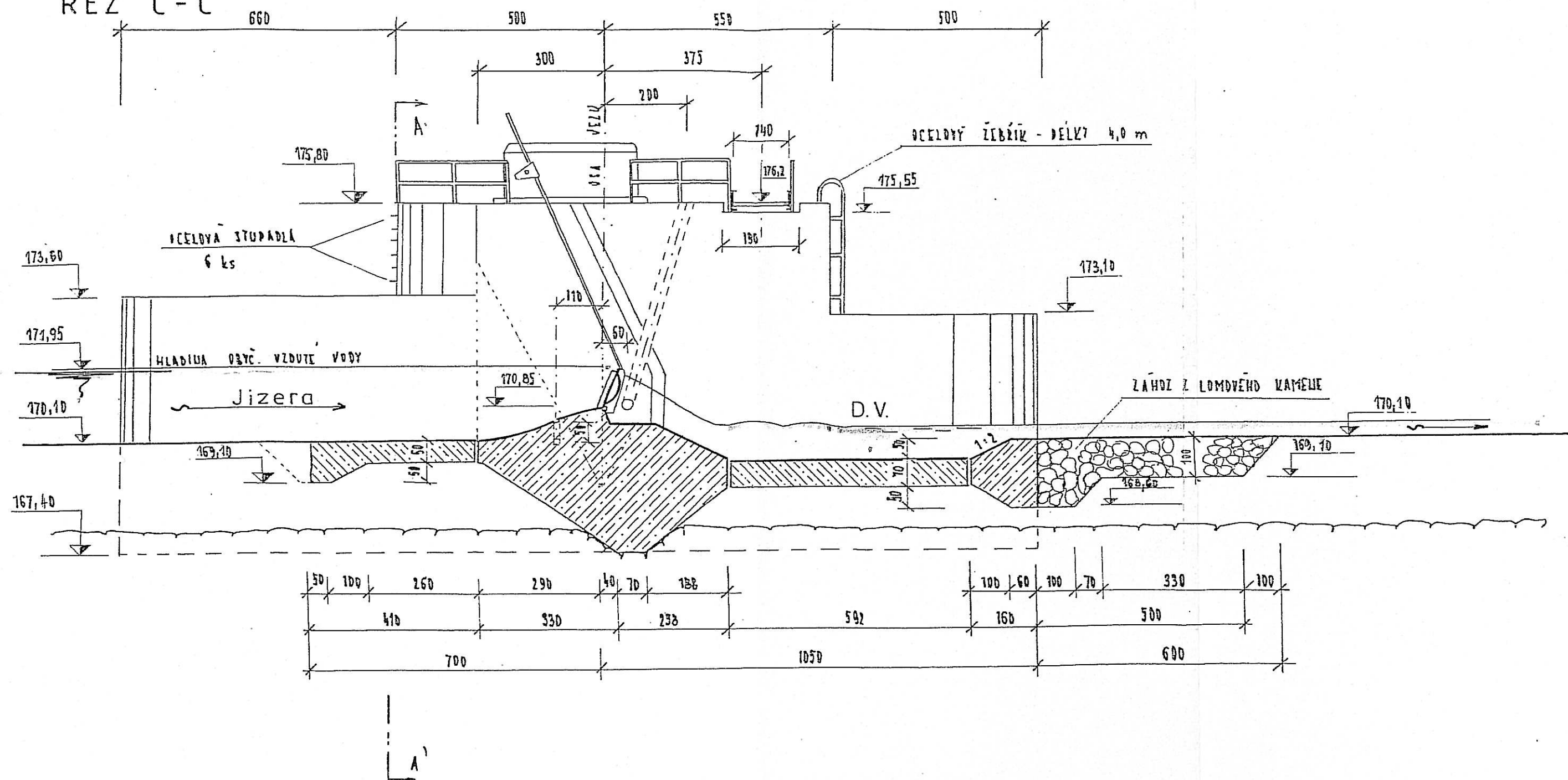
PŘÍČNÝ ŘEZ JEZEM - KLAPKA

M - 1 : 100

POHLED NA DĚLÍCÍ PILÍŘ

ŘEZ C - C'

MANIPULAČNÍ ŘÁD PRO
KLAPKOVÝ JEZ SE ŠTĚRKOVOU
PROPUSTÍ V SOJOVICÍCH
NA JIZEŘE V Ř. KM 4,718



KÓTOVÁNO V CM !

PŘÍČNÝ ŘEZ JEZEM C-C - KLAPKA
M = 1 : 100

PŘÍLOHA G. 2. 8.

PŘÍČNÝ ŘEZ PROPUSTÍ M - 1 : 100

ŘEZ B-B'



PŘÍLOHA G. 2. 9.