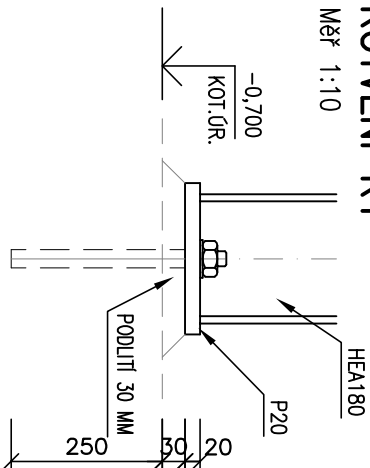


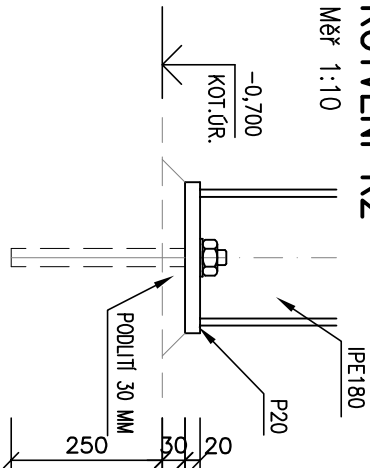
KOTVENÍ K1

Měř 1:10



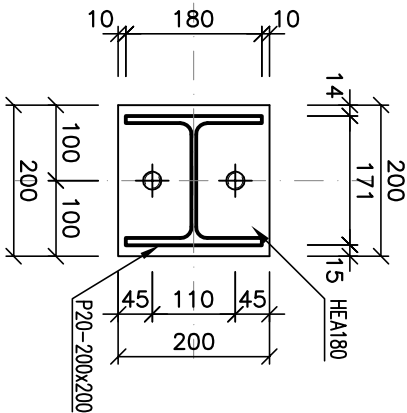
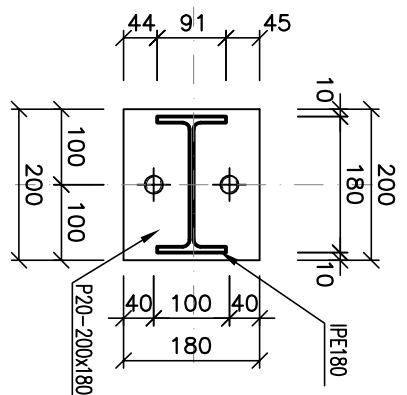
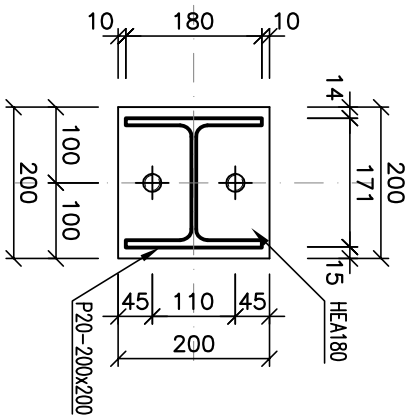
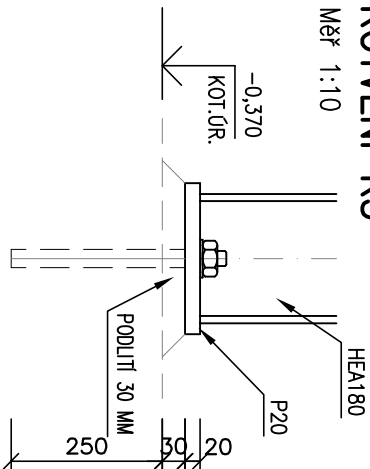
KOTVENÍ K2

Měř 1:10



KOTVENÍ K3

Měř 1:10



KOTVY:  
2x zvlášťové tyč ø20mm do díry ø24mm 250mm hluboké,  
lepití typovým tmelem

KOTVY:  
2x zvlášťové tyč ø20mm do díry ø24mm 250mm hluboké,  
lepití typovým tmelem

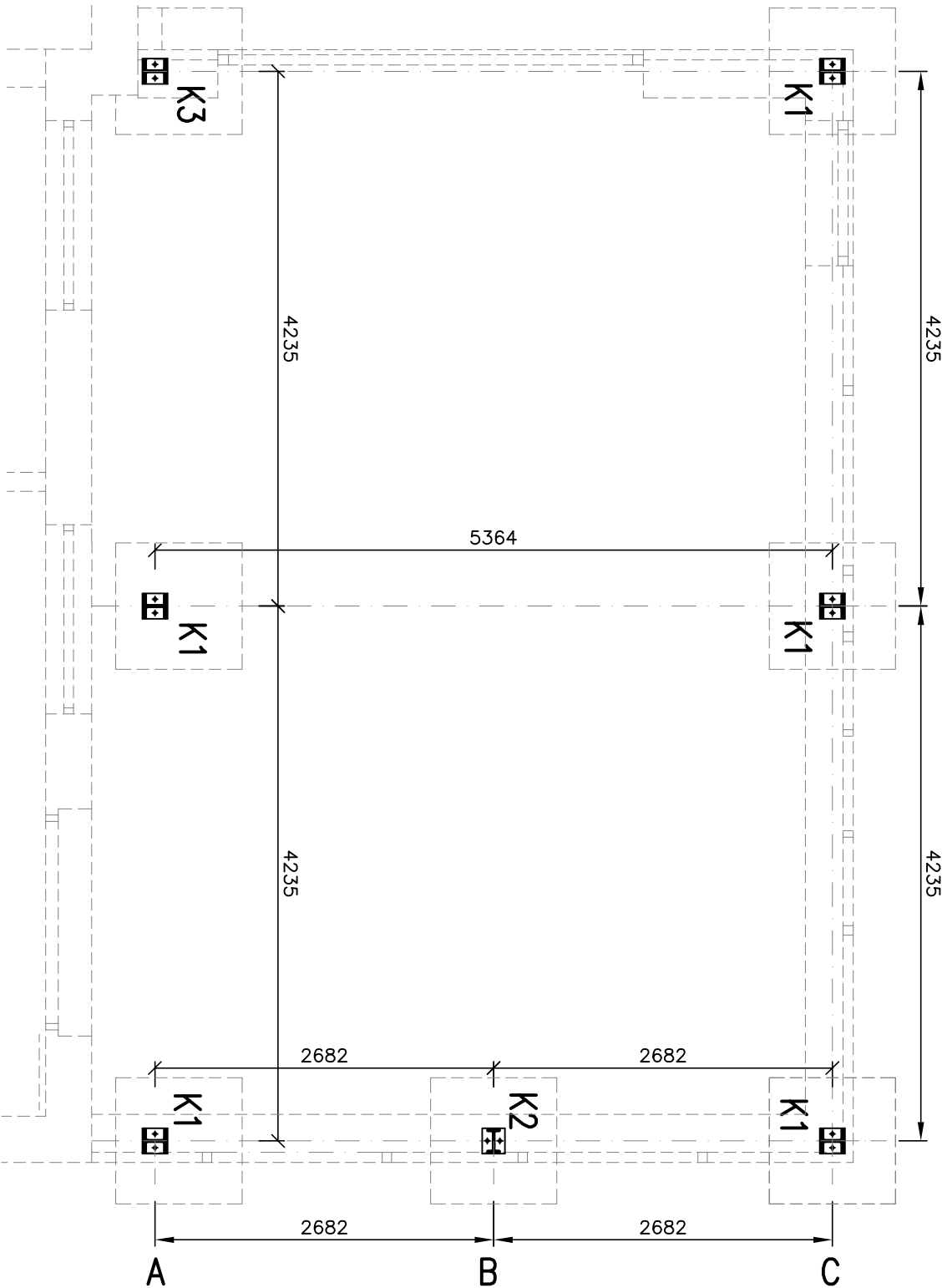
KOTVY:  
2x zvlášťové tyč ø20mm do díry ø24mm 250mm hluboké,  
lepití typovým tmelem  
OVĚŘIT PARAMETRY BETONU MIN. C16/20

KOTVENÍ PLAN

1 měř. 1:50

2


3



- POZNÁMKA:
- 1) STYČNÍKY OCELOVÉ KONSTRUKCE JSOU ŠROUBOVANÉ, RÁMY SVAŘOVANÉ
  - 2) NÁTĚROVÝ SYSTÉM PRO AGRESIVITU PROSTŘEDÍ C2 (PODLE ČSN EN ISO 12944-1) ODSTÍN RAL 9010
  - 3) OPLÁŠTĚNÍ STĚN A STŘECHY STATICKY STABILIZUJE KONSTRUKCI PŘÍSTŘEŠKU
  - 4) OPLÁŠTĚNÍ JE TVOŘENÉ SYSTÉMOVÝMI SENDVIČOVÝMI PANELE
  - 5) VEŠKERÉ ROZMĚRY KONSTRUKCÍ JSOU ORIENTAČNÍ. JSOU POTŘEBA OVĚŘIT NA STAVBĚ PŘED JEJICH VÝROBOU!
  - 6) NECHRÁNĚNÁ OCELOVÁ KONSTRUKCE SPLŇUJE PODMÍNKU POŽÁRNÍ ODOLNOSTI R15 DP1 NA ZÁKLADĚ STATICKÉHO POSUDKU

KOTVENÍ DO ZÁKLADŮ CHEMICKÝMI KOTVAMI  
OCEL S 235

±0,000 = PODLAHA 1.NP



Ing. JAKUB GEMBAL  
HOME: TRÁVY, BENEŠE 1415  
500 12 HRADEC KRÁLOVÉ  
Č. 75426188  
e-mail: gembal@mkp.cz  
OFFICE: PAVLA HANIŠE 252  
500 02 HRADEC KRÁLOVÉ 2  
Tel.: +420 495 538 439

Revize	Datum	Popsis změny	Vypracoval	Kontroloval
INVESTOR :			PROJEKTANT :	KONTROLOVAL :
			ING. JAKUB GEMBAL	ING. JIRÍ FALTUS
				ING. LEOŠ JEREMIÁŠ
STAVBA: STŘEDISKO OPATOVICE, PŘÍSTŘEŠEK NA OPRAVU MECHANIZACE			ČÍSLO ZAKÁZKY:	229 140 004
Přístavba objektu v ul. Pardubická, č.p. 347 na p.č. st.93/1 v k.ú. Opatovice n/L			DATUM:	09/2015
OBJEKT: -			MĚŘÍTKO:	1:50
ČÁST PD: D.1.2 - STAVEBNĚ KONSTRUKČNÍ ŘEŠENÍ			STUPEŇ PD:	DUR+DSP
PŘÍLOHA: DISPOZICE OCELOVÉ KONSTRUKCE - KOTVENÍ PLÁN			PROFESSE:	-
			ČÍSLO VÝKRESU:	D.1.2.5
			NÁZEV CD:	229140004_Opatovice