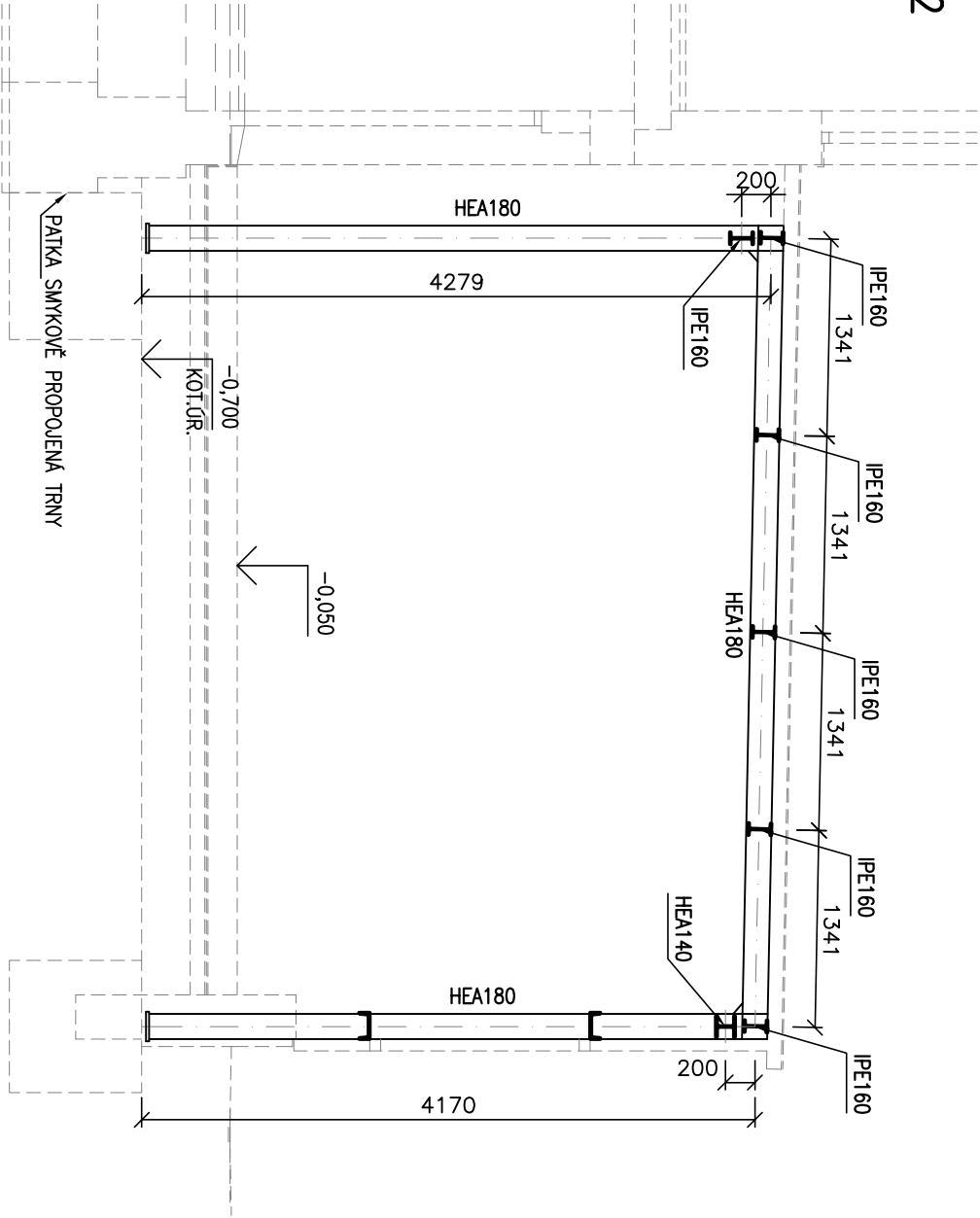


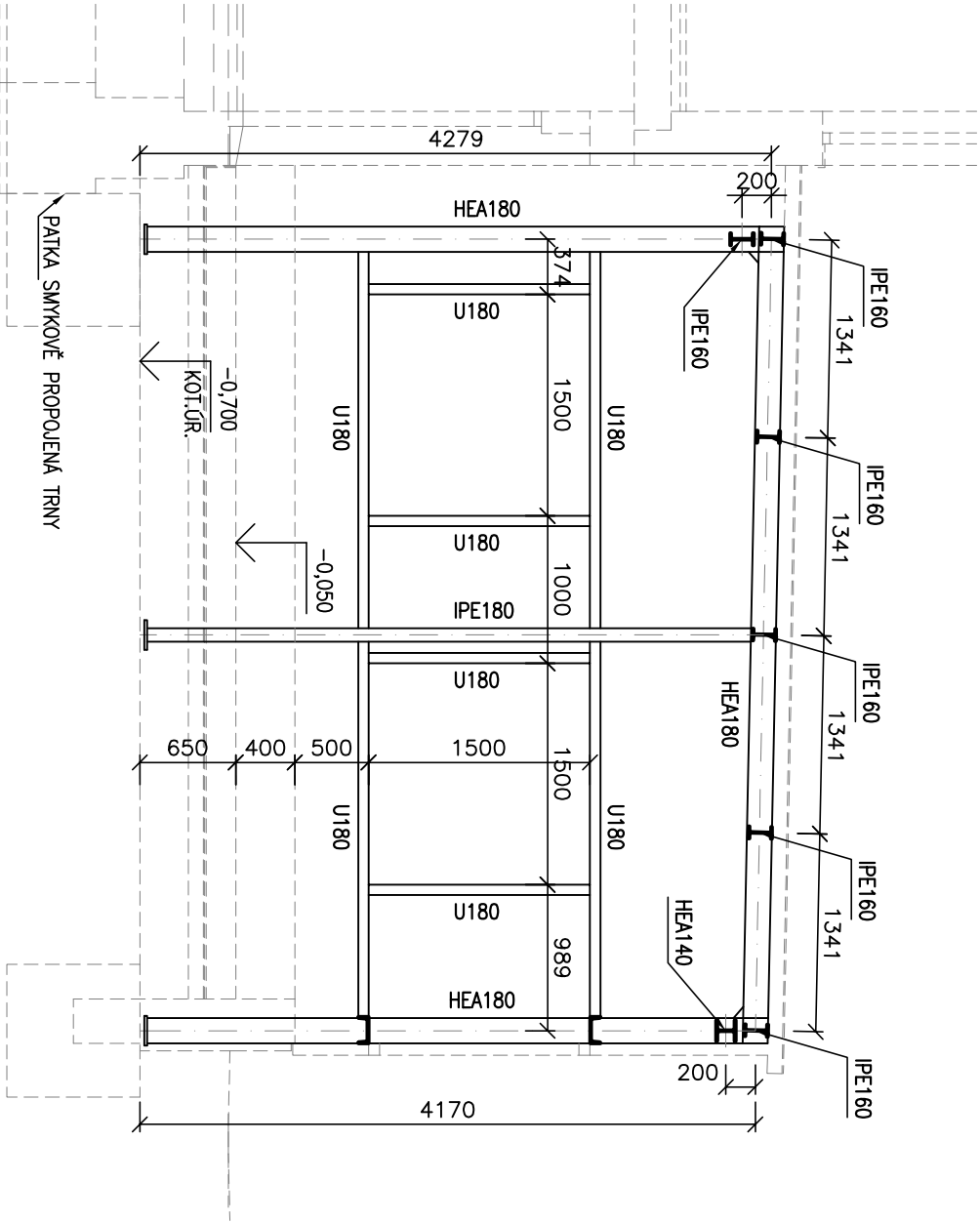
ŘADA 2

měř. 1:50



ŘADA 3

měř. 1:50




POZNÁMKA:


- 1) STYČNÍKY OCELOVÉ KONSTRUKCE JSOU ŠROUBOVANÉ, RÁMY SVAŘOVANÉ
- 2) NÁTĚROVÝ SYSTÉM PRO AGRESIVITU PROSTŘEDÍ C2 (PODLE ČSN EN ISO 12944-1) ODSTÍN RAL 9010
- 3) OPLÁŠTĚNÍ STĚN A STŘECHY STATICKY STABILIZUJE KONSTRUKCI PŘÍSTŘEŠKU
- 4) OPLÁŠTĚNÍ JE TVOŘENÉ SYSTÉMOVÝMI SENDVIČOVÝMI PANELE
- 5) VEŠKERÉ ROZMĚRY KONSTRUKCÍ JSOU ORIENTAČNÍ. JSOU POTŘEBA OVĚŘIT NA STAVBĚ PŘED JEJICH VÝROBOU!
- 6) NECHRÁNĚNÁ OCELOVÁ KONSTRUKCE SPLŇUJE PODMÍNKU POŽÁRNÍ ODOLNOSTI R15 DP1 NA ZÁKLADĚ STATICKÉHO POSUDKU

KOTVENÍ DO ZÁKLADŮ CHEMICKÝMI KOTVAMI  
OCEL S 235

±0,000 = PODLAHA 1.NP



Ing. JAKUB GEMBAL  
HOME: TRĚDOV, BENEŠE 1415  
500 12 HRADEC KRÁLOVÉ  
Č. 75426188  
e-mil: gembal@mkpstatika.cz  
OFFICE: PAVLA HANUŠE 252  
500 02 HRADEC KRÁLOVÉ 2  
Tel.: +420 495 538 439

Revize	Datum	Popis změny		Vypracoval	Kontroloval
INVESTOR :		PROJEKTANT :	KONTROLOVAL :	HIP :	
 <div><p>státní podnik, Víta Nejedlého 951/8 500 03 Hradec Králové</p></div>		ING. JAKUB GEMBAL	ING. JIŘÍ FALTUS	ING. LEOŠ JEREMIÁŠ	
STAVBA: STŘEDISKO OPATOVICE, PŘÍSTŘEŠEK NA OPRAVU MECHANIZACE		ČÍSLO ZAKÁZKY: 229 140 004		DATUM: 09/2015	
Přístavba objektu v ul. Pardubická, č.p. 347 na p.č. st.93/1 v k.ú. Opatovice n/L		MĚŘÍTKO: 1:50		STUPEŇ PD: DUR+DSP	
OBJEKT: -		PROFESSE: -		ČÍSLO VÝKRESU: D.1.2.4	
ČÁST PD: D.1.2 - STAVEBNĚ KONSTRUKČNÍ ŘEŠENÍ		NÁZEV CD: 229140004_Opatovice			
PŘÍLOHA: DISPOZICE OCELOVÉ KONSTRUKCE					
POHLEDY NA STĚNY OSY 2, 3					