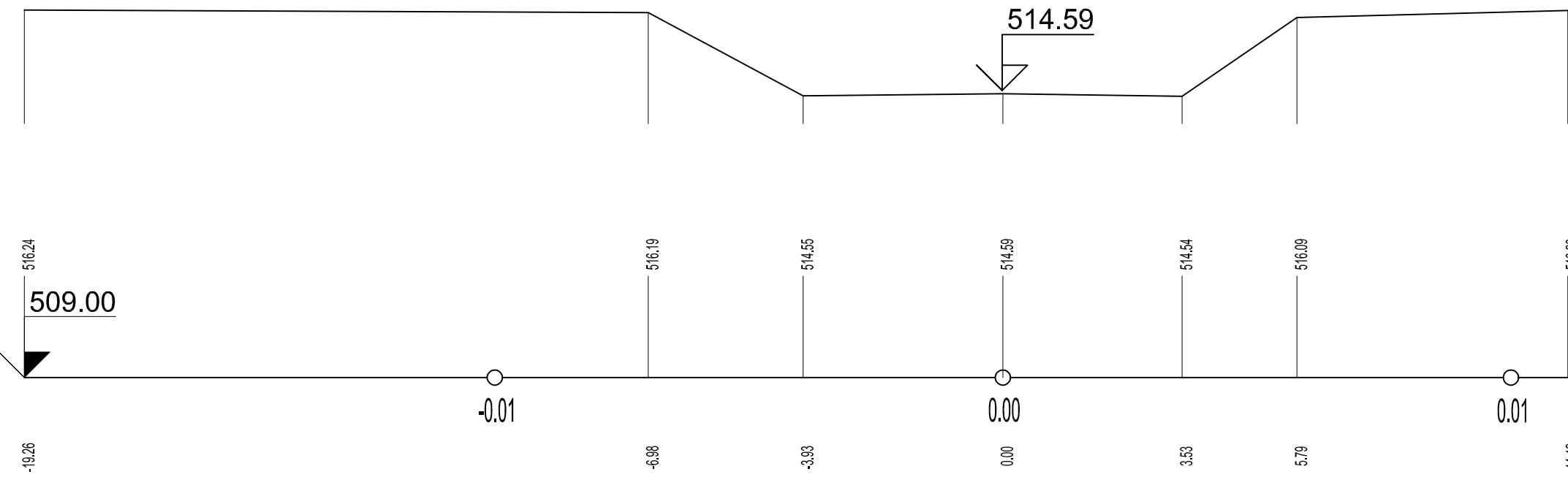


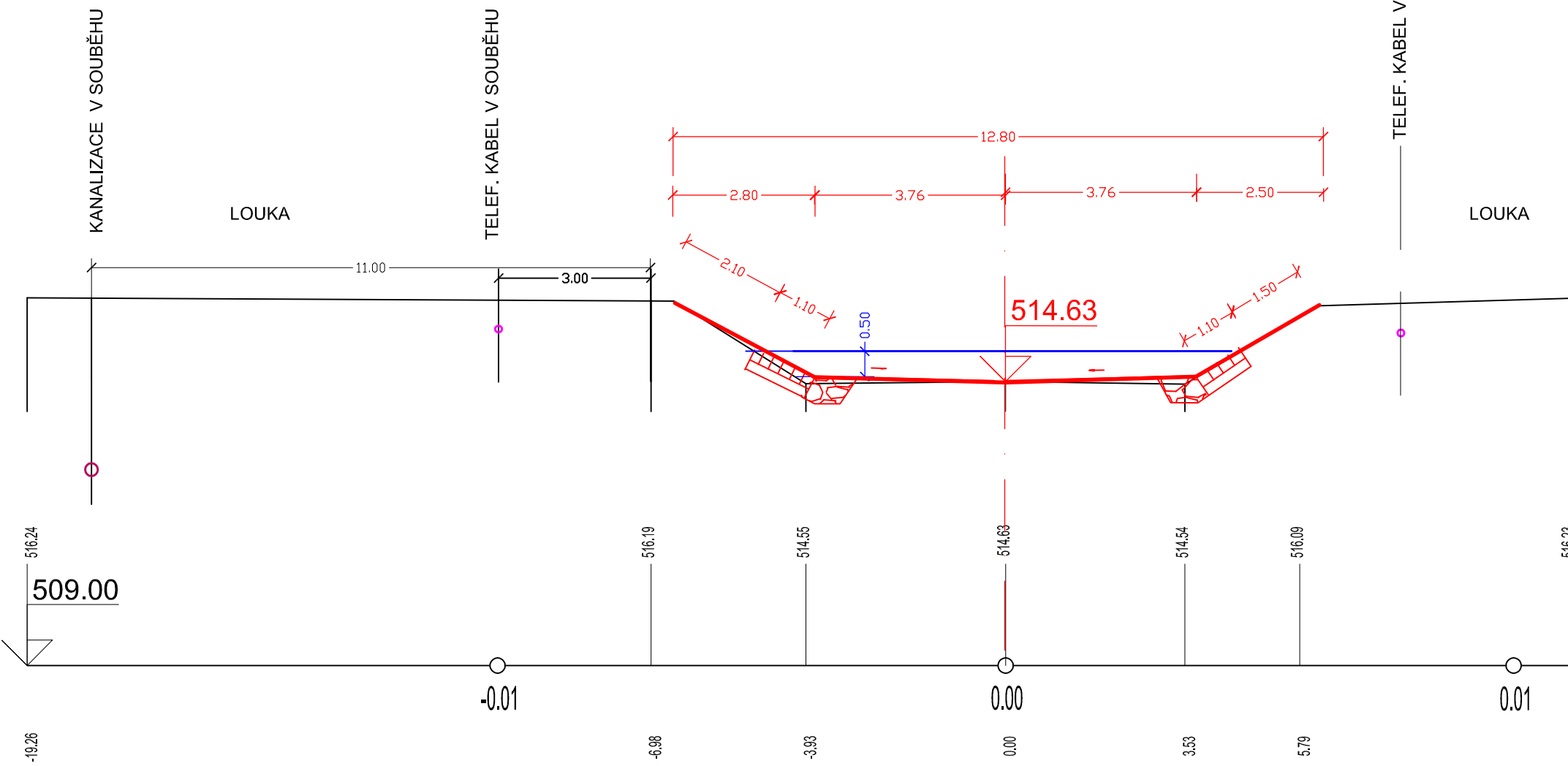
PF 8 KM 0,257



SO 1

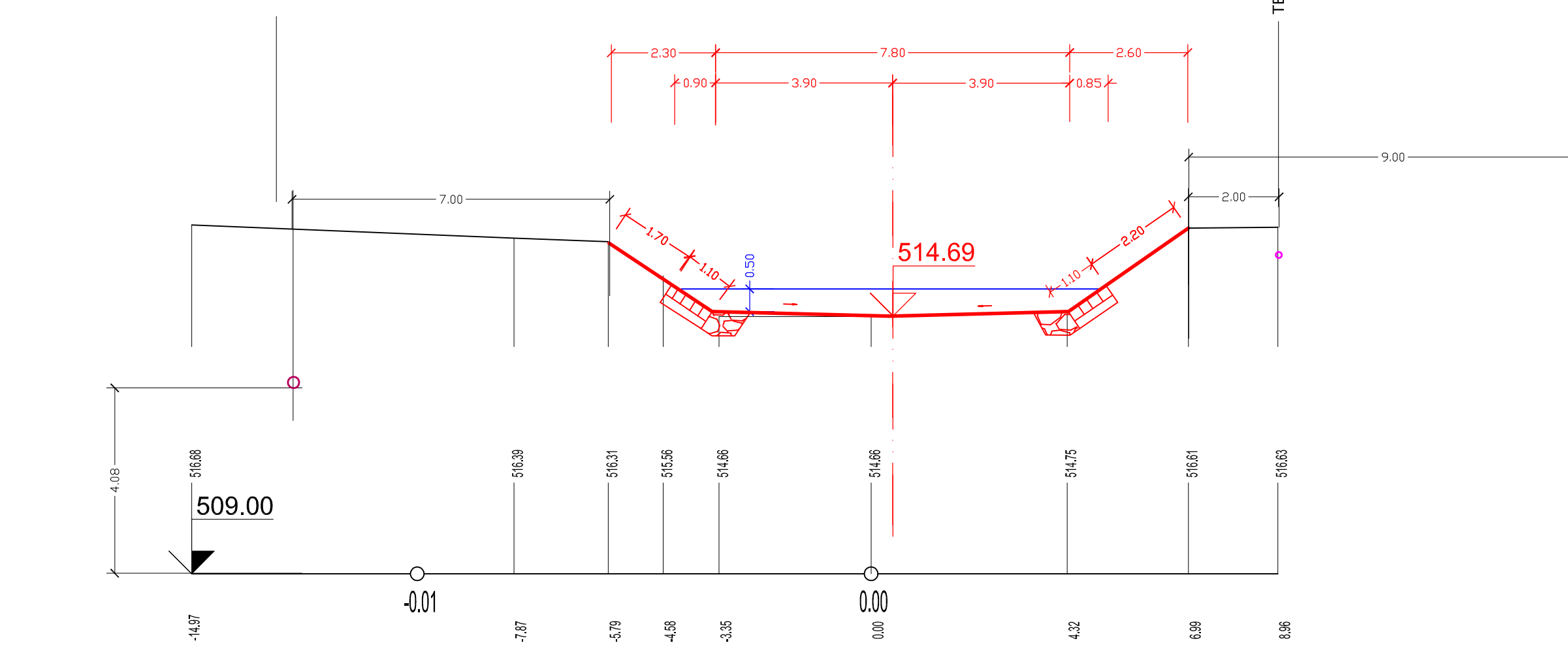
PF 8 A KM 0,277 ZAČÁTEK OPRAVY

SÍTĚ A OCHRANNÁ PÁSMO JE NUTNO VYTÝČIT
HLOUBKA ULOŽENÍ KANALIZACE JE ZAKRESLENA PODLE KÓTY UVEDENÉ U NEJBLIŽŠÍ ŠACHTY
HLOUBKY ULOŽENÍ OSTATNÍCH SÍTÍ NEBYLY ZJIŠTĚNY
POLOHA SÍTÍ JE ZAKRESLENA PODLE INFORMACÍ SPRÁVCŮ, SÍTĚ A OCHRANNÁ PÁSMO JE NUTNO VYTÝČIT



SO 1
PF 9 KM 0,297

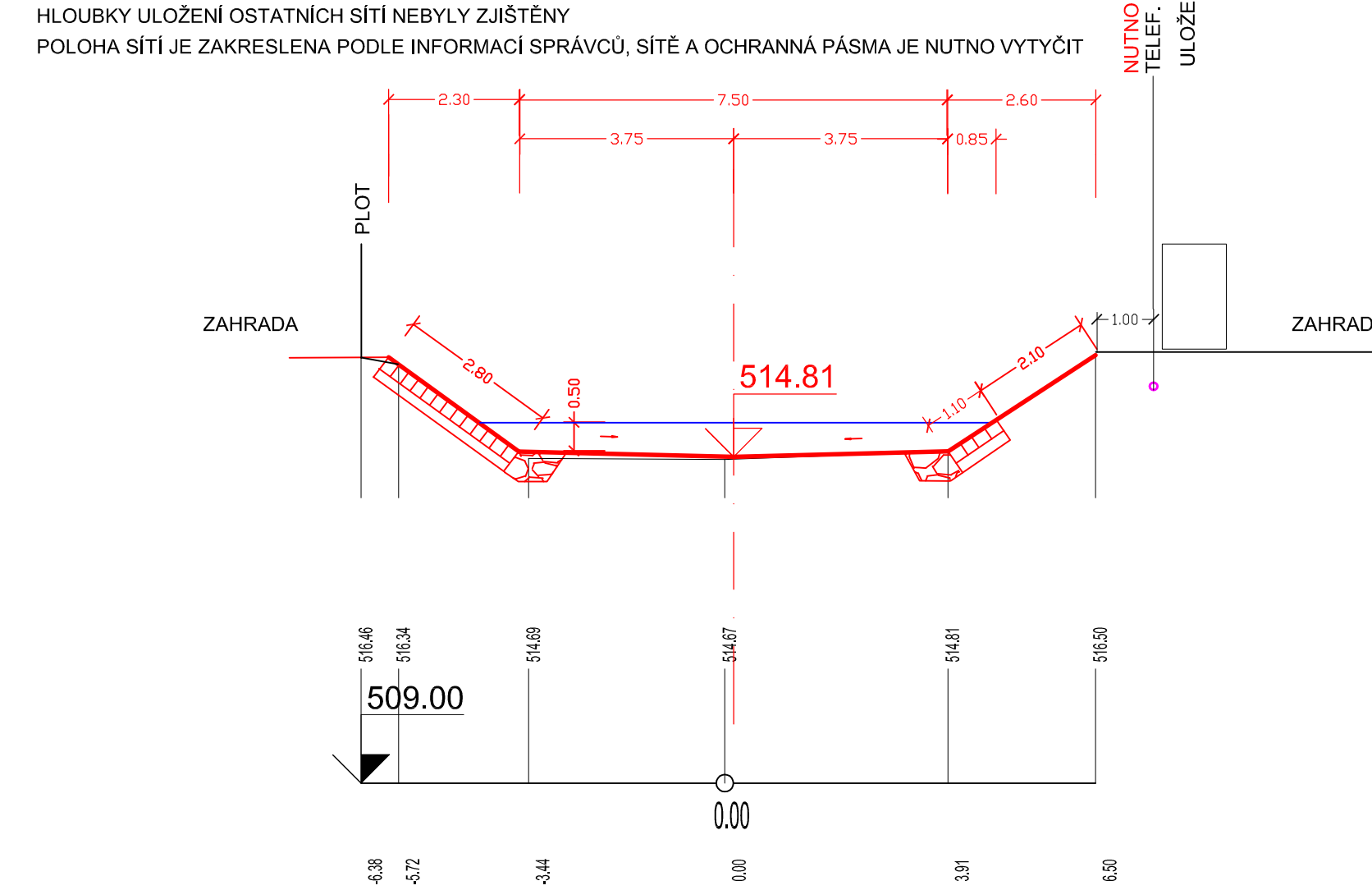
SÍTĚ A OCHRANNÁ PÁSMO JE NUTNO VYTÝČIT
HLOUBKA ULOŽENÍ KANALIZACE JE ZAKRESLENA PODLE KÓTY UVEDENÉ U NEJBLIŽŠÍ ŠACHTY
HLOUBKY ULOŽENÍ OSTATNÍCH SÍTÍ NEBYLY ZJIŠTĚNY
POLOHA SÍTÍ JE ZAKRESLENA PODLE INFORMACÍ SPRÁVCŮ, SÍTĚ A OCHRANNÁ PÁSMO JE NUTNO VYTÝČIT



SO 1

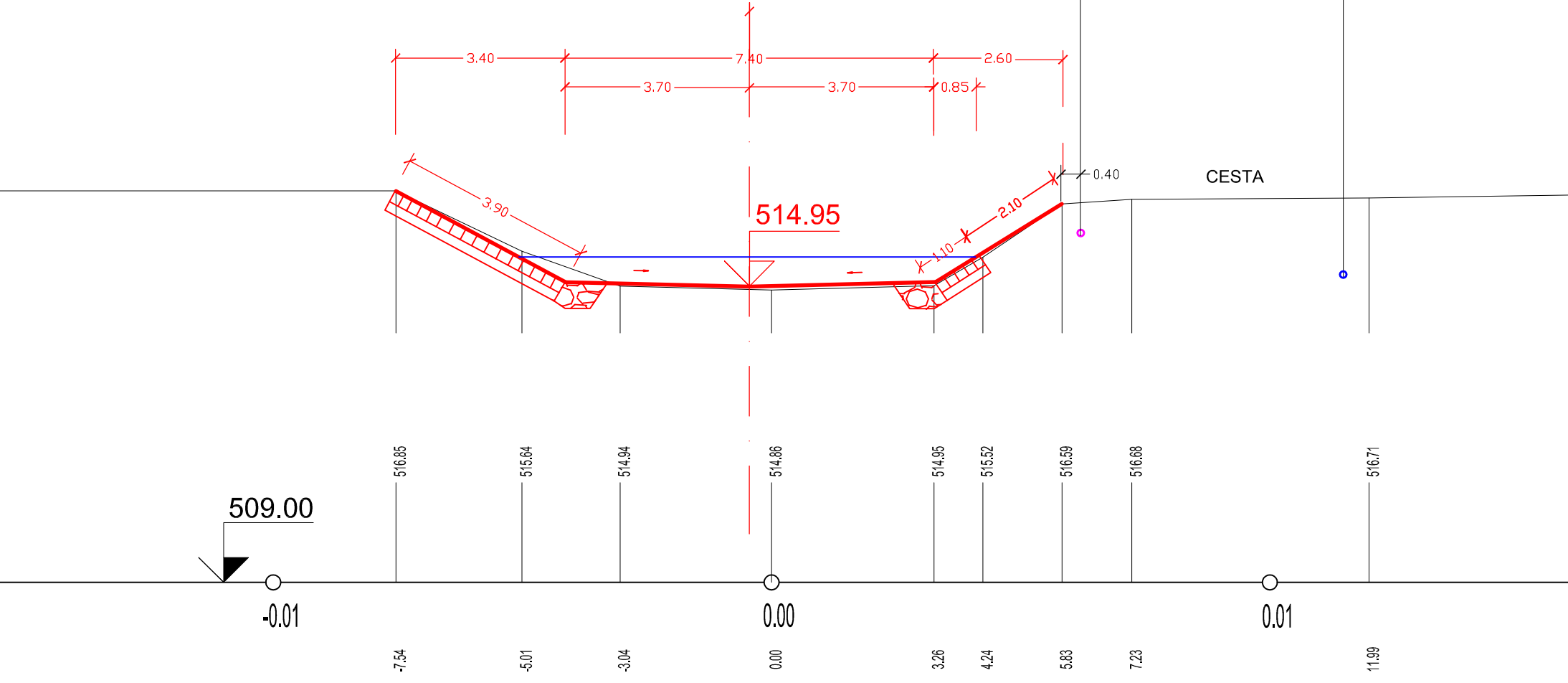
PF 10 KM 0,340

SÍTĚ A OCHRANNÁ PÁSMO JE NUTNO VYTÝČIT
HLOUBKA ULOŽENÍ KANALIZACE JE ZAKRESLENA PODLE KÓTY UVEDENÉ U NEJBLIŽŠÍ ŠACHTY
HLOUBKY ULOŽENÍ OSTATNÍCH SÍTÍ NEBYLY ZJIŠTĚNY
POLOHA SÍTÍ JE ZAKRESLENA PODLE INFORMACÍ SPRÁVCŮ, SÍTĚ A OCHRANNÁ PÁSMO JE NUTNO VYTÝČIT



SO 1
PF 11 KM 0,389

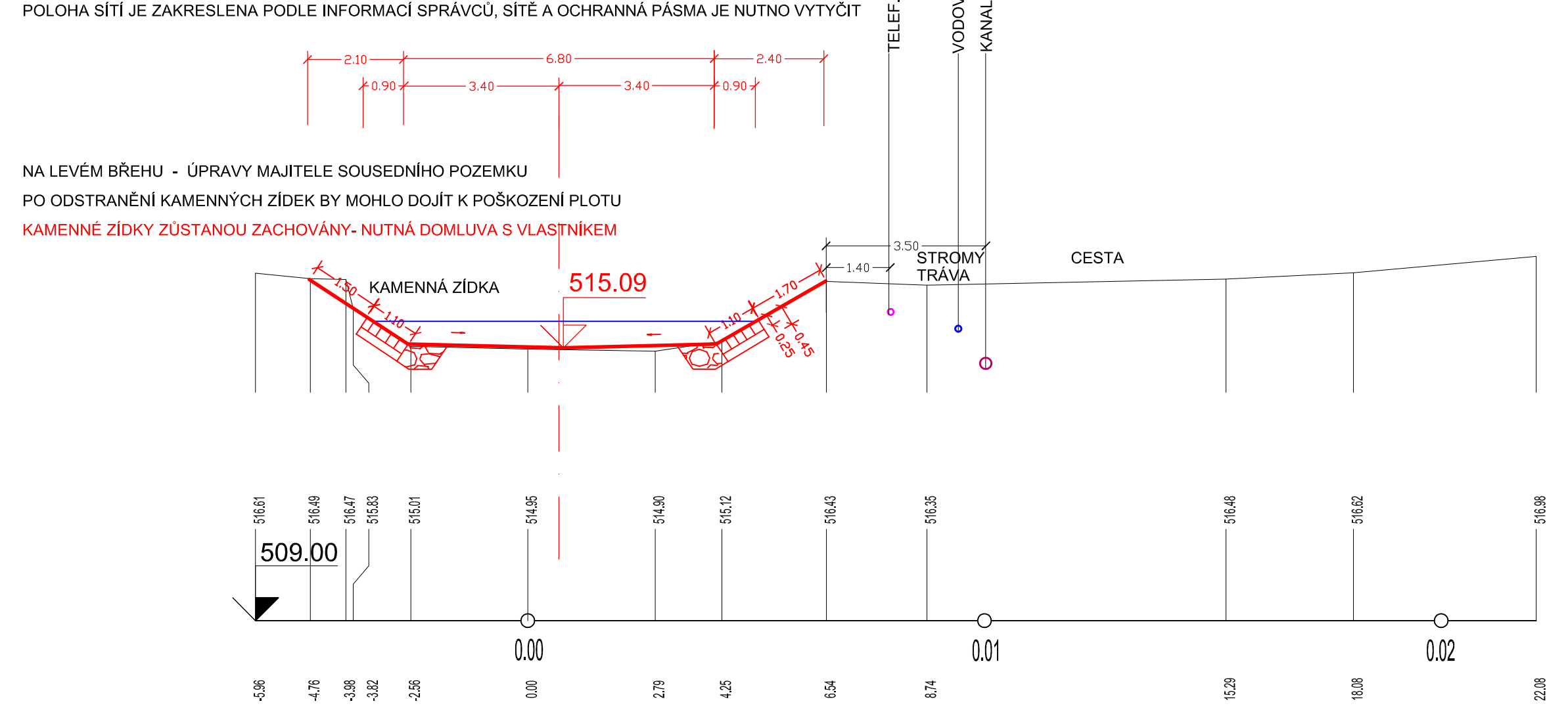
SÍTĚ A OCHRANNÁ PÁSMO JE NUTNO VYTÝČIT
HLOUBKA ULOŽENÍ KANALIZACE JE ZAKRESLENA PODLE KÓTY UVEDENÉ U NEJBLIŽŠÍ ŠACHTY
HLOUBKY ULOŽENÍ OSTATNÍCH SÍTÍ NEBYLY ZJIŠTĚNY
POLOHA SÍTÍ JE ZAKRESLENA PODLE INFORMACÍ SPRÁVCŮ, SÍTĚ A OCHRANNÁ PÁSMO JE NUTNO VYTÝČIT



SO 1

PF 12 KM 0,437

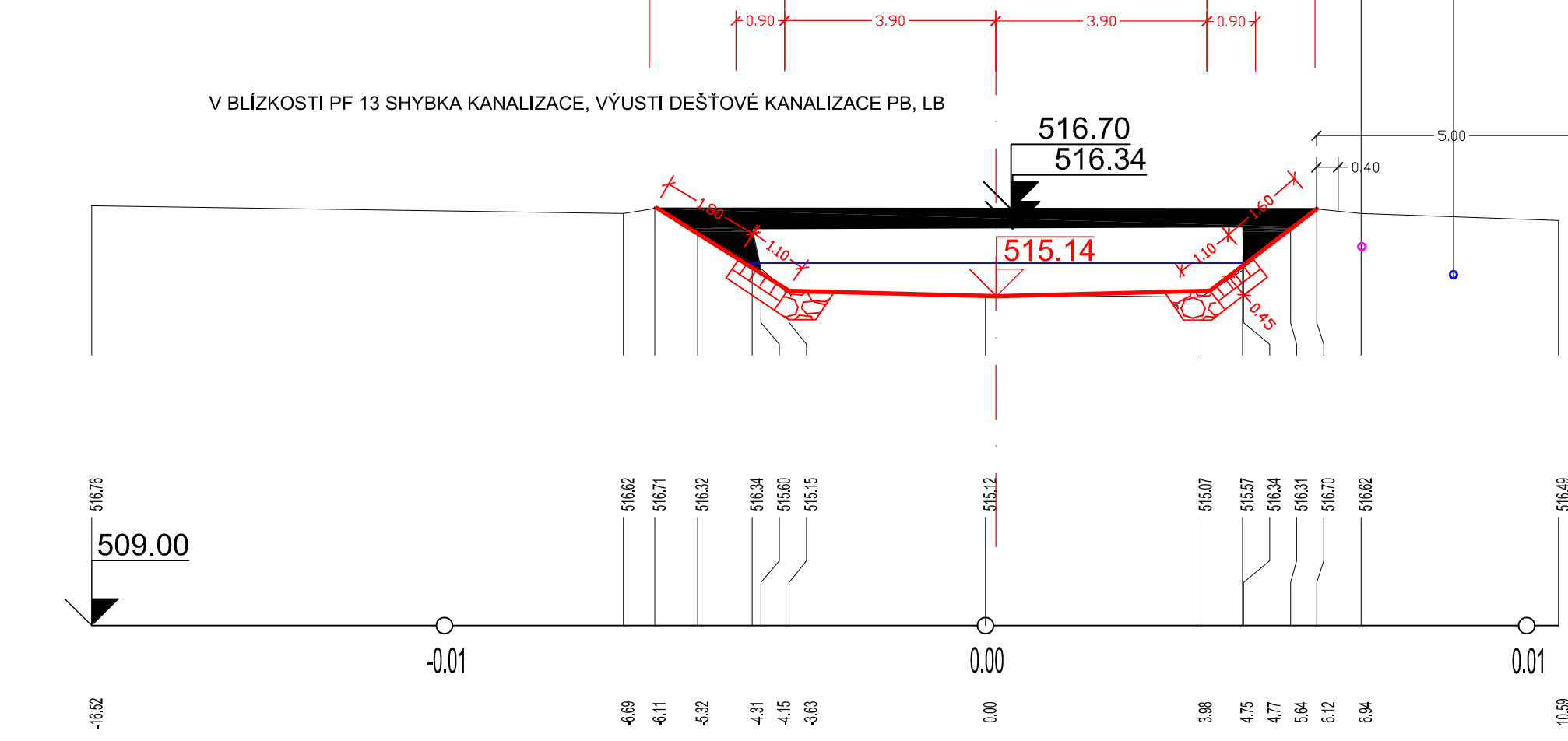
SÍTĚ A OCHRANNÁ PÁSMO JE NUTNO VYTÝČIT
HLOUBKA ULOŽENÍ KANALIZACE JE ZAKRESLENA PODLE KÓTY UVEDENÉ U NEJBLIŽŠÍ ŠACHTY
HLOUBKY ULOŽENÍ OSTATNÍCH SÍTÍ NEBYLY ZJIŠTĚNY
POLOHA SÍTÍ JE ZAKRESLENA PODLE INFORMACÍ SPRÁVCŮ, SÍTĚ A OCHRANNÁ PÁSMO JE NUTNO VYTÝČIT



SO 1

PF 13 KM 0,455

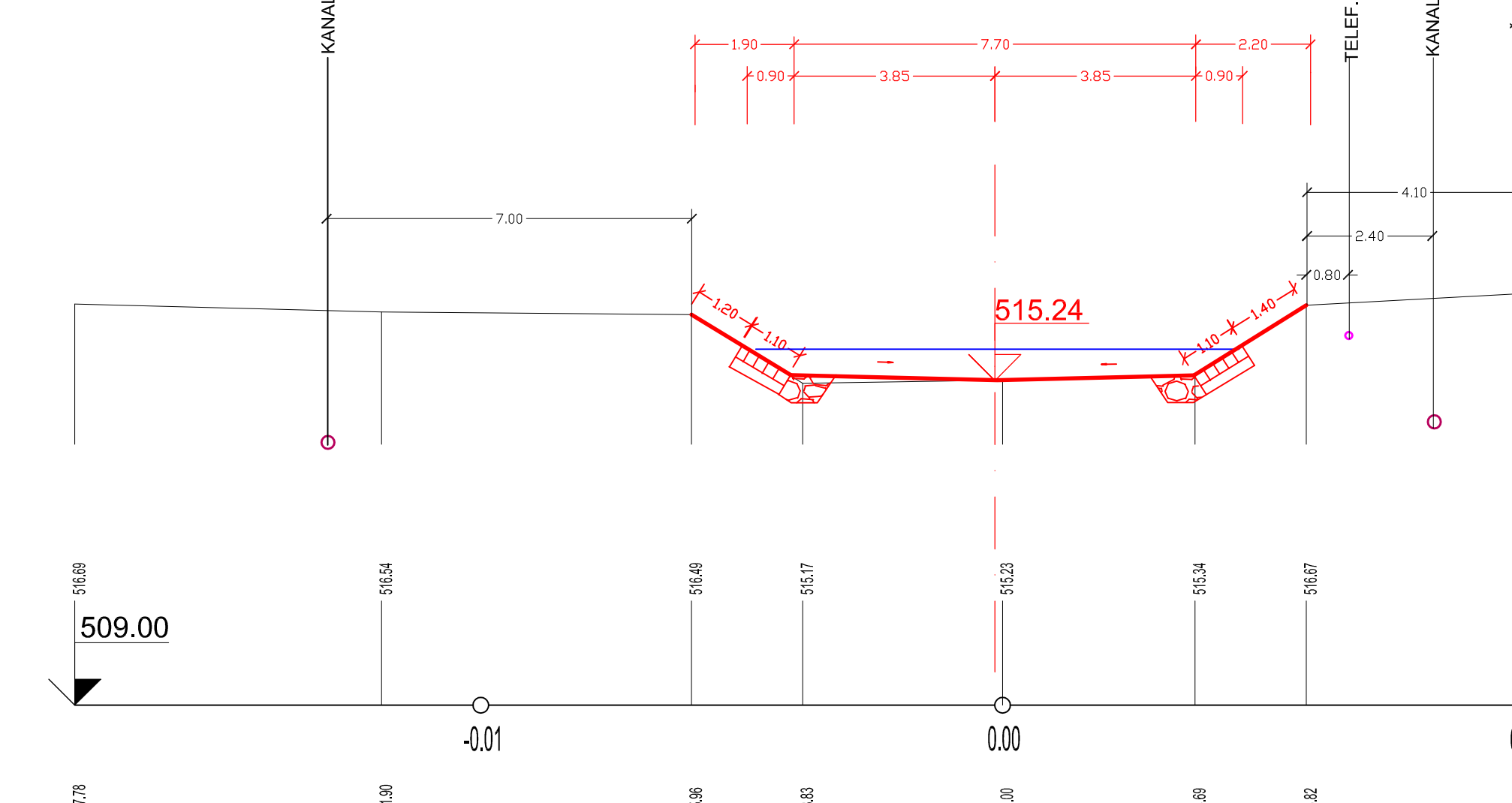
SÍTĚ A OCHRANNÁ PÁSMO JE NUTNO VYTÝČIT
HLOUBKA ULOŽENÍ KANALIZACE JE ZAKRESLENA PODLE KÓTY UVEDENÉ U NEJBLIŽŠÍ ŠACHTY
HLOUBKY ULOŽENÍ OSTATNÍCH SÍTÍ NEBYLY ZJIŠTĚNY
POLOHA SÍTÍ JE ZAKRESLENA PODLE INFORMACÍ SPRÁVCŮ, SÍTĚ A OCHRANNÁ PÁSMO JE NUTNO VYTÝČIT



SO 1

PF 14 KM 0,489

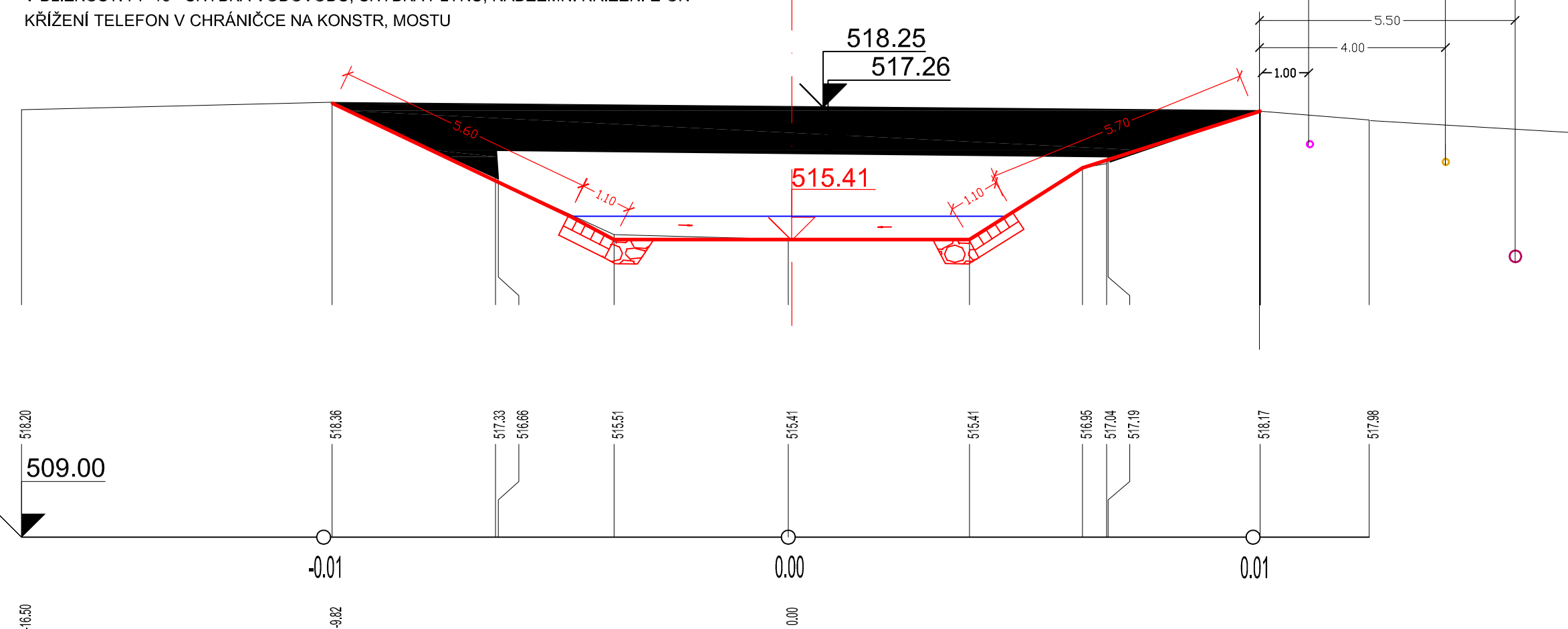
SÍTĚ A OCHRANNÁ PÁSMO JE NUTNO VYTÝČIT
HLOUBKA ULOŽENÍ KANALIZACE JE ZAKRESLENA PODLE KÓTY UVEDENÉ U NEJBLIŽŠÍ ŠACHTY
HLOUBKY ULOŽENÍ OSTATNÍCH SÍTÍ NEBYLY ZJIŠTĚNY
POLOHA SÍTÍ JE ZAKRESLENA PODLE INFORMACÍ SPRÁVCŮ, SÍTĚ A OCHRANNÁ PÁSMO JE NUTNO VYTÝČIT



SO 1
PF 15 KM 0,547

POD MOSTEM

V BLÍZKOSTI PF 15 SHYBKA VODOVODU, SHYBKA PLYNU, NADZEMNÍ KŘÍŽENÍ E-ON
KŘÍŽENÍ TELEFON V CHRÁNICI NA KONSTR. MOSTU

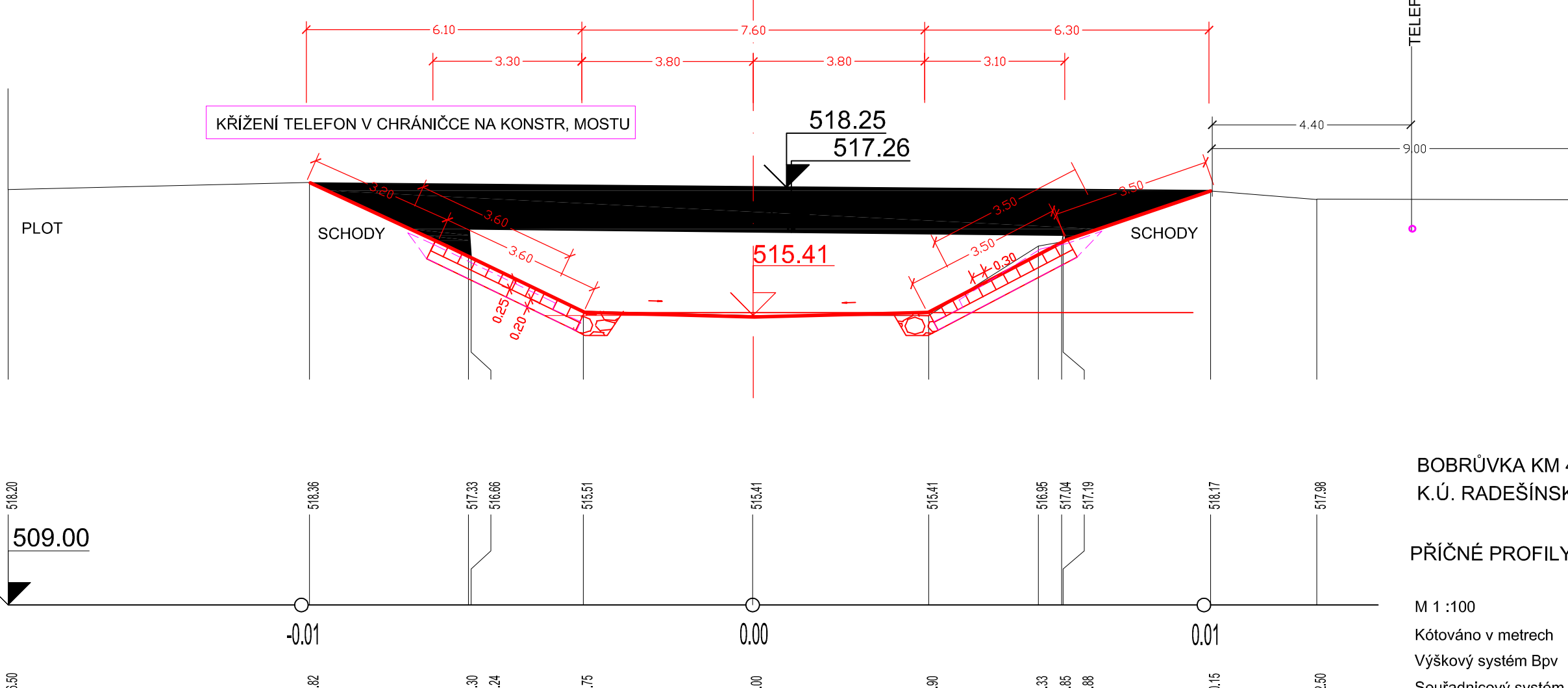


SO 2

PF 15 KM 0,547

NAD MOSTEM

POLOHA SÍTÍ JE ZAKRESLENA PODLE INFORMACÍ SPRÁVCŮ
SÍTĚ A OCHRANNÁ PÁSMO JE NUTNO VYTÝČIT
NAD MOSTEM LB, P8 KAMENNÉ SCHODY



BOBRŮVKA KM 48,130 - 49,237
K.Ú. RADEŠINSKÁ SVRATKA, OPRAVA TOKU

PRŮČNÉ PROFILY SO1

M 1:100
Kótován v metrech
Výškový systém Bp
Souřadnicový systém S-JTSK

D.3.1