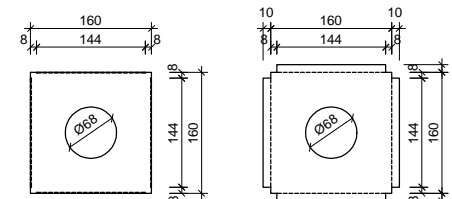


DRŽÁKY SVĚTEL A DRIVERŮ V ROŠTU

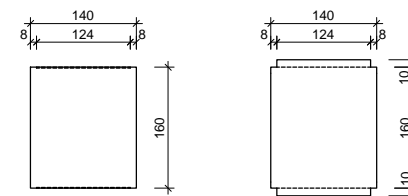
DRŽÁK a - 4ks



PŮDORYS

ROZVINUTÝ TVAR

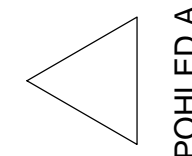
DRŽÁK b - 2ks



PŮDORYS

ROZVINUTÝ TVAR

MATERIÁL - PLECH 1 mm



POHLED A

POHLED A a DETAILS viz výkres č. A.7.2

— SPOJOVACÍ TRUBIČKA JS 5.4, L=50, navlečena na konce drátů

⊕ ZAVĚŠENO DO STROPU

RÁM ROŠTU OCEL. L 50x30x5

ROŠT SLOŽEN Z KARI SÍTÍ 150 x 150 x 5, rozměr 1950 x 6000

OCEL. KONSTRUKCE NATŘENA NATĚROVÝM SYSTÉMEM,
VRCHNÍ BARVA ČERNÁ POLOMAT - RAL 9011

Podhled a detaily viz. výkres č. A.7.2

BELCREDI ARCHITEKTURA		VÝSTAVA Dětská gastronomická herna		ČÁST PROVÁDĚCÍ PROJEKT	
VÝKRES		VAŘENÍ - 7 - zavěšený rošt		SPOLUPRÁCE	ing.arch. Jiří Sedláček
				VYPRACOVAL	ing.arch. Jiří Sedláček
OBJEDNATEL Národní zemědělské muzeum Praha		Kostelní 1300/44, 170 00 Praha 7 - Holešovice tel. +420 220 308 200		DATUM	12.2016
ZHOTOVITEL ING. ARCH. HYNEK FETTERLE		Veletřní 826/63, 17000 PRAHA 7 +420 602494739 fetterle.h@seznam.cz		MĚŘÍTKO	1 : 25
				VÝKRES Č.	A.7.1