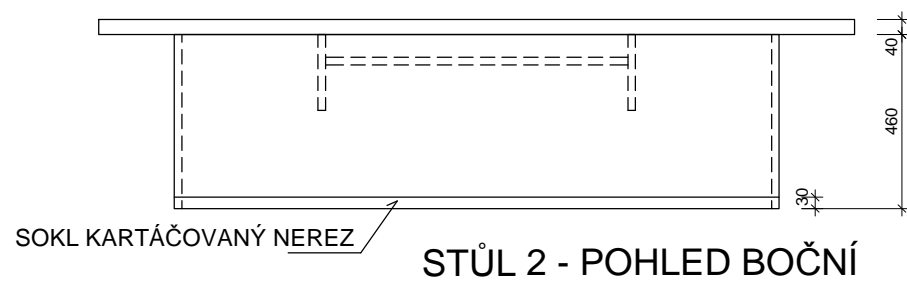
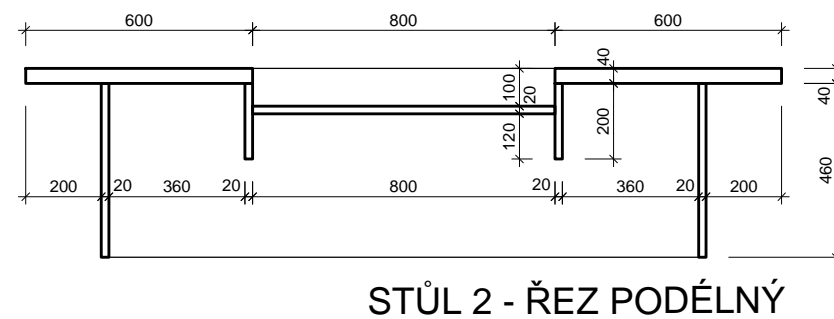


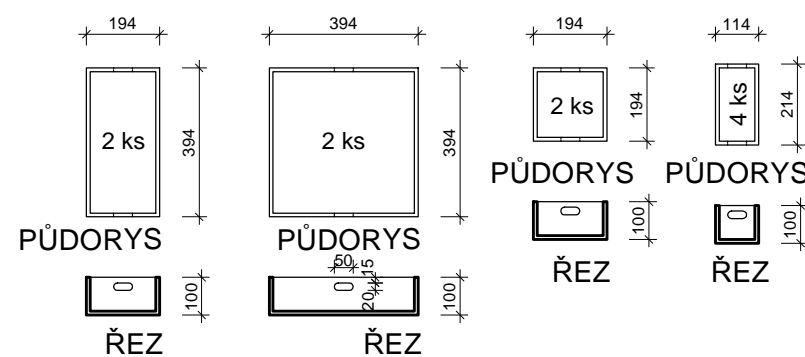
STŮL 2 - PŮDORYS



STŮL 2 - POHLED BOČNÍ

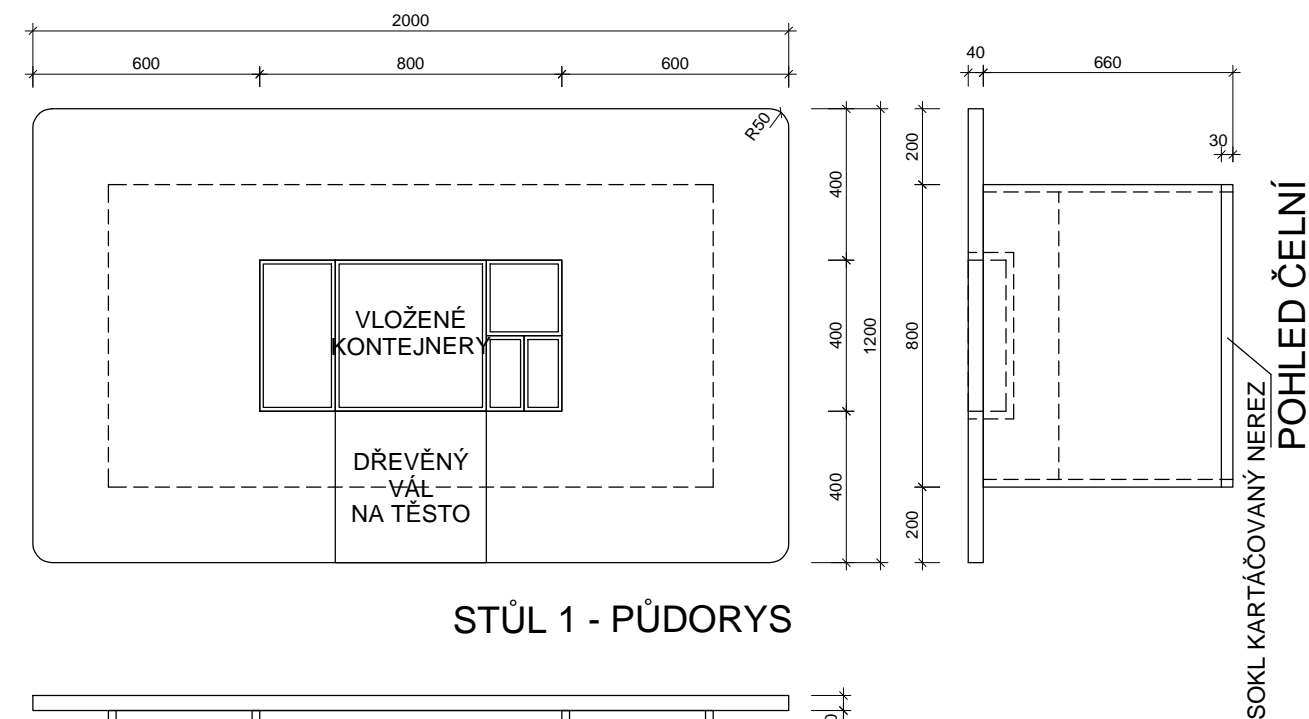


STŮL 2 - ŘEZ PODÉLNÝ

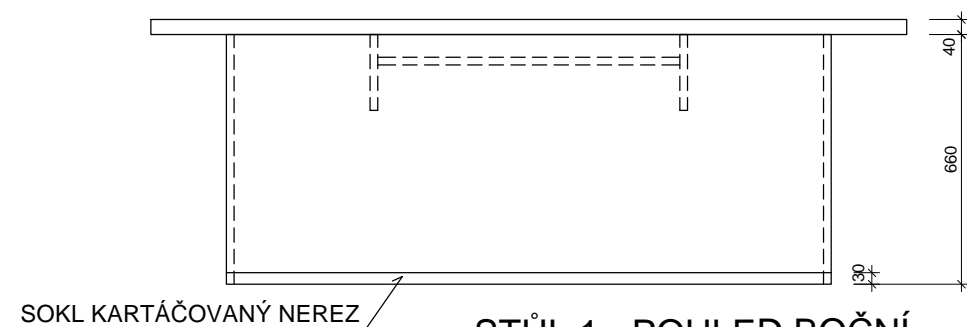


materiál bílý Corian 10 mm nebo ekvivalent
v protilehlých stěnách oválné otvory 50x20 mm
VLOŽENÉ KONTEJNERY

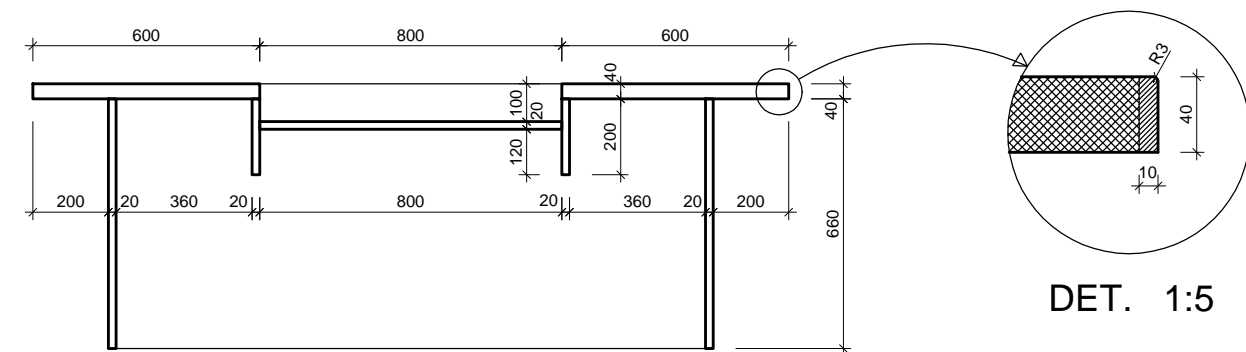
POHLED ČELNÍ
SOKL KARTÁČOVANÝ NEREZ



STŮL 1 - PŮDORYS

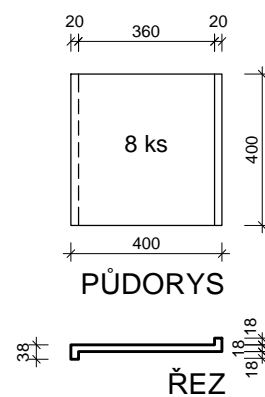


STŮL 1 - POHLED BOČNÍ



STŮL 1 - ŘEZ PODÉLNÝ

DET. 1:5



materiál buk, 18 mm
DĚTSKÝ VÁL NA TĚSTO

Materiál MDF Kronospan nebo ekvivalent, okraje desky nákližka
Plochy vyšpachtlovány, přebroušeny a natřeny difúzní interiérovou barvou
Hetline LF, nebo ekvivalentní barvou
Povrch lakován tvrzeným lakem barvy RAL 9002

<div><div>BELCREDI</div><div>ARCHITEKTURA</div></div>	VÝSTAVA Dětská gastronomická herna		ČÁST PROVÁDĚCÍ PROJEKT	
			SPOLUPRÁCE	ing.arch. Jiří Sedláček
VÝKRES	KUCHYŇSKÉ STOLY - 7d		VYPRACOVAL	ing.arch. Jiří Sedláček
OBJEDNATEL Národní zemědělské muzeum Praha			DATUM	12.2016
	Kostelní 1300/44, 170 00 Praha 7 - Holešovice tel. +420 220 308 200		MĚŘÍTKO	1 : 20
ZHOTOVITEL ING. ARCH. HYNEK FETTERLE	Veletržní 826/63, 17000 PRAHA 7 +420 602494739 fetterle.h@seznam.cz		VÝKRES Č.	A.7d