

POVODÍ LABE, státní podnik

ZÁMĚR OPRAVY

Dlouhá Strouha, Solnice, těžení sedimentů, ř. km 1,200-2,580



Zpracoval:	Mgr. Kateřina Rupešová úsekový technik dne: 26.4.2017	<i>Rupešová</i>
Schválil:	Ing. Milan Kvapil ředitel závodu Pardubice dne: 3.5.2017	<i>Milan Kvapil</i>
Schváleno Dokumentační komisí:	dne: 4.5.2017 číslo zápisu: 3/2017	Tajemník Dokumentační komise <i>[Signature]</i>

1. Identifikační údaje o plánované stavbě v členění:

Záměr opravy:

název stavby – tok, název	Dlouhá Strouha, Solnice, těžení sedimentů, ř. km 1,200 – 2,580
místo, případně ř. km, k.ú.	Koryto VT Dlouhá Strouha, (IDVT 10101839), ř.km 1,200 – 2,580, Solnice
inventární číslo DHM	9051000107
identifikátor ISYPO	400069157

2. Odůvodnění účelnosti veřejné zakázky:

Popis potřeb, které mají být splněním veřejné zakázky naplněny:

Dlouhá Strouha byla vybudována v 16. - 17. století jako umělý vodní tok pro napájení rybníků. Náhon odbočuje z vodního toku Bělá v ř. km 18,44 v obci Kvasiny a pokračuje dále přes Solnici až do Černíkovíc. Dlouhá Strouha je vedena jako významný vodní tok a nemovitá kulturní památka.

V současné době je průtočný profil Dlouhé Strouhy omezený v důsledku vrstvy sedimentů a buřeně, která vyrůstá ze dna a svahů vodního toku.

Popis předmětu veřejné zakázky:

Předmětem veřejné zakázky je oprava koryta Dlouhé Strouhy. Odstranění nánosů a dřevin, včetně pařezů, které omezují jeho průtočnost.

Rozsah prací, včetně výkazu výměr a kubatur, bude přesně specifikován projektantem PD stavby.

Zhotovitel v rámci výběrového řízení nabídne (a nacení včetně dopravy a poplatku za uložení) vlastní možnosti uložení odpadu v souladu s výsledky laboratorních rozborů vzorků sedimentů a v souladu s platnou legislativou.

Dlouhá Strouha je předmětem ochrany jako nemovitá kulturní památka a všechny zásahy budou projednány s orgány památkové péče v rámci projektové dokumentace.

Pozemky pro přístup ke korytu vodního toku budou řešeny v rámci projektové dokumentace

Popis vzájemného vztahu předmětu veřejné zakázky a potřeb zadavatele:

Opravou koryta Dlouhé Strouhy, bude obnovena průtočná kapacita vodního toku. Předmět veřejné zakázky je v souladu s povinnostmi správce toku vyplývající ze zákona č.254/2001 Sb. V platném znění a vyhlášky č.178/2012.

Předpokládaný termín splnění veřejné zakázky:

Zadání zakázky na vypracování projektové dokumentace	1 /2017
Vypracování a schválení projektové dokumentace	3-4 /2017
Realizace akce	6-9/2017

Další informace odůvodňující účelnost veřejné zakázky:

V případě nerealizace uvedeného záměru může dojít k významnému omezení funkce vodního toku Dlouhá Strouha, resp. převodu vody na rybníky.

3. Závazný a kvalifikovaný propočet nákladů na realizaci stavby s uvedením způsobu stanovení těchto nákladů.

Závazný a kvalifikovaný propočet nákladů na realizaci stavby bude určen položkovým rozpočtem dle cenové soustavy ÚRS (aktuální cenová úroveň).

Předpokládaný náklad stavby v době zpracování záměru opravy

800 000 Kč. Jedná se o odhad. Při stanovení odhadu ceny oprav byly využity ceny z realizace obdobných staveb.

4. Požadavky na celkové urbanistické a architektonické řešení stavby a požadavky na stavebně technické řešení stavby, na tepelně technické vlastnosti stavebních konstrukcí, odolnost a zabezpečení z hlediska požární a civilní ochrany, souhrnné požadavky na plochy a prostory apod.:

Navržená oprava nevyžaduje urbanistické a architektonické řešení stavby a není potřeba posuzovat tepelně technické vlastnosti stavebních konstrukcí ani odolnost a zabezpečení z hlediska požární a civilní ochrany

Technická specifikace úpravy a rozsah prací bude přesně specifikován v projektové dokumentaci stavby a ve výkazu výměr a kubatur. Od rozsahu předpokládaného v tomto záměru se může lišit po zaměření a posouzení kapacity úpravy VT.

5. Územně technické podmínky pro přípravu území, včetně napojení na rozvodné a komunikační sítě a kanalizaci, rozsah a způsob zabezpečení přeložek sítí, napojení na dopravní infrastrukturu, vliv stavby, provozu nebo výroby na životní prostředí, zábor zemědělského a lesního půdního fondu apod.:

Stavba nevyžaduje žádné napojení na inženýrské sítě, nedojde k dočasnému ani trvalému záboru ZPF a LPF.

Při zpracování PD dojde ke zjištění existence a zakreslení polohy nadzemních a podzemních sítí. V případě jejich výskytu v prostoru stavby dále budou v rámci PD projednány souhlasy správců s pracemi v ochranném pásmu těchto sítí a do PD budou zapracovány případné podmínky a připomínky.

Dále v projektové dokumentaci budou projednány pozemky dotčené stavbou, tj. pozemky pro staveniště vč. zařízení, přístupy apod. Vyjádření majitelů pozemků budou součástí dokladové části PD, případné podmínky budou zapracovány.

Zhotovitel si na svoje náklady zajistí vytyčení sítí dotčených stavbou, za případné poškození ponese odpovědnost zhotovitel.

6. Majetkoprávní vztahy doložené snímkem pozemkové mapy a výpisem z katastru nemovitostí:

Viz příloha.

Záměr bude realizován na pozemku, který je v majetku státu, kde vlastnická práva vykonává Povodí Labe, státní podnik.

Přístupy ke korytu vodního toku jsou po pozemcích v majetku města Solnice.

7. Požadavky na zabezpečení budoucího provozu (užívání) stavby energiemi, vodou, pracovníky apod. a předpokládanou výši finančních potřeb jak provozu, tak i reprodukce pořízeného majetku a zdroje jejich úhrady v roce následujícím po roce uvedení stavby do provozu:

Akce nebude mít žádné budoucí provozní požadavky, vyjma běžné pravidelné údržby.

8. Výkresy a schémata určená správcem programu (u akcí, které je možno hradit z prostředků dotačních programů):

Akce nebude realizována z dotačního programu.

9. U staveb charakteru rekonstrukcí, modernizací a oprav obsahuje taktéž dokumentaci současného stavu, včetně rozhodujících technicko-ekonomických údajů o provozu (užívání) obnovované kapacity:

Při realizaci záměru dojde k obnovení plné kapacity koryta vodního toku. V příloze je uvedena fotodokumentace současného stavu před zahájením prací.

10. Rozdělení stavby na stavební objekty a provozní soubory s určením u každého z nich jednotlivě zda jde o opravu či investici (včetně uvedení DM v relevantních případech):

Akce nebude rozdělena na více stavebních objektů.

11. Rozhodující projektované parametry ve tvaru (u akcí, které je možno hradit z prostředků dotačních programů) :

Akce nebude realizována z dotačního programu.

Přílohy:

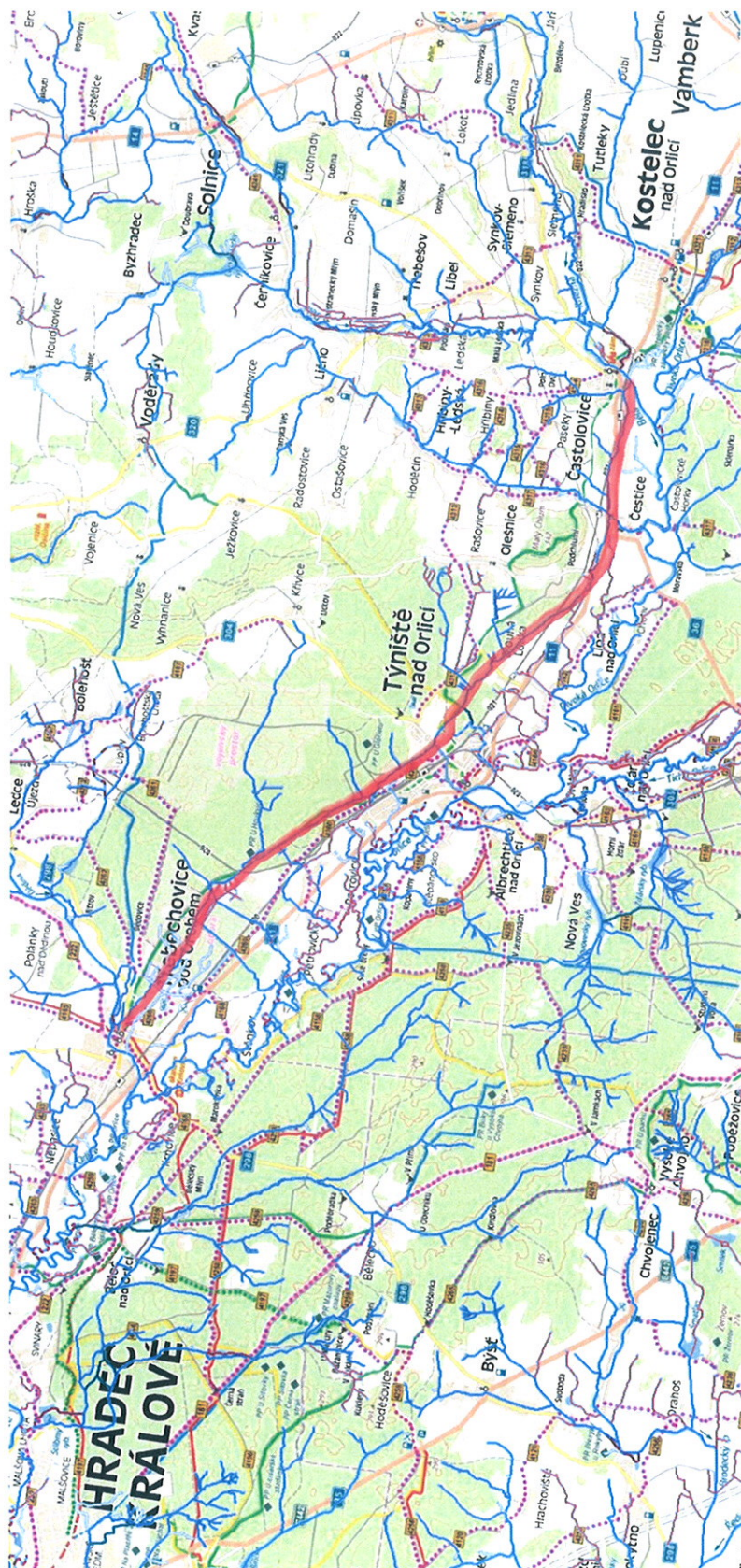
Přehledná situace 1 : 50 000

Snímek katastrální mapy

Informace o pozemku

Fotodokumentace současného stavu

Přehledná situace 1:50000



Letecký snímek

Snímek katastrální mapy



Informace o pozemku

Informace o pozemku

ÚZK Nahlížení do katastru nemovitostí

Parcela: 2151/1
Obec: Třebetice pod Orlbem 15710411
Katastrální území: Třebetice pod Orlbem 1769453
Číslo LV: 2395
Výměra (m²): 5125
Typ parcely: Parcela katastru nemovitostí
Mapový list: DOK
Určení výměry: Graficky nebo v digitalizované mapě
Způsob využití: koryto vodního toku přirozené nebo upravené
Druh pozemku: vodní plocha

Sousední parcely

Vlastníci, jiní oprávnění

Vlastnické právo	Podíl
Česká republika	
Právo hospodářit s majetkem státu	Podíl
Povodí Labe, státní podnik, Vltava Nejedlého 951/8, Slezská Předměstí: 50003 Hradec Králové	

Způsob ochrany nemovitosti

Nejou evidovány žádné způsoby ochrany

Seznam BPEJ

Parcela nemá evidované BPEJ

Omezení vlastnického práva

Typ
Věcné břemeno (podle listiny)

Jiné zápisy

V Koupit el. listinu

- Výpis z KN (LV) Cena 50,- Kč/M
- Časťový výpis z KN (LV) Cena 50,- Kč/M
- Informace o pozemku Cena 50,- Kč/M
- Kopie katastrální mapy Cena 50,- Kč/M

Informace o pozemku

Parcela: 2280/1
Obec: Třebetice pod Orlbem 15710411
Katastrální území: Třebetice pod Orlbem 1769453
Číslo LV: 2395
Výměra (m²): 621
Typ parcely: Parcela katastru nemovitostí
Mapový list: DOK
Určení výměry: Ze souřadnic v S-JTSK
Způsob využití: koryto vodního toku přirozené nebo upravené
Druh pozemku: vodní plocha

Sousední parcely

Vlastníci, jiní oprávnění

Vlastnické právo	Podíl
Česká republika	
Právo hospodářit s majetkem státu	Podíl
Povodí Labe, státní podnik, Vltava Nejedlého 951/8, Slezská Předměstí: 50003 Hradec Králové	

Způsob ochrany nemovitosti

Nejou evidovány žádné způsoby ochrany

Seznam BPEJ

Parcela nemá evidované BPEJ

Omezení vlastnického práva

Nejou evidována žádná omezení

Jiné zápisy

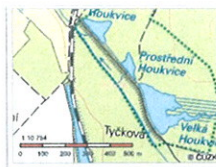
Typ
Změna výměry obnovou operátu

V Koupit el. listinu

- Výpis z KN (LV) Cena 50,- Kč/M
- Časťový výpis z KN (LV) Cena 50,- Kč/M
- Informace o pozemku Cena 50,- Kč/M
- Kopie katastrální mapy Cena 50,- Kč/M

Informace o pozemku

Parcelní číslo	837/3#
Obec	Týnská nad Orlicí (5756592#)
Katastrální území	Petrovice nad Orlicí (720135)
Číslo LV	13
Výměra (m ²)	4050
Typ parcely	Parcela katastru nemovitostí
Mapový list	KMD
Učtení výměry	Graficky nebo v digitalizované mapě
Zařadit využití	koryto vodního toku přirozené nebo upravené
Druh pozemku	vodní plocha



[Koupit el. listinu](#)

- Výpis z KN (LV)
Cena 50,- Kč/AA
- Částečný výpis z KN (LV)
Cena 50,- Kč/AA
- Informace o pozemku
Cena 50 Kč/AA
- Kopie katastrální mapy
Cena 50 Kč/AA

Sousední parcely

Vlastníci, jiní oprávnění

Vlastnické právo Podi

Česká republika

Právo hospodařit s majetkem státu Pod

Povodí Labe, státní podnik, Víta Nejedlého 951/II, Slezské Předměstí, 50003 Hradec Králové

Způsob ochrany nemovitosti

Název
ochr. pásmo jiného zvířát chrán. území nebo pam.stromu

Seznam BPEJ

Parcela nemá evidované BPEJ.

Omezení vlastnického práva

Nejsou evidována žádná omezení.

Jiné zápisy

Nejsou evidovány žádné jiné zápisy.

<http://nahizewideok.cysk.cz/ViberKatastiflaga.aspx>

Informace o pozemku

Parcelní číslo:	837/1
Obec:	Týnská nad Orlou 1516059
Katastrální území:	Petřovice nad Orlou 720135
Číslo LV:	13
Výměra [m ²]:	7324
Typ parcely:	Parcela katastru nemovitostí
Mapový list:	KMD
Učení výměry:	Graficky nebo v digitalizované mapě
Způsob využití:	koryto vodního toku přirozené nebo upravené
Druh pozemku:	vodní plocha

Y. Koupit et al. / *Interna-*

- Výpis z KN ÚVY
Cena 50,- Kč/2A4
- Částečný výpis z KN ÚVY
Cena 50,- Kč/2A4
- Informace o pozemku
Cena 50 Kč/2A4
- Kopie katastrální mapy
Cena 50 Kč/2A4

Sousední parcely

Vlastníci, jiní oprávnění

Vlastnické právo

Česká republika

Právo hospodariť s majetkom štátu

Povodí Labe, státní podnik, Váta Nejedlého 951/II, Slezské Předměstí, 50003 Hradec Králové

Způsob ochrany nemovitosti

Název
přírodní rezervace nebo přírodní památka

Seznam BPEJ

Parcela nemá evidované EPEJ.

Omezení vlastnického práva

Nejsou evidována žádná omezení.

Jiné zápis

Nejsou evidovány žádné jiné zápisy.



Náhled do katastru nemovitostí



Parcela Státní Jednotka Právo stavby Řešení Mapa LV Kat. území

Informace o pozemku

Parcelní číslo: 22903
 Obec: Tyněš nad Orlicí (576459)
 Katastrální území: Tyněš nad Orlicí (772429)
 Číslo LV: 35
 Výměra (m²): 187
 Typ parcely: Parcela katastru nemovitostí
 Mapový list: DKM
 Určení výměry: Ze souřadnic v S-JTSK
 Způsob využití: koryto vodního toku přirozené nebo upravené
 Druh pozemku: vodní plocha



V Koupit el. listinu

- Výpis z KN LV Cena 50,- Kč/úst.
- Časová výpis z KN LV Cena 50,- Kč/úst.
- Informace o pozemku Cena 50 Kč/úst.
- Kopie katastrální mapy Cena 50 Kč/úst.

Sousední parcely

Vlastníci, jiní oprávnění

Vlastnické právo

Podle

Česká republika

Právo hospodářství a majetkem státu

Podle

Fořtová Lada, státní podnik, Víta Nejedlého 951/II, Střední Předměstí, 50003 Hradec Králové

Způsob ochrany nemovitosti

Negativní evidované žádné způsoby ochrany.

Seznam BPEJ

Parcela nemá evidované BPEJ.

Omezení vlastnického práva

Negativní evidována žádná omezení.

Jiné zápisy

Negativní evidované žádné jiné zápisy.

Řešení v rámci kterých byl k nemovitosti zápsan cenový údaj



Náhled do katastru nemovitostí



Parcela Státní Jednotka Právo stavby Řešení Mapa LV Kat. území

Informace o pozemku

Parcelní číslo: 22903
 Obec: Tyněš nad Orlicí (576459)
 Katastrální území: Tyněš nad Orlicí (772429)
 Číslo LV: 35
 Výměra (m²): 79
 Typ parcely: Parcela katastru nemovitostí
 Mapový list: DKM
 Určení výměry: Ze souřadnic v S-JTSK
 Způsob využití: koryto vodního toku přirozené nebo upravené
 Druh pozemku: vodní plocha



V Koupit el. listinu

- Výpis z KN LV Cena 50,- Kč/úst.
- Časová výpis z KN LV Cena 50,- Kč/úst.
- Informace o pozemku Cena 50 Kč/úst.
- Kopie katastrální mapy Cena 50 Kč/úst.

Sousední parcely

Vlastníci, jiní oprávnění

Vlastnické právo

Podle

Česká republika

Právo hospodářství a majetkem státu

Podle

Fořtová Lada, státní podnik, Víta Nejedlého 951/II, Střední Předměstí, 50003 Hradec Králové

Způsob ochrany nemovitosti

Negativní evidované žádné způsoby ochrany.

Seznam BPEJ

Parcela nemá evidované BPEJ.

Omezení vlastnického práva

Negativní evidována žádná omezení.

Jiné zápisy

Negativní evidované žádné jiné zápisy.

Řešení v rámci kterých byl k nemovitosti zápsan cenový údaj



Nahližení do katastru nemovitostí



Parcela Mapa Jednotka Právo stavby Řízení Mapa LV Kat. území

Informace o pozemku

Parcelní číslo: 2290431
Obec: Tynisl nad Orlicí (576650)
Katastrální území: Tynisl nad Orlicí (1772429)
Číslo LV: 85
Výměra (m²): 35
Typ parcely: Parcela katastru nemovitostí
Mapový list: DDM
Určení výměry: Ze souřadnic v S-JTSK
Způsob využití: koryto vodního toku přirozené nebo upravené
Druh pozemku: vodní plocha



Koupit el. listinu

- Výpis z KN (LV) Cena 50,- Kč (M)
- Částičný výpis z KN (LV) Cena 50,- Kč (M)
- Informace o pozemku Cena 50,- Kč (M)
- Kopie katastrální mapy Cena 50,- Kč (M)

Soušní parcely

Vlastníci, jiná oprávnění

Vlastnické právo	Podíl
Česká republika	
Právo hospodářit s majetkem státu	Podíl

Povodí Labs, státní podnik, Vltava Národního 951/II, Státní podnik, 50003 Hradec Králové

Způsob ochrany nemovitosti

Nepou evidovány žádné způsoby ochrany.

Seznam BPEJ

Parcela nemá evidované BPEJ.

Omezení vlastnického práva

Nepou evidovány žádné omezení.

Jiné zápisy

Typ
Změna výměry obnovou operátu



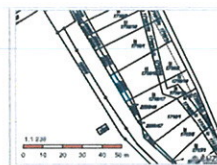
Nahližení do katastru nemovitostí



Parcela Mapa Jednotka Právo stavby Řízení Mapa LV Kat. území

Informace o pozemku

Parcelní číslo: 2290431
Obec: Tynisl nad Orlicí (576650)
Katastrální území: Tynisl nad Orlicí (1772429)
Číslo LV: 85
Výměra (m²): 37
Typ parcely: Parcela katastru nemovitostí
Mapový list: DDM
Určení výměry: Ze souřadnic v S-JTSK
Způsob využití: koryto vodního toku přirozené nebo upravené
Druh pozemku: vodní plocha



Koupit el. listinu

- Výpis z KN (LV) Cena 50,- Kč (M)
- Částičný výpis z KN (LV) Cena 50,- Kč (M)
- Informace o pozemku Cena 50,- Kč (M)
- Kopie katastrální mapy Cena 50,- Kč (M)

Soušní parcely

Vlastníci, jiná oprávnění

Vlastnické právo	Podíl
Česká republika	
Právo hospodářit s majetkem státu	Podíl

Povodí Labs, státní podnik, Vltava Národního 951/II, Státní podnik, 50003 Hradec Králové

Způsob ochrany nemovitosti

Nepou evidovány žádné způsoby ochrany.

Seznam BPEJ

Parcela nemá evidované BPEJ.

Omezení vlastnického práva

Nepou evidovány žádné omezení.

Jiné zápisy

Typ
Změna výměry obnovou operátu

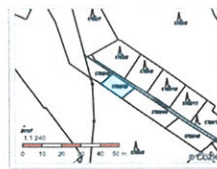
ÚZK Nahližení do katastru nemovitostí



Parcela Státní Jednotka Právo stavby Řízení Mapa EV Kat. území

Informace o pozemku

Parcelní číslo: 1706434
Obec: Týnská nad Orlicí (1706434)
Katastrální území: Týnská nad Orlicí (1706434)
Číslo LV: 85
Výměra (m²): 106
Typ parcely: Parcela katastru nemovitostí
Mapový list: DDM
Určení výměry: Grafický nebo v digitalizované mapě
Způsob využití: jiná plocha
Druh pozemku: ostatní plocha



V Koupit el. listinu

- Výpis z KN LV
Cena 50 Kč/str.
Částkový výpis z KN LV
Cena 50 Kč/str.
Informace o pozemku
Cena 50 Kč/str.
Kopie katastrální mapy
Cena 50 Kč/str.

Sousední parcely

Vlastníci, jiná oprávnění

Vlastnické právo	Podíl
Česká republika	
Právo hospodářství s mezerami státu	Podíl
Povodí Labe, státní podnik, Vltava Národního 95/18, Střední Předměstí, 50003 Hradec Králové	

Způsob ochrany nemovitosti

Nepůsobí evidovány žádné způsoby ochrany.

Seznam BPEJ

Parcela nemá evidované BPEJ.

Omezení vlastnického práva

Nepůsobí evidovány žádné omezení.

Jiné zápisy

Nepůsobí evidovány žádné jiné zápisy.

Řízení, v rámci kterých byl k nemovitosti zapsán cenový údaj

ÚZK Nahližení do katastru nemovitostí



Parcela Státní Jednotka Právo stavby Řízení Mapa EV Kat. území

Informace o pozemku

Parcelní číslo: 1706434
Obec: Týnská nad Orlicí (1706434)
Katastrální území: Týnská nad Orlicí (1706434)
Číslo LV: 85
Výměra (m²): 227
Typ parcely: Parcela katastru nemovitostí
Mapový list: DDM
Určení výměry: Grafický nebo v digitalizované mapě
Způsob využití: jiná plocha
Druh pozemku: ostatní plocha



V Koupit el. listinu

- Výpis z KN LV
Cena 50 Kč/str.
Částkový výpis z KN LV
Cena 50 Kč/str.
Informace o pozemku
Cena 50 Kč/str.
Kopie katastrální mapy
Cena 50 Kč/str.

Sousední parcely

Vlastníci, jiná oprávnění

Vlastnické právo	Podíl
Česká republika	
Právo hospodářství s mezerami státu	Podíl
Povodí Labe, státní podnik, Vltava Národního 95/18, Střední Předměstí, 50003 Hradec Králové	

Způsob ochrany nemovitosti

Nepůsobí evidovány žádné způsoby ochrany.

Seznam BPEJ

Parcela nemá evidované BPEJ.

Omezení vlastnického práva

Nepůsobí evidovány žádné omezení.

Jiné zápisy


Nepůsobí evidovány žádné jiné zápisy.

Řízení, v rámci kterých byl k nemovitosti zapsán cenový údaj



Nahlížení do katastru nemovitostí




Parcela	Stavba	Jednotka	Právo stavby	Plocha	Mapa	EV	Kat. území
Informace o pozemku							
Parcelní číslo:	170614						
Obec:	Tyníř nad Orlicí (576659)						
Katastrální území:	Tyníř nad Orlicí (777429)						
Číslo LV:	10001						
Výměra (m ²):	485						
Typ parcely:	Parcela katastru nemovitostí						
Mapový list:	DLM						
Učební výměry:	Grafický nebo v digitalizované mapě						
Způsob využití:	jiná plocha						
Druh pozemku:	ostatní plocha						
							
Sousední parcely							
Vlastníci, jiní oprávnění							
Vlastnické právo Podíl							
Město Tyníř nad Orlicí, Mírové nám. 90, 51721 Tyníř nad Orlicí							
Způsob ochrany nemovitosti							
Nejsem evidován žádným způsobem ochrany							
Seznam BPEJ							
Parcela nemá evidované BPEJ							
Omezení vlastnického práva							
Nejsem evidován žádným omezením							
Jiné zápisy							
Typ							
Změna číselníkové parcely							
Rozsah v rámci kterých byl k nemovitosti zápsan cenový údaj							
Nemovitost je v majetku státu, k níž se vztahuje právo státního vlastnictví. Právo státního vlastnictví je zápisem v katastru nemovitostí. Právo státního vlastnictví je zápisem v katastru nemovitostí. Právo státního vlastnictví je zápisem v katastru nemovitostí.							



Nahlížení do katastru nemovitostí



Parcela	Stavba	Jednotka	Právo stavby	Plocha	Mapa	EV	Kat. území
Informace o pozemku							
Parcelní číslo:	22902						
Obec:	Tyníř nad Orlicí (576659)						
Katastrální území:	Tyníř nad Orlicí (777429)						
Číslo LV:	85						
Výměra (m ²):	10726						
Typ parcely:	Parcela katastru nemovitostí						
Mapový list:	DLM						
Učební výměry:	Grafický nebo v digitalizované mapě						
Způsob využití:	koryto vodního toku přirozené nebo upravené						
Druh pozemku:	vodní plocha						
							
Sousední parcely							
Vlastníci, jiní oprávnění							
Vlastnické právo Podíl							
Česká republika							
Právo hospodařit s majetkem státu Podíl							
Povodí Labe, státní podnik Vltava Národního 951/8, Státní podnik 50003 Hradec Králové							
Způsob ochrany nemovitosti							
Nejsem evidován žádným způsobem ochrany							
Seznam BPEJ							
Parcela nemá evidované BPEJ							
Omezení vlastnického práva							
Nejsem evidován žádným omezením							
Jiné zápisy							
Nejsem evidován žádným jiným zápisem							
Rozsah v rámci kterých byl k nemovitosti zápsan cenový údaj							

Parcelní číslo	1317#
Obec	Lupa nad Orlicí 536476#
Katastrální území	Lupa nad Orlicí 5663949
Číslo LV	220
Výměra (m ²)	755
Typ parcely	Parcela katastru nemovitostí
Mapový list	KMD
Určení výměry	Graficky nebo v digitalizované mapě
Zuřčené využití	koryto vodního toku přirozené nebo upravené
Druh pozemku	vodní plocha



Sousední parcely

Vlastníci, jiní oprávnění

Vlastnické právo	Pod
Česká republika	
Právo hospodářství s mezinárodním statutu	Pod
Povolení Labě, státní podnik, Vltava Nejedlicho 951/8, Slezské Předměstí, 50003 Hradec Králové	

Způsob ochrany nemovitosti

Nejsou evidovány žádné způsoby ochrany.

Seznam BPEJ

Parcela nemá evidované BPEJ

Omezení vlastnického práva

Neisou evidenciada žádná omezení

Jiné zápisy

Typ
Změna výměr obnovou operátu

Y Koupit el. listinu

- Výpis z KNÚ (LV)
Cena 50,- Kč/AA
- Částečný výpis z KNÚ (LV)
Cena 50,- Kč/AA
- Informace si pozastavili
Cena 50 Kč/AA
- Kopie katastrální mapy
Cena 50 Kč/AA

Parcelní číslo:	474/9#
Obec:	Čestice (576221#)
Katastrální území:	Čestice u Pustlovce (562335#)
Číslo LV:	10001
Výměra [m ²]:	1426
Typ parcely:	Parcela katastru nemovitostí
Mapový list:	KM4
Učtení výměry:	Graficky nebo v digitalizované mapě
Způsob využití:	koryto vodního toku přirozené nebo upravené
Druh pozemku:	volná plocha



Sousední parcely

Vlastníci, jiní oprávnění

OBEC ČESTICE č. p. 94, 51741 Čestice

Způsob ochrany nemovitosti

Název
rozšířené chráněné území

Seznam BPE

Parcela nemá evidované SPEJ

Omezení vlastnického práva

Typ
Všechné břemeno (podle listiny)

Jiné zápisy

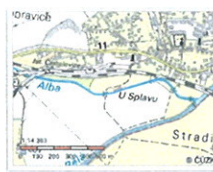
Typ
Změna výměr obnovou operátu

Koupit el. listinu

- Výpis z KNH (L.V.)
Cena 50,- Kč/ZA
- Částečný výpis z KNH (L.V.)
Cena 50,- Kč/ZA
- Informace o pozemku
Cena 50 Kč/ZA
- Kopie katastrální mapy
Cena 50 Kč/ZA

Informace o pozemku

Parcelní číslo: 2451
Obec: Častolovice 357616/1
Katastrální území: Častolovice 351862/1
Číslo LV: 61
Výměra (m²): 11738
Typ parcely: Parcela katastru nemovitostí
Mapový list: D104
Určení výměry: Ze soupisnic v S-ITSK
Způsob využití: koryto vodního toku přirozené nebo upravené
Druh pozemku: vodní plocha



V Koupit el. listinu

- Výpis z KN LV
Cena \$0. \$0.00
- Částový výpis z KN LV
Cena \$0. \$0.00
- Informace o pozemku
Cena \$0. \$0.00
- Kopie katastrální mapy
Cena \$0. \$0.00

Sousední parcely

Vlastníci, jiní oprávnění

Vlastnické právo	Podíl
Česká republika	
Právo hospodařit s majetkem státu	Podíl
Foventi Lab, státní podnik, Vltava Národního 951/8, Stěžíšské Předměstí, 50003 Hradec Králové	

Způsob ochrany nemovitosti

Název
rozšířené chráněné území

Seznam BPEJ

Parcela nemá evidované BPEJ.

Omezení vlastnického práva

Nepůsobí evidované žádné omezení.

Jiné zápisy

Nepůsobí evidované žádné jiné zápisy.

Fodokumentace stávajícího stavu







