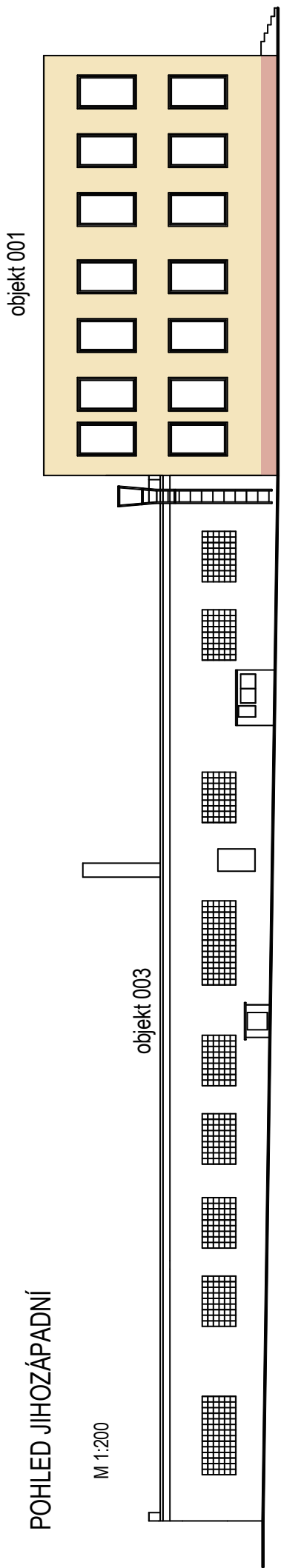


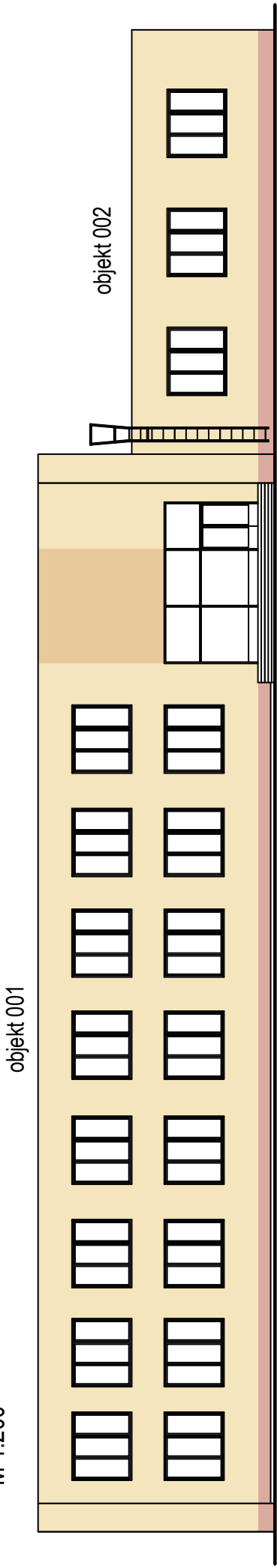
POHLED JIHOZÁPADNÍ

M 1:200



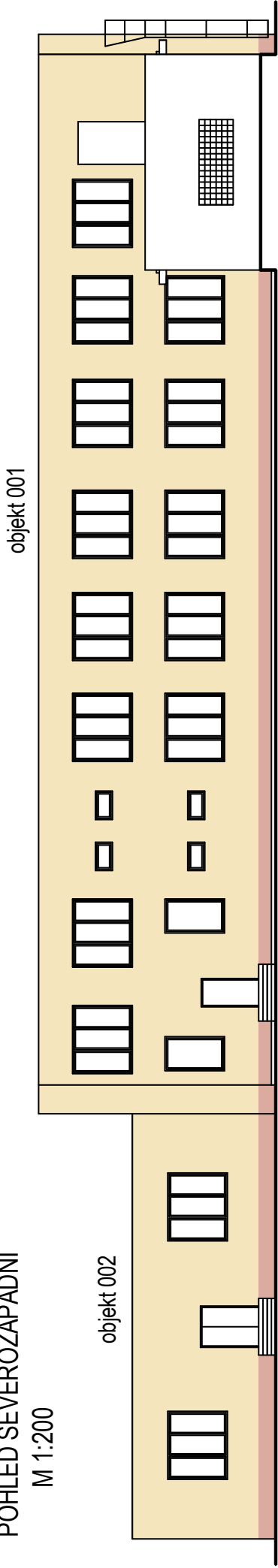
POHLED JIHOVÝCHODNÍ

M 1:200



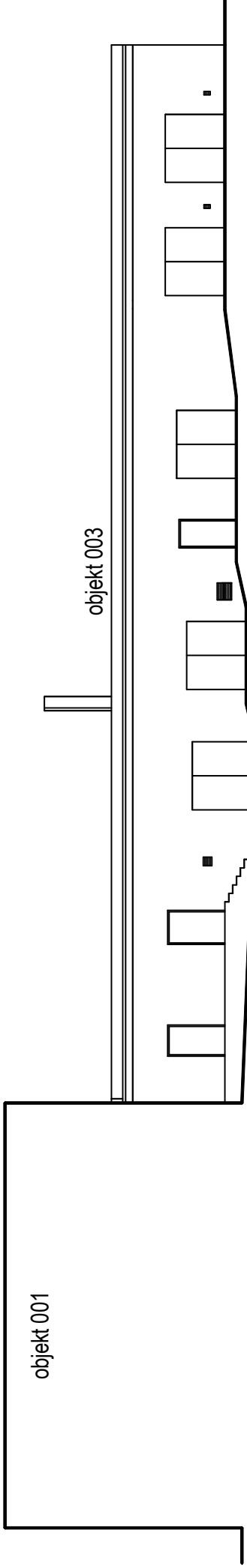
POHLED SEVEROZÁPADNÍ

M 1:200



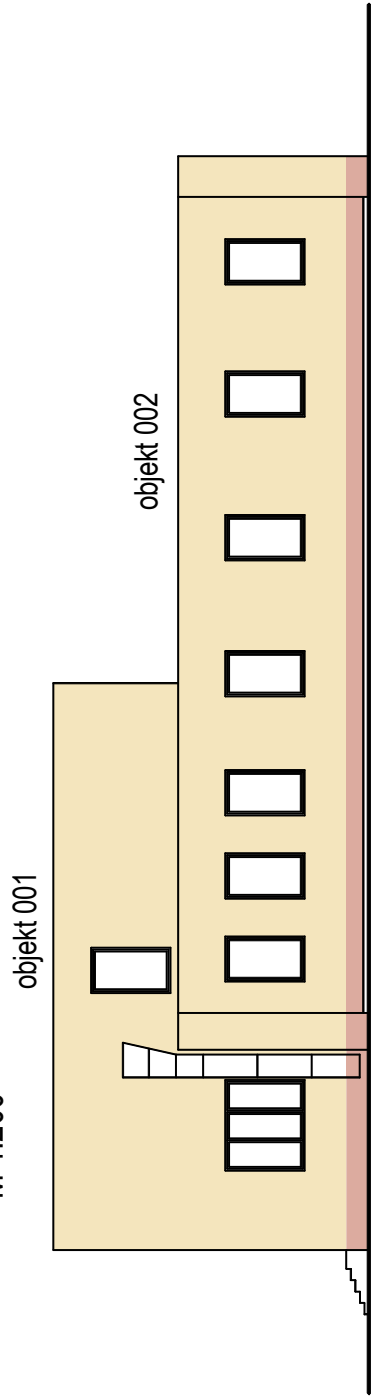
POHLED SEVEROVÝCHODNÍ ZE DVORA

M 1:200



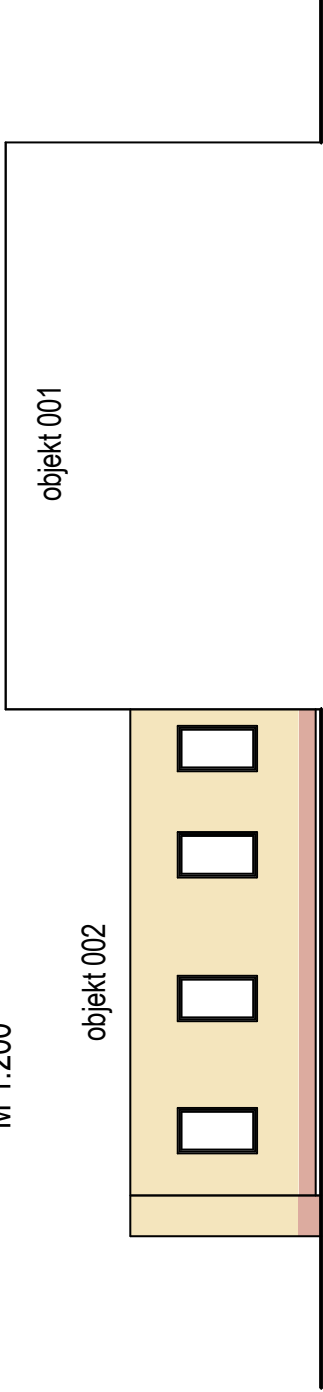
POHLED SEVEROVÝCHODNÍ

M 1:200



POHLED JIHOZÁPADNÍ ZE DVORA

M 1:200



LEGENDA BAREVNÉHO ŘEŠENÍ

- PROBARVENÁ OMÍTKA - BARVA SVĚTLÉ OKROVÁ, VZORNIK BAUMIT LIFE. Č. 0298 (HBW 73)
- PROBARVENÁ OMÍTKA - BARVA TMAVĚ OKROVÁ, VZORNIK BAUMIT LIFE. Č. 0295 (HBW 55)
- M 305

POZNÁMKA:

OSTĚNÍ A NADPRAŽÍ OKEN A DVEŘÍ BUDOU PROVEDENA V PROBARVENÉ OMÍTOE BÍLÉ BARVY.
GARÁŽOVÁ SEKČNÍ VRATA BUDOU OSAZENA V BARVĚ ZELENÉ,
VSTUPNÍ DVEŘE BUDOU BÍLÉ.

AUTORIZAČNÍ RAZÍTKO

INVESTOR:	Výzkumný ústav rostlinné výroby, v.v.i., Dmovická 507/73, 161 06, Praha 6 - Ruzyně	PROJEKTANT:	ING. JINDŘICH JANOUSEK
VYPRACOVAL:	ING. JINDŘICH JANOUSEK		
PROJEKTANT ZAKÁZKY:	ING. JINDŘICH JANOUSEK		
ZODP. PROJEKTANT:	ING. JINDŘICH JANOUSEK	FORMÁT:	A4x3
AKCE:	Ku Chomutov II, st.p.č. 3172/190	DATUM:	03/2016
		MĚŘÍTKO:	1:200
		STUPEŇ PD:	DSP
		Č. ZAKÁZKY:	
SVAZEK:	D.1.1. ARCHITEKTONICKO-STAVEBNÍ ŘEŠENÍ	Č. VÝKRESU:	Č. VYHOT.
VÝKRES:	POHLEDY : BAREVNÉ ŘEŠENÍ (OBJEKT 001, 002)	11.	