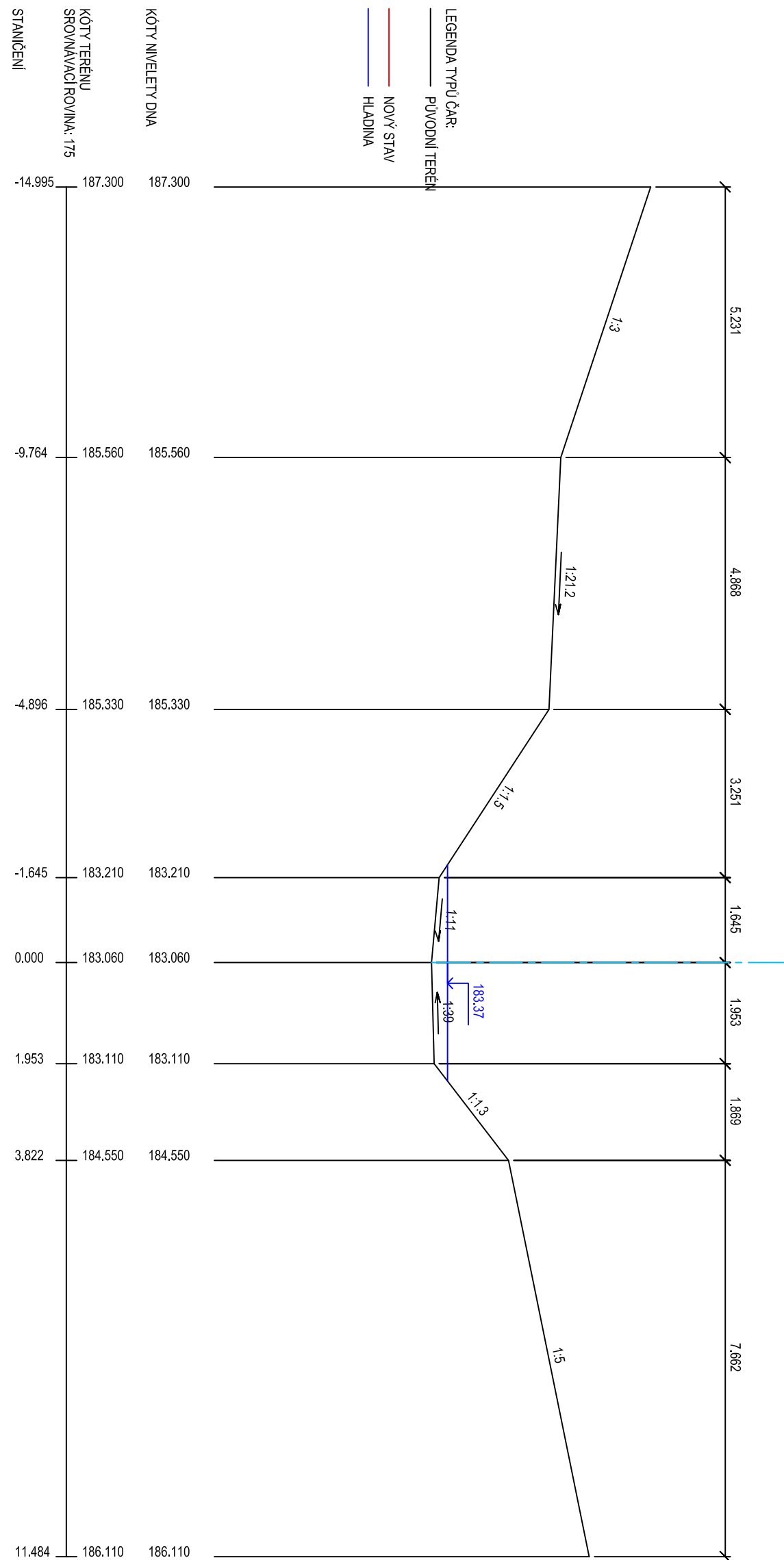
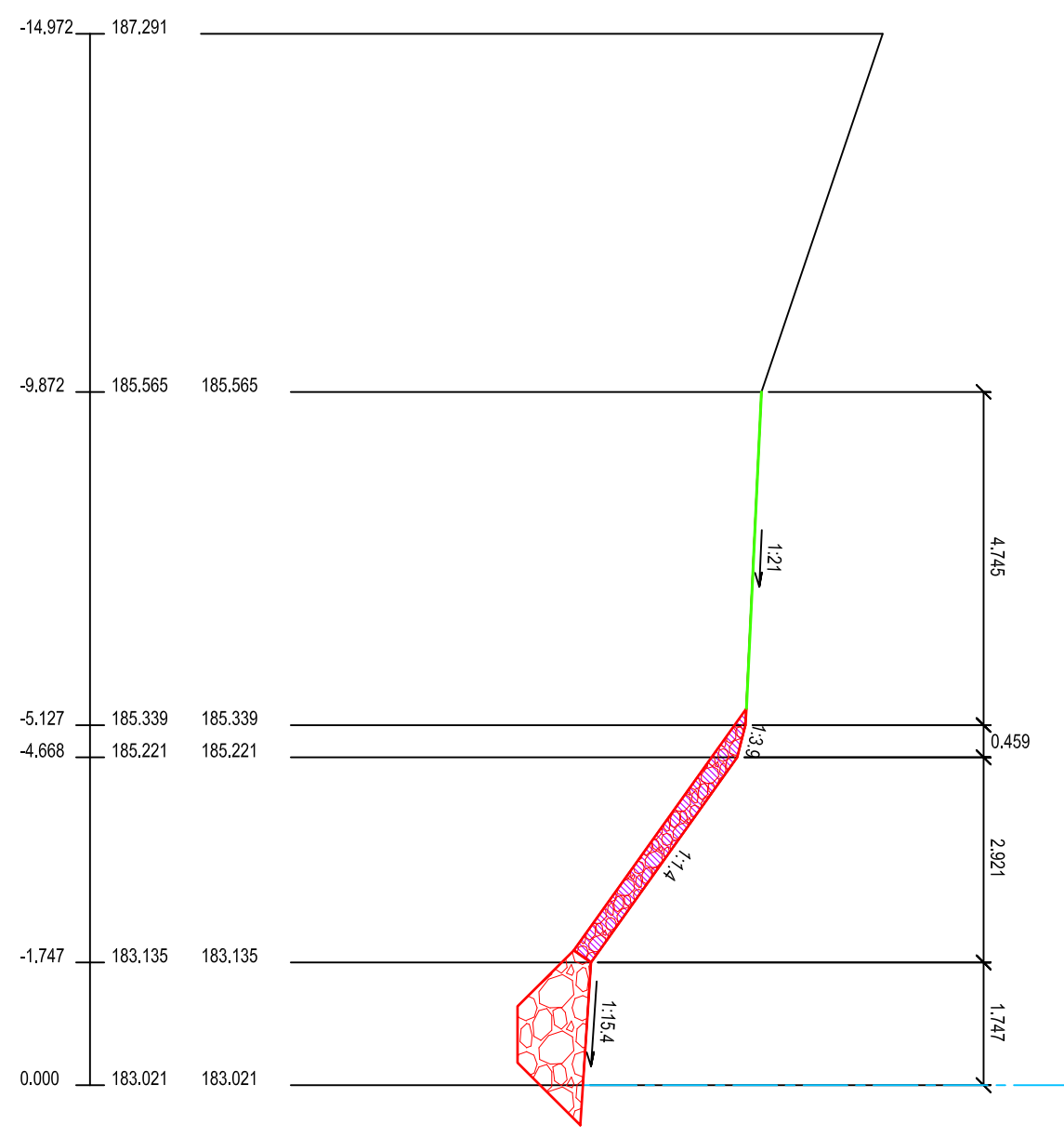


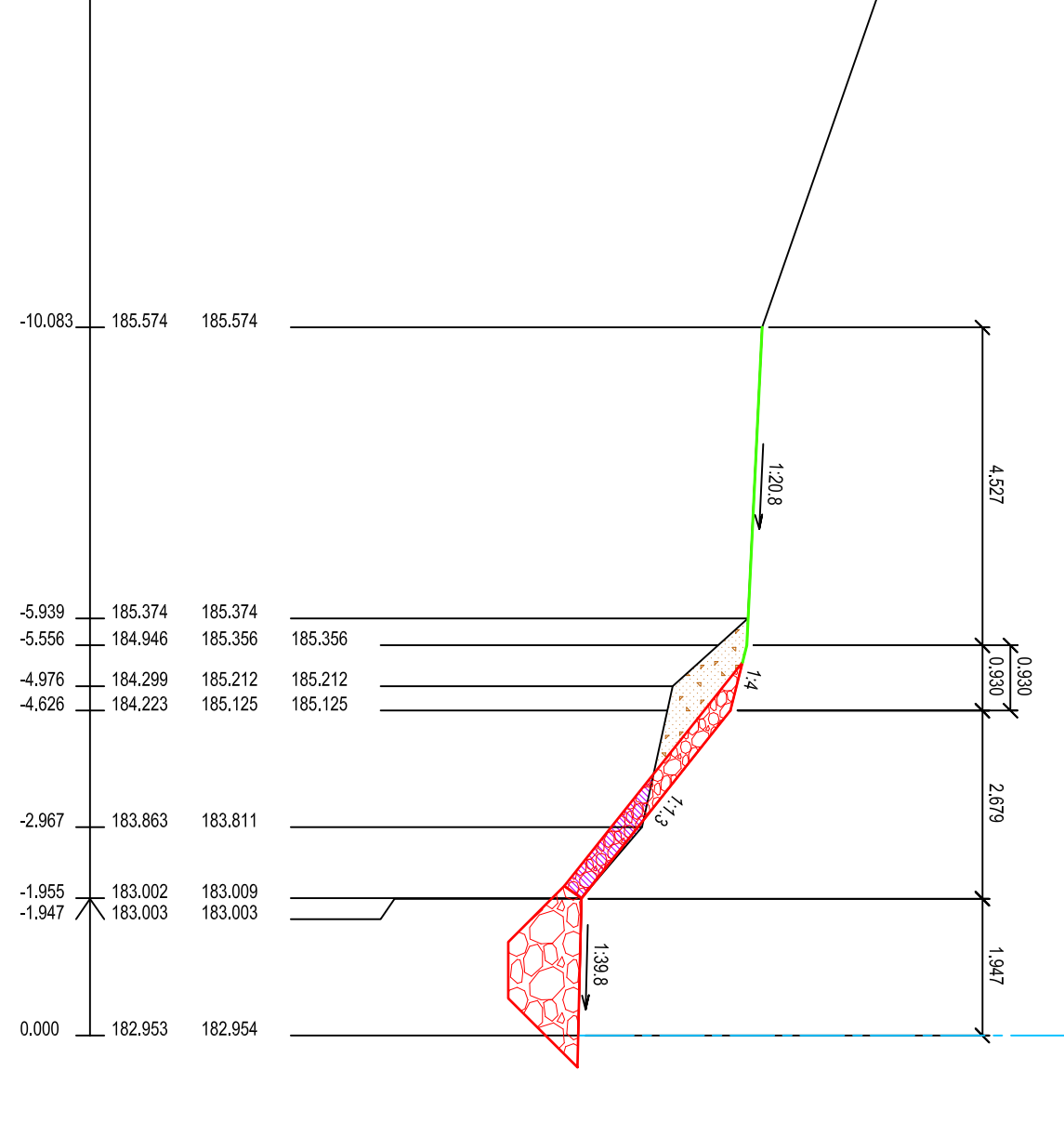
ŘEZ PF 6-1 km 0.4160 1:100



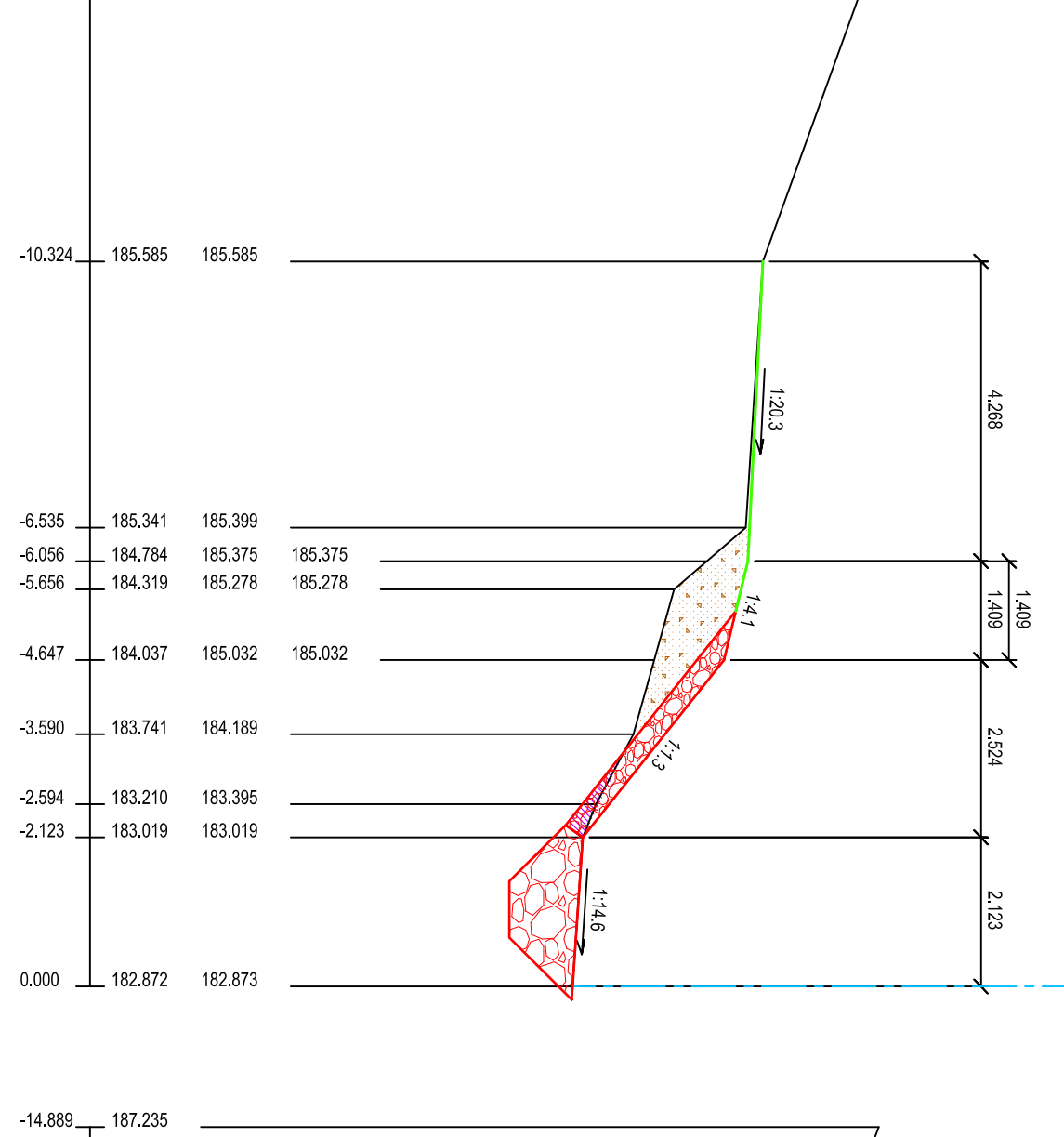
ŘEZ PF 6-2 km 0.41787 1:100



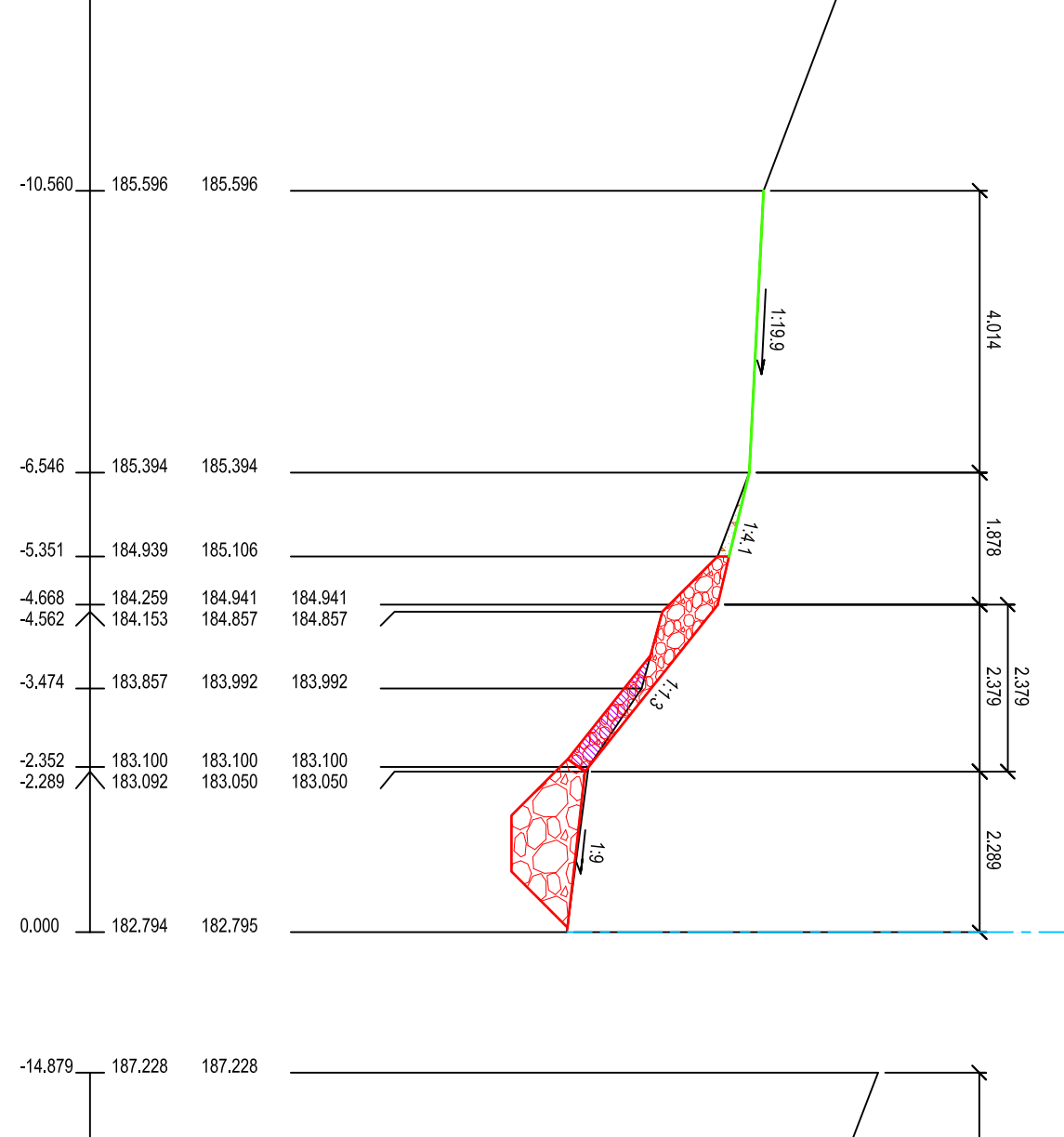
ŘEZ PF 6-3 km 0.42183 1:100



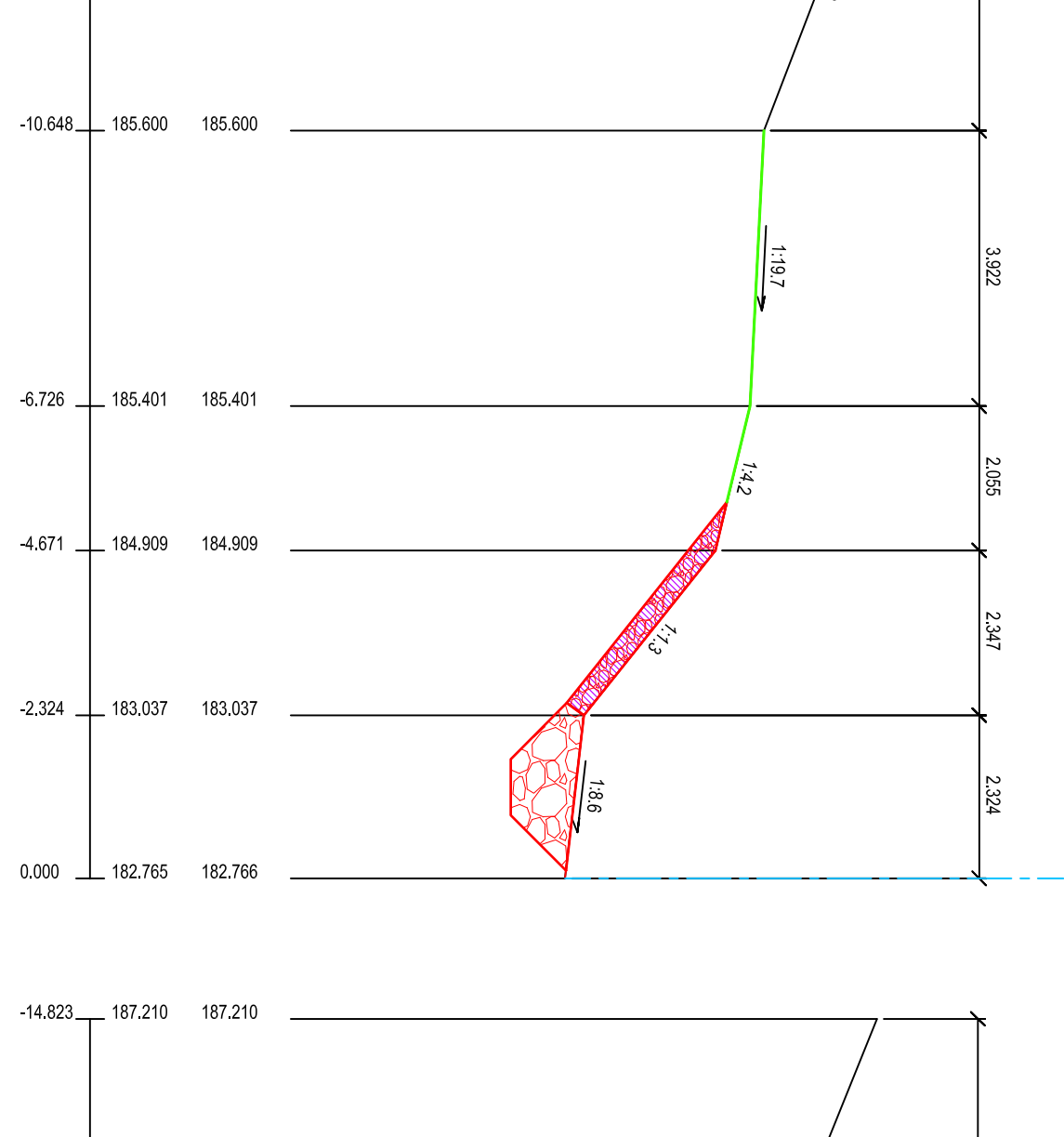
ŘEZ PF 6-4 km 0.42657 1:100



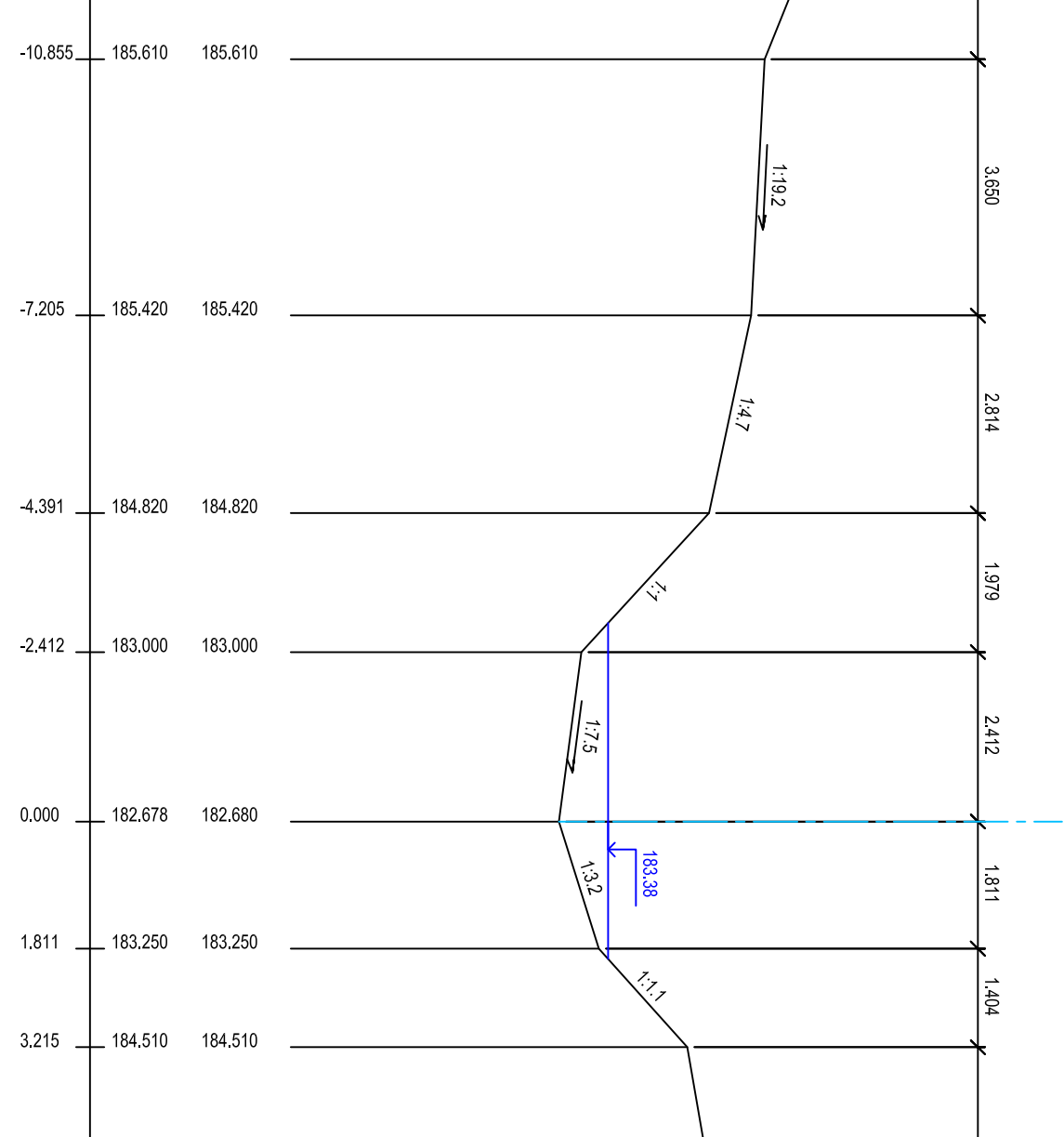
ŘEZ PF6-5 km 0.43118 1:100



ŘEZ PF 6-6 km 0.43288 1:100



ŘEZ PF6-7 km 0.43794 1:100



Tabulka kubatur a výměr

číslo profilu	stavební		vzd. prof.	odkopávka		výkop - pásy		pásy - zához		nášyp - zemina		svah kam zához		svah - zához na vý		svahování - nášyp		urovněná terénu 1		urovněná terénu 2	
	km	m		m ²	m ²	m ²	m ²	m ²	m ²	m ²	m ²	m	m	m ²	m ²	m	m	m ²	m ²	m	m
ZU 6-2	0.41787			1.20				1.70		0.00		3.60	0.00			0.00		4.50		3.60	
6-3	0.42183	3.96		0.88	3.46			1.75	6.83	0.45	1.78	3.50	13.86	0.00	0.00	0.95	3.76	4.65	18.41	3.50	21.00
6-4	0.42657	4.74		0.55	1.78			1.80	1.80	0.90	1.30	3.40	15.64	0.00	0.00	1.90	4.80	4.90	23.23	3.40	19.80
6-5	0.43118	4.61		0.20	1.38			1.70	1.65	1.70	0.85	3.94	3.20	0.00	0.15	0.67	2.30	5.00	5.15	23.74	3.20
6-6	0.43288	1.7		0.40	1.60			1.60	1.60	0.01	0.01	3.00	14.29	0.29	0.15	0.40	1.35	6.22	5.30	3.00	18.00
Celkem		0.43288	15.01 m	1.00	7.8 m ²	25.6 m ²	25.6 m ²	11.9 m ²	48.9 m ²	0.9 m ²	20.3 m ²	74.4 m ²	77.4 m ²	14.7 m ²							

LEGENDA:

- plachta terén
- nový stav
- urovněná terénu, osel
- odkopávka
- zához - lom, kamen
- zšyp - zemina

Zodpovědný projektant	Ing. Šárka Vořbová	Technické kontrolo	Ing. Lubor Dříb
Ing. Šárka Vořbová			
Krojí: Středověký	Obec: Kosteční Lhota, Hořetev	MULTIQUA s.r.o. VETERÁNSKÁ 1343 500 02 PRAHA 2 TEL: +420 498 909 399 PČ: CZ001311 WWW.MULTIQUA.CZ	
Investor: Povodí Labe, státní podnik, Vito Město 951, 500 03 Hradec Králové	Stupeň: DSJ		
Výrobka, Kosteční Lhota-Hořetev,	Datum: 07/2017		
oprava nádržív ochranné hrází ř.km 5,200 – 7,100	Zakázkové číslo: M17/042		
	Formát: 1 x A4		
	Měřítko: Číslo přílohy		
	Průčné profily – nádrž 6		
	1: 100		
D.4.6			
Předloženo dokumentace je důležitým vlastnictvím firmy Multiagua s.r.o., Hradec Králové			