

VÝPIS TYČOVÉ VÝZTUŽE

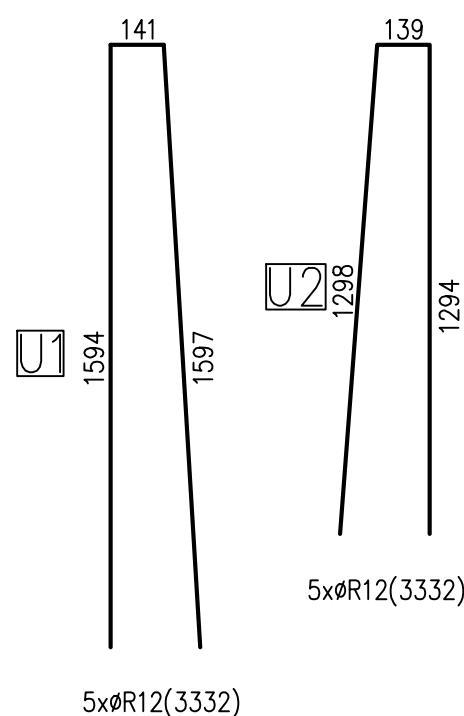
PRO 1m JEDNÉ OPĚRNÉ ZDI

ČÍSLO	Ø (mm)	DÉLKA KUS (mm)	KUSŮ	HMOTNOST KUS (kg)	HMOTNOST CELKEM (kg)
L1	R12	2038	5	1,81	9,05
L2	R12	1415	5	1,26	6,28
U1	R12	3332	5	2,96	14,79
V1	R8	1000 (6000)	9	0,40	3,56
V2	R8	1000 (6000)	12	0,40	4,74
V3	R8	1000 (6000)	20	0,40	7,90
T1	R8	1102	8	0,44	3,48
T2	R8	3240	5	1,28	6,40
CELKEM kg					56,2
CELKEM kg NA 1m (VČETNĚ REZERVY 15%)					64,6
CELKEM kg NA TENTO TYP ZDI (75.4m)					4871

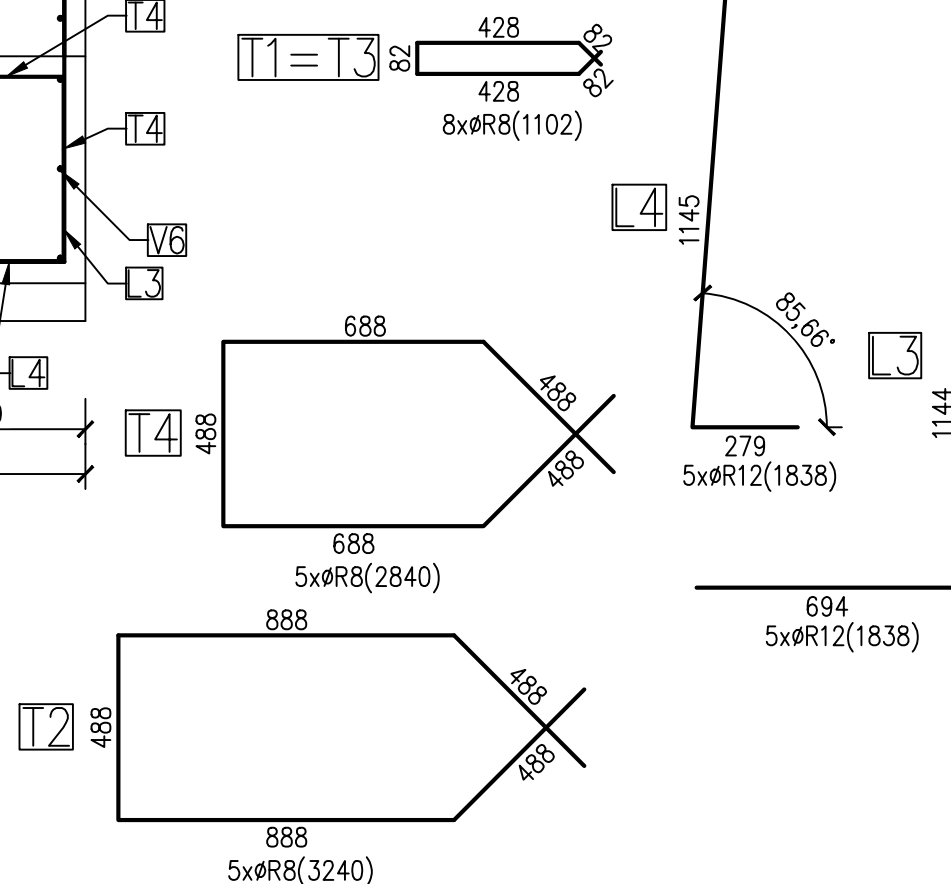
ČÍSLO	Ø (mm)	DÉLKA KUS (mm)	KUSŮ	HMOTNOST KUS (kg)	HMOTNOST CELKEM (kg)
L3	R12	1838	5	1,63	8,61
L4	R12	1424	5	1,26	6,32
U2	R12	2731	5	2,43	12,13
V4	R8	1000 (6000)	9	0,40	3,56
V5	R8	1000 (6000)	10	0,40	3,95
V6	R8	1000 (6000)	13	0,40	5,14
T3	R8	1102	8	0,44	3,48
T4	R8	2840	5	1,12	5,61
CELKEM kg					48,3
CELKEM kg NA 1m (VČETNĚ REZERVY 15%)					55,6
CELKEM kg NA TENTO TYP ZDI (21m)					1170

POZNÁMKY:

- ROZMĚRY JSOU UVÁDĚNY NA OSU PRUTŮ
- VODOROVNÉ PRUTY V1 POUŽÍVAT CELÉ TYČE 6000 mm, NASTAVENÍ PŘEKLÁDAT O 400 mm
- KRYTÍ VÝZTUŽE 50 mm U PARAPETU 30 mm



V1=V4	1000 (6000) 9xØR8 (POUŽÍVAT CELÉ DLOUHÉ PRUTY)
V2	1000 (6000) 12xØR8 (POUŽÍVAT CELÉ DLOUHÉ PRUTY)
V3	1000 (6000) 20xØR8 (POUŽÍVAT CELÉ DLOUHÉ PRUTY)
V5	1000 (6000) 20xØR8 (POUŽÍVAT CELÉ DLOUHÉ PRUTY)
V6	1000 (6000) 13xØR8 (POUŽÍVAT CELÉ DLOUHÉ PRUTY)



AKCE: KŘEPELKA, VELKÉ POŘÍČÍ, ZKAPACITNĚNÍ KORYTA,
Ř. KM 0,000 - 0,340, Č. A. 219160028 - 2. ETAPA

ATELIER M

Krausova 215, Velké Poříčí 549 32
tel.: 491 483 101, 603 887 988

ZODP. PROJEKTANT
Ing. Jaroslav Branda

PROJEKTANT
Ing. Jaroslav Branda

KRESLIL
Ing. Tomáš Kuřátko

D.7.1 VÝKRES VÝZTUŽE 1 SO 1.1 M 1:20

ČÍSLO
59/PD/16

ÚČET