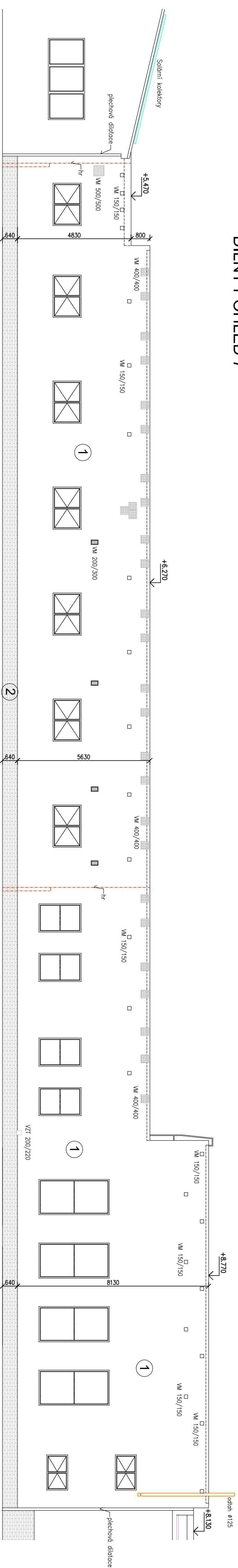
















DÍLNÝ POHLED 7

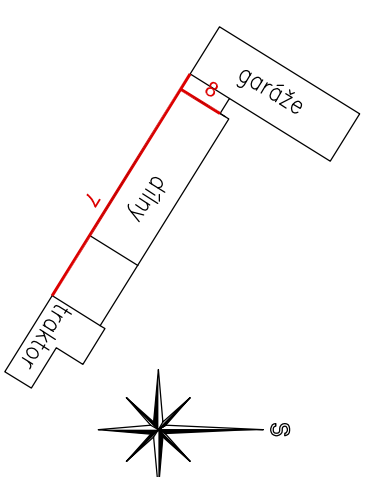
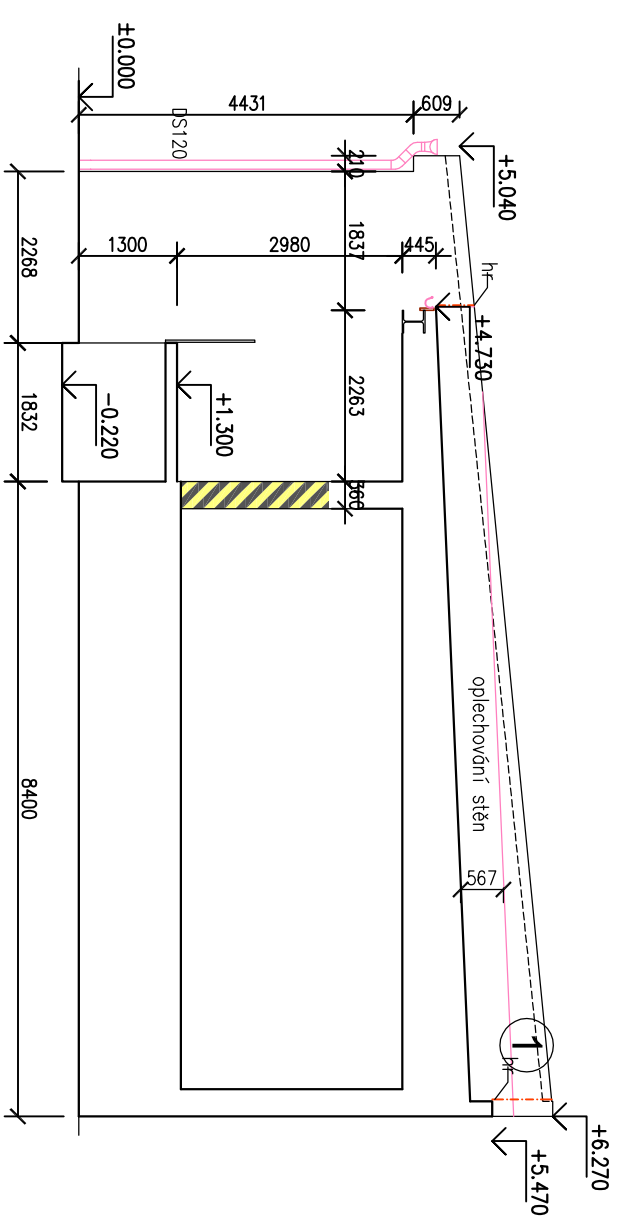


STÁVAJÍCÍ STAV

- 1 škrábaný břízolit na jádrové omítce
- 2 keramické píský na jádrové omítce

LEGENDA MATERIÁLŮ

- | | | | |
|---|--------------------------|---|---------------------|
|  | STÁLACÍ ZDIVO |  | SÍNITNÝ ZNAK |
|  | PLECHOVÁ IZLA |  | HROMOSVOD |
|  | PLETIVO |  | DEŠŤOVÝ SVOD |
|  | KERAMICKÝ OBKLAD Z PÍSKŮ |  | VENTILČNÍ MŘÍŽKA |
|  | ELEKTRONSKÁ STÁLÁ |  | VZDUTČOTEK |
|  | KLEPNĚNÁ KONSTRUKCE |  | PLYNÁŘSKÁ ZÁŘÍTKA |
|  | TĚSNĚNÁ KONSTRUKCE |  | ZDIVO BEZ ROZLIŠENÍ |

[illegible]