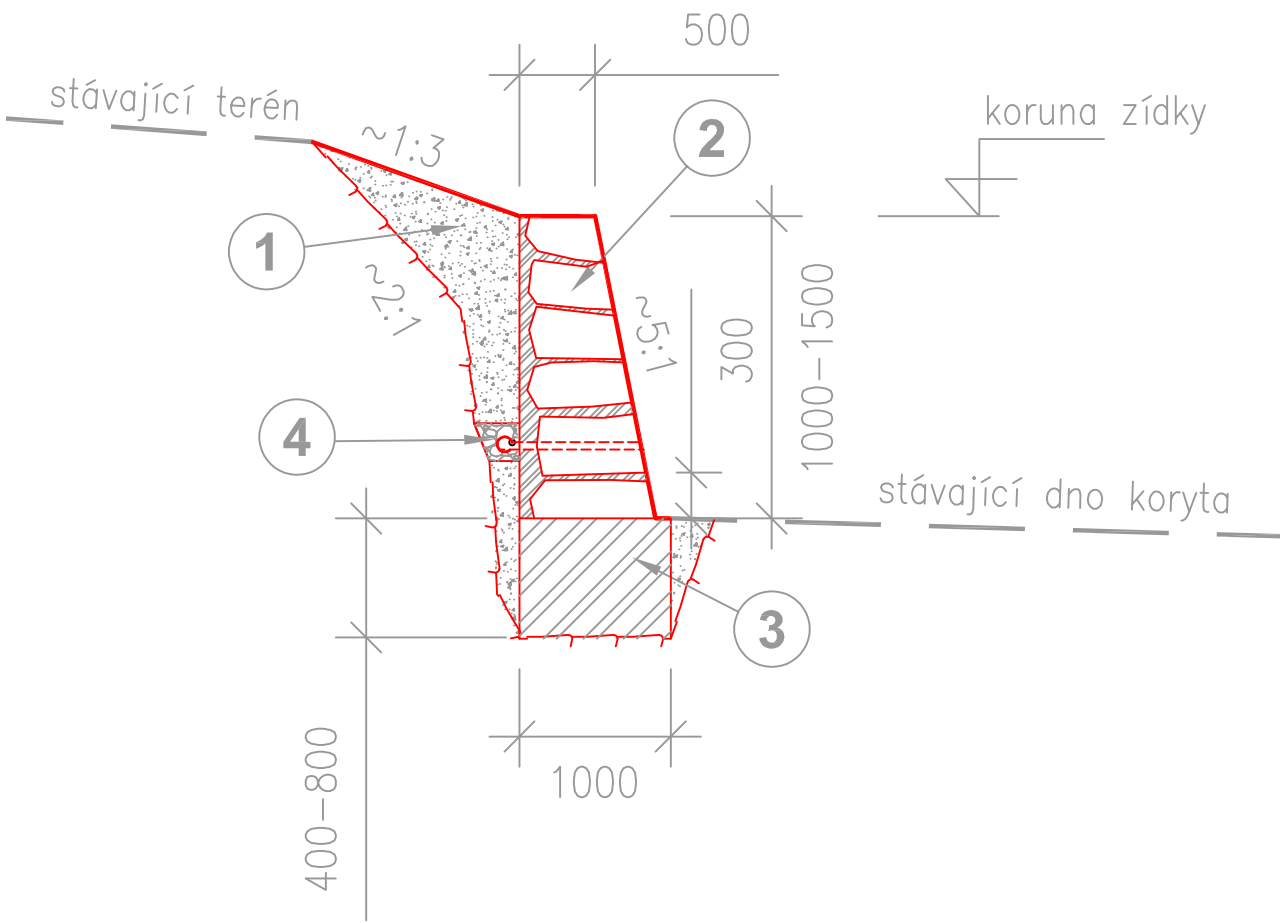


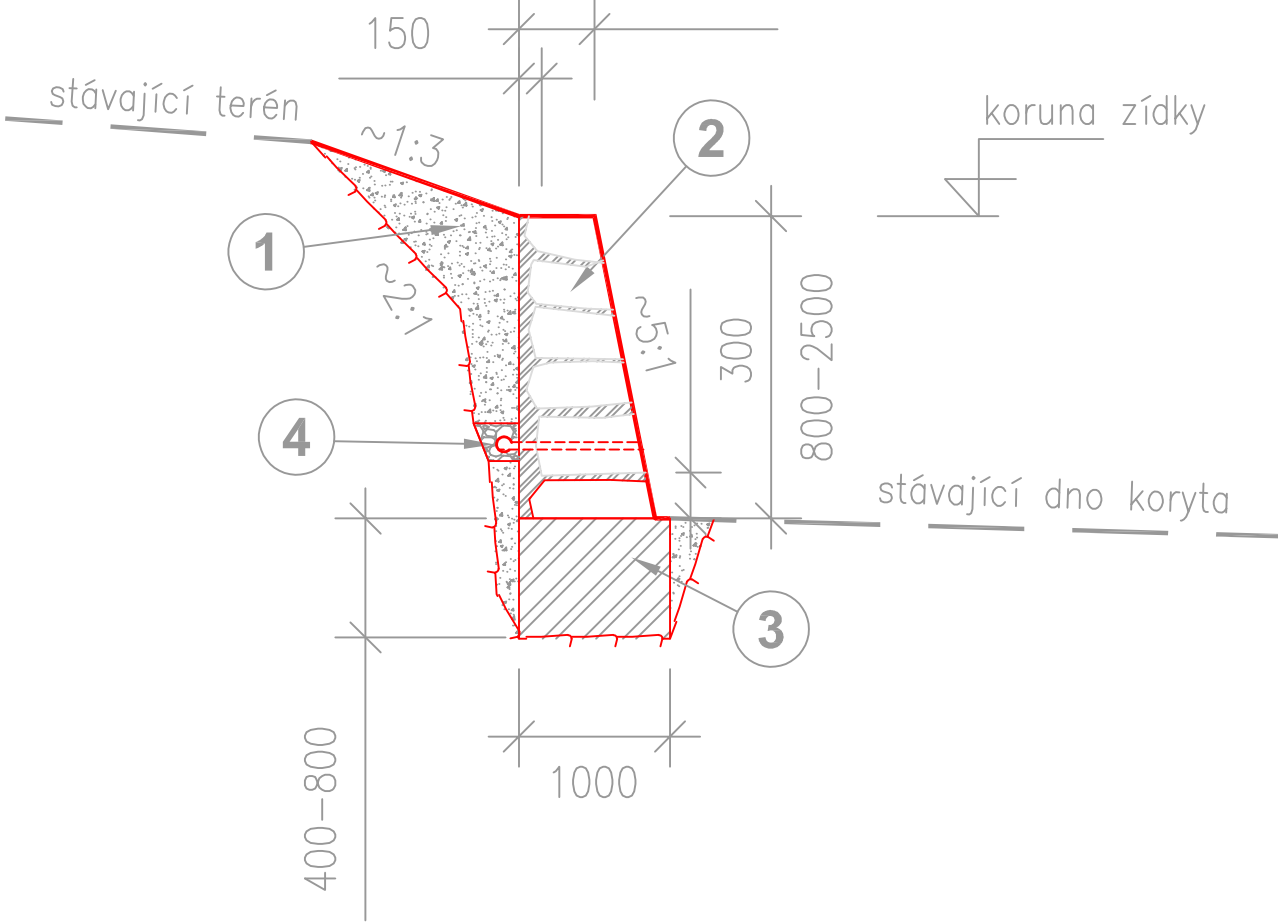
VZOROVÝ PŘÍČNÝ ŘEZ č. 4 - ZÍDKA Z LOMOVÉHO KAMENE

základový pas, vyzdění zídky, spárování



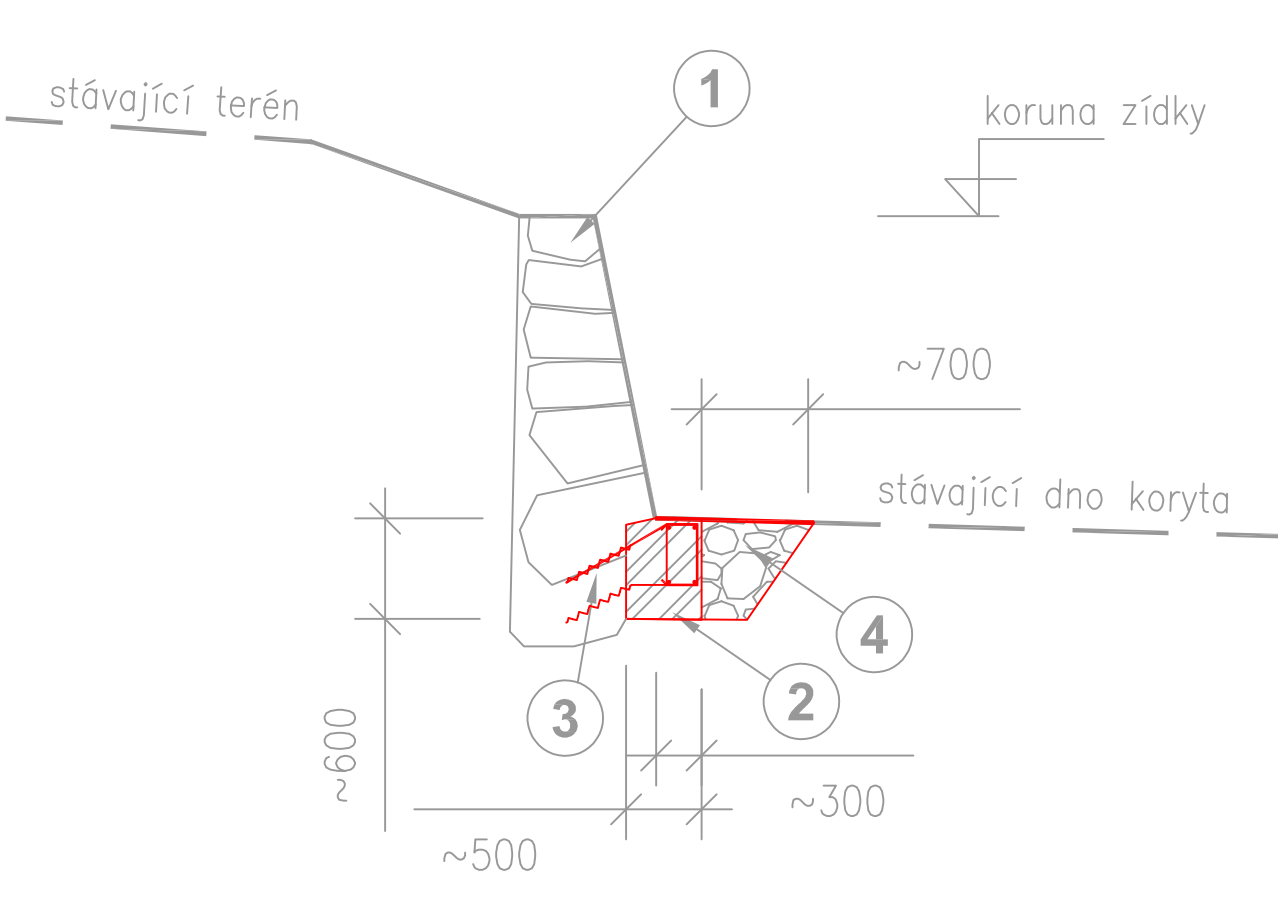
VZOROVÝ PŘÍČNÝ ŘEZ č. 3 - OPRAVA ZÍDKY

rozebrání zdiva, očištění kamenů, oprava základového pasu, vyzdění zídky



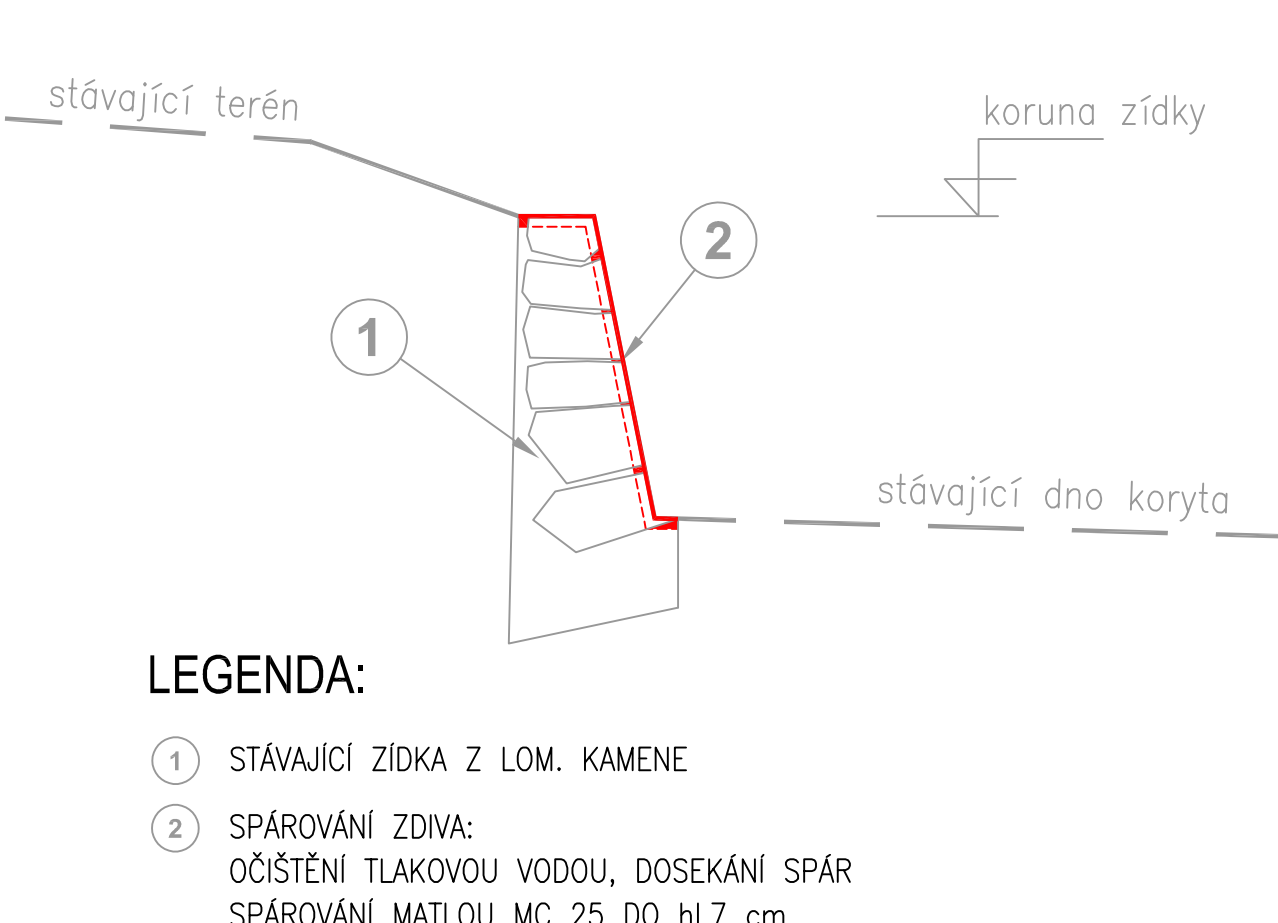
VZOROVÝ PŘÍČNÝ ŘEZ č. 2 - OPRAVA PATY ZÍDKY

odkopání paty, přibetonování paty



VZOROVÝ PŘÍČNÝ ŘEZ č. 1 - SPÁROVÁNÍ ZDIVA

očištění tlak. vodou, spárování



LEGENDA:

- 1 STÁVAJÍCÍ ZÍDKA Z LOM. KAMENE
- 2 SPÁROVÁNÍ ZDIVA:
OČIŠTĚNÍ TLAKOVOU VODOU, DOSEKÁNÍ SPÁR
SPÁROVÁNÍ MATLOU MC 25 DO hl.7 cm
ROZSAH SPÁROVÁNÍ: 30% PLOCHY ZÍDEK (odborný odhad)

TABULKA VÝZTUŽE:

SO 01							
č. pol.	D [mm]	délka [m]	počet [ks]	R8	délka [m] R12	R16	
1	R16	1.62	27			43.74	
2	R16	1.58	27			42.66	
3	R8	1.40	106	148.40			
4	R12	4.00	24		96.00		
Celková délka [m]:				148.4	96	86.4	
Specifická hmotnost [kg]:				0.395	0.888	1.578	
Hmotnost [kg]				58.62	85.25	136.34	
Hmotnost celkem [kg]					0.28021		
SO 02							
č. pol.	D [mm]	délka [m]	počet [ks]	R8	délka [m] R12	R16	
1	R16	1.62	65			105.3	
2	R16	1.58	65			102.7	
3	R8	1.40	250	350.00			
4	R12	4.00	48		192.00		
Celková délka:				350	192	208	
Specifická hmotnost:				0.395	0.888	1.578	
Hmotnost [kg]				138.25	170.50	328.22	
Hmotnost celkem [t]					0.63697		

BETON C25/30 XC3
OCEL B500B (10505-R)

LEGENDA:

- 1 DOSYPÁNÍ TERÉNU, ZHUTNĚNÍ, ZATRAVNĚNÍ
- 2 ZÍDKA Z LOMOVÉHO KAMENE – ŘÁDKOVÉ ZDIVO; KÁMEN DO 0,2 m³
PÍSKOVEC PRO VODNÍ STAVBY (např. lom Vyhnánov, Kocbeře)
SPÁROVÁNÍ MC 25; RUB Z BETONU C25/30 XC3 tl. 150 mm
- 3 ZÁKLAD Z BETONU C25/30 XC3; šířka 1,0m, výška 0,6m (0,4–0,8m)
- 4 ODVODŇOVACÍ DRENÁŽ PVC DN 100; OBSYP PRANÝM ŠTĚRKEM fr. 16–32 mm
OBALENÝM GEOTEXTILIÍ; VYÚSTĚNÍ DO KORYTA SKRZ ZÍDKY –
PLASTOVÉ POTRUBÍ DN 50 a 5 m

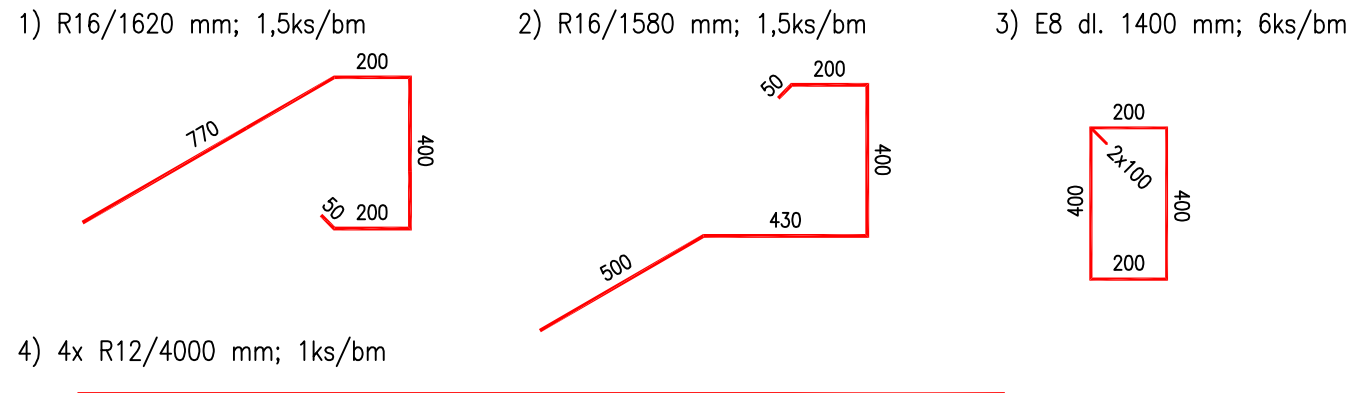
LEGENDA:


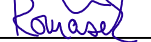
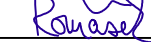

- 1 DOSYPÁNÍ TERÉNU, ZHUTNĚNÍ, ZATRAVNĚNÍ
- 2 ZÍDKA Z LOMOVÉHO KAMENE:
OČIŠTĚNÍ LICE TLAKOVOU VODOU, OZNAČENÍ KAMENŮ, BOURÁNÍ
OČIŠTĚNÍ RUBU KAMENE OD NEČISTOT, DOPLNĚNÍ cca 20% NOVÉHO KAMENE
PÍSKOVEC PRO VODNÍ STAVBY (např. lom Vyhnánov, Kocbeře)
ŘÁDKOVÉ ZDIVO; KÁMEN DO 0,2 m³
SPÁROVÁNÍ MC 25
- 3 ZÁKLAD Z BETONU C25/30 XC3; šířka 1,0m, výška 0,6m (0,4–0,8m)
PROLITÍ STÁVAJÍCÍHO NEZVĚTRALÉHO PASU BETONEM
- 4 ODVODŇOVACÍ DRENÁŽ PVC DN 100; OBSYP PRANÝM ŠTĚRKEM fr. 16–32 mm
OBALENÝM GEOTEXTILIÍ; VYÚSTĚNÍ DO KORYTA SKRZ ZÍDKY –
PLASTOVÉ POTRUBÍ DN 50 a 5 m

LEGENDA:

- 1 STÁVAJÍCÍ ZÍDKA Z LOM. KAMENE
- 2 OPRAVA ZÁKLADOVÉ PATY ZÍDKY:
ODKOPÁNÍ PATY, OČIŠTĚNÍ TLAKOVOU VODOU, ODVODNĚNÍ VÝKOPU
BEDNĚNÍ LICE PATY; PROLITÁ BETONEM XC3 C25/30
SPOTŘEBA: cca 0,3 m³/1bm (odborný odhad)
- 3 OCELOVÁ VÝZTUŽ R16 DO OTVORŮ Ø56 mm; dl: ~1,5 m, 3ks/bm
VODOROVNÁ VÝZTUŽ 4xR12, TRMINKY ØR8 6ks/bm
ZÁLIVKA VYSOKOPEVNOSTNÍ CEMENTOVOU MALTOU
- 4 ZÁSYP PATY MATERIÁLEM Z VÝKOPU A NEVYUŽITÝM LOM. KAMENEM
OBJEM: cca 0,35 m³/1bm (odborný odhad)

VÝZTUŽ ZÁKLADŮ A PATEK 1:10



Zodpovědný projektant	Vypracoval	Technická kontrola	<div> MULTIAQUA s.r.o. VEVERKOVÁ 134/3 500 02 HRADEC KRÁLOVÉ IČO: 60113111 TEL. +420 498 500 359 DIČ: CZ60113111 WWW.MULTIAQUA.CZ</div>	
Ing. Pavel Romášek	Ing. Pavel Romášek	Ing. Lubor Dítě		
				
Kraj: Královéhradecký	Obec: Dvůr Králové nad Labem			
Investor: Povodí Labe, státní podnik, Víta Nejedlého 951, 500 03 Hradec Králové				
<div>Hartský potok, Dvůr Králové nad Labem, oprava opevnění a odstranění nánosů, ř.km 3,850- 4,090</div> <div>Vzorové příčné řezy</div>			Stupeň	DSJ
			Datum	listopad 2017
			Zakázkové číslo	M17/034
			Formát	4 x A4
			Měřítko:	Číslo přílohy:
			1: 25	D.4
Předložená dokumentace je duševním vlastnictvím firmy Multiaqua s.r.o., Hradec Králové				