



---

Stavba:    VÚRV PRAHA 6 RUZYNĚ

---

Název  
výkresu:    STUDIE AREÁLOVÉHO VSTUPU III. VARIANTA 05/2018

---

Autor:    ING. ARCH. LUDĚK OBAL

---

Část:    AS-ARCHITEKTONICKO STAVEBNÍ

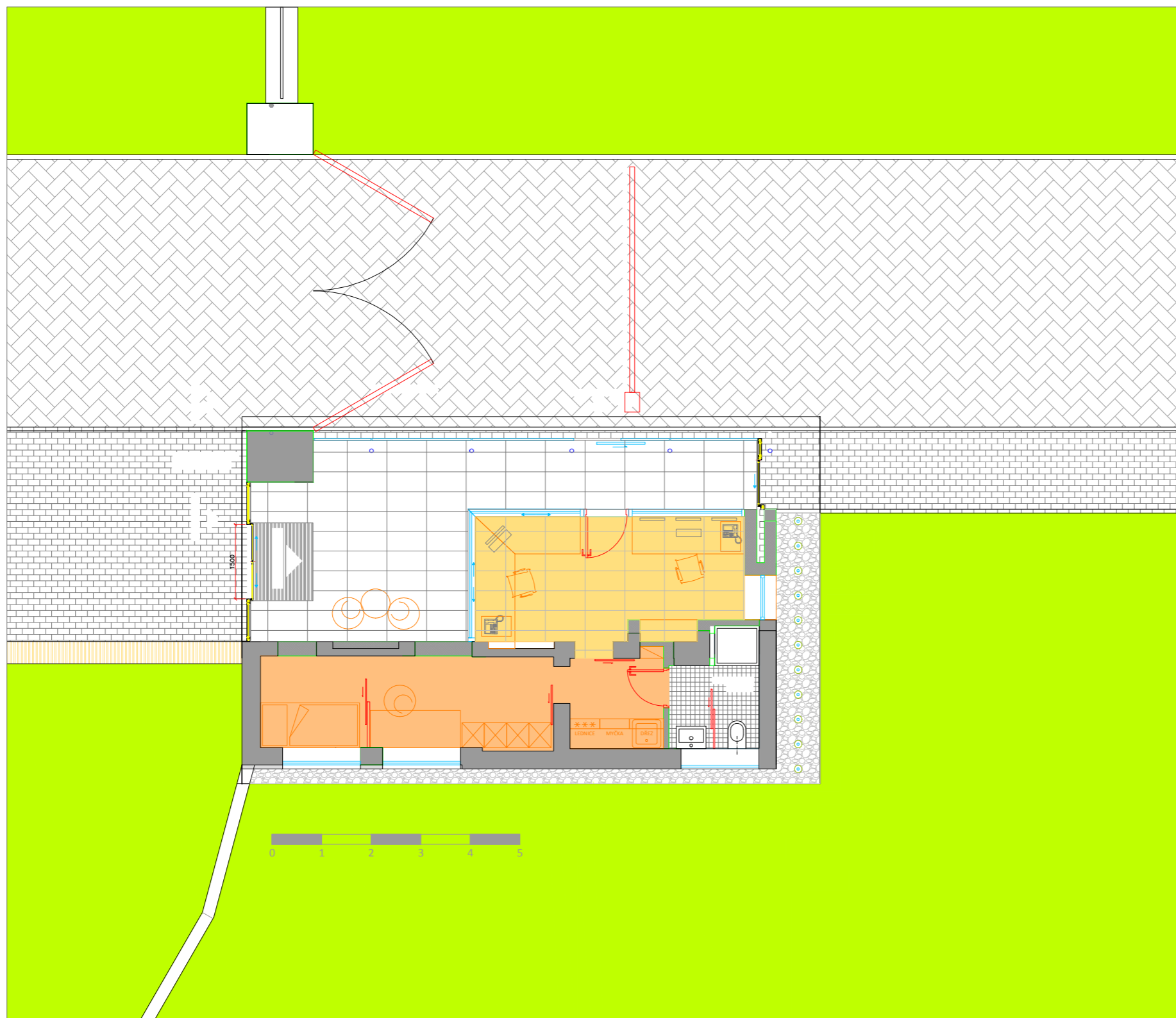
---

Stupeň:    DPS

---

Datum:    30.05.2018

---



INDEX	DATUM	ZMĚNA
-------	-------	-------

Informace z tohoto dokumentu mohou být použity jen v souvislosti s tímto projektem. Informace na tomto dokumentu nesmí být svévolně pozměněny, doplněny nebo odstraněny. V případě, že bude potřebné provést jakékoliv změny v tomto dokumentu, jediným autorizovaným subjektem k těmto úkonům je GP. Žádné prvky, data ani jiné informace z této dokumentace nesmí být kopírovány, anebo použity pro jiné projekty bez výslovného předešlého souhlasu GP. Před zahájením prací nutno ověřit veškeré rozměry na stavbě a případné nesrovnalosti konzultovat s projektantem. Dokumentace pro provedení stavby nezahrnuje dodavatelskou dílenskou a montážní dokumentaci. Stavební práce budou provedeny dle platných právních předpisů a technických norem.

Stavba: **VÚRV PRAHA6 RUZYŇĚ**

Místo: XXXXX  
 stavby: PARCELA Č. xxx K.Ú. xxx PRAHA

Investor: -

Autor: ING. ARCH. LUDĚK OBAL

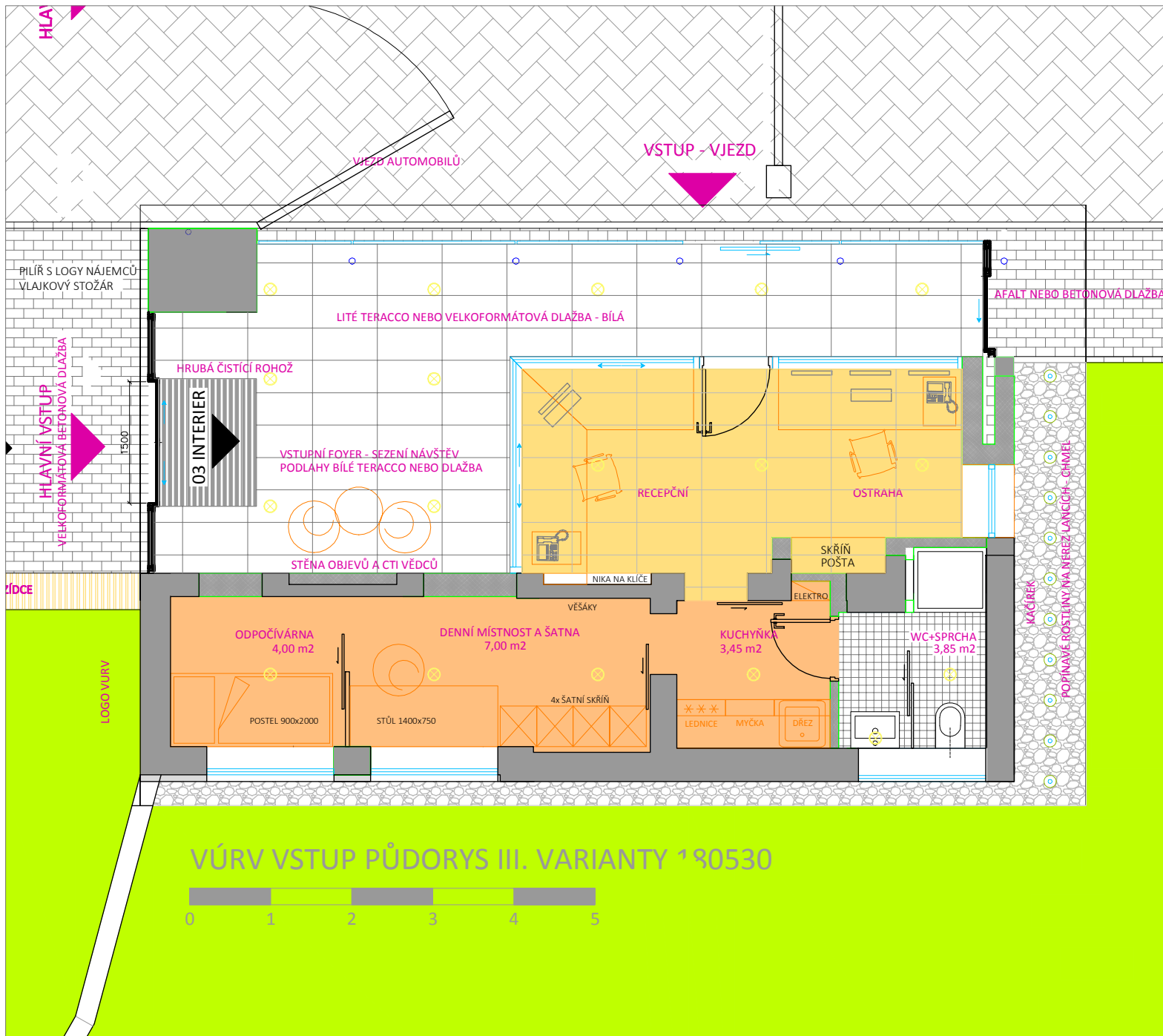
O.projektant: ING. ARCH. LUDĚK OBAL

Vypracoval: ING. ARCH. LUDĚK OBAL

Název výkresu: **SITUACE AREÁLOVÉHO VSTUPU III. VARIANTA 05/2018**

Část: AS-ARCHITEKTONICKO STAVEBNÍ	Číslo kopie:	Číslo výkresu:
Stupeň: DPS		SO.01
Datum: 30.05.2018		AS3 - 001
Měřítko: 1 : 100	Revize:	-

LEGENDA:



INDEX	DATUM	ZMĚNA
-------	-------	-------

Informace z tohoto dokumentu mohou být použity jen v souvislosti s tímto projektem. Informace na tomto dokumentu nesmí být svévolně pozměněny, doplněny nebo odstraněny. V případě, že bude potřebné provést jakékoliv změny v tomto dokumentu, jediným autorizovaným subjektem k těmto úkonům je GP. Žádné prvky, data ani jiné informace z této dokumentace nesmí být kopirovány, anebo použity pro jiné projekty bez výslovného předchozího souhlasu GP. Před zahájením prací nutno ověřit veškeré rozměry na stavbě a případné nesrovnalosti konzultovat s projektantem. Dokumentace pro provedení stavby nezahrnuje dodavatelskou dílenskou a montážní dokumentaci. Stavební práce budou provedeny dle platných právních předpisů a technických norem.

Stavba: VÚVR PRAHA6 RUZYŇĚ

Místo stavby: XXXXX  
 PARCELA Č. xxx K.Ú. xxx PRAHA

Investor: -

Autor: ING. ARCH. LUDĚK OBAL

O. projektant: ING. ARCH. LUDĚK OBAL

Vypracoval: ING. ARCH. LUDĚK OBAL

Název výkresu: AREÁLOVÝ VSTUP III. VARIANTA- PŮDORYS

Část: AS-ARCHITEKTONICKO STAVEBNÍ	Číslo kopie:	Číslo výkresu: SO.01
Stupeň: DPS		AS3 - 100
Datum: 30.05.2018		
Měřítko: 1:50	Revíze:	-



**LEGENDA:**



INDEX	DATUM	ZMĚNA
-------	-------	-------

Informace z tohoto dokumentu mohou být použity jen v souvislosti s tímto projektem. Informace na tomto dokumentu nesmí být svévolně pozměněny, doplněny nebo odstraněny. V případě, že bude potřebné provést jakékoliv změny v tomto dokumentu, jediným autorizovaným subjektem k těmto úkonům je GP. Žádné prvky, data ani jiné informace z této dokumentace nesmí být kopirovány, anebo použity pro jiné projekty bez výslovného předešlého souhlasu GP. Před zahájením prací nutno ověřit veškeré rozměry na stavbě a případné nesrovnalosti konzultovat s projektantem. Dokumentace pro provedení stavby nezahrnuje dodavatelskou dílenskou a montážní dokumentaci. Stavební práce budou provedeny dle platných právních předpisů a technických norem.

Stavba: **VÚVR PRAHA6 RUZYNĚ**

Místo stavby: XXXXX  
 PARCELA Č. xxx K.Ú. xxx PRAHA

Investor: -

Autor: ING. ARCH. LUDĚK OBAL

O. projektant: ING. ARCH. LUDĚK OBAL

Vypracoval: ING. ARCH. LUDĚK OBAL

Název výkresu: **AREÁLOVÝ VSTUP III. VARIANTA- POHLED 01 ULICE**

Část: AS-ARCHITEKTONICKO STAVEBNÍ	Číslo kopie:	Číslo výkresu:
Stupeň: DPS		SO.01
Datum: 30.05.2018		AS3 - 300
Měřítko: -	Revíze: -	



## LEGENDA:



INDEX	DATUM	ZMĚNA
-------	-------	-------

Informace z tohoto dokumentu mohou být použity jen v souvislosti s tímto projektem. Informace na tomto dokumentu nesmí být svévolně pozměněny, doplněny nebo odstraněny. V případě, že bude potřebné provést jakékoliv změny v tomto dokumentu, jediným autorizovaným subjektem k těmto úkonům je GP. Žádné prvky, data ani jiné informace z této dokumentace nesmí být kopírovány, anebo použity pro jiné projekty bez výslovného předchozího souhlasu GP. Před zahájením prací nutno ověřit veškeré rozměry na stavbě a případné nesrovnalosti konzultovat s projektantem. Dokumentace pro provedení stavby nezahrnuje dodavatelskou dílenskou a montážní dokumentaci. Stavební práce budou provedeny dle platných právních předpisů a technických norem.

Stavba: **VÚVR PRAHA 6 RUZYNĚ**

Místo stavby: XXXXX  
PARCELA Č. xxx K.Ú. xxx PRAHA

Investor: -

Autor: ING. ARCH. LUDĚK OBAL

O. projektant: ING. ARCH. LUDĚK OBAL

Vypracoval: ING. ARCH. LUDĚK OBAL

Název výkresu: **AREÁLOVÝ VSTUP III. VARIANTA - POHLED 02 AREÁL**

Část: AS-ARCHITEKTONICKO STAVEBNÍ	Číslo kopie:	Číslo výkresu:
Stupeň: DPS		SO.01
Datum: 30.05.2018		AS3 - 301
Měřítko: -	Revíze: -	



**LEGENDA:**



**INDEX DATUM ZMĚNA**

Informace z tohoto dokumentu mohou být použity jen v souvislosti s tímto projektem. Informace na tomto dokumentu nesmí být svévolně pozměněny, doplněny nebo odstraněny. V případě, že bude potřebné provést jakékoliv změny v tomto dokumentu, jediným autorizovaným subjektem k těmto úkonům je GP. Žádné prvky, data ani jiné informace z této dokumentace nesmí být kopirovány, anebo použity pro jiné projekty bez výslovného předehlého souhlasu GP. Před zahájením prací nutno ověřit veškeré rozměry na stavbě a případné nesrovnalosti konzultovat s projektantem. Dokumentace pro provedení stavby nezahrnuje dodavatelskou dílenskou a montážní dokumentaci. Stavební práce budou provedeny dle platných právních předpisů a technických norem.

Stavba: **VÚVR PRAHA6 RUZYNĚ**

Místo: XXXXX  
 stavby: PARCELA Č. xxx K.Ú. xxx PRAHA

Investor: -

Autor: ING. ARCH. LUDĚK OBAL

O.projektant: ING. ARCH. LUDĚK OBAL

Vypracoval: ING. ARCH. LUDĚK OBAL

Název výkresu: **AREÁLOVÝ VSTUP III. VARIANTA- POHLED 03 INTERIÉR**

Část:	AS-ARCHITEKTONICKO STAVEBNÍ	Číslo kopie:	Číslo výkresu:
Stupeň:	DPS		SO.01
Datum:	30.05.2018		AS3 - 302

Měřítko: - Revize: -