



Koryto Zmínky na konci zájmového úseku, pohled proti vodě



Konec zájmového úseku, pohled po vodě





Konec zájmového úseku, pohled proti vodě

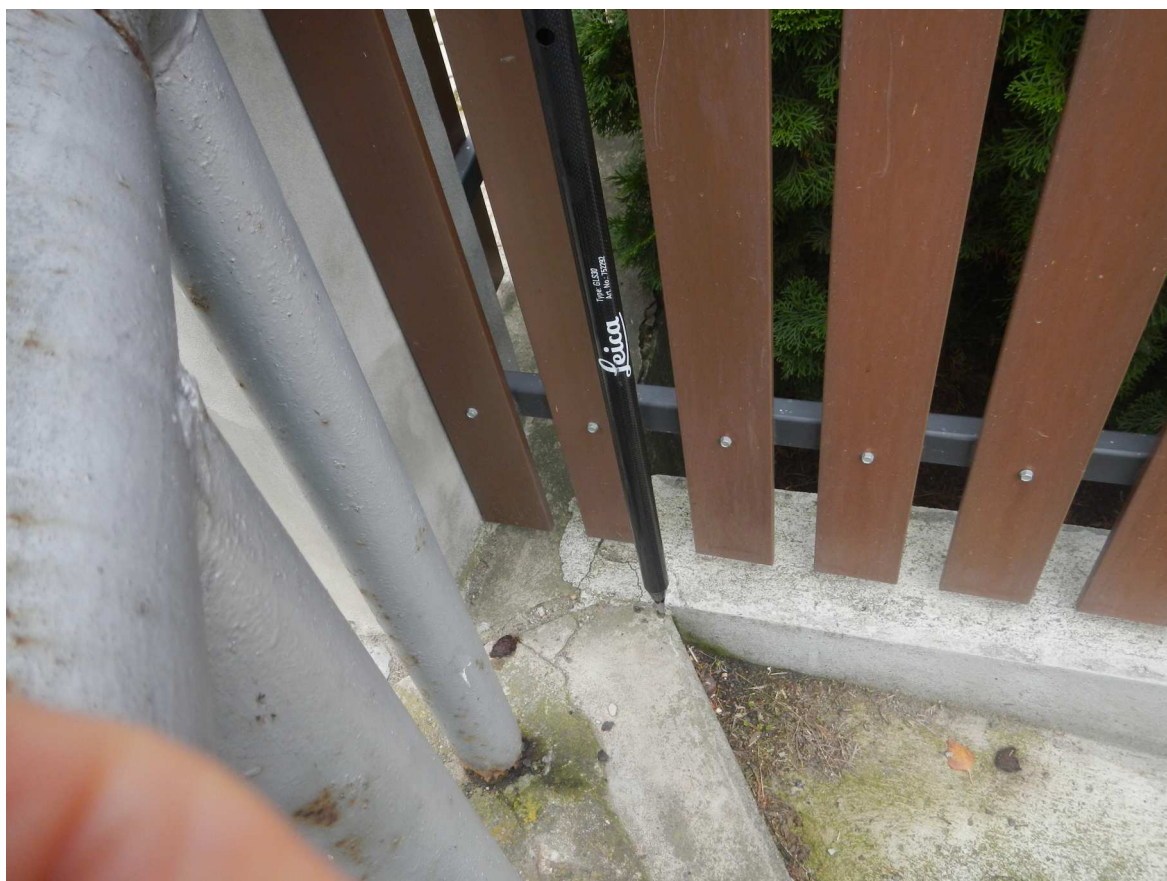


Most silnice Dašice -Uhřetice, most na vtoku





Zájmový úsek nad mostem silnice Dašice - Uhřetice, pohled proti vodě



Pevný bod na LB na výtoku u mostu silnice Dašice - Uhřetice





Koryto Zmínky v zástavbě - střední úsek, pohled proti vodě

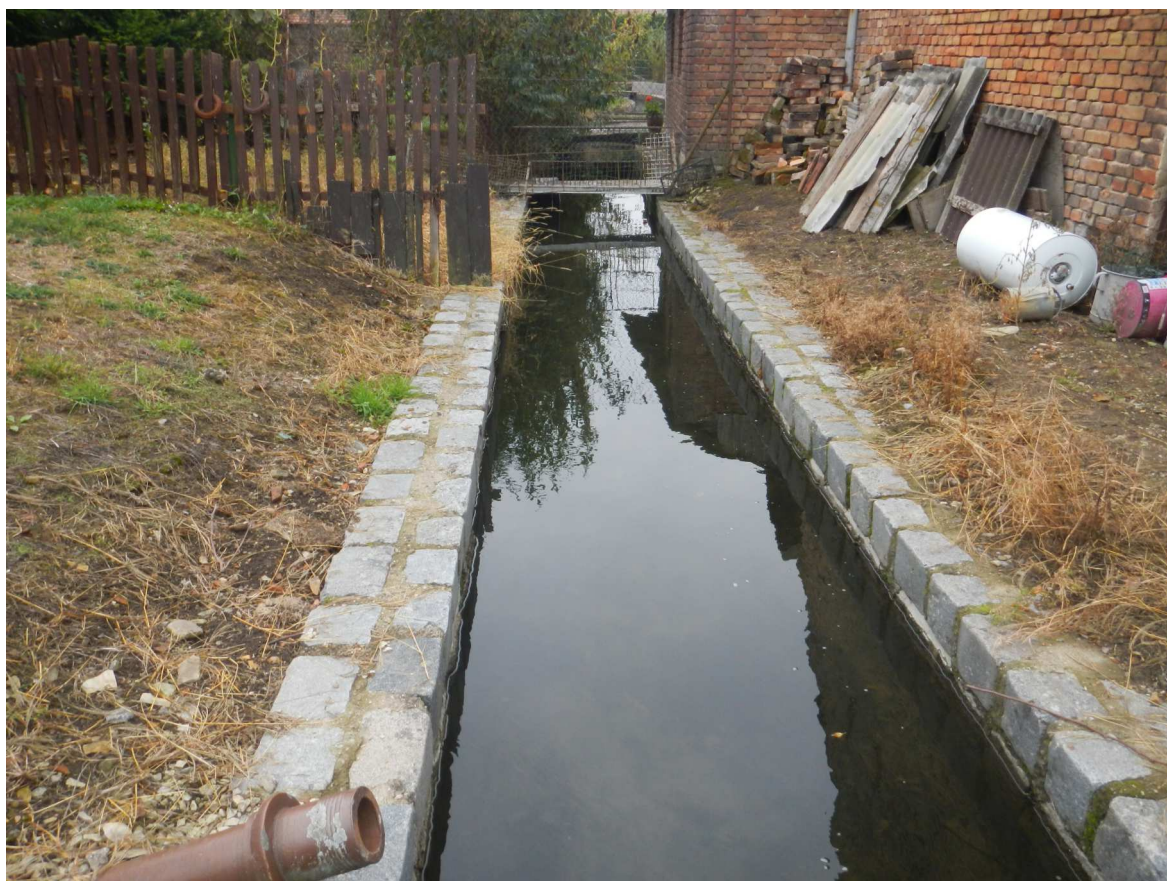


Koryto Zmínky v zástavbě - střední úsek, pohled po vodě





Koryto Zmínky v zástavbě - střední úsek, pohled po vodě

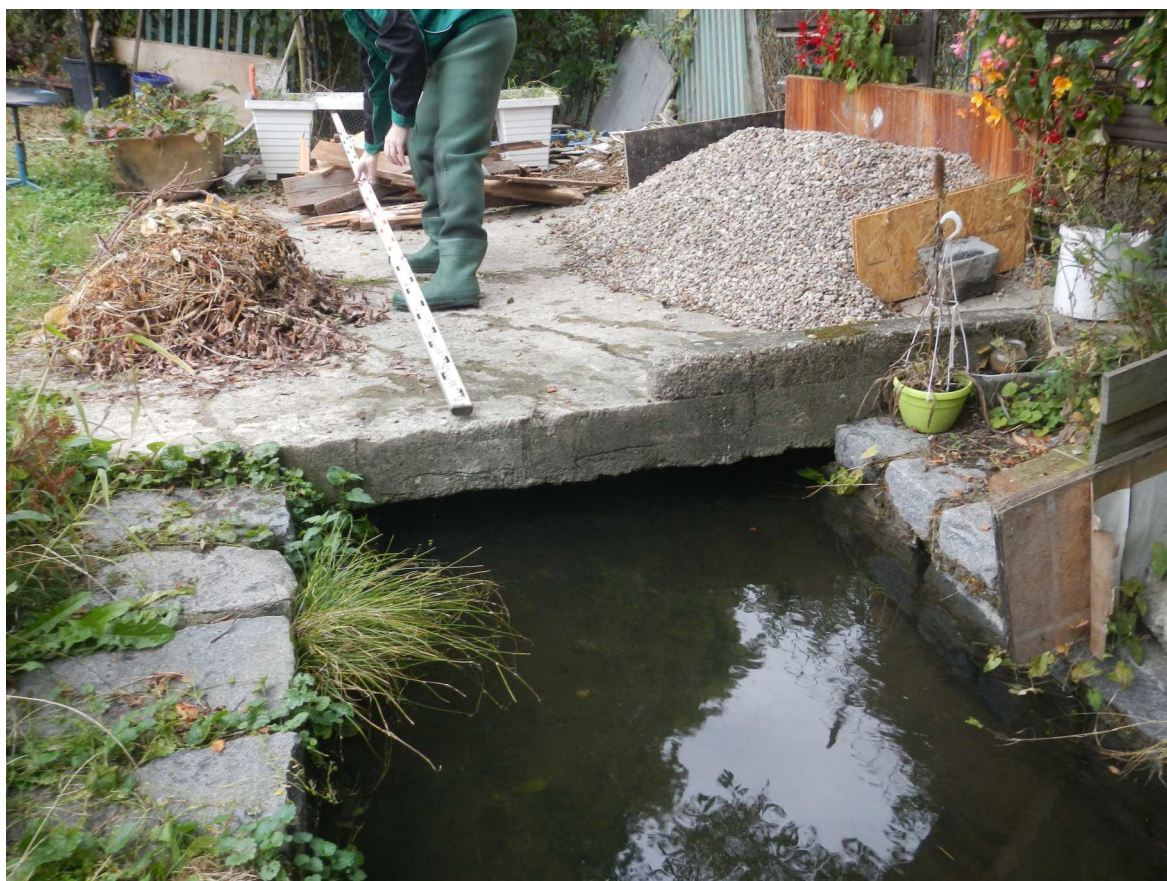


Koryto Zmínky v zástavbě - střední úsek, pohled proti vodě





Koryto Zmínky v zástavbě - střední úsek, pohled proti vodě



Konec oboustranného opevnění koryta zdmi





Koryto lichoběžníkového tvaru v lese

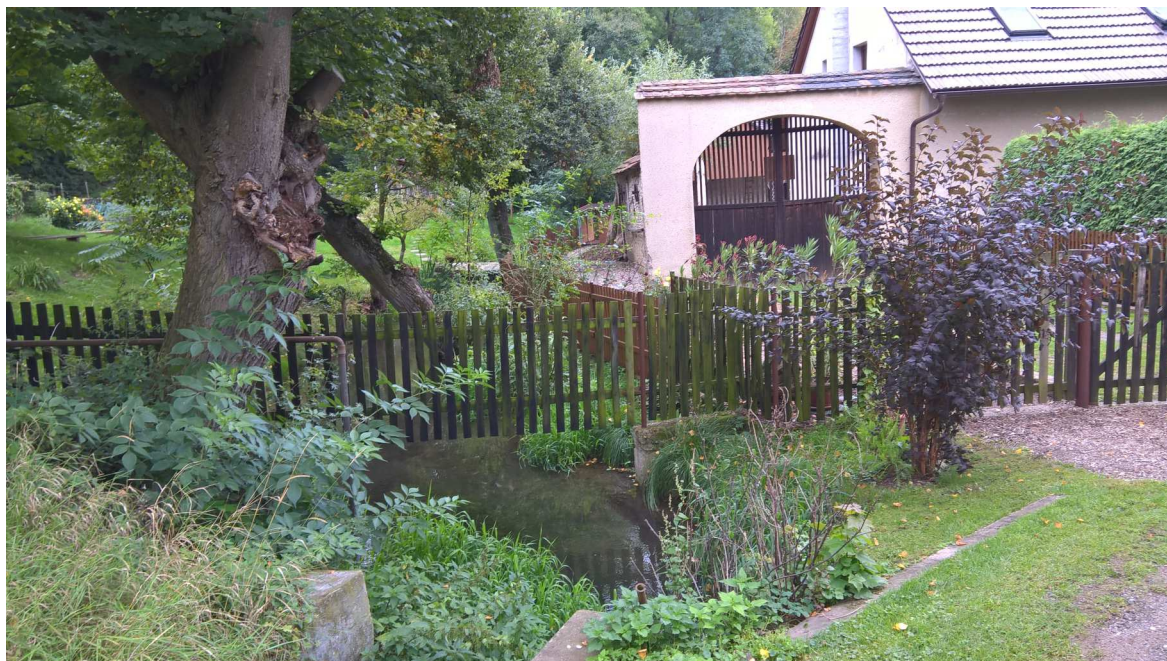


Koryto lichoběžníkového tvaru v lese





Koryto lichoběžníkového tvaru v lese, pohled po vodě



Koryto nad mostem, přes který vede místní komunikace, pohled proti





Most na vtoku (místní komunikace), pohled po vodě



Pevný bod na betonové zídce schodů u mostu místní komunikace na