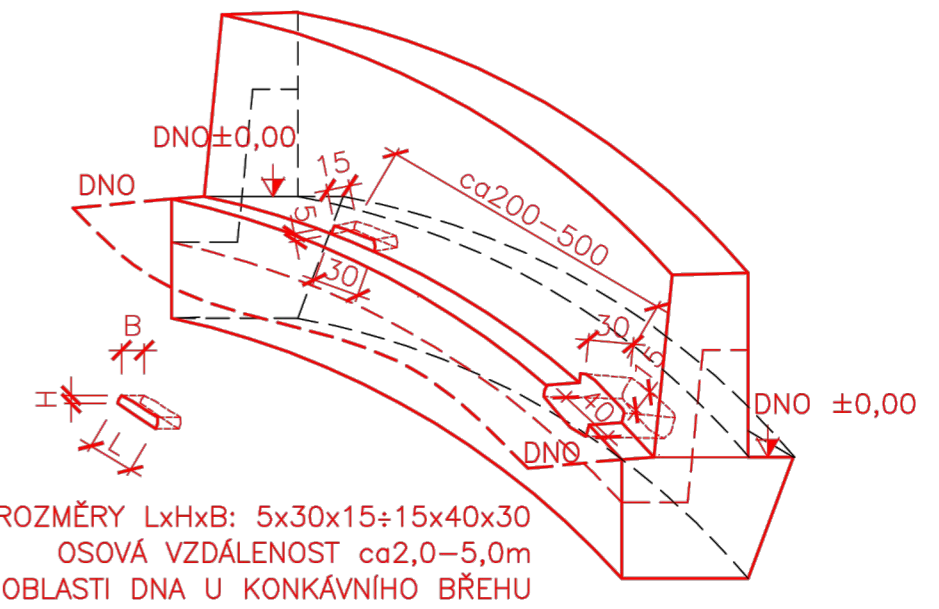
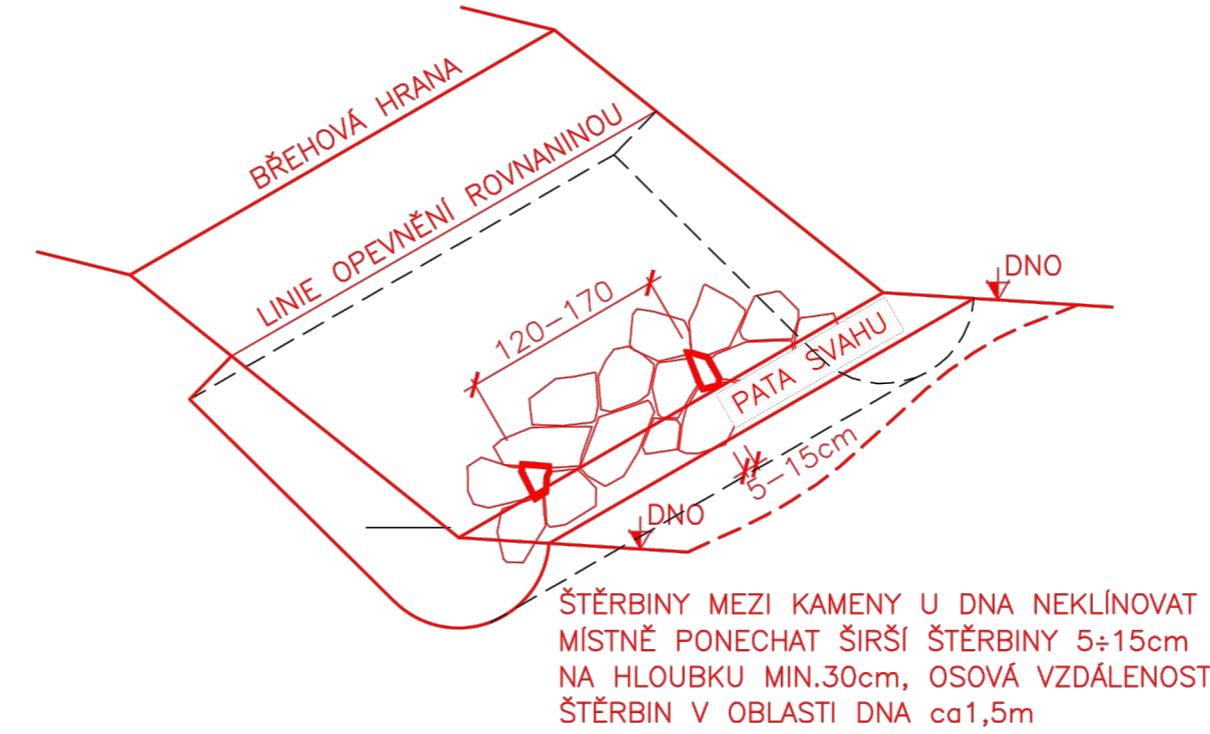
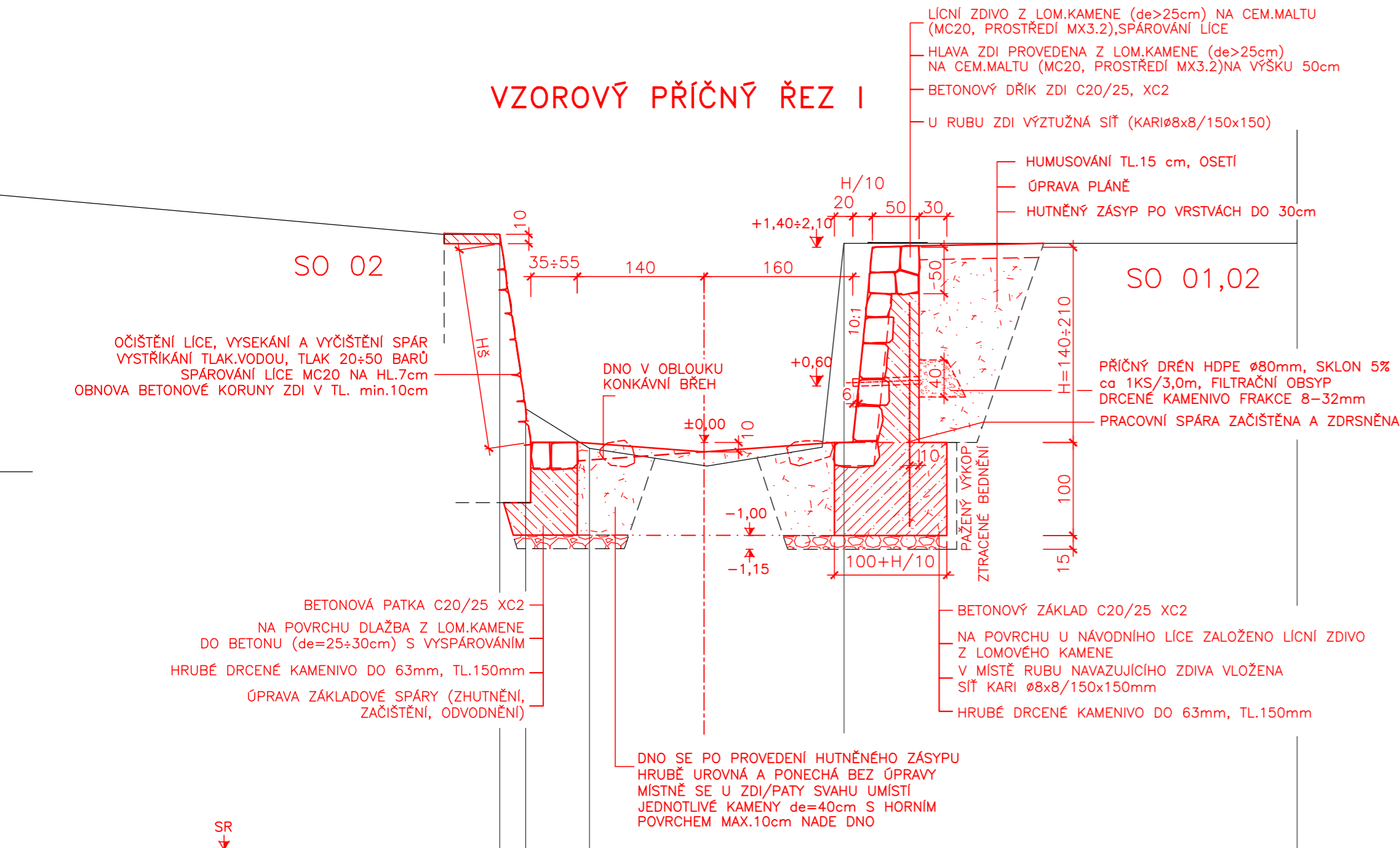
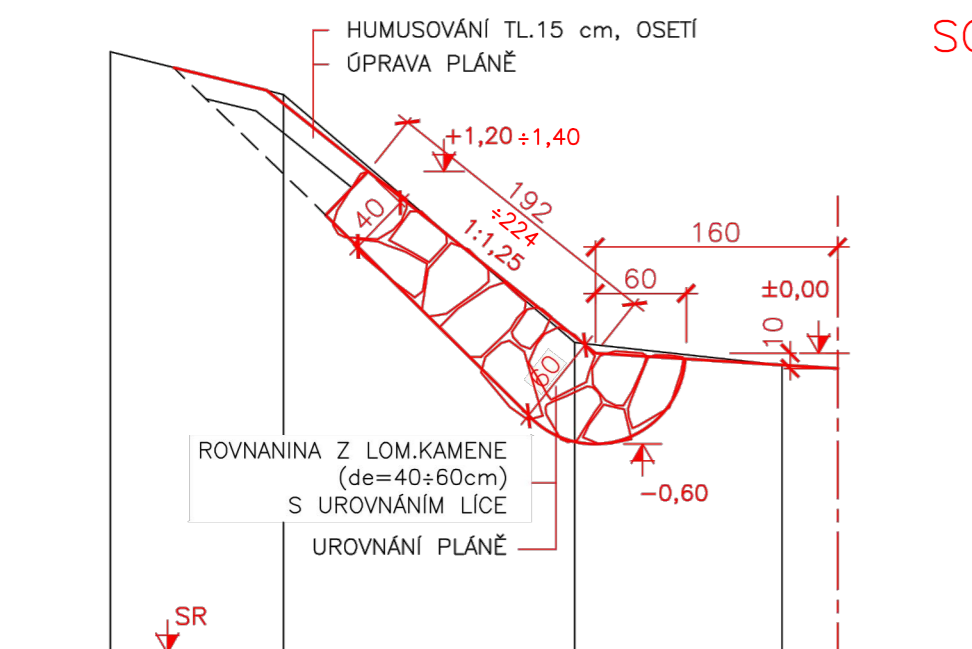


SCHEMA II-RYBÍ ÚKRYTY ROVNANINĚ

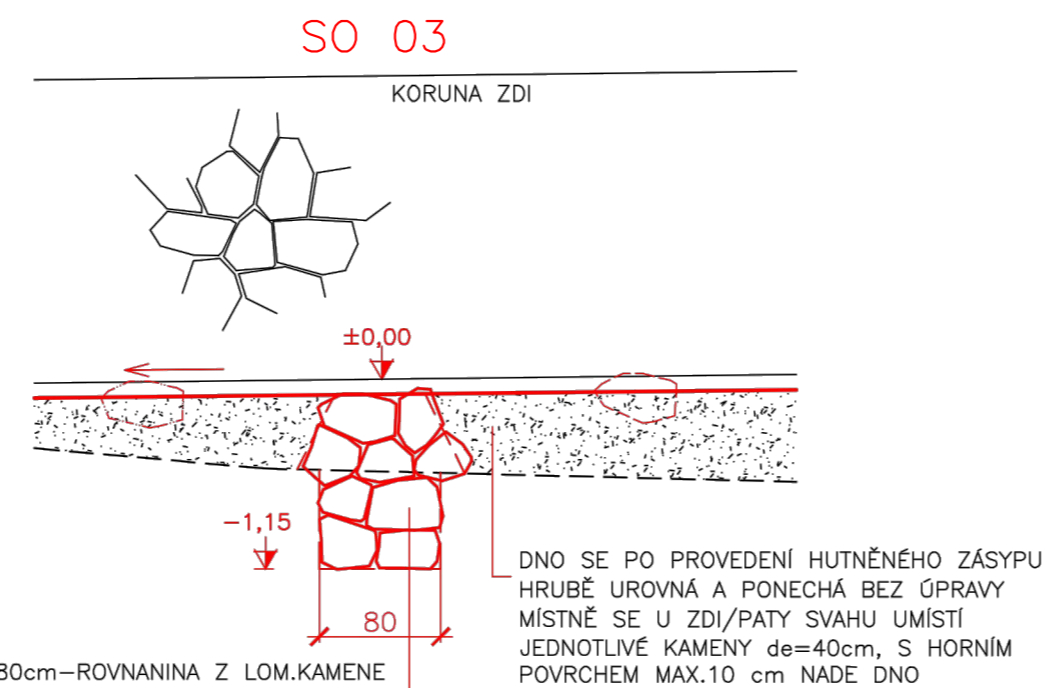
SCHEMA I-RYBÍ ÚKRYTY VE ZDI



VZOROVÝ PŘÍČNÝ ŘEZ—PRUŽNÉ OPEVNĚNÍ




VZOROVÝ PŘÍČNÝ ŘEZ-PRÁH VE DNĚ



STABILIZAČNÍ PRÁH ŠÍŘKY 80cm=ROVNANINA Z LOM.KAMENE
(de=25-30cm) S VYKLÍNOVÁNÍM. POVRCH BUDE NEPRAVIDELNÝ
TAK ABY SE VYTVOŘILY PŘEŘEJE. V OBLOUKU BUDE PŘEVEDEN
SKLON KE KONKÁVNÍMU BŘEHU cca 6,5%

- POZN.1: DÉLKOVÉ KÓTY JSOU UVEDENY V cm, VŠŠKOVÉ KÓTY V m.n.m.
LEVÝ BŘEH JE KRESLEN VLEVO, PRAVÝ VPRAVO
- POZN.2: ZHOTOVITEL PAŽENÍ PROVEDE STATICKÝ NÁVRH PAŽENÍ
JAKO SOUČÁST VTD STAVBY.
VZHLEDEM K TOMU, ŽE SVISLÉ NOSNÍKY PAŽENÍ ZASAHUJÍ
DO KONSTRUKCE ZDI, JEJICH VÝŠKA BY NEMĚLA PŘESÁHNOUT
12cm A OSOVÁ VZDÁLENOST BY NEMĚLA BÝT MENŠÍ NEŽ 1,2m.
- POZN.3: PŘÍPADNÉ TRUBNÍ VÝUSTI, KTERÉ NEJSOU ZACHYCENY VE VÝKRESOVÉ
DOKUMENTACI, BUDOU PONECHÁNY. TJ.:NASTAVENY NEBO ZKRÁCENY
PODLE DISPOZIC NOVÝCH OPĚRNÝCH ZDÍ. V PAŽENÍ/BEDNĚNÍ BUDOU
PROVEDENY PROSTUPY.
- POZN.4: PODROBNÝ POPIS KONSTRUKCÍ—VIZ TECHNICKÁ ZPRÁVA—DOKUMENTACE
OBJEKTŮ

VÝŠKOVÝ SYSTÉM:

 Múrabell s.r.o. Hofeříš 116 267 03 Hudlice			Paré:
Vypracoval:	Zodp. projektant:	Vedoucí projektu:	
Ing.M.Müller	Ing.M.Müller	Ing.Milan Müller	
Investor: Povodí Ohře s.p., Chomutov			Stupeň: DPS
Stavba: Rekonstrukce a oprava LB, PB, dna Svítavky u čp.29,222 v Kunraticích Dokumentace pro provádění stavby			Datum: 05.2018
			Zak. č.: 02–18
			Měř.: 1:50
Příloha:			Č. př.:
VZOROVÉ PŘÍČNÉ ŘEZY			D.2.3