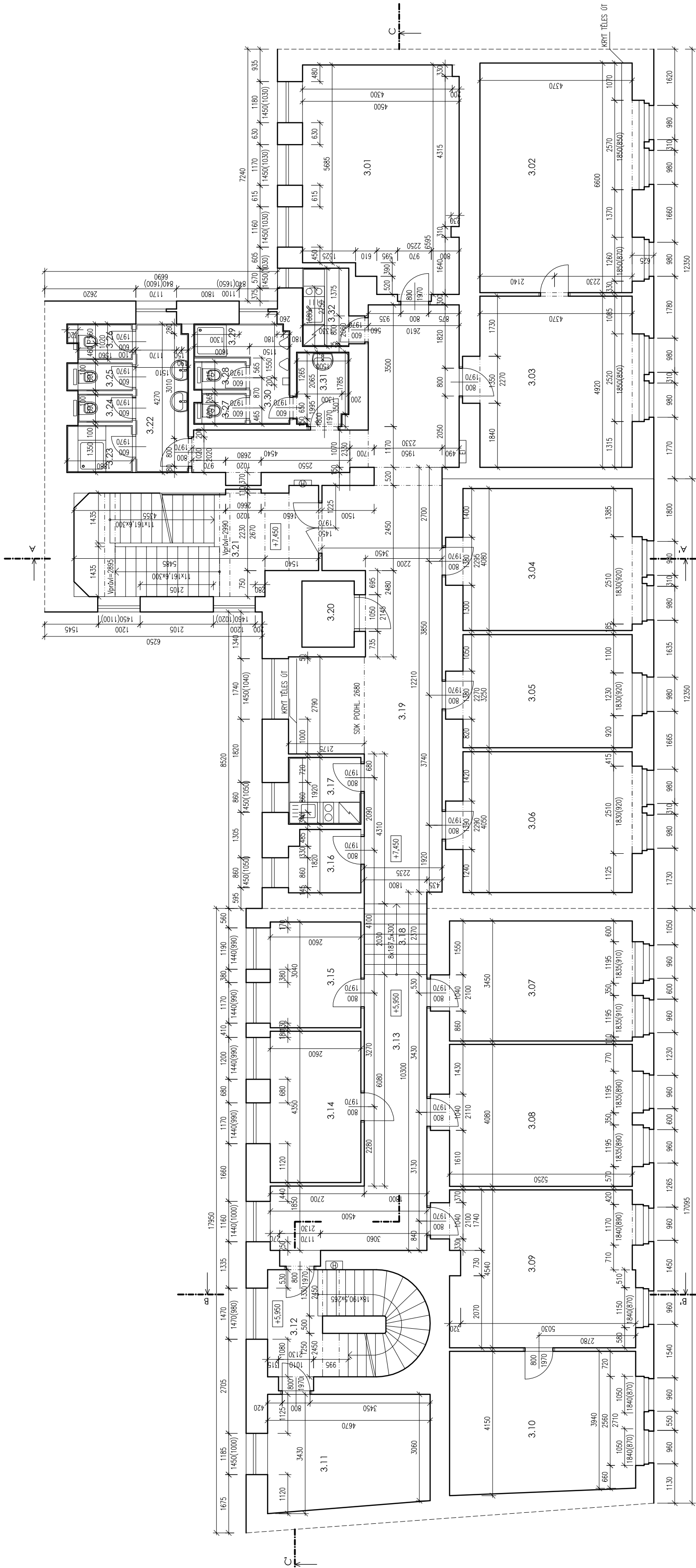


TABULKA MÍSTNOSTÍ

Č. M.	FUNKCE	PLOCHA	VÝŠKA M.	STŘOP	PODLAHA	STÁV.OZN.
3.01	KANCELÁŘ	28,0	2900	KAZET.PODHLIED	KOBEREC	2.01
3.02	KANCELÁŘ	29,4	2900	KAZET.PODHLIED	KOBEREC	2.02
3.03	KANCELÁŘ	22,8	2900	KAZET.PODHLIED	KOBEREC	2.03
3.04	KANCELÁŘ	20,9	3300	-	KOBEREC	2.04
3.05	KANCELÁŘ	16,5	3300	-	KOBEREC	2.05
3.06	KANCELÁŘ	20,8	3300	-	KOBEREC	2.06
3.07	KANCELÁŘ	18,9	3190	-	KOBEREC	2.07
3.08	KANCELÁŘ	22,0	3170	-	KOBEREC	2.08
3.09	KANCELÁŘ	24,6	3170	-	KOBEREC	2.09
3.10	KANCELÁŘ	21,6	3150	-	KOBEREC	2.10
3.11	KANCELÁŘ	15,2	3150	-	KOBEREC	2.11
3.12	SCHODIŠTĚ	12,7	3175	-	PVC	-
3.13	CHODBA	20,2	3170	-	KER. DLAŽBA	-
3.14	KANCELÁŘ	11,4	3160	-	KOBEREC	2.12
3.15	KANCELÁŘ	7,9	3150	-	KOBEREC	2.13
3.16	SKLAD	3,6	2680	-	KER. DLAŽBA	2.14
3.17	ČAJOVÁ KUCHYŇ	4,0	2680	SDK PODHLIED	KER. DLAŽBA	2.15
3.18	SCHODIŠTĚ	3,7	-	-	KAM. DLAŽBA	-
3.19	CHODBA	56,4	3315	-	KER. DLAŽBA	-
3.20	VÝTAH	2,9	-	-	-	-
3.21	SCHODIŠTĚ	19,9	3430	-	KAM. DLAŽBA	-
3.22	UMYVÁRNA ŽENY	6,6	2800	SDK PODHLIED	KER. DLAŽBA	-
3.23	SPRCHA ŽENY	2,5	2800	SDK PODHLIED	KER. DLAŽBA	-
3.24	WC ŽENY	1,3	2800	SDK PODHLIED	KER. DLAŽBA	-
3.25	WC ŽENY	1,5	2800	SDK PODHLIED	KER. DLAŽBA	-
3.26	WC ŽENY	1,8	2800	SDK PODHLIED	KER. DLAŽBA	-
3.27	WC MUŽI	1,3	2800	SDK PODHLIED	KER. DLAŽBA	-
3.28	WC MUŽI	1,2	2800	SDK PODHLIED	KER. DLAŽBA	-
3.29	SPRCHA MUŽI	1,6	2800	SDK PODHLIED	KER. DLAŽBA	-
3.30	PISOÁRY	3,4	2800	SDK PODHLIED	KER. DLAŽBA	-
3.31	UMYVÁRNA MUŽI	3,3	2800	SDK PODHLIED	KER. DLAŽBA	-
3.32	ČAJOVÁ KUCHYŇ	3,4	2650	SDK PODHLIED	KER. DLAŽBA	-
3.33	-	-	-	-	-	-
-	-	-	-	-	-	-
-	-	-	-	-	-	-



PÚDORYS 3.NP

PASPORT STAVEB V GRAFICKÉ UL. č.p. 428/34, 429/36, 435/38,
PRAHA 5, SMÍCHOV 1:100

Název stavby:	Název výkresu:	Měřítko:	Č.výkresu:
PŮDORYS 3.NP			
Zadavatel:	Místo stavby:	Paré:	
Povodí Vltavy, státní podnik	k.ú. Smíchov, Praha		
Holečkova 3178/8, 150 00 Praha 5	č.parc. 3553, 3550, 3549,		
	Generální projektant:		
	Ing.arch. M. Dvořáková, ČKA 03 320		
Stupeň:	Datum:		
ZJEDNODUŠENÁ DOKUMENTACE STAVEB	leden - březen 2017		