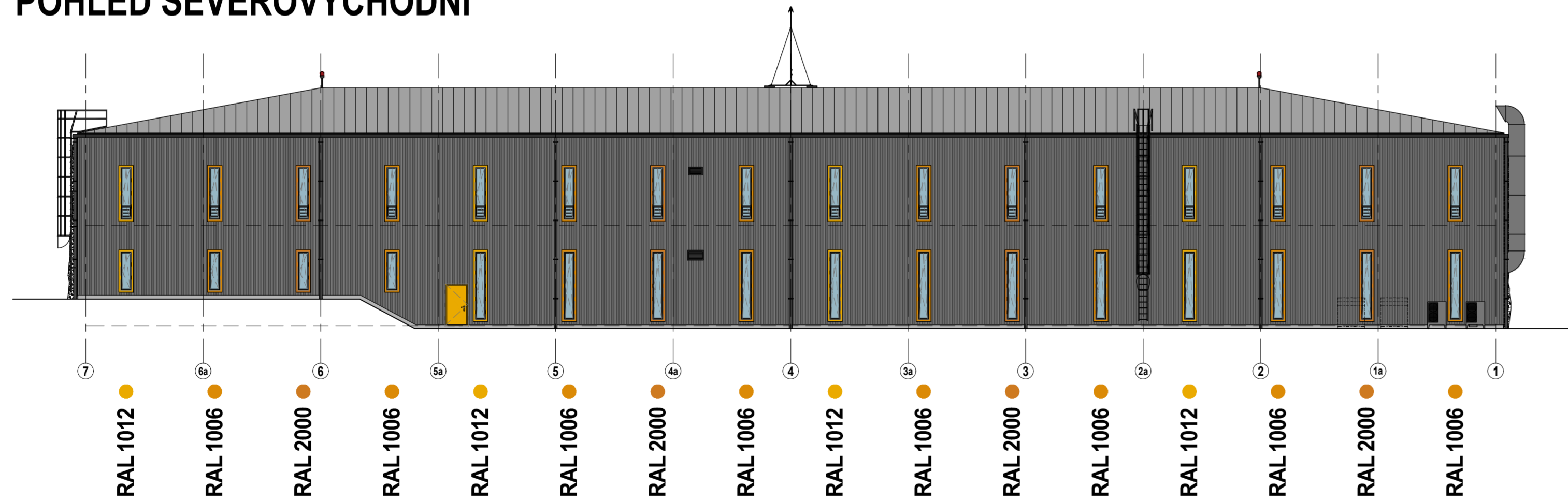


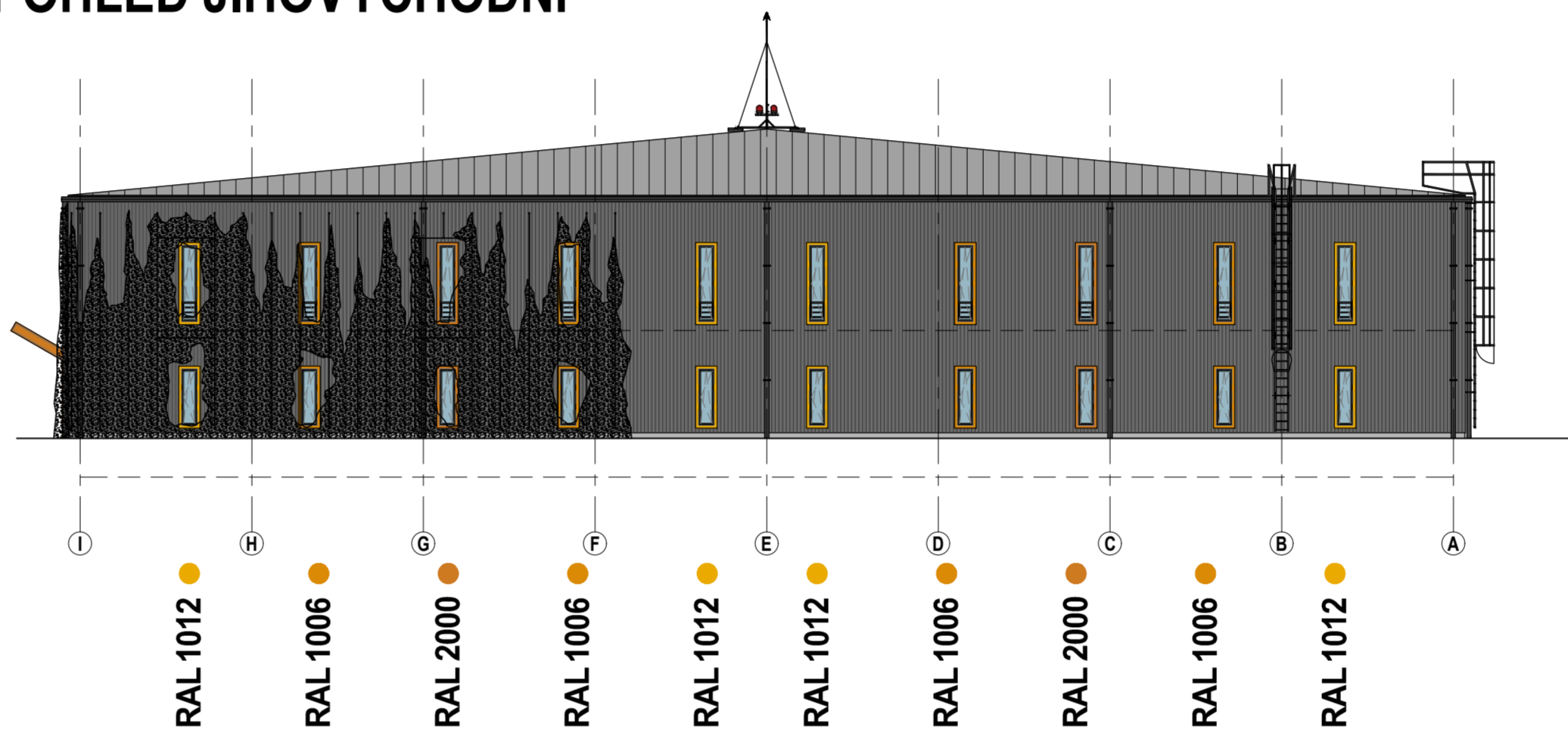
POHLED JIHOZÁPADNÍ



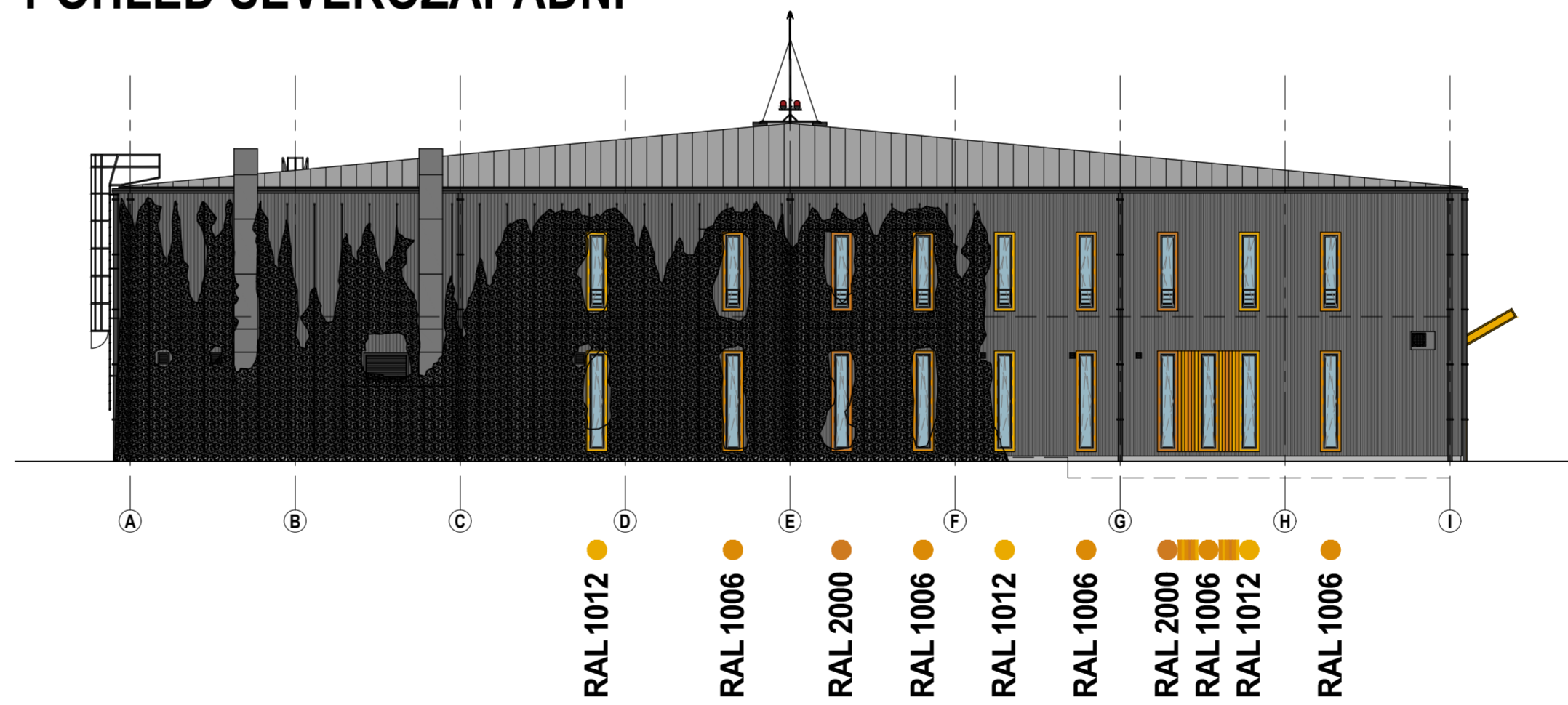
POHLED SEVEROVÝCHODNÍ



POHLED JIHOVÝCHODNÍ

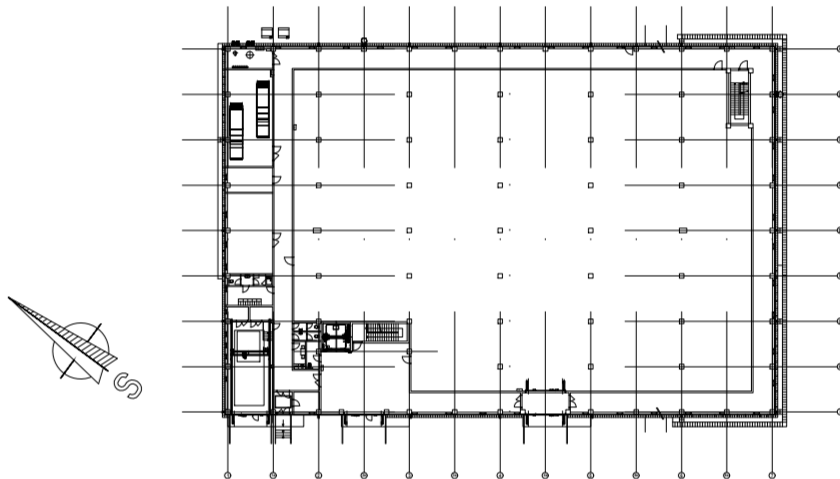


POHLED SEVEROZÁPADNÍ



POZNÁMKY

- HLAVNÍ PLOCHY FASÁD BUDOU TVOŘENY SYSTÉMOVÝMI FASÁDNÍMI PANELE V JEMNÉ DRÁŽKOVÉ PROFILACI V BAREVNOSTI ODPOVÍDAJÍCÍ RAL (7024), STŘEŠNÍ FOLIE BUDE PROVEDENA VE SVĚTLÉ ŠEDIVÉ BARVĚ
- OPLECHOVÁNÉ ŠAMBRÁNY OKEN BUDOU PROVEDENY VE VYZNAČENÉ BAREVNOSTI (RAL 1012, RAL 1006, RAL 2000) VE STEJNÉ BAREVNOSTI BUDOU PROVEDENY PORTÁLY S MARKÝZAMI
- SVODY, ŽLABY, PŘÍME VÝSTUPY NA FASÁDU BUDOU PROVEDENY V TMAVŠEDÉM NÁSTRÍKU (RAL 7024)
- ŽEBŘÍKY NA STŘECHU, HROMOSVOD A VÝSTUPY VZDUCHOTECHNIKY BUDOU PROVEDENY Z POZINKOVANÉHO PLECHU
- ČÍSLA NA MARKÝZÁCH BUDOU STRÍKANÁ V BÍLÉ BARVĚ
- SOKL STAVBY BUDE OPATŘEN SOKLOVOU OMÍTKOU V BAREVNOSTI ODPOVÍDAJÍCÍ RAL 9006
- ČÁST FASÁDY BUDE OPATŘENA POPINAVOU VEGETACÍ NA OCELOVÝCH LANKÁCH
- BAREVNOST A PROVEDENÍ JEDNOTLIVÝCH PRVKŮ NUTNO ODSOUHLASIT NA VZORKU
- PROVEDENÍ ŠAMBRÁN A MARKÝZ NUTNO ODSOUHLASIT
- PŘÍPADNÉ NESROVNALOSTI NUTNO KONZULTOVAT S PROJEKTANTEM



±0,000=270,200 B.p.v.
SOUŘADNICE V SOUŘADNICOVÉM SYSTÉMU S-JTSK A VÝŠKOVÉM SYSTÉMU BALT PO VYROVNÁNÍ.

REVIZE Č.:	OBSAH :	DATUM :

TENTO VÝKRES JE DÍLE AUTORSKÉHO ZÁKONA MAJETKEM PROJEKTOVÉHO ATELÉRU, JEHO KOPÍROVÁNÍ A ROZŠÍŘOVÁNÍ JE MOŽNO POUŽÍTE SE SOUHLASEM AUTORA

MÍSTO STAVBY:	AREÁL NÁRODNÍHO ZEMĚDĚLSKÉHO MUZEA V ČASLAVI, JENÍKOVSKÁ 1762, 286 01 ČASLAV
OBJEDNATEL:	NÁRODNÍ ZEMĚDĚLSKÉ MUZEUM, S.P.O., KOSTELNÍ 44, 170 00 PRAHA 7
ZASTUPCE INVESTORA:	Ing. M. PŮČEK, MBA, Ph.D., GENERÁLNÍ ŘEDITEL A Ing. Z. VICH, CSc, PROVOZNĚ-EKONOMICKÝ NÁMĚSTK

PROJEKTANT:	PROJEKTOVÝ ATELIER PRO ARCHITEKTURU A POZEMNÍ STAVBY, s.r.o. BELEHRADSKÁ 199/70, 120 00, PRAHA 2, IČO : 45308616 TEL.: 224 255 555, 222 512 997 WWW.ATELIERTS.CZ EMAIL: ATELIERTS@ATELIERTS.CZ
-------------	---

ODPOV. PROJEKTANT:	ZPRACOVATEL ČÁSTI:	KRESLIL:	KONTROLOVAL:
Ing.arch. T.ŠANTAVÝ	Ing. JIŘÍ KALINEC	Bc. Vladimír KLADIVA	Ing.arch. T.ŠANTAVÝ

Č. ZAK.: 912 110 17 00	NÁZEV DÍLA:	PROJEKTOVÁ DOKUMENTACE PRO PROVEDENÍ STAVBY PRO PROVOZNĚ NÍZKONÁKLADOVÝ DEPOZITÁŘ ČASLAV	Č. PARE:
DATUM: 11/2017	ČÁST:		
POČET A4:	D.1.1 ARCHITEKTONICKO STAVEBNÍ ŘEŠENÍ		
NÁZEV+DWG:	NÁZEV PŘÍLOHY:	Pohledy architektonické JZ, JV, SV, SZ	Č. PŘÍLOHY: 108
MĚŘÍTKO: 1:200			
STUPEŇ: DPS			
PROFESÍ: STAVEBNĚ-ARCHITEKTONICKÁ			