

STÁTNÍ POZEMKOVÝ ÚŘAD

Sídlo: Husinecká 1024/11a, 130 00 Praha 3, IČ: 1312774, DIČ: CZ1312774
Odbor řízení privatizace a převodu majetku

Váš dopis zn.: -
vyřizuje: -

Naše zn.: SPU 017116/2014
vyřizuje: Bc. Erika Jirgleová, oddělení realizace převodů
tel: 296 164 232
e-mail: e.jirgleova@spucr.cz

Praha, dne: 21.01.2014

dle rozdělovníku

Vyjádření k trvalému záboru – územnímu a stavebnímu řízení

Vážení,

v souladu s vnitřními předpisy Státního pozemkového úřadu (dále jen „SPÚ“) obdržel odbor řízení privatizace a převodu majetku žádost společnosti Agroprojekce Litomyšl. Spol. s r.o., která zastupuje Povodí Labe, s. p., o stanovisko ke stavbě Třebovka, Třebovice-Česká Třebová, úprava toku v obcích, za účelem uzavření smlouvy provést stavbu na pozemcích ve vlastnictví státu. V této věci Vám sdělujeme následující.

SPÚ je oprávněn vydat pro investora stanoviska, která umožní realizovat příslušnou investiční výstavbu, jedná-li se o pozemky, s nimiž je příslušný hospodařit a nebrání-li převodu práva třetích osob. V případech, kdy pozemky nebo jejich části, mají být dotčeny trvalým zábořem nebo trvalým odnětím pozemků ze ZPF, je příslušný souhlas podmíněn i jejich budoucím majetkoprávním vypořádáním.

SPÚ, který je příslušný hospodařit s pozemkami ve vlastnictví státu, **parc. č. KN 103/1, 103/2, 301/1, 404/1 v katastrálním území Rybník u České Třebové, okres Ústí nad Orlicí a pozemkami parc. č. 235, 300, 395/1 v katastrálním území Třebovice, okres Ústí nad Orlicí**, zapsaných v současné době na LV 10002, souhlasí s odnětím těchto pozemků ze ZPF a souhlasí s umístěním a realizací stavby: „**Třebovka, Třebovice-Česká Třebová, úprava toku v obcích**“ na citovaných pozemcích. Vyjádření se vydává pro žadatele: Agroprojekci Litomyšl, spol. s r.o., IČ: 64255611, jenž v zastoupení investora stavby – **Povodí Labe, s.p.**, IČ: 70890005, připravuje souhlas s realizací stavby, pod podmínkou, že investor stavby uzavře se SPÚ, před vydáním stavebního povolení, smlouvu o právu provést stavbu (ve smyslu § 110 stavebního zákona) a nejpozději do 30 dnů od vydání kolaudačního souhlasu požádá o převod zastavěných pozemků.

Majetkoprávní vypořádání bude realizováno formou převodu podle příslušného ustanovení zákona č. 219/2000 Sb., o majetku České republiky a jejím vystupování v právních vztazích, ve znění pozdějších předpisů. Pro úplnost uvádíme, že majetkoprávní vypořádání lze realizovat i před vydáním stavebního povolení resp. před zahájením stavební činnosti.

Pro úplnost uvádíme, že pozemek **parc. č. 103/1** v katastrálním území Rybník u České Třebové, okres Ústí nad Orlicí je citován v příloze nařízení vlády č. 237/2011 Sb., o stanovení rezervy státních pozemků pro uskutečňování rozvojových programů státu, pro Ministerstvo zemědělství. Z tohoto důvodu se nemůže SPÚ zavázat k budoucímu převodu tohoto pozemku ve prospěch Povodí Labe, s.p. podle zákona č. 219/2000 Sb., o majetku České republiky a jejím vystupování v právních vztazích, ve znění pozdějších předpisů. SPÚ vytváří rezervu státních pozemků vymezených nařízením vlády k uskutečnění rozvojových programů státu schválených vládou.

S pozemky z rezervy podle určení stanoveného nařízením vlády bezúplatně naloží ve prospěch ústředních orgánů státní správy, pro které byla rezerva vytvořena, v daném případě pro ČR – Ministerstvo zemědělství.

S ohledem na skutečnost, že níže uvedené pozemky jsou pronajaty třetí osobě nájemní smlouvou doporučujeme, aby investor stavby nejprve získal od současného nájemce souhlas ke stavbě na těchto pozemcích. Jedná se o tyto pozemky:

Část pozemku **parc.č. 404/1**, k.ú. Rybník u České Třebové – NS č. 120N08/50 – pan Miroslav a Jana Razýmovi, Rybník čp.195, 560 02 Česká Třebová, zbývající část tohoto pozemku je pronajat NS č. 346N04/50 - paní Jana Hondlová, Rybník čp. 195, 560 02 Česká Třebová.

Pozemek **parc. č. 235** v k.ú. Třebovice – NS č. 58N10/50 – paní Zdeňka Krebsová, Třebovice čp. 177, 561 24 Třebovice.

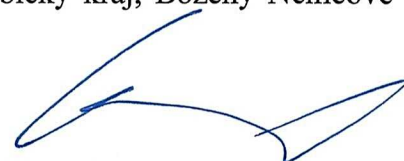
Část pozemku **parc. č. 395**, k.ú. Třebovice – NS č. 190N10/50 – paní Ludmila Hartmanová, Třebovice čp. 209, 561 24 Třebovice.

U pozemku **parc. č. 404/1**, k.ú. Rybník u České Třebové byla uzavřena smlouva o smlouvě budoucí o zřízení věcného břemene pro stavbu kanalizační přípojky pro RD čp. 94 s panem Martinem Faltou, Nové náměstí 1744, 560 02 Česká Třebová.

Uvedený souhlas nezakládá právo na převod předmětných pozemků na investora a v případě, že tento převod nebude uskutečněn, nemůže investor (anebo žadatel) požadovat vůči SPÚ kompenzaci nákladů, které vynaložil v souvislosti s příslušným správním řízením. Tento souhlas se vydává pro účely vydání souhlasu podle § 9 a násl. zákona č. 334/1992 Sb., o ochraně zemědělského půdního fondu, ve znění pozdějších předpisů, a **pro účely zahájení územního a stavebního řízení a vydání územního rozhodnutí a stavebního povolení** podle příslušných ustanovení zákona č. 183/2006 Sb., o územním plánování a stavebním řádu (stavební zákon), ve znění pozdějších předpisů.

S ohledem na skutečnost, že stavební úřady v rámci těchto řízení vyžadují od stavebníků předložení dokladu o právu založeném smlouvou provést záměr stavby tzn., že pro stavební úřady není dostačující souhlasné stanovisko vlastníka pozemku vydávané v obdobných případech, před vydáním stavebního povolení požádejte písemně odbor řízení privatizace a převodu majetku SPÚ o zaslání návrhu smlouvy o právu provést stavbu v elektronické podobě. Uzavření převodní smlouvy je v kompetenci Krajského pozemkového úřadu pro Pardubický kraj, Boženy Němcové 231, 530 02 Pardubice.

S pozdravem



Ing. Klára Koukolová
ředitelka

odboru řízení privatizace a převodu majetku

Rozdělovník

Krajský pozemkový úřad pro Pardubický kraj

(Vaše zn.: SPU 009694/2014, vyřizuje Jaroslav Brebera)

Povodí Labe, státní podnik, Víta Nejedlého 951, 500 03 Hradec Králové

Agroprojekce Litomyšl, spol. s r.o., Střítežská 399, 572 01 Polička

Příloha

1x, situační zakres stavby

STÁTNÍ POZEMKOVÝ ÚŘAD
Husinecká 1024/11a
130 00 Praha 3

18

4-2 Exercises 3814

NEZPEVNĚNÁ KOMUNIKACE
PROPUSTĚK

VÝTOK KANALIZACE
ZPĚTNÁ Klapka + ŠOUPĚ

SO-03-05
ř.km 22,191 - 22,592

ROZŠÍŘENÍ KORYTA
PRAVÝ BŘEH OPEVNĚN
V CELE VÝŠCE

SO-03-10.8
MOST ř.km 22,505

most ev. č. 14-139 Třebovice

ROZŠÍŘENÍ KORYTA

ROZŠÍŘENÍ KORYTA

VÝTOK KANALIZACE
ZPĚTNÁ Klapka + ŠOUPĚ

EM STAVBY

TABULOVÝ UZÁVĚR
ČERPACÍ ŠACHTA

NÁBŘEŽNÍ ZEĎ

BETONOVÁ STĚNA
MOBILNÍ HRAZENÍ

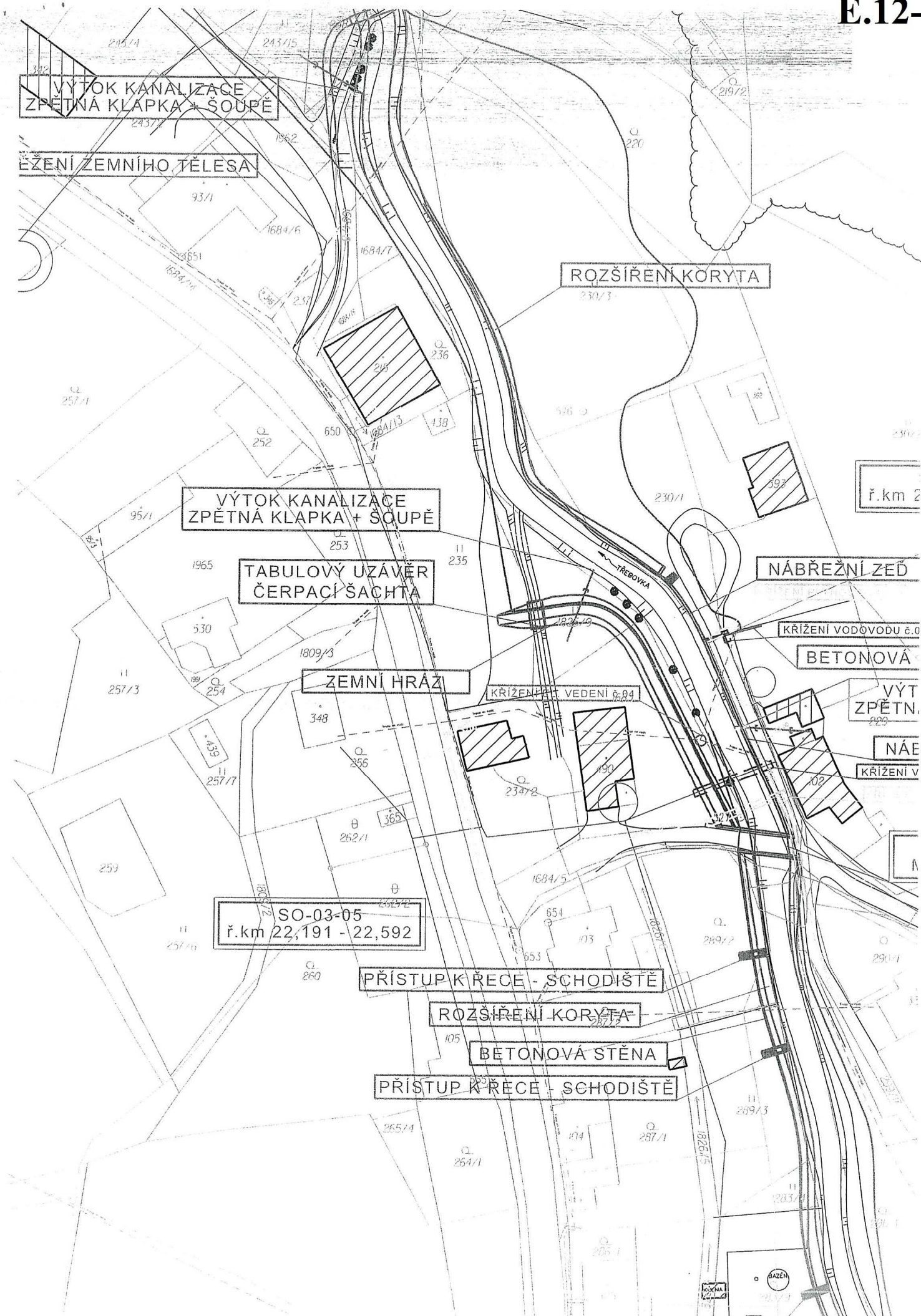
NÁBŘEŽNÍ ZEĎ

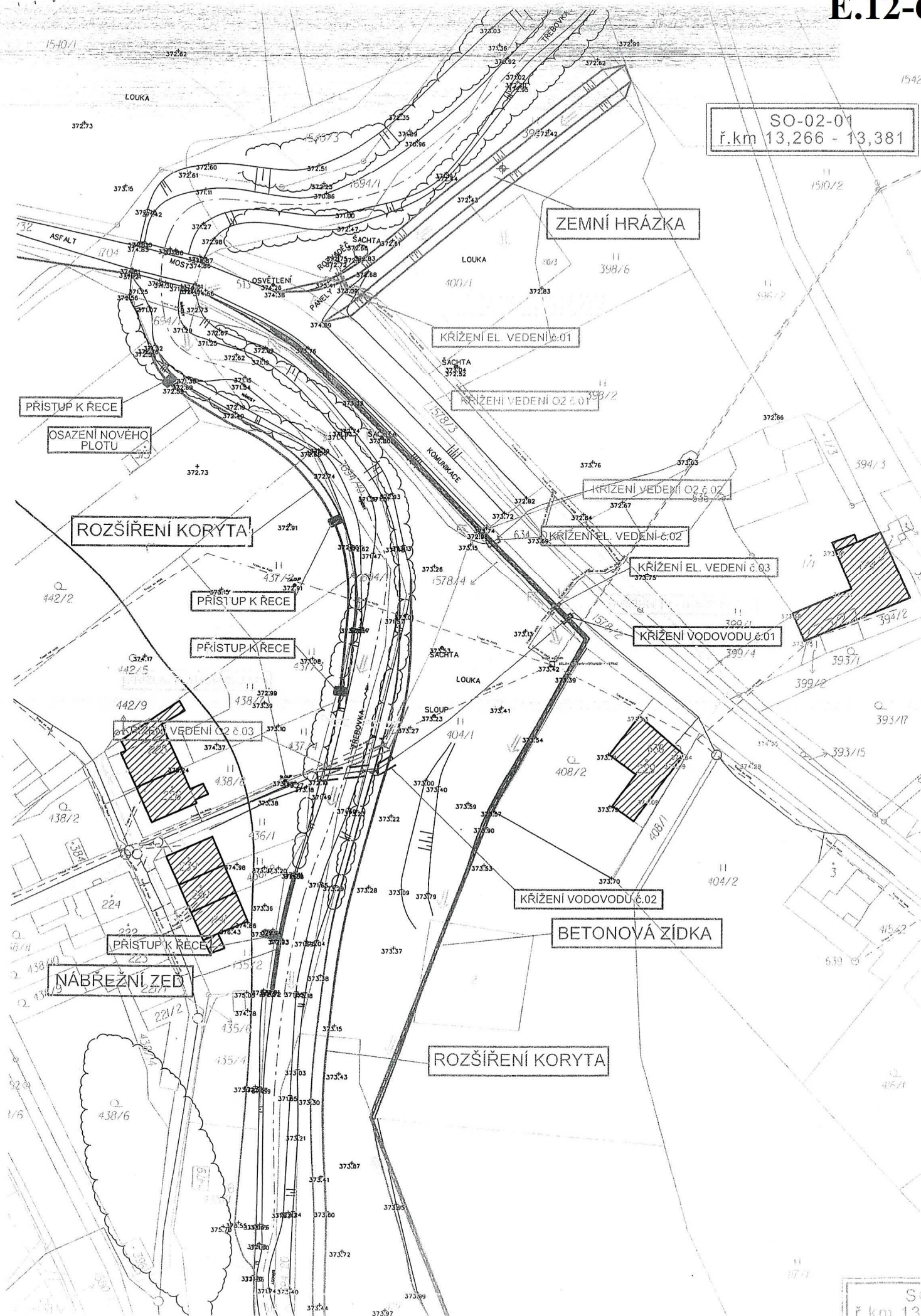
NÁBŘEŽNÍ ZEĎ

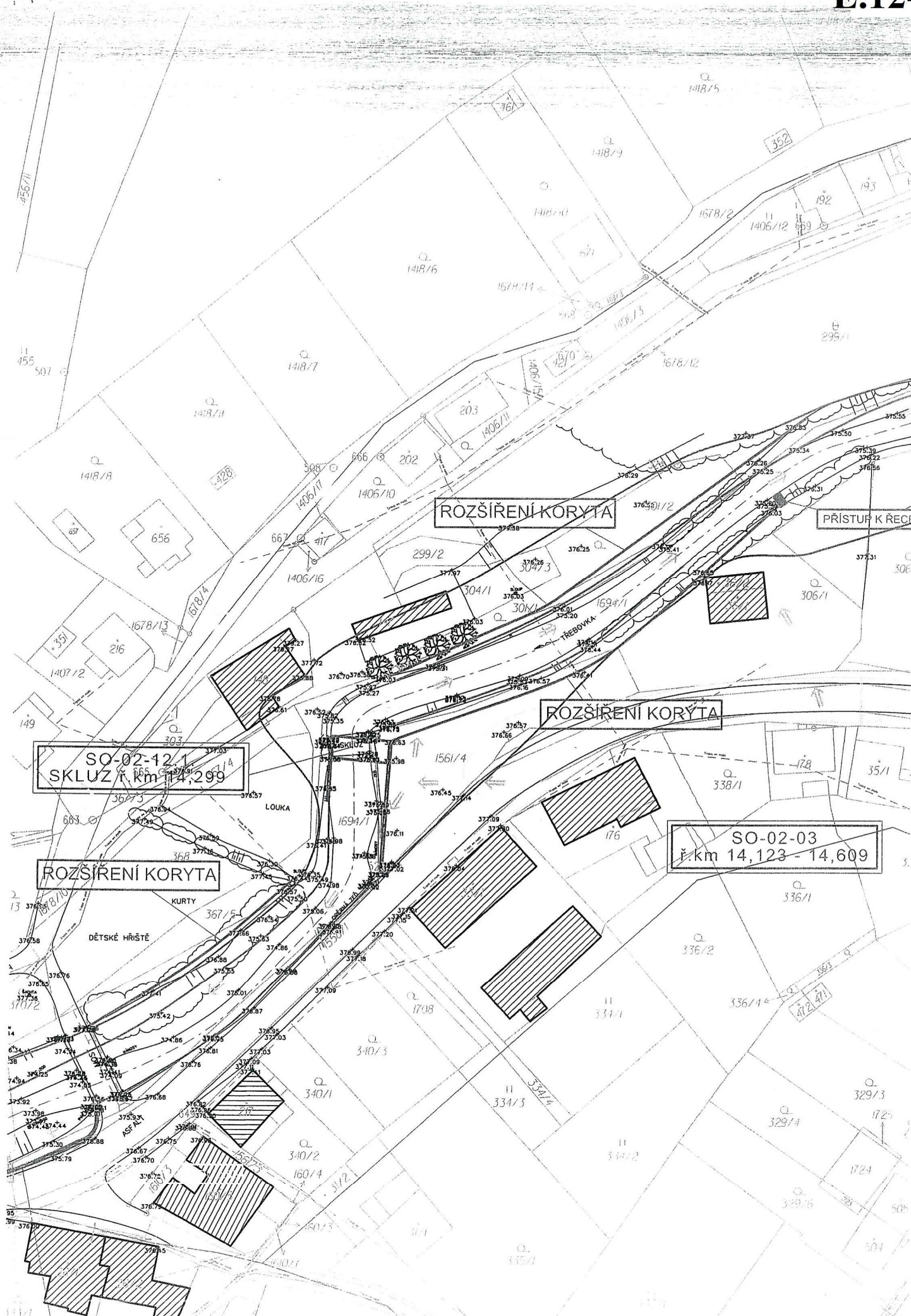
ROZŠÍŘENÍ KORYTA

BETONOVÁ STĚNA

ŘEJEZD







K. W. Zuberle u. E. Tschorn 10814, 10812