



## OBEC RYBNÍK

Obecní úřad Rybník, se sídlem Rybník č.p. 64, 560 02 Česká Třebová

AGROPROJKCE LITOMYŠL spol. s.r.o.  
Tomáš Hrdonka  
Rokycanova 114/IV  
566 01 VYSOKÉ MÝTO

V Rybníku dne 18. 3. 2016

### Vyjádření k plánované stavbě

Na základě Vaší žádosti o vyjádření k plánované stavbě „Třebovka, Třebovice – Česká Třebová, úprava toku“ z hlediska kolize zařízení v majetku obce Rybník se stavbou, případně budoucích stavebních záměrů Vám vydáváme následující vyjádření.

Při stavbě dojde ke křížení, případně ke kolizi s veřejným vodovodem a splaškovou kanalizací v majetku obce Rybník a ve správě firmy ORVOS Česká Třebová a dále s dešťovou kanalizací v majetku obce Rybník. Dále je nutné v projektu zohlednit budoucí výstavbu chodníku směrem od České Třebové a vyústění dešťové kanalizace z plánované výstavby inženýrských sítí „Podhorka“.

Popis jednotlivých křížení a kolizních míst je v následujících odstavcích, včetně orientačního zákresu do katastrálních map v přílohách.

Popis křížení a kolizí:

#### Příloha č. 1

- plánovaný chodník ze směru od Č. Třebové vlevo
- čerpací jímka č. 1 - napojení kanalizace do Č. Třebové, křížení Třebovky
- čerpací jímka č. 1 – bezpečnostní přepad napojený do Třebovky
- křížení Třebovky se splaškovou kanalizací
- křížení vodovodu s Třebovkou
- plánované vyústění dešťové kanalizace do Třebovky
- dešťová kanalizace od Stráže vyústěna do Třebovky
- nutné zachovat příkop u komunikace vpravo ze směru od Č. Třebové – odvod dešťových vod
- umožnit příjezd k čerpací jímce č. 1

#### Příloha č. 2

- křížení Třebovky s vodovodem
- vodovodní přípojka pro rodinný dům č.p. 135

#### Příloha č. 3

- křížení Skuhrovského potoka vodovodem a kanalizací
- 

#### Příloha č. 4

- křížení Třebovky s vodovodem
- křížení Třebovky se splaškovou kanalizací – přívod do čerpací jímky č.2



## OBEC RYBNÍK

Obecní úřad Rybník, se sídlem Rybník č.p. 64, 560 02 Česká Třebová

- bezpečnostní přepad z čerpací jímky č. 2 do Třebovky
- vyústění dešťové kanalizace do Třebovky
- vyústění dešťové kanalizace do Třebovky

### Příloha č. 5

- křížení vodovodu s Třebovkou
- křížení splaškové kanalizace s Třebovkou
- bezpečnostní přepad z čerpací jímky č. 3
- křížení dešťové kanalizace do Třebovky

### Příloha č. 6

- vyústění dešťové kanalizace do Třebovky
- vyústění dešťové kanalizace do Třebovky
- křížení splaškové kanalizace s Třebovkou

### Příloha č. 7

- křížení splaškové kanalizace s Třebovkou
- křížení vodovodu s Třebovkou
- vyústění dešťové kanalizace do Třebovky
- vyústění dešťové kanalizace do Třebovky
- bezpečnostní přepad čerpací jímky č.4
- zachovat přístup z komunikace k čerpací jímce č. 4

### Příloha č. 8

- křížení splaškové kanalizace s Třebovkou
- bezpečnostní přepad čerpací jímky č. 5
- vyústění dešťové kanalizace do Třebovky
- vyústění dešťové kanalizace do Třebovky
- křížení vodovodu s Třebovkou

### Příloha č. 9

- vyústění dešťové kanalizace do Třebovky

### Příloha č. 10

- křížení vodovodu s Třebovkou
- křížení vodovodu s Třebovkou

### Příloha č. 11

- křížení vodovodu s Třebovkou

S pozdravem

Hrdlička Jiří  
starosta obce

**Obec Rybník**  
IČO 581 020  
okr. Ústí nad Orlicí

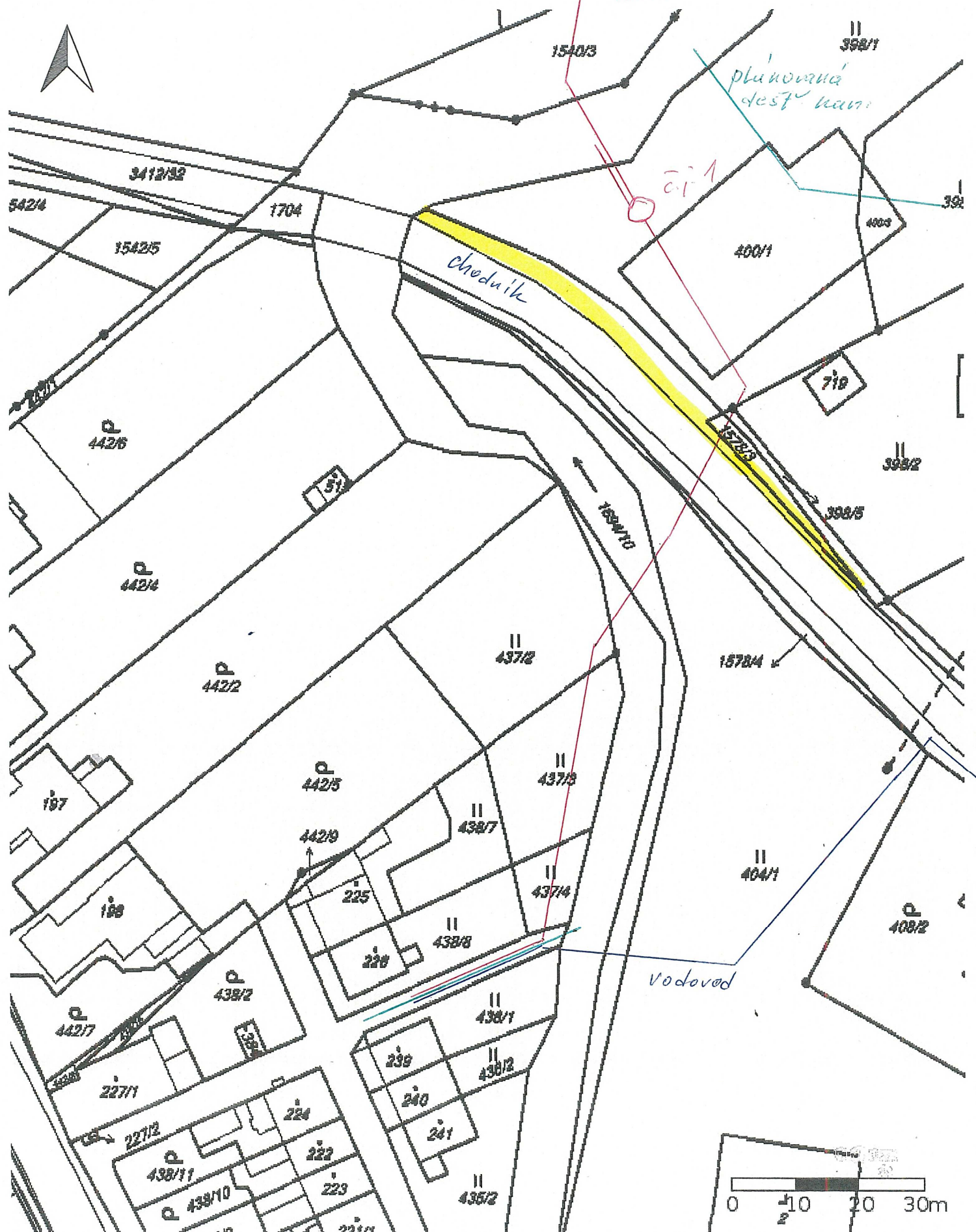
Vyhotovila: Barbora Čížová

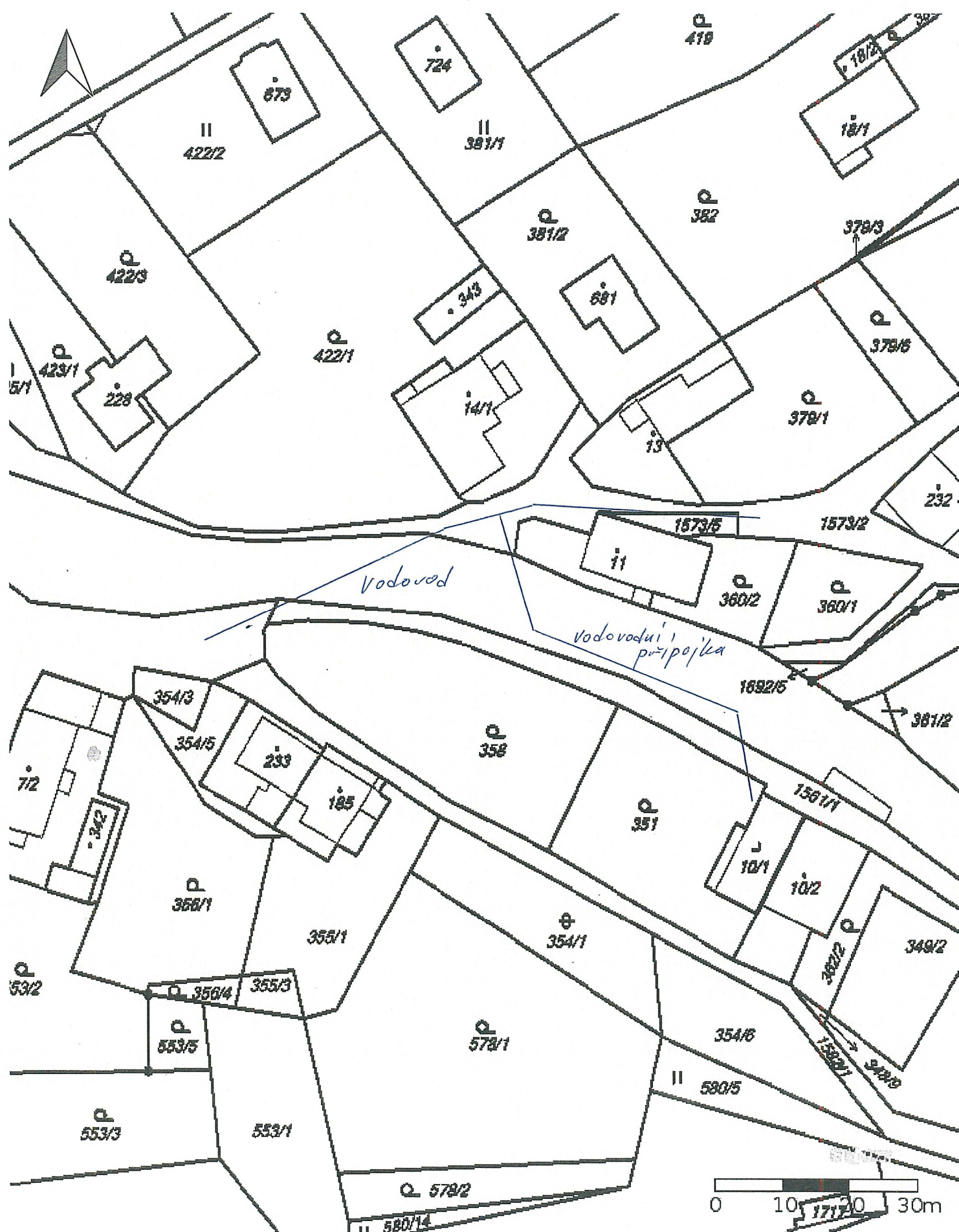
IČ 00581020  
Č.ú.: ČSOB 260302822/0300

Tel. 465 533 387  
fax 465 533 387

e-mail:obec.rybnik@wo.cz

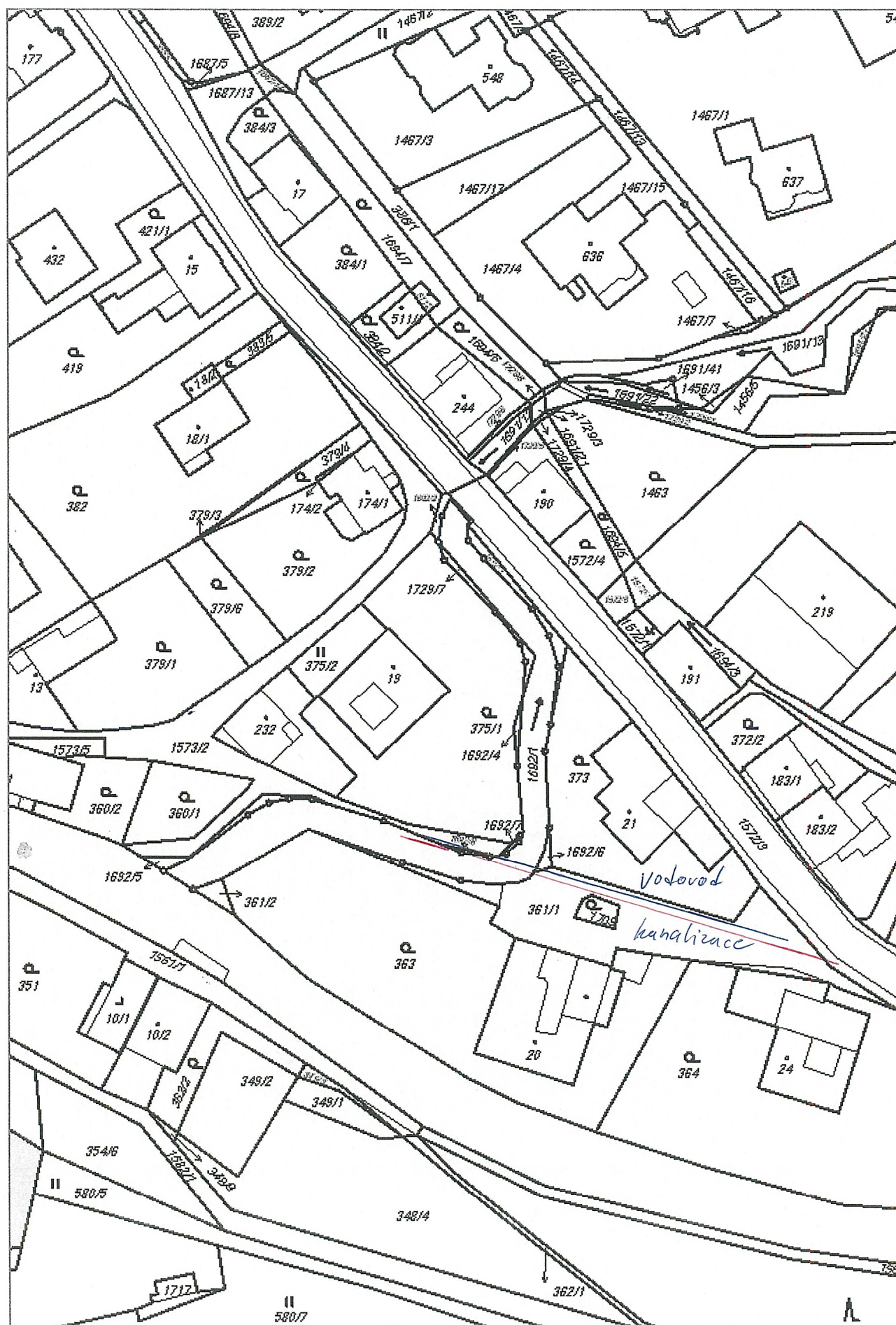


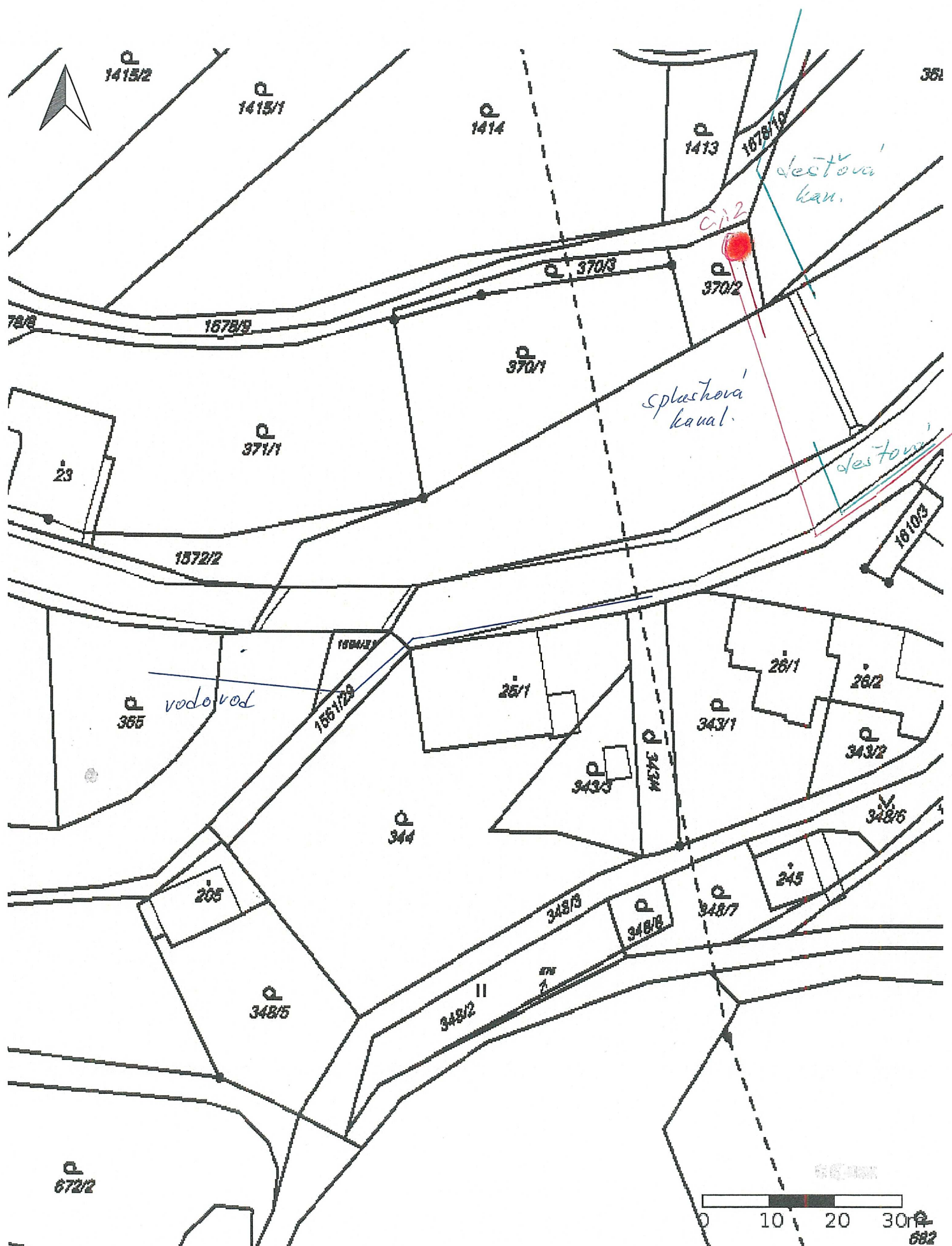




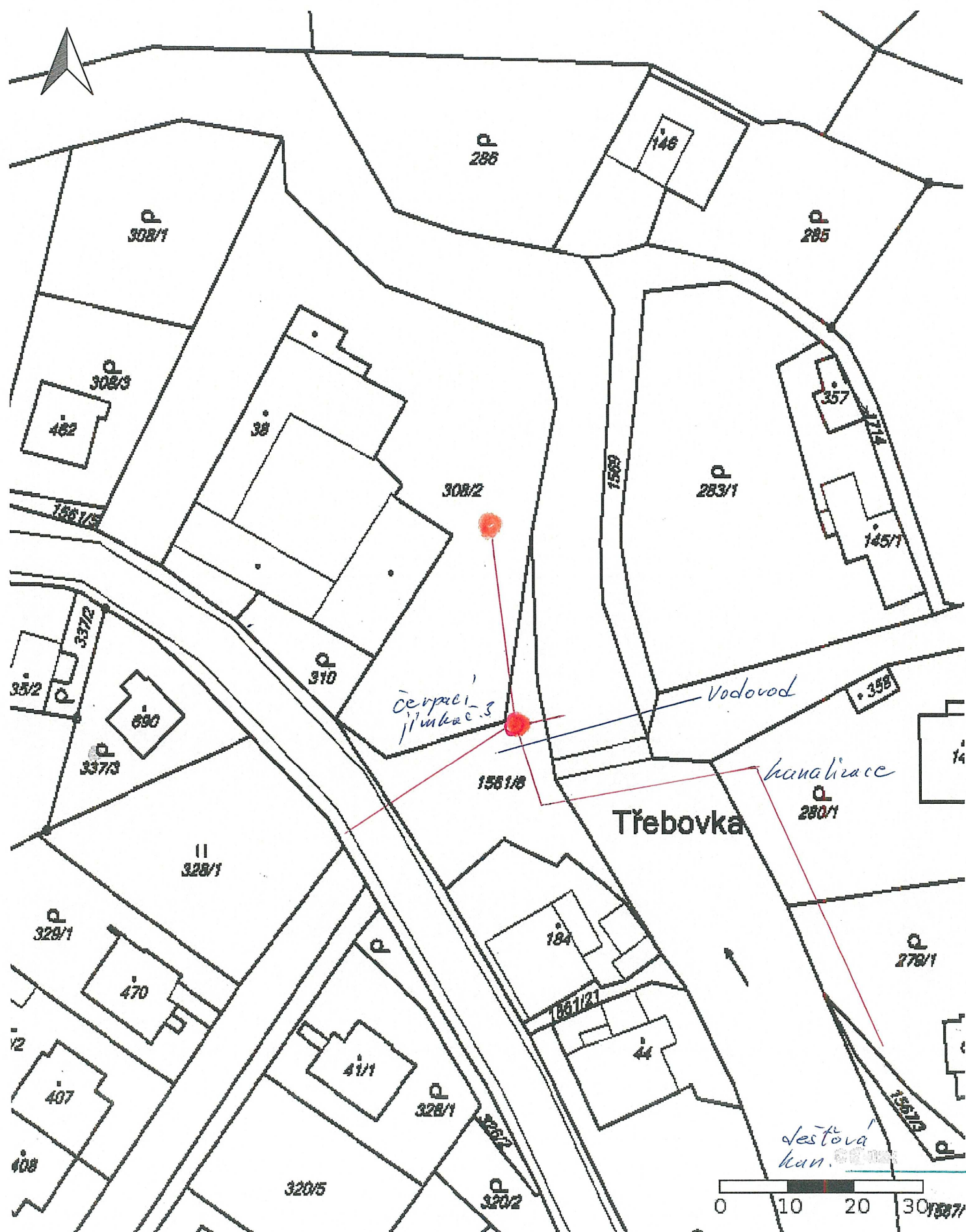


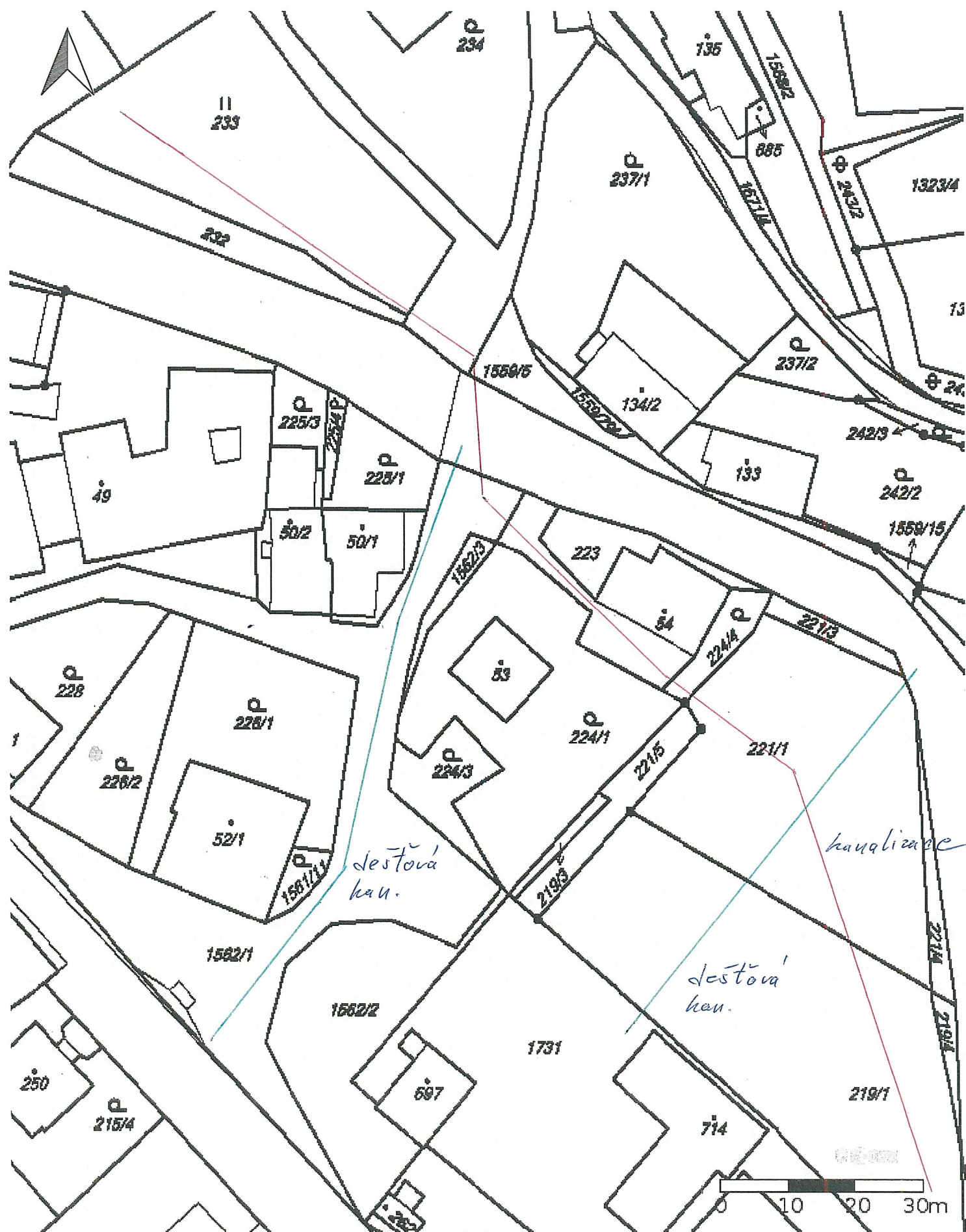
*Priloha č. 3*



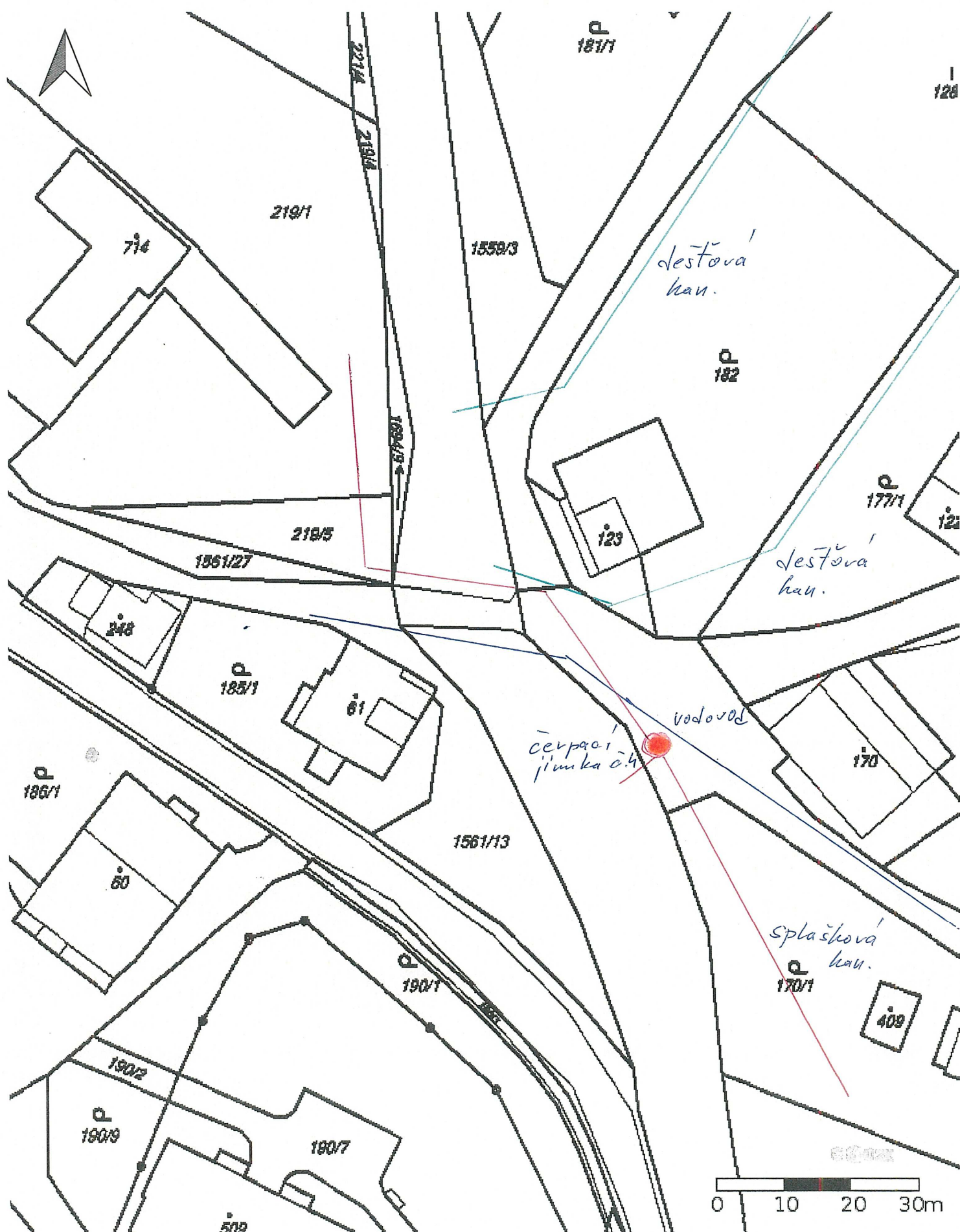


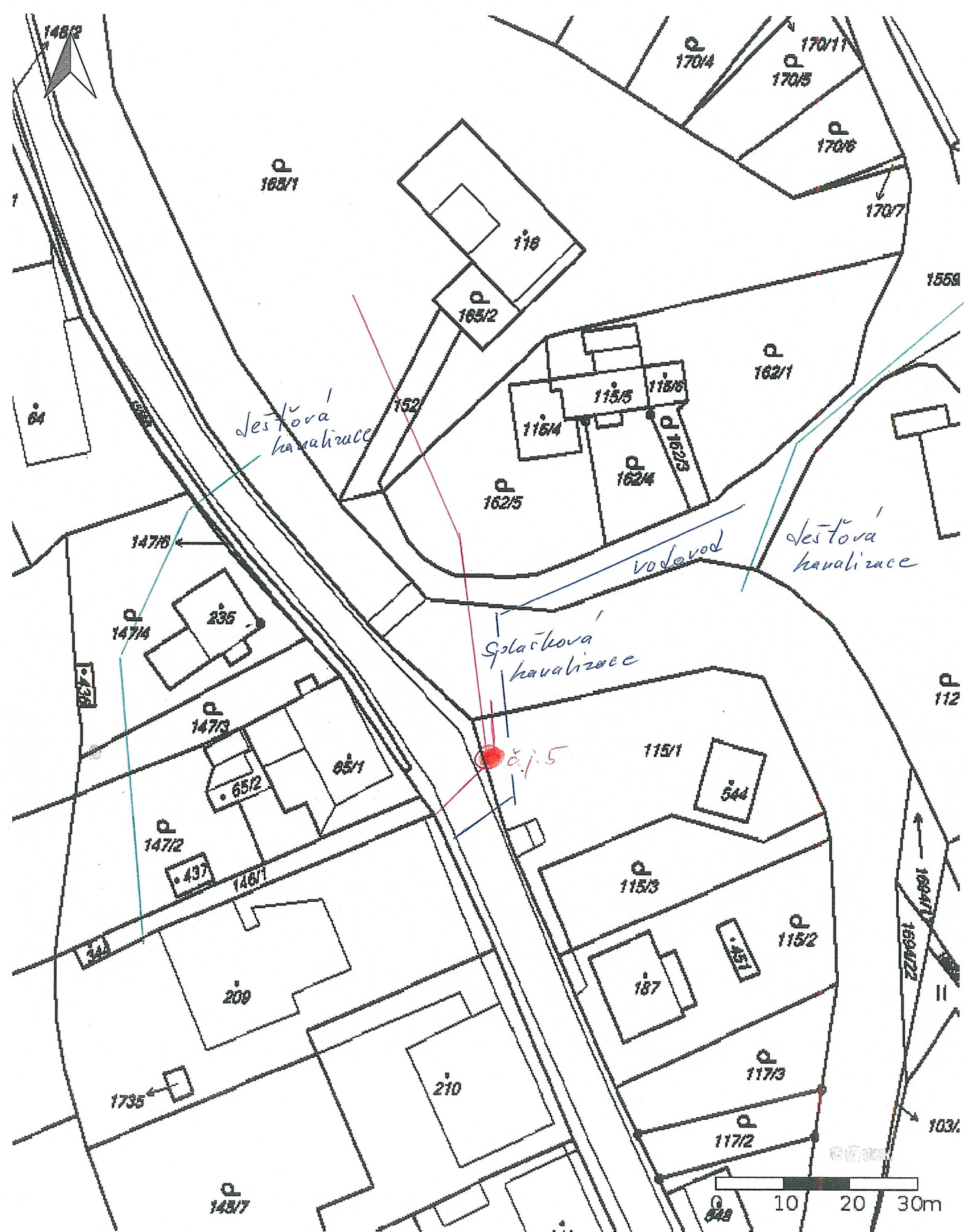




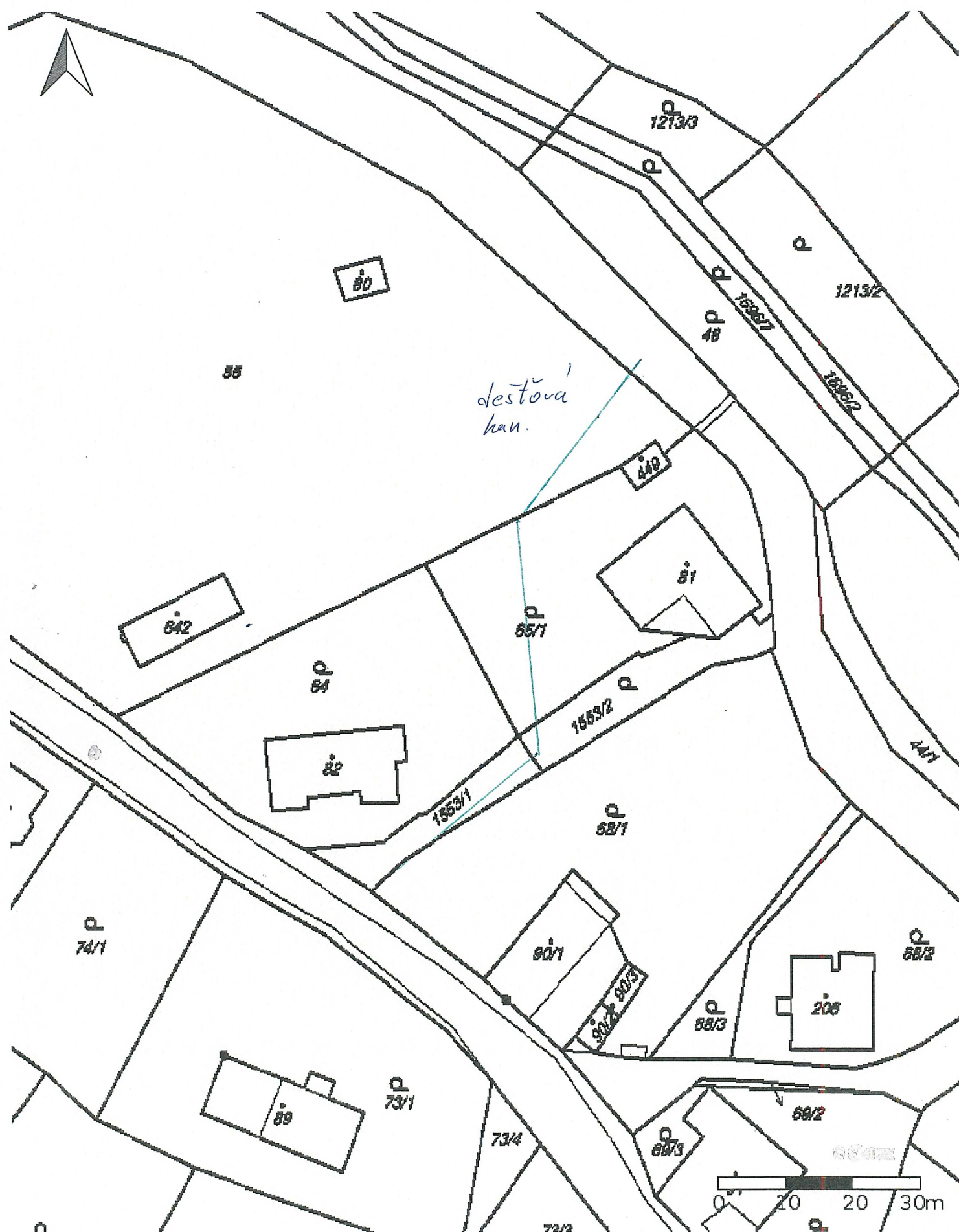




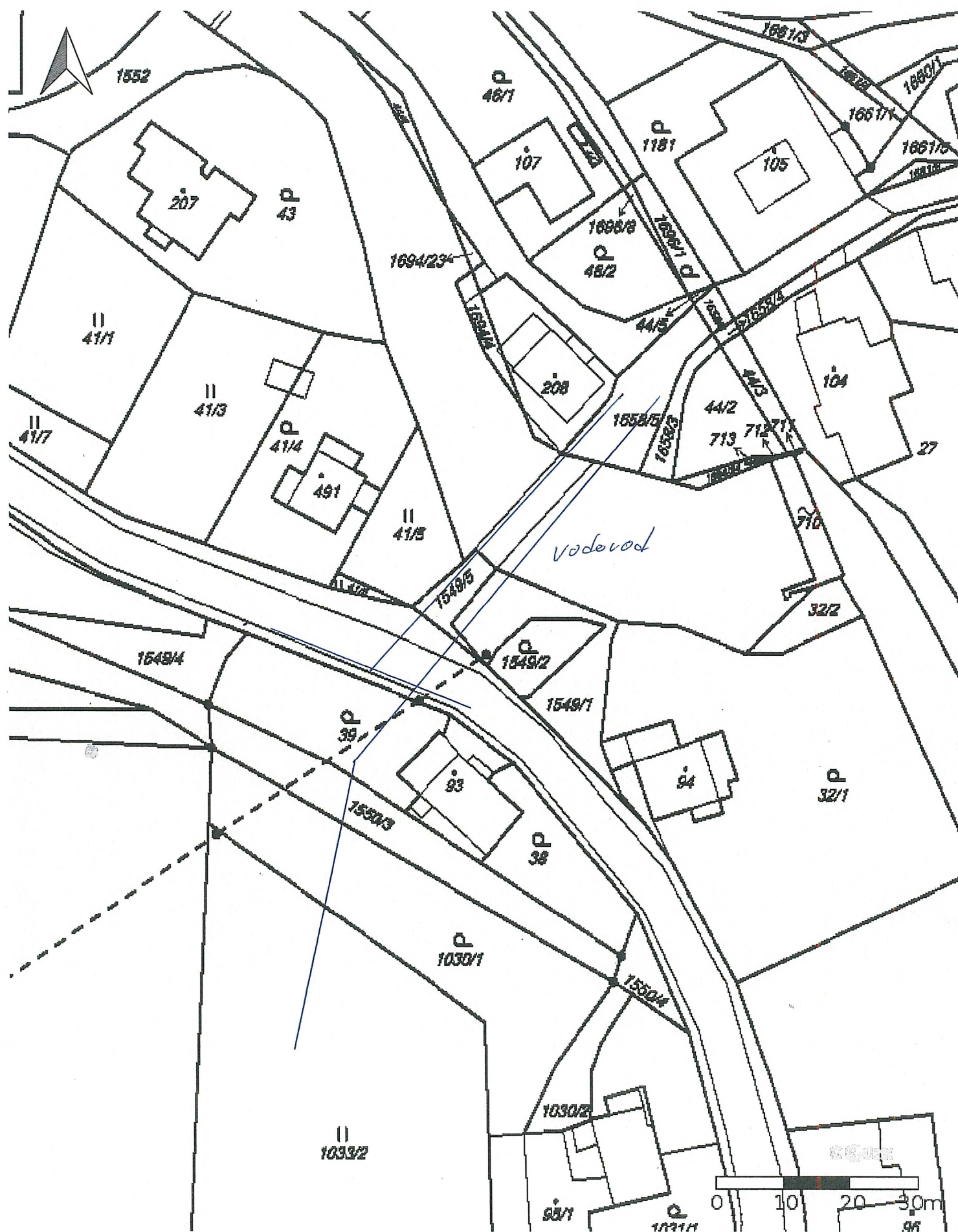




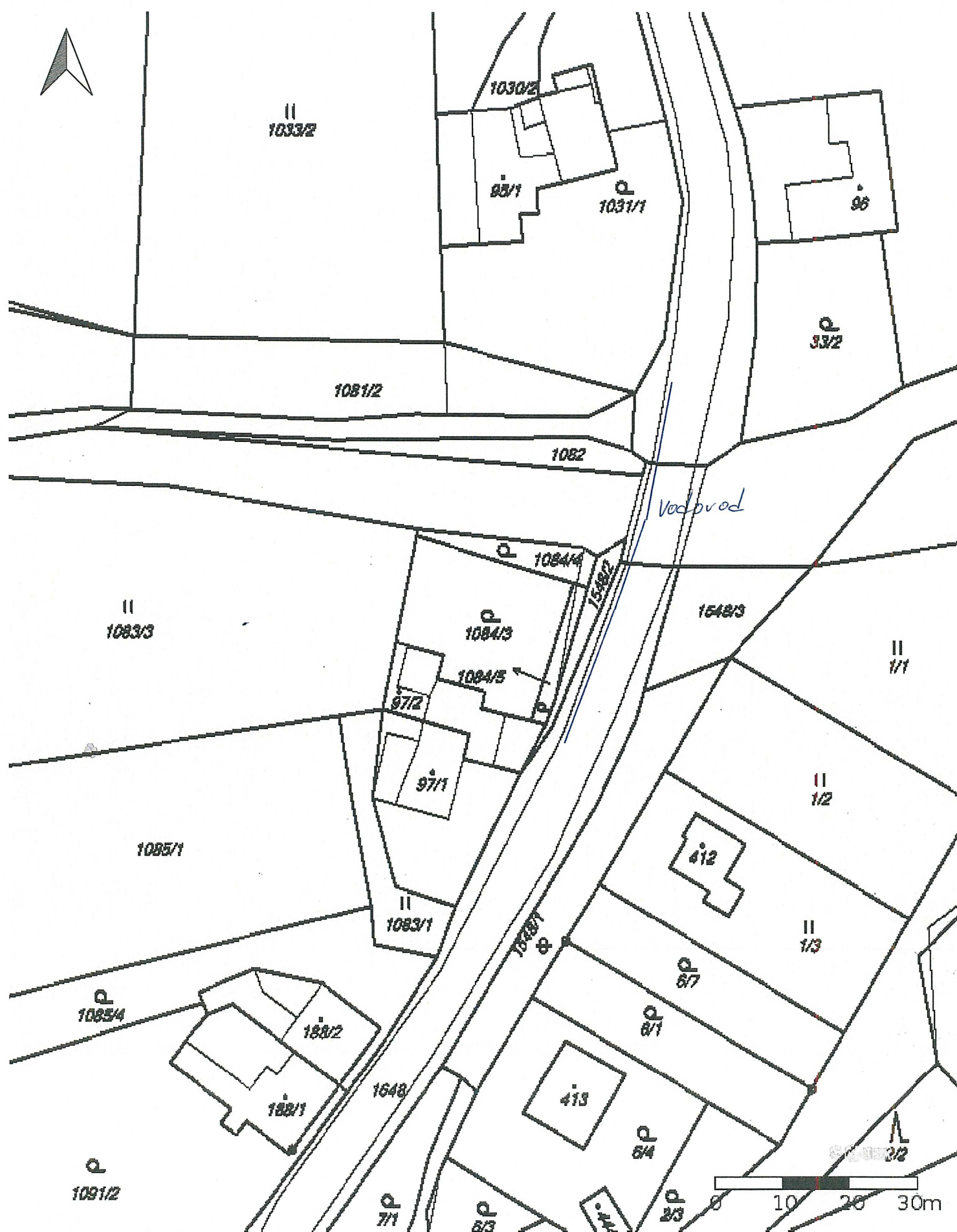




Přiloha č. 10









# **OBEČ RYBNÍK**

Obecní úřad Rybník, se sídlem Rybník č.p. 64, 560 02 Česká Třebová

Agroprojekce Litomyšl s.r.o.  
Pan Hrdonka Tomáš  
Rokycanova 114/IV  
Vysoké Mýto  
566 01

V Rybníku dne 18.8.2016

## **Věc: Vyjádření k PD**


Na základě Vaší žádosti zasílám vyjádření k předložené PD „Třebovka, Třebovice-Česká Třebová, úprava toku“.

K předložené dokumentaci mám následující připomínky:

- při úpravě toku koryta v obci Rybník bylo použito na 7 místech mobilní hrazení různých délek. Na několika místech je to nezbytně nutné, ale v ostatních případech je toto hrazení použito k ochraně soukromých pozemků. Za komplexní ochranu při povodních bude odpovídat obec a tyto místa se stávají potenciálním nebezpečím zaplavení a ztěžují práci JSDH.
- od ř.k. 15,222 do ř.k. 15,428 koryto Třebovky kopíruje opěrnou zeď pod komunikací. Tato zeď je v havarijním stavu a považuji za nutné řešit opravu, nejlépe v rámci této investice.
- při vybudování provizorního přemostění Třebovky (v rámci výstavby nového mostu) je proveden dočasný zábor pozemků obce (okolí Společenského domu). Dobu tohoto záboru je nutné koordinovat časově s provozem Společenského domu a omezit na nezbytně nutnou dobu.

S předloženou projektovou dokumentací jinak souhlasíme včetně návrhu provizorního přemostění.

S pozdravem

  
Hrdlička Jiří  
starosta obce

**Obec Rybník**

IČO: 581 020  
okr. Ústí nad Orlicí

IČ 00581020  
Č.ú.: ČSOB 260302822/0300

Tel. 465 533 387  
fax 465 533 387

e-mail: obec.rybnik@wo.cz