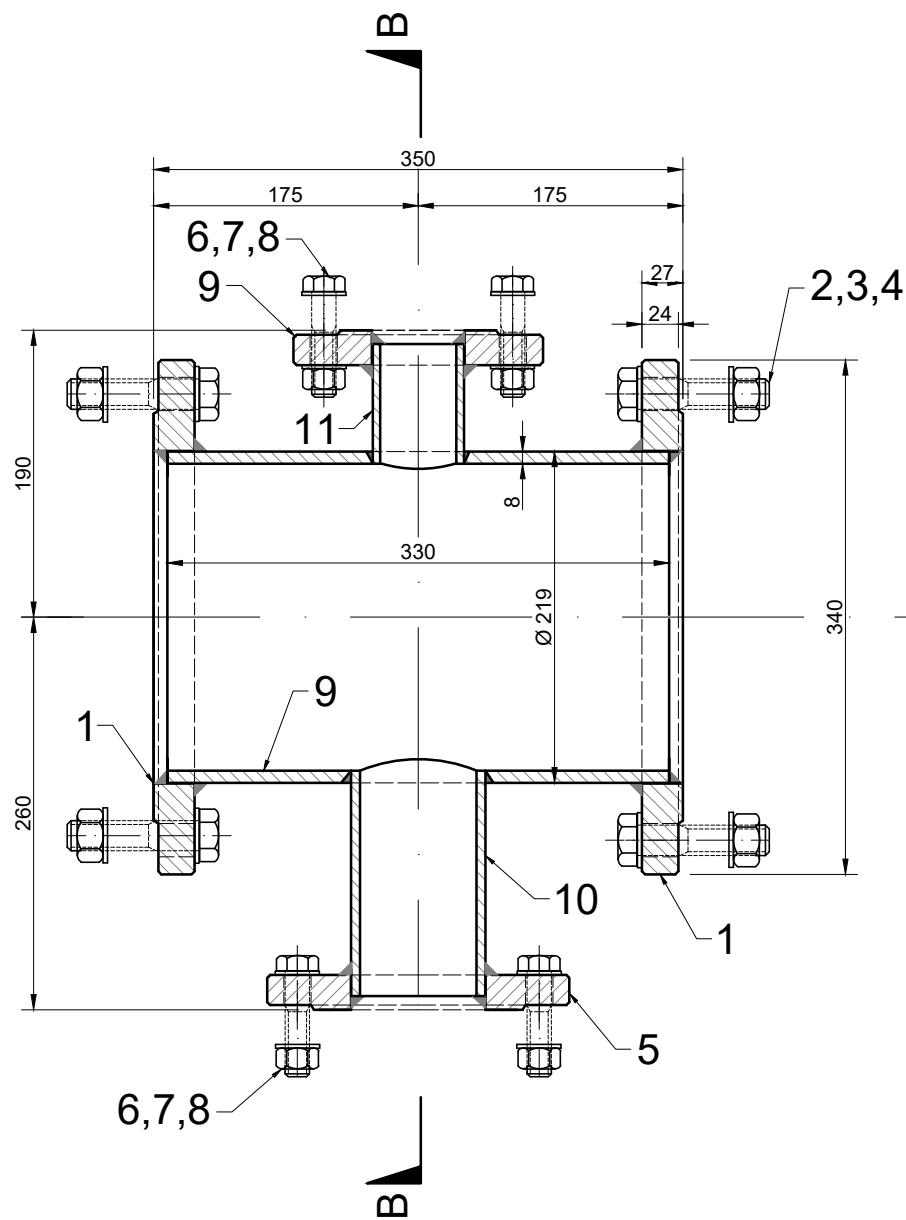


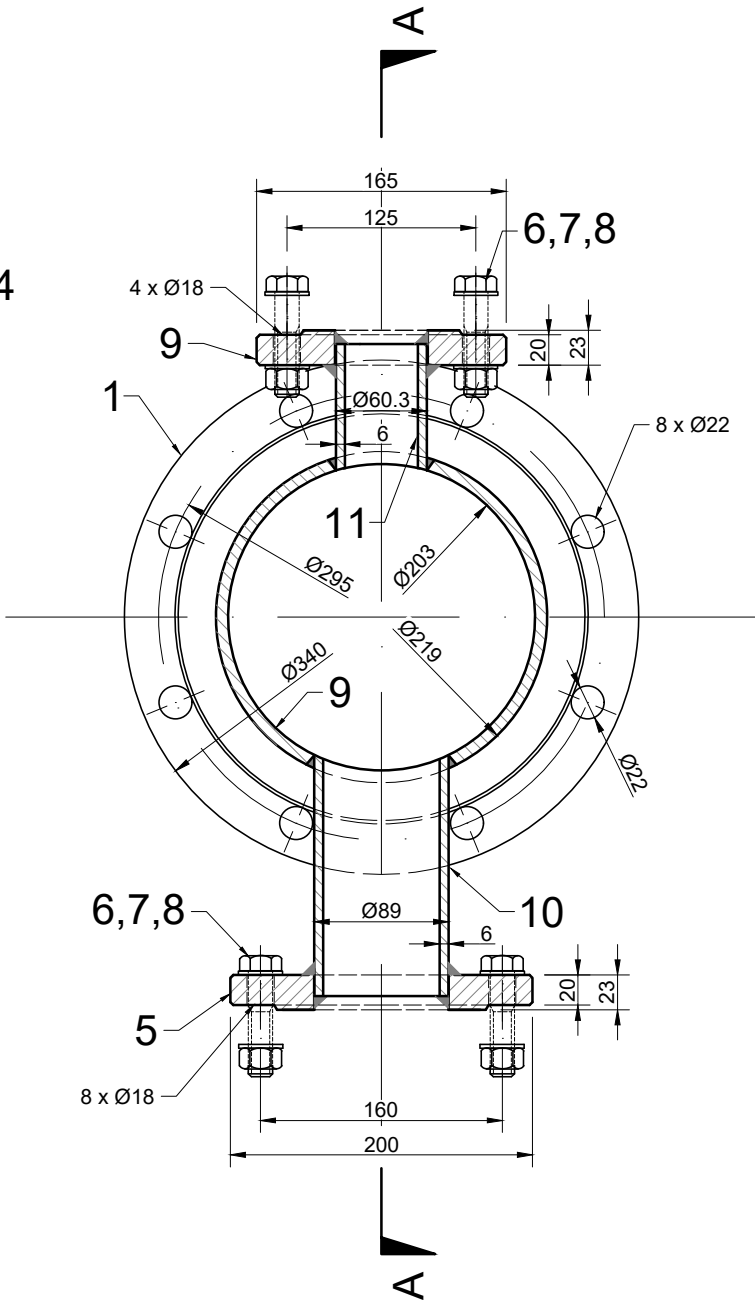
VD STANOVICE - GENERÁLNÍ OPRAVA PROVOZNÍCH UZÁVĚRŮ SV

TT KUS - ODBOČKA POTRUBÍ MZP 1:5

ŘEZ A-A, 1:5



ŘEZ B-B, 1:5



POVRCHOVÁ ÚPRAVA VNĚ A UVNITŘ :

- OČIŠTĚNÍ POVRCHU Sa 2.5
- NÁTĚR EPOXIDOVÝ (korozní třída prostřední Im1 a C4, živ. M)

PLOCHA NÁTĚRU VNĚJŠÍ + VNITŘNÍ 0,9 m²

UPRAVIT HRANY PRO SVARY DLE ČSN
VŠECHNY SVARY MUSÍ BÝT VODOTĚSNÉ !

NOVÉ PŘÍRUBY:
NAVAŘOVACÍ PLOCHÉ PŘÍRUBY S HRUBOU TĚSNÍCÍ LIŠTOU
TYP DLE EN 1092-1 typ 01, B1

MEZIPŘÍRUBOVÉ TĚSNĚNÍ : VLÁKNITOPRYŽOVÉ, PRO PN 10
SPOJOVACÍ MATERIÁL: ZINKOVANÝ

POČET KUSŮ NA ZAKÁZKU: 1

12	NÁTRUBEK TR. Ø60.3/6.3 - 85	ČSN 42 5715	S235JR		1	0,7
11	NÁTRUBEK TR. Ø89/6.3 - 160	ČSN 42 5715	S235JR		1	2,1
10	PLÁŠŤ TR. Ø219/8 - 330	ČSN 42 5715	S235JR		1	14,3
9	PŘÍRUBA PŘÍVAŘOVACÍ DN 50 PN 10	EN 1092-1, typ 01, B1	S235JR		1	2,7
8	PODLOŽKA M16	ČSN 02 1702 (DIN 125A)	200 HV + Zn		24	
7	MATICE ŠESTIHRANNÁ M16	ČSN 02 1401 (DIN 934)	8 + Zn		12	0,03
6	ŠROUB ČÁSTEČNÝ ZÁVIT M16x70	ČSN 02 1101 (DIN 931)	8.8 + Zn		12	0,14
5	PŘÍRUBA PŘÍVAŘOVACÍ DN 80 PN 10	EN 1092-1, typ 01, B1	S235JR		1	3,6
4	PODLOŽKA M20	ČSN 02 1702 (DIN 125A)	200 HV + Zn		32	
3	MATICE ŠESTIHRANNÁ M20	ČSN 02 1401 (DIN 934)	8 + Zn		16	0,06
2	ŠROUB ČÁSTEČNÝ ZÁVIT M20x100	ČSN 02 1101 (DIN 931)	8.8 + Zn		16	0,3
1	PŘÍRUBA PŘÍVAŘOVACÍ DN 200 PN 10	EN 1092-1, typ 01, B1	S235JR		2	9,3
poz.	název - rozměr	polotovary	materiál	číslo výkresu	kusů	hmot./ks
HMOTNOST CELKOVÉ DODÁVKY					41 KG	

Sweco Hydroprojekt a.s. Ústředí Praha Táborská 31, 140 16 Praha 4; praha@sweco.cz; www.sweco.cz				SWECO 	
VYPRACOVAL	Ing. Klimeš	HIP	Ing. Klimeš	T. KONTROLA	Ing. Klimeš
PROJEKTANT	Ing. Klimeš	ŘEDITEL DIVIZE	Ing. Matějček	DATUM	05/2018
OBJEDNATEL	Povodí Ohře, státní podnik			OKRES	VD Stanovice
AKCE: VD Stanovice generální oprava provozních uzávěrů SV				ČÍSLO ZAKÁZKY	11 8115 01 01
				STUPEŇ	DPS
				FORMÁT	2 x A4
				MĚŘITKO	1:5
				ARCHIVNÍ ČÍSLO	012288/18/1
PŘÍLOHA: TT kus pro odbočení potrubí MZP				ČÍSLO PŘÍLOHY	D.10
					c 1

Tato dokumentace včetně všech příloh (s výjimkou dat poskytnutých objednatelem) je duševním vlastnictvím akciové společnosti Sweco Hydroprojekt a.s. Objednatel této dokumentace je oprávněn ji využít k účelům vyplývajícím z uzavřené smlouvy bez jakéhokoliv omezení. Jiné osoby (jak fyzické, tak právnické) nejsou bez předchozího výslovného souhlasu objednatele oprávněny tuto dokumentaci ani její části jakkoli využívat, kopírovat (ani jiným způsobem rozmnožovat) nebo zpřístupnit dalším osobám.
Poznámka: Podpisy zpracovatelů jsou připojeny pouze k výtisku číslo 01 nebo originálu přílohy (matrici).