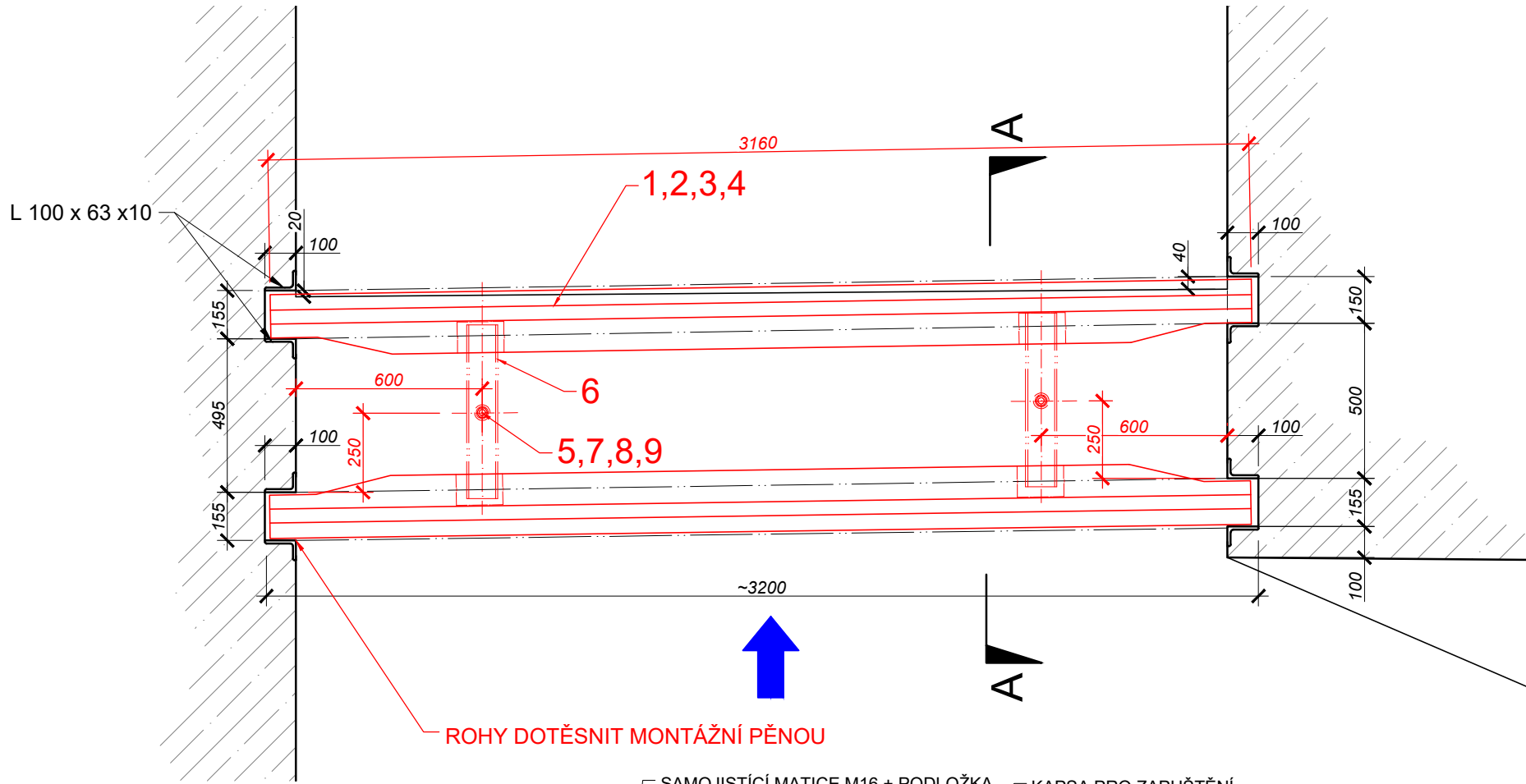
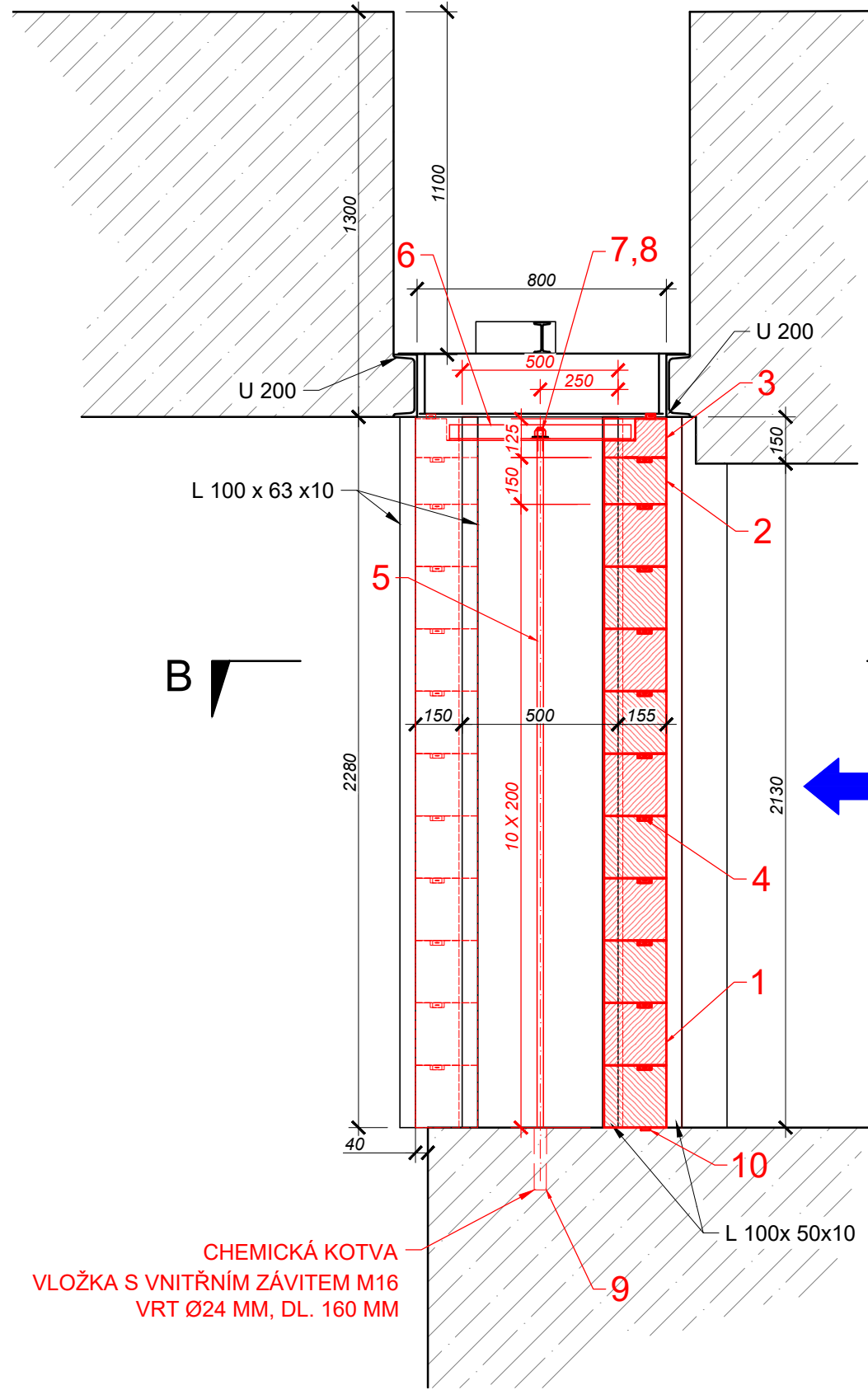


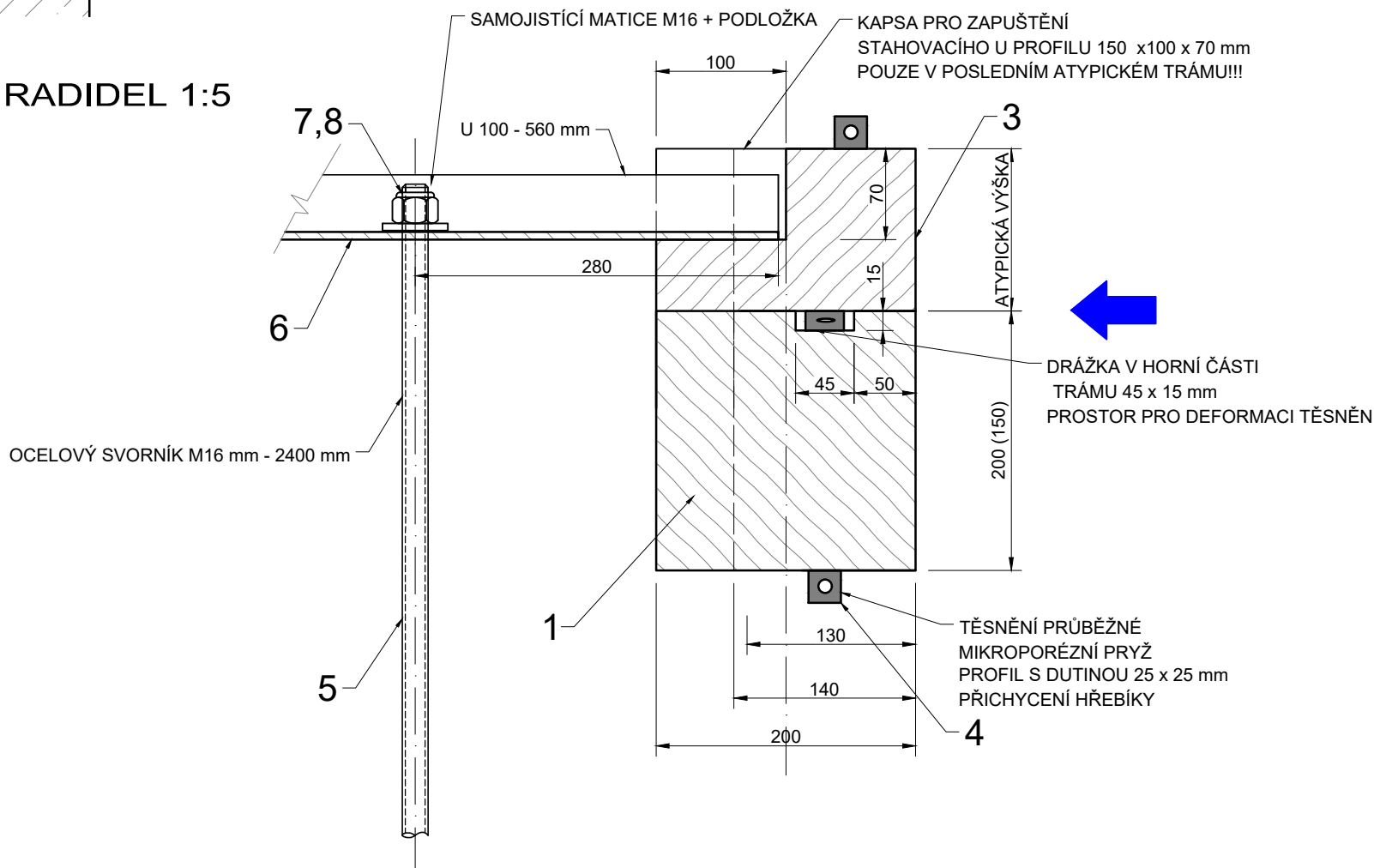
VD STANOVICE - GENERÁLNÍ OPRAVA PROVOZNÍCH UZÁVĚRŮ SV
PS 02 - PROVIZORNÍ HRAZENÍ 1:20

VODOROVNÝ ŘEZ B-B 1:20

PŘÍČNÝ ŘEZ A-A 1:20



DETAIL HRADIDEL 1:5




MATERIÁL HRADIDEL : DŘEVO SMRKOVÉ, min. třída C18

VÝKRES NENAHAZUJE DÍLENSKOU DOKUMENTACI

POČET KUSŮ TRÁMŮ NA ZAKÁZKU:
20 typových kusů 200x200x3160 mm
2 ks snížené 200x 50x3160 mm
4 ks atypické 200xdle skutečné výšky(~110 - 150)x3160 mm

KOMPLETNÍ SADA PRO ZAHRAZENÍ JEDNÉ VÝPUSTI
OSAZENÁ DO OBOU DRÁŽEK

10	PRYŽ MIKROPORÉZNÍ 10 x 25 - 3160				2	0,5
9	KOTVA - VLOŽKA S VNITŘNÍM ZÁVITEM M16				4	0,5
8	PODLOŽKA M16	ČSN 02 1702 (DIN 125A)	200 HV + Zn		2	
7	MATICE SAMOJISTNÁ M16	ČSN 02 1492 (DIN 985)	5 + Zn		2	
6	U100 - 560 mm	ČSN EN 10025-2			2	5,9
5	ZÁVITOVÁ TYČ M16, DL. 2400 mm		4.8 + Zn		2	3,8
4	PRYŽ MIKROPÓRÉZNÍ 25 x 25 - 3160	s jednou dutinou			24	1,2
3	TRÁM 200 x atypická výška - 3160		dřevo C18		4	55
2	TRÁM 200x150 - 3160		dřevo C18		2	60
1	TRÁM 200x200 - 3160		dřevo C18		20	80
poz.	název - rozměr	polotovary	materiál	číslo výkresu	kusů	hmot./ks
HMOTNOST CELKOVÉ DODÁVKY					1997 KG	

Sweco Hydroprojekt a.s. Ústředí Praha Táborská 31, 140 16 Praha 4; praha@sweco.cz; www.sweco.cz				SWECO 		
VYPRACOVAL	Ing. Klimeš	HIP	Ing. Klimeš	T. KONTROLA	Ing. Klimeš	
PROJEKTANT	Ing. Klimeš	ŘEDITEL DIVIZE	Ing. Matějček	DATUM	05/2018	
OBJEDNATEL	Povodí Ohře, státní podnik			OKRES	VD Stanovice	
AKCE: VD Stanovice generální oprava provozních uzávěrů SV				ČÍSLO ZAKÁZKY	11 8115 01 01	
				STUPEŇ	DPS	
				FORMÁT	3 x A4	
				MĚŘÍTKO	1:20,5	
				ARCHIVNÍ ČÍSLO	012286/18/1	
PŘÍLOHA: Provizorní hrazení				ČÍSLO PŘÍLOHY	D.7	c
					1	

Tato dokumentace včetně všech příloh (s výjimkou dat poskytnutých objednatelem) je duševním vlastnictvím akciové společnosti Sweco Hydroprojekt a.s. Objednatel této dokumentace je oprávněn ji využít k účelům vyplývajícím z uzavřené smlouvy bez jakéhokoliv omezení. Jiné osoby (jak fyzické, tak právnické) nejsou bez předchozího výslovného souhlasu objednatele oprávněny tuto dokumentaci ani její části jakkoli využívat, kopírovat (ani jiným způsobem rozmnožovat) nebo zpřístupnit dalším osobám.
Poznámka: Podpisy zpracovatelů jsou připojeny pouze k výtisku číslo 01 nebo originálu přílohy (matrici).