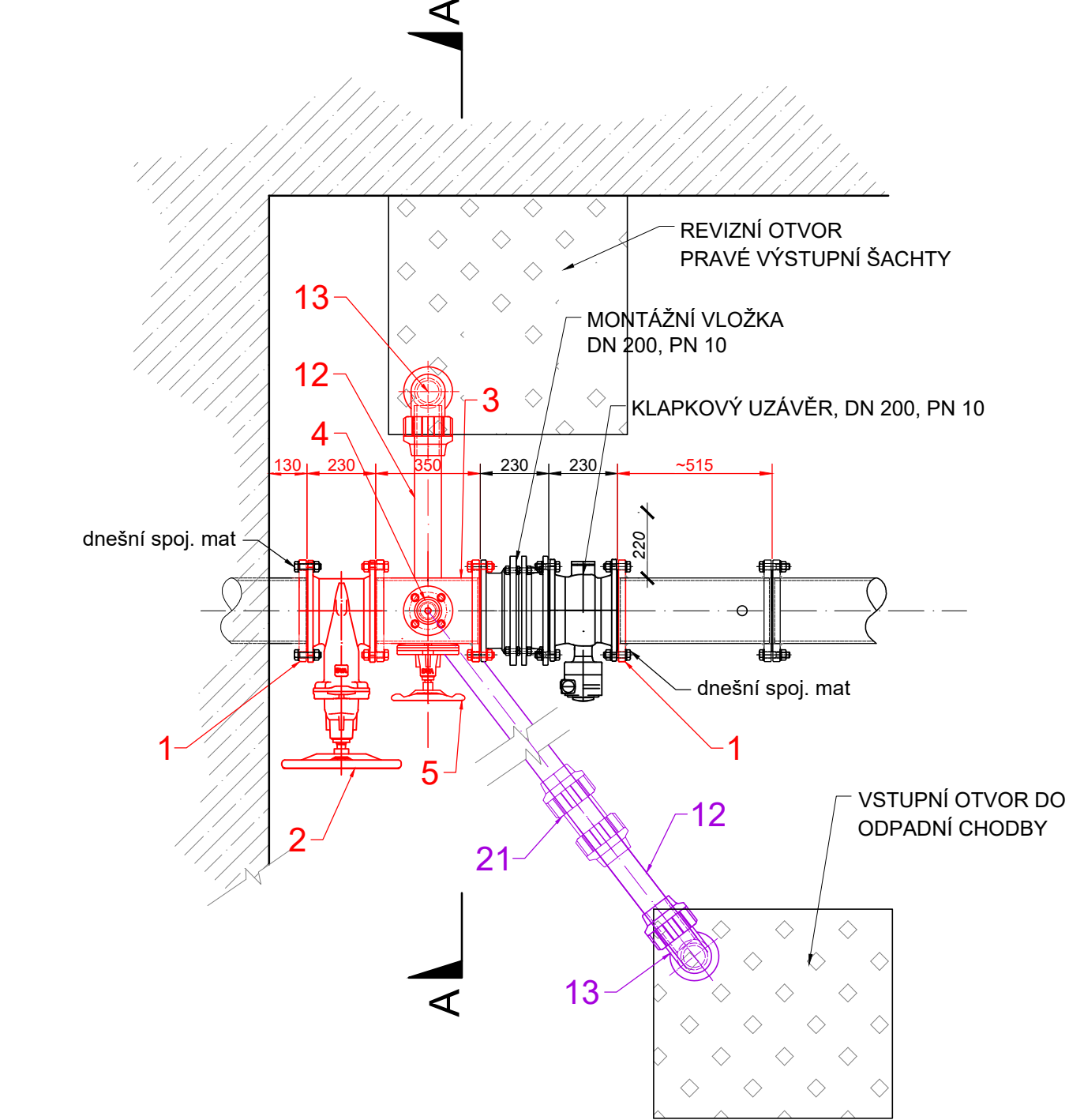


# VD STANOVICE - GENERÁLNÍ OPRAVA PROVOZNÍCH UZÁVĚŘŮ SV

## ÚPRAVA POTRUBÍ DN 200 PRO PŘEVOD MZP, 1:20

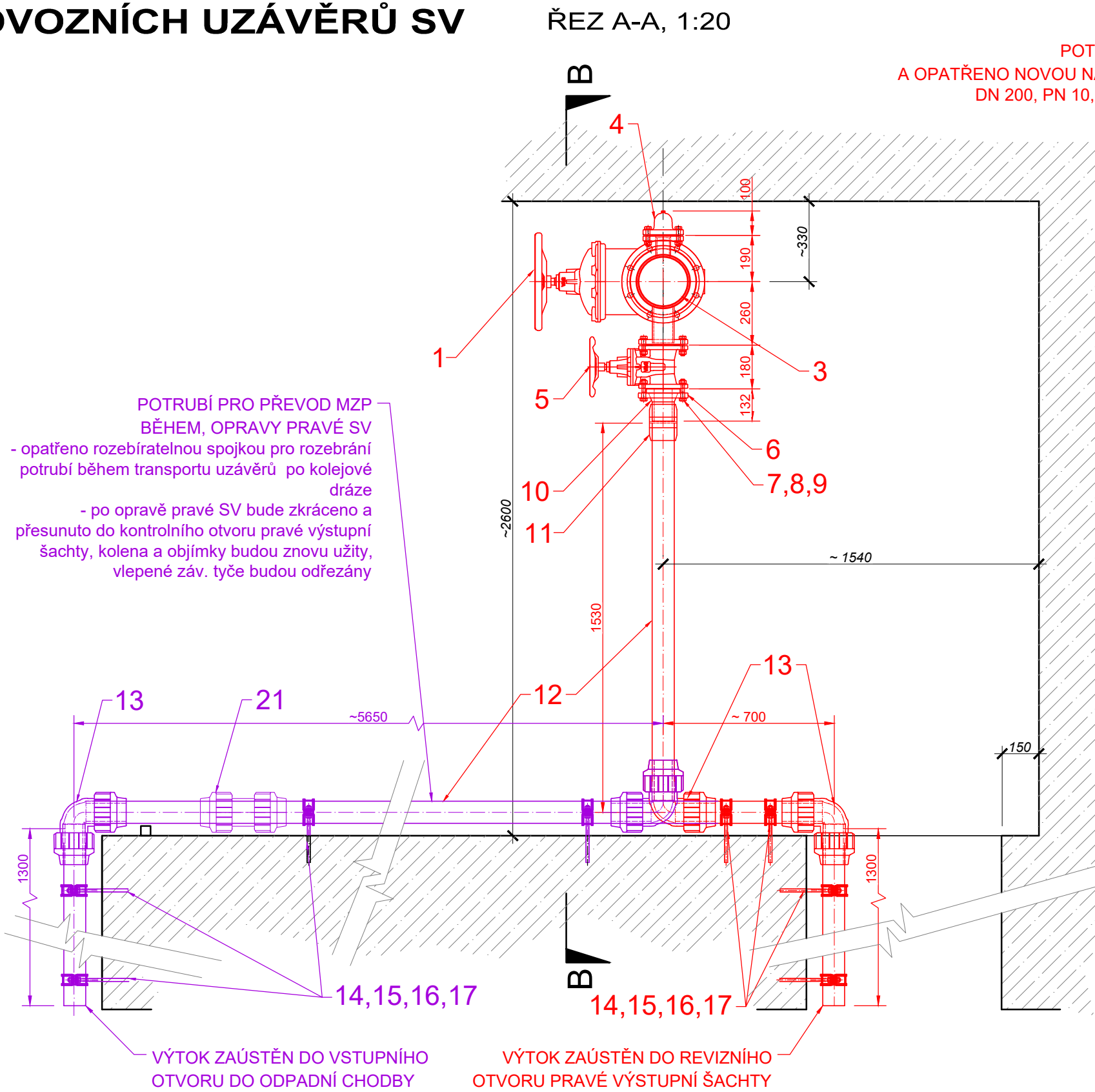
PŮDORYS - POHLED SHORA, 1:20



KOTVENÍ PLASTOVÉHO POTRUBÍ K PODLAŽE POMOCÍ DVOUDÍLNÝCH DVOUŠROBOVÝCH NEREZOVÝCH OBJÍMEK S VLOŽKOU Z EPDM. KOTVENÍ POMOCÍ DVOJICE NEREZOVÝCH ZÁVITOVÝCH TYČÍ M12 A CHEM. KOTEV např. HIT-RE 500 OSAZENÝCH DO VRTŮ Ø 14 mm MIN. dl. 110 mm.

DRUHY NEREZ MATERIÁLU:  
nerez A2 = ČSN 10088-1 1.4301 ( X5CrNi 18-10 ), DIN 1.4301, AISI SS304

**VÝKRES NENAHRÁZUJE DÍLENSKOU DOKUMENTACI**

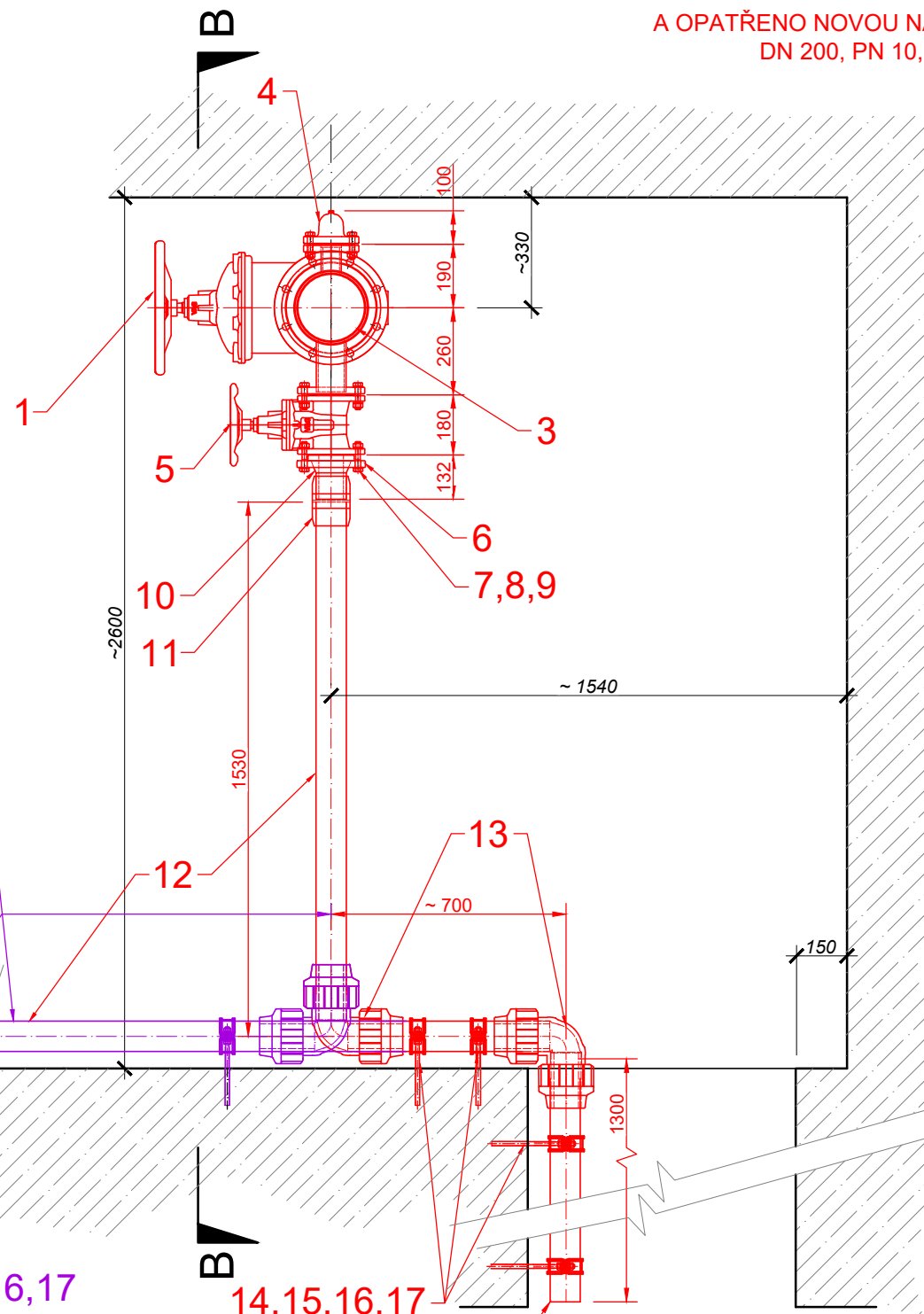


**SOUČÁSTÍ DODÁVKY JE:**

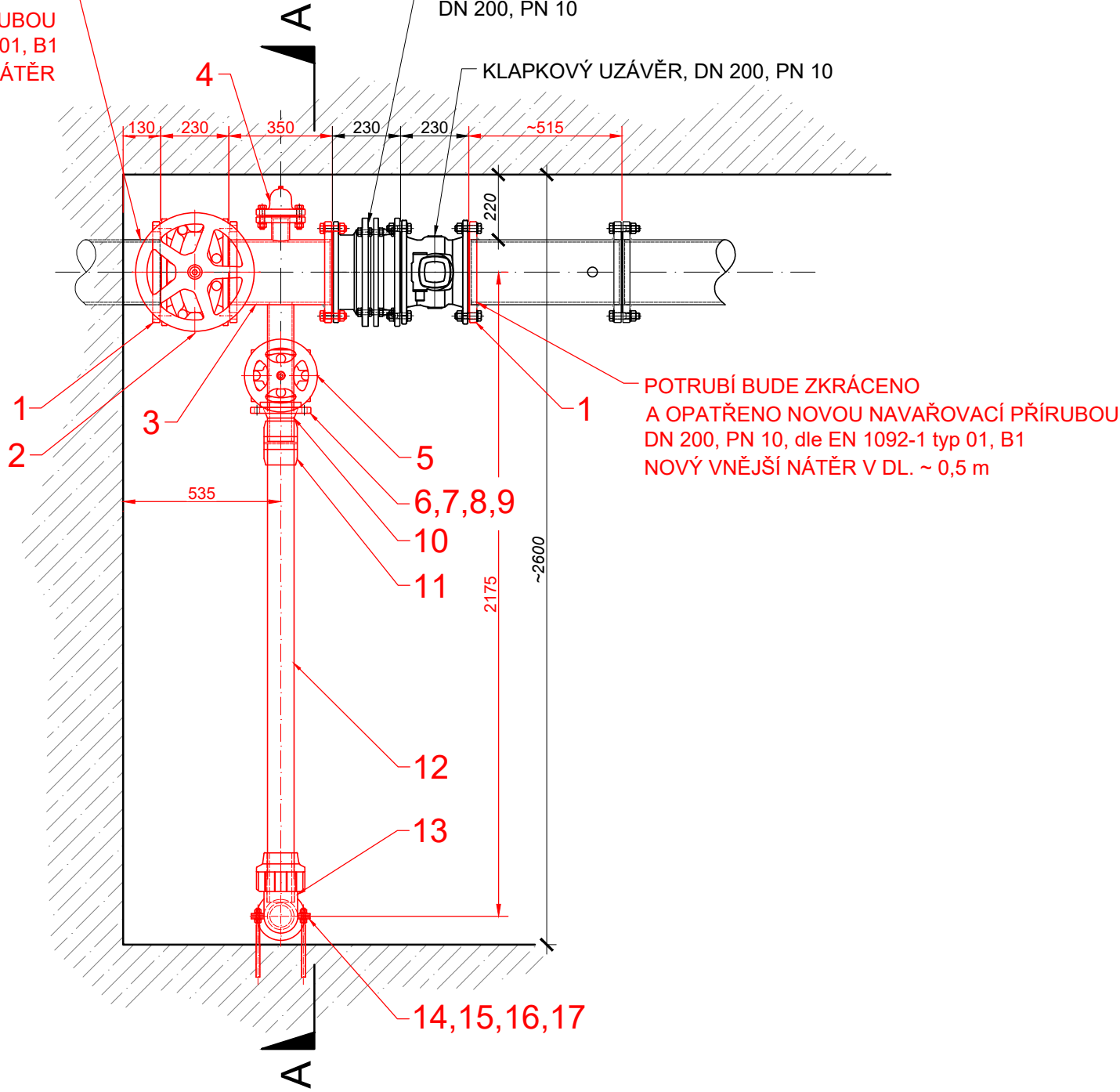
1 x šoupě vodárenské, kovotěsnící, DN 200, PN 10, litinové, ovládání ručním kolem, nestoupající vřeten, povrchová ochrana epoxidový nebo polyuretanový nástřik, krátká stavební délka (F4, dle EN 558 řada 14), např. IKOplus

1 x šoupě vodárenské, kovotěsnící, DN 80, PN 10, litinové, ovládání ručním kolem, nestoupající vřeten, povrchová ochrana epoxidový nebo polyuretanový nástřik, krátká stavební délka (F4, dle EN 558 řada 14), např. IKOplus

ŘEZ A-A, 1:20



ŘEZ B-B, 1:20



1 x přírubový plovákový odvzdušňovač, DN 50, PN 10, litinový, odpouštěč tryska mosazná

2 x příruba plochá přivařovací, DN 200, PN 10, ocel S235JR, typ dle EN 1092-1 typ 01, B1 - hrubá těsnící lišta

3 x mezipřírubové vláknotpryžové těsnění DN 200, PN 10  
2 x mezipřírubové vláknotpryžové těsnění DN 80, PN 10  
1 x mezipřírubové vláknotpryžové těsnění DN 50, PN 10

- spojovací materiál pro připojení všech armatur, mat. 8.8, zinkovaný


**použito bude potrubí HD-PE DN 90x5,4 mm, PE 100, SDR 17**  
v případě trvale vysoké hladiny v nádrži nebo příliš velkého průtoku bude použito plastové potrubí HD-PE DN 90x8,2 mm, PE 100, SDR 11

spojování potrubí hd-pe pomocí elektrotvarovek PE 100, pro min. PN 10  
a PP šroubových spojek a kolen min. PN 10

**POVRCHOVÁ ÚPRAVA VNĚ:**  
- OČIŠTĚNÍ POVRCHU Sa 2.5 nebo St 3  
- NÁTĚR EPOXIDOVÝ (korozní třída prostřední C4, životnost M - střední)  
PLOCHA NÁTĚRU VNĚJŠÍ 0,7 m²  
(vč. rezervy na přetření poškozených částí během svařování a montáže)

UPRAVIT HRANY PRO SVARY DLE ČSN  
VŠECHNY SVARY MUSÍ BÝT VODOTĚSNÉ !

21	ŠROUBOVACÍ SPOJKA, d90	např. Unidelta	PP, PN16		1	0,6
20	TESNĚNÍ MĚZIPŘÍRUBOVÉ, DN 50, PN 10	např. Temasil	vláknotpryžové		1	0
19	TESNĚNÍ MĚZIPŘÍRUBOVÉ, DN 80, PN 10	např. Temasil	vláknotpryžové		2	0
18	TESNĚNÍ MĚZIPŘÍRUBOVÉ, DN 200, PN 10	např. Temasil	vláknotpryžové		5	0
17	PODLŐŽKA M12	ČSN 02 1702 (DIN 125A)	A2-70		32	0
16	MATICE M12	ČSN 02 1401 (DIN 934)	A2-70		32	0,02
15	ZÁVITOVÁ TYČ M12, DL. 250 mm	DIN 975	A2-70		16	0,25
14	OBJÍMKA DVOUDÍLNÁ S EPDM VÝSTELKOU, d90	pro potrubí d 90 mm	NEREZ + EPDM		4	0,4
13	ŠROUBOVACÍ SPOJKA, KOLENO 90°, d90	např. Unidelta	PP, PN16		2	0,8
12	POTRUBÍ HD-PE, d 90 mm - 9,0 m	d 90 SDR 17 nebo 11	HDPE, PE100		1	19,0
11	ELKETROTVAROVKA OBJÍMKA d90	d 90, dl. 148 mm, SDR 11			1	0,5
10	LEMOVÝ NÁKRUŽEK d90, dl. 132 mm		HDPE PE100		1	0,46
9	PODLŐŽKA M16	ČSN 02 1702 (DIN 125A)	200 HV + Zn		8	0
8	MATICE M16	ČSN 02 1401 (DIN 934)	mat. 8 + Zn		8	0,03
7	ŠROUB M16x80	ČSN 02 1101 (DIN 931)	mat. 8.8 + Zn		8	0,15
6	PŘEVLEČNÁ PŘÍRUBA d90		PP + ocel jádro		1	1,67
5	ŠOUPĚ DN 80, PN 10, KOVOTĚSNĚNÍCÍ	např. JMA IKOplus	LITINA		1	17,0
4	PLOVÁKOVÝ ODVZDUŠŇOVAČ, DN 50, PN 10	např. JMA HILL	LITINA		1	4,0
3	TT KUS - ATYP, DN 200, PN 10	SKUPINA	S235JR	D,10 TT KUS	1	41,0
2	ŠOUPĚ DN 200, PN 10, KOVOTĚSNĚNÍCÍ	např. JMA IKOplus	LITINA		1	61,5
1	PŘÍRUBA DN 200, PN 10	EN 1092-1, TYP 01, B1	S235JR		2	9,3
poz.	název - rozměr	polotovary	materiál	číslo výkresu	kusů	hmot./ks
<b>HMOTNOST CELKOVÉ MONTÁŽE</b>						<b>164 KG</b>

Sweco Hydroprojekt a.s. Ústředí Praha Táborská 31, 140 16 Praha 4; praha@sweco.cz; www.sweco.cz				SWECO 		
VYPRACOVAL	Ing. Klimeš	HIP	Ing. Klimeš	T. KONTROLA	Ing. Klimeš	
PROJEKTANT	Ing. Klimeš	ŘEDITEL DIVIZE	Ing. Matějček	DATUM	05/2018	
OBJEDNATEL	Povodí Ohře, státní podnik			OKRES	VD Stanovice	
VD Stanovice generální oprava provozních uzávěrů SV				ČÍSLO ZAKÁZKY	11 8115 01 01	
				STUPEŇ	DPS	
				FORMÁT	4 x A4	
				MĚŘÍTKO	1:20	
				ARCHIVNÍ ČÍSLO	012287/18/1	
PŘÍLOHA: Úprava potrubí DN 200 pro převod MZP				ČÍSLO PŘÍLOHY	D.9	c
						1

Tato dokumentace včetně všech příloh (s výjimkou dat poskytnutých objednatelem) je duševním vlastnictvím akciové společnosti Sweco Hydroprojekt a.s. Objednatel této dokumentace je oprávněn ji využít k účelům vyplývajícím z uzavřené smlouvy bez jakéhokoliv omezení. Jiné osoby (jak fyzické, tak právnické) nejsou bez předchozího výslovného souhlasu objednatele oprávněny tuto dokumentaci ani její části jakkoli využívat, kopírovat (ani jiným způsobem rozmnožovat) nebo zpřístupnit dalším osobám.  
Poznámka: Podpisy zpracovatelů jsou připojeny pouze k výstisku číslo 01 nebo originálu přílohy (matriční).