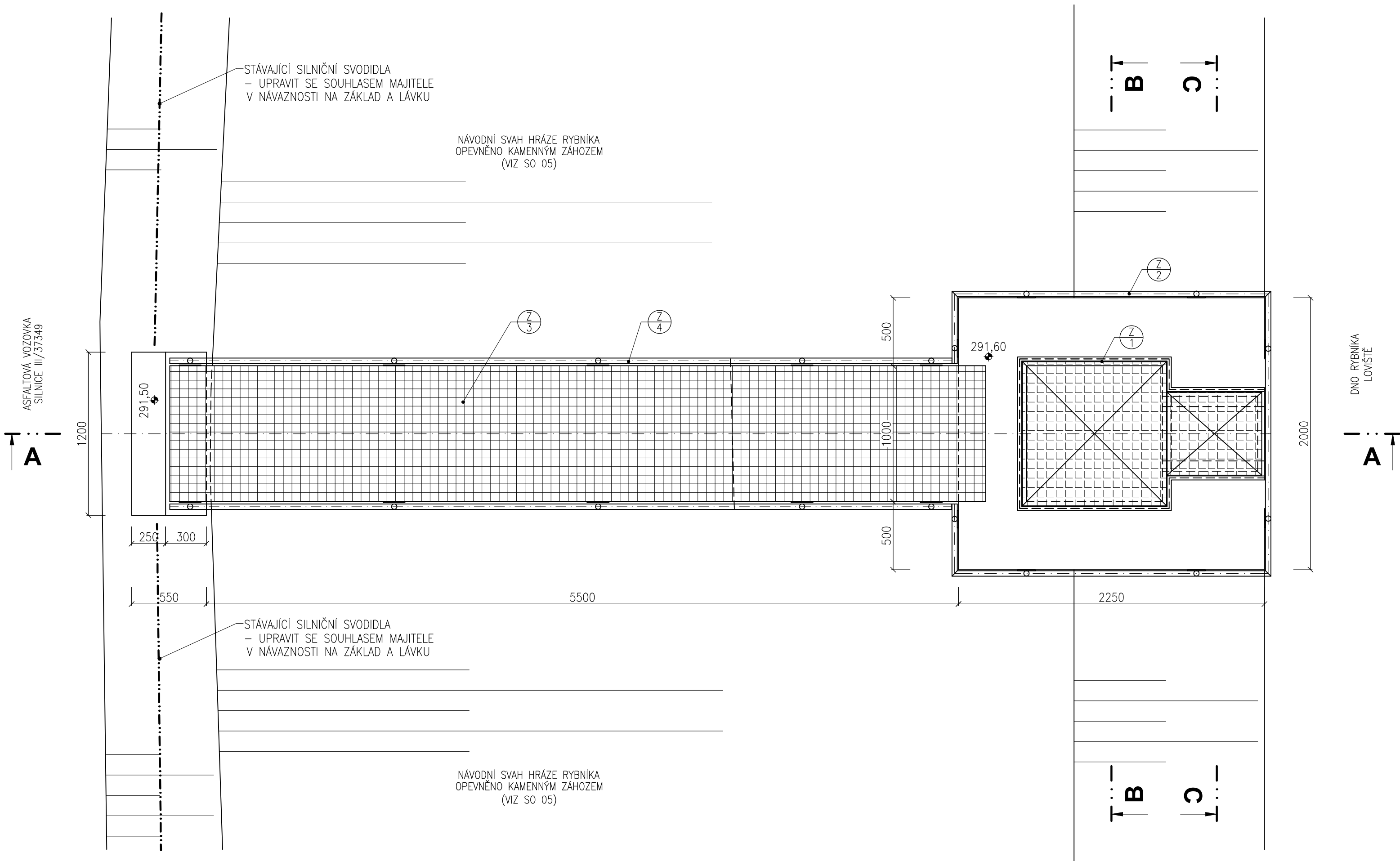
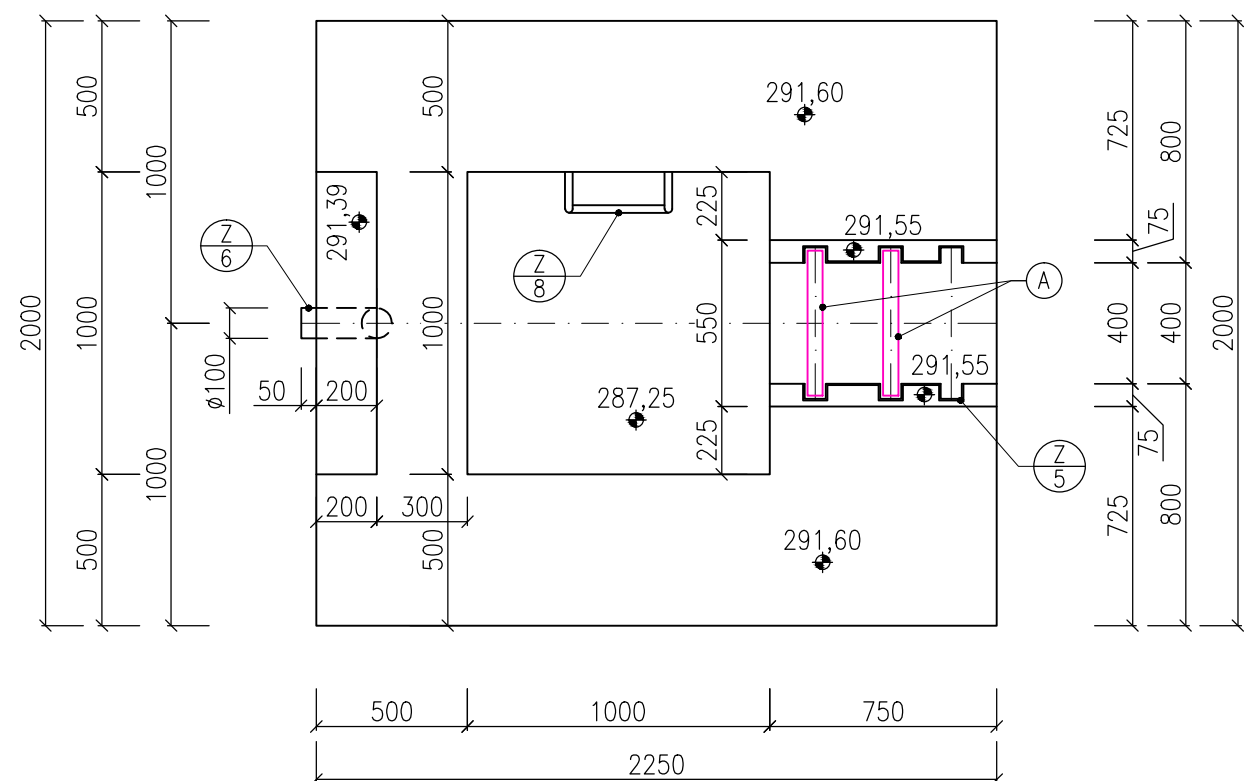


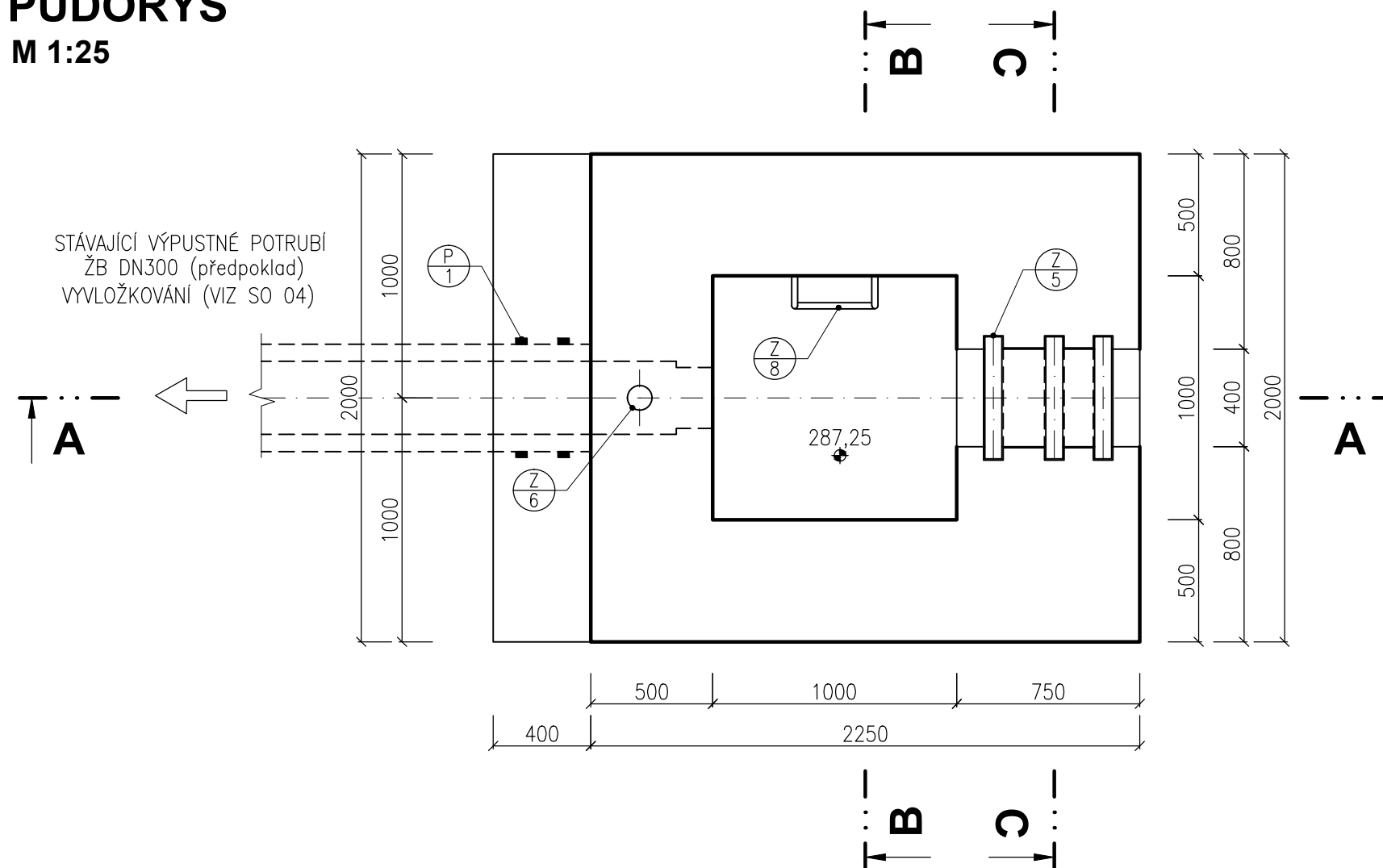
**M 1:25**



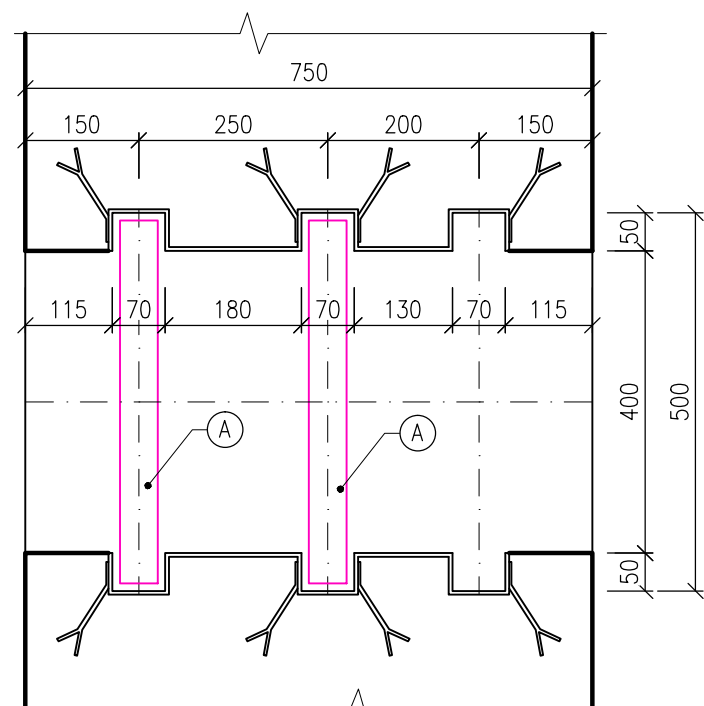
**M 1:25**



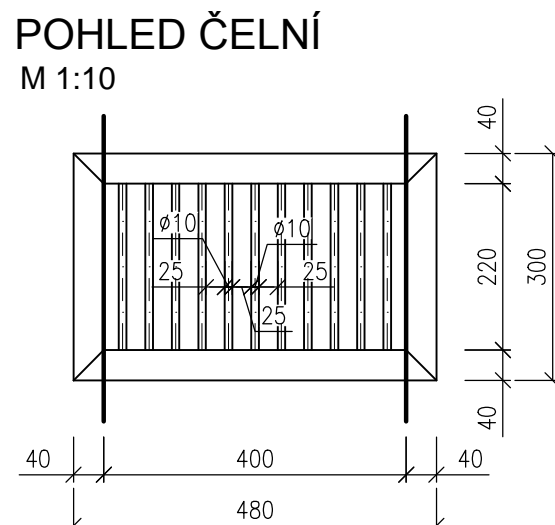
**M 1:25**



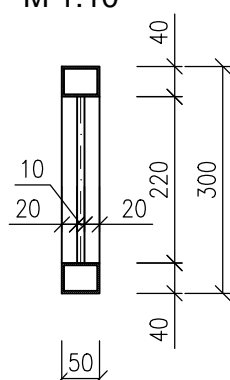
**M 1:10**



**M 1:10**



M 1:10






① ČESLE (Z/7 – VIZ VÝKRES ZÁMEČNICKÝCH VÝROBKŮ) BUDOU OSAZENY MÍSTO TŘETÍ DLUŽE (ODE DNA) A BUDOU SLUŽIT PRO ODBĚR VODY Z RYBNÍKA. VÝŠKA HLADINY SE BUDE UDRŽOVAT DRUHOU DLUŽOVOU STĚNOU.

OZN.	POPIS - ÚČEL	POČET ks	OSA mn.m.
	PROSTUP NOVOU ŽB STĚNOU PRO STÁVAJÍCÍ POTRUBÍ DN300, POTRUBÍ PO OBVODU OPATŘIT 2ks BOBTNAVÝCH PÁSKŮ A DO STĚNY ZABETONOVAT POTRUBÍ JE STÁVAJÍCÍ PONECHANÉ, BUDE SE VLOŽKOVAT (VIZ SO 04)	1	cca 287,40

$\frac{7}{1}$	ZAKRYTÍ VÝPUSTNÉHO OBJEKTU – RÝHOVANÝ PLECH POKLOP DĚLENÝ, UZAMYKATELNÝ, S PANTEM, VČ. RÁMU – POZINK, 1kpl
$\frac{7}{2}$	ZÁBRADLÍ VÝPUSTNÉHO OBJEKTU V. 1,1m – POZINK, 1kpl
$\frac{7}{3}$	PŘÍSTUPOVÁ LÁVKA Š. 1,0m, NOSNÁ KONSTRUKCE RÁMU Z POZINKU, POCHÝZNÝ ROST Z KOMPOZITU, 1kpl
$\frac{7}{4}$	ZÁBRADLÍ PŘÍSTUPOVÉ LÁVKY V. 1,1m – POZINK, 1kpl
$\frac{7}{5}$	SPOLEČNÝ RÁM S DŘÁŽKAMI PRO DLUŽE, NEREZ OCEL
$\frac{7}{6}$	ZAVZDUŠŇOVACÍ POTRUBÍ DN100, NEREZ OCEL, DL. 3,4m, 1ks
$\frac{7}{7}$	ČESLE, NEREZ OCEL, 1ks
$\frac{7}{8}$	OCELOVÁ KRAMLOVÁ POPLASTOVANÁ STUPADLA, 13ks

———— ŽELEZOBETONOVÉ KONSTRUKCE V ŘEZU  
———— BETONOVÉ KONSTRUKCE V ŘEZU

-  NOVÉ ŽELEZOBETONOVÉ KONSTRUKCE – BETON C30/37 XC4 XF3 XA2  
(PODROBNÁ SPECIFIKACE VČ. SPECIFIKACE TĚSNĚNÍ PRACOVNÍCH SPÁR VIZ STATIKA)
-  SPÁDOVÝ A VÝPLŇOVÝ BETON  
C30/37 XF3 – CI 0,20 –  $d_{max}$  – S1, MAX. PRŮSAK 35mm
-  PODKLADNÍ BETON C12/15

(A) DLUŽE – DUBOVÉ DŘEVO, ROZMĚR 480x300x50mm – 20ks.

(G) DLUŽ – DUBOVÉ DŘEVO, ROZMĚR 480x200x50mm – 1ks (VÝŠKU DLUŽE UPRAVIT DLE ÚROVNĚ MAXIMÁLNÍ HLADINY).

(B) PRO ODTOK Z VÝPUSTNÉHO OBJEKTU A NÁPOJENÍ NA VÝPUSTNÉ POTRUBÍ PŘED BETONÁŽÍ OSADIT DO STĚNY VYTVAROVANÝ KUS Z NENASAKÁVÉHO POLYSTYRENU – TVAR EXCENTRICKÝ PŘECHOD Z DN250 NA DN300, V HORNÍ ČÁSTI ZAZEMENÍ PRO MOŽNOST ODTŘENÍ VODNÍHO PAPSKU A NÁPOJENÍ ZAVZDUŠNOVACÍHO POTRUBÍ, PRO DOSTATEČNÉ ZATUHnutí BETONU POLYSTYREN ODSTRANIT

VÝŠKOVÝ SYSTÉM: Balt p.v.		SOUŘAD. SYSTÉM: S-JTSK	
6			
5			
4			
3			
2			
1			
Revize	Popis	Datum	Schválil

<b>Sweco Hydroprojekt a.s.</b> divize Morava Minská 18, 616 00 Brno; brno@sweco.cz; www.sweco.cz					
VYPRACOVAL	ING. Š. MEDKOVÁ 	HIP	ING. Š. MEDKOVÁ	T. KONTROLA	ING. M. MACHOVEC
PROJEKTANT	ING. Š. MEDKOVÁ 	ŘEDITEL DIVIZE	ING. V. ČERNÝ PhD 	DATUM	12/2017
OBJEDNATEL	Povodí Moravy, s.p., Dřevařská 932/11, 602 00 Brno			OKRES	PROSTĚJOV
AKCE:	<b>BIDELEC - oprava VD</b>			ČÍSLO ZAKÁZKY	21-7042-0103
				STUPEŇ	DPS
				FORMÁT	6A4
				MĚŘÍTKO	1:25
				ARCHIVNÍ ČÍSLO	7042
PŘÍLOHA:	NOVÝ STAV - PŮDORYS			ČÍSLO PŘÍLOHY	<b>D.1.3.4</b>
					0
					0

Tato dokumentace včetně všech příloh (s výjimkou dat poskytnutých objednatелеm) je duševním vlastnictvím akciové společnosti Sweco Hydroprojekt a.s. Objednatel této dokumentace je oprávněn ji využít k účelům vyplývajícím z uzavřené smlouvy bez jakéhokoliv omezení. Jiné osoby (jak fyzické, tak právnické) nejsou bez předchozího výslovného souhlasu objednatele oprávněny tuto dokumentaci ani její části jakkoli využívat, kopírovat (ani jiným způsobem rozmnožovat) nebo zpřístupnit dalším osobám. Poznámka: Podpisy zpracovatelů jsou připojeny pouze k výtisku číslo 01 nebo originálu přílohy (matrici).