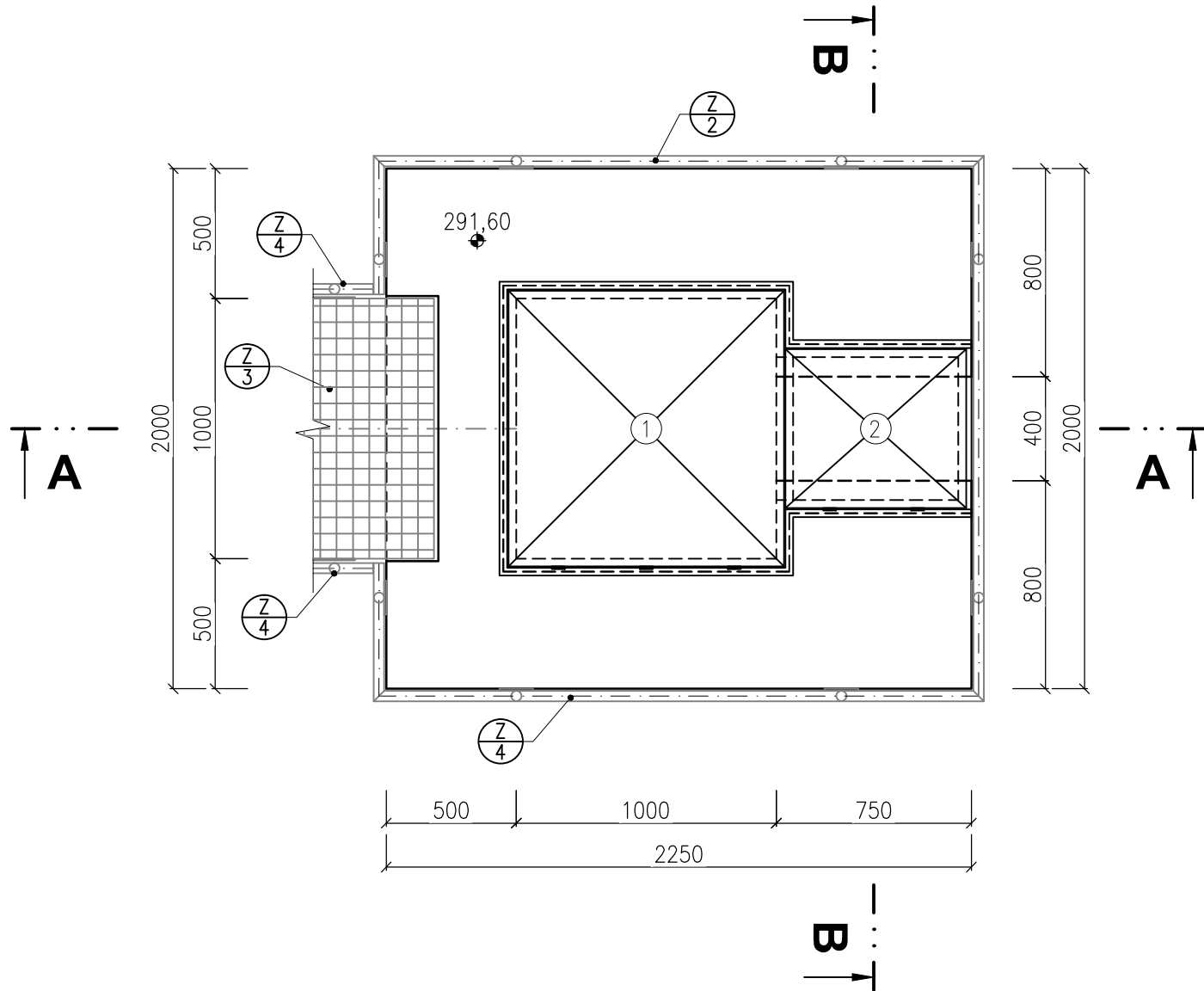
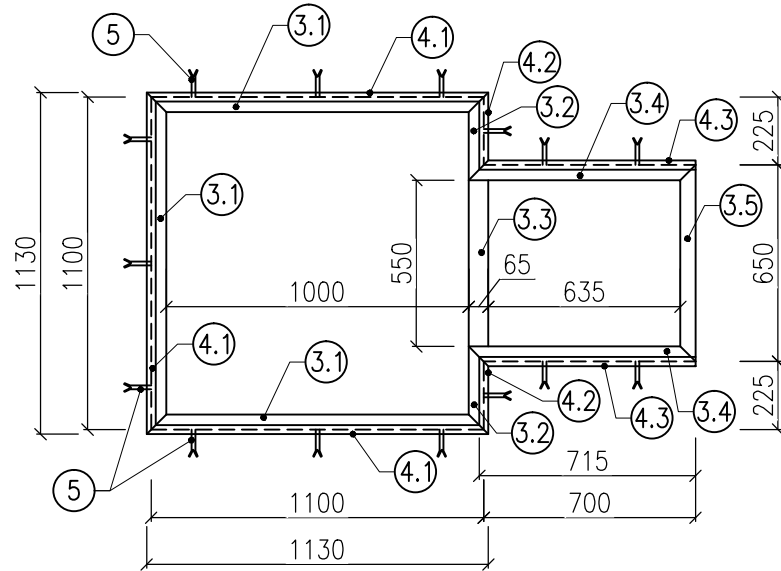


ZAKRYTÍ VÝPUSTNÉHO OBJEKTU, POZINK, 1kpl

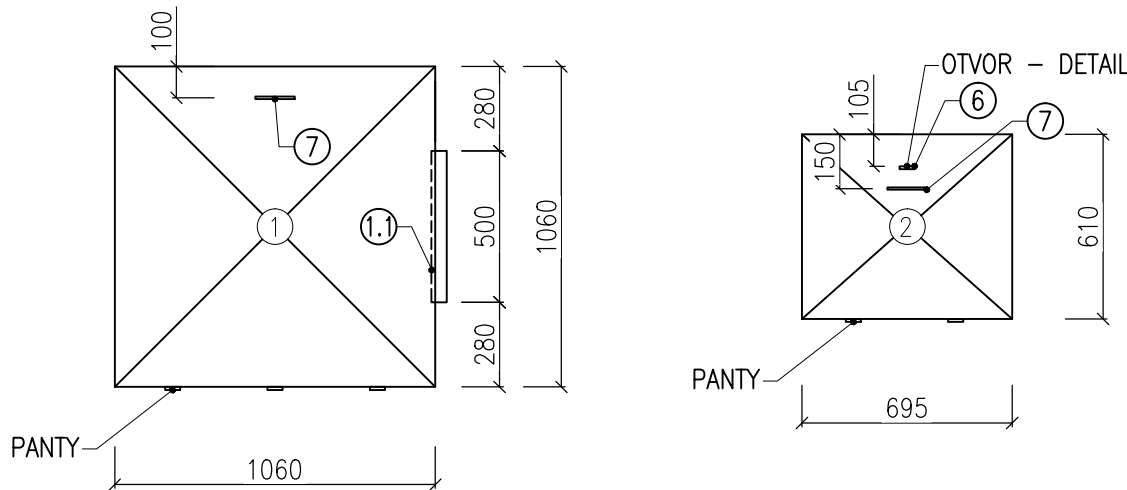
PŮDORYS
M 1:25



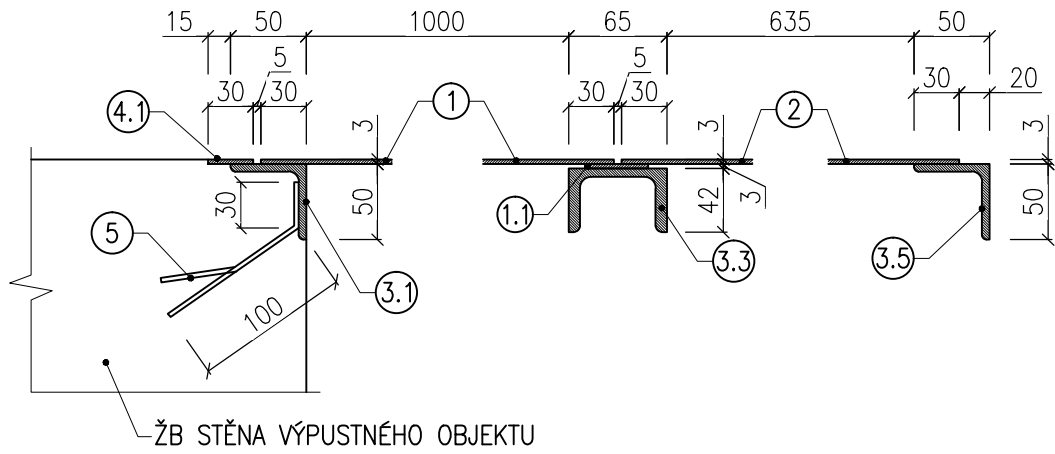
RÁM
M 1:25



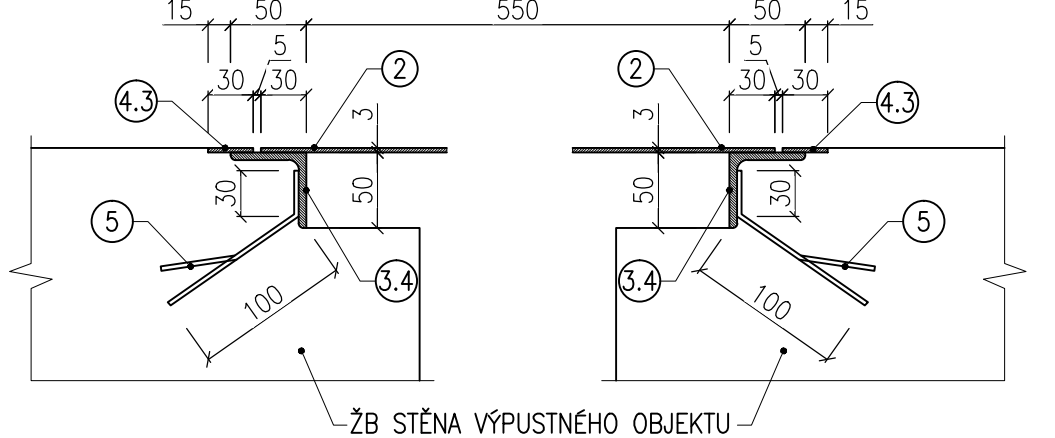
POKLOPY
M 1:25



ŘEZ A-A
DETAIL OSAZENÍ RÁMU
M 1:5



ŘEZ B-B
DETAIL OSAZENÍ RÁMU
M 1:5



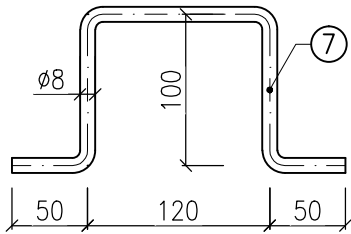
VÝPIS MATERIÁLU Z/1

OZN.	POPIS	ks	DÉLKA [m]	PLOCHA [m²]	HMOTNOST [kg/m], [kg/m²]	HMOTNOST CELKEM [kg]
1	RÝHOVANÝ PLECH tl. 3,0mm, POZINK	1	–	1,12	25,55	28,62
1.1	PÁS 40x3,0mm, POZINK	1	0,50	–	0,942	0,47
2	RÝHOVANÝ PLECH tl. 3,0mm, POZINK	1	–	0,424	25,55	10,83
3.1	TYČ L–PROFIL 50x50x5mm, POZINK	3	1,10	–	3,770	12,44
3.2	TYČ L–PROFIL 50x50x5mm, POZINK	2	0,225	–	3,770	1,70
3.3	TYČ U–PROFIL 65x5mm, POZINK	1	0,55	–	7,09	3,90
3.4	TYČ L–PROFIL 50x50x5mm, POZINK	2	0,70	–	3,770	5,28
3.5	TYČ L–PROFIL 50x50x5mm, POZINK	1	0,65	–	3,770	2,45
4.1	PÁS 30x3,0mm, POZINK	3	1,13	–	0,706	2.3933
4.2	PÁS 30x3,0mm, POZINK	2	0,225	–	0,706	0,32
4.3	PÁS 30x3,0mm, POZINK	2	0,715	–	0,706	1,01
5	KOTEVNÍ PÁS 30x3,0mm, POZINK	15	0,13	–	0,706	1,38
6	PÁS 30x4,0mm, POZINK	1	0,07	–	0,94	0,07
7	TYČ KRUHOVÁ ø8mm, POZINK	2	0,42	–	0,40	0,34
CELKEM HMOTNOST						71,18

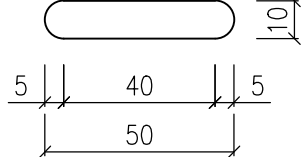
POZNÁMKY:

- PŘESNÉ ROZMĚRY VŽDY ODMĚŘIT PŘÍMO NA STAVBĚ !!!
- RÁM I VŠECHNY POKLOPY OPATŘIT PANTY PRO SNADNĚJŠÍ MANIPULACI
- SPOJOVÁNÍ SVAREM:
 - POL. 1.1 PŘIVAŘIT ZE SPODNÍ STRANY K POL. 1
 - POL. 6 PŘIVAŘIT K POLOŽCE 3.4
 - VŠECHNY POLOŽKY RÁMU SPOJIT SVAREM
- VŠECHNY PRVKY BUDOU SPOJENY SVAREM PŘED KONEČNOU ÚPRAVOU POZINKOVÁNÍM !!!
- VŠECHNY DÍRY A OTVORY BUDOU PROVEDENY PŘED KONEČNOU ÚPRAVOU POZINKOVÁNÍM !!!
- DODATEČNÉ SVAŘOVÁNÍ, VRTÁNÍ A JINÉ ÚPRAVY, KTERÉ BY MOHLY NARUŠIT ZINKOVOU VRSTVU, NEJSOU PŘÍPUSTNÉ !!!
- V PŘÍPADĚ PORUŠENÍ VRSTVY ZINKOVÁNÍ OPATŘIT MÍSTO POŠKOZENÍ ZINKOVÝM NÁTĚREM.
- RÁM BUDE OSAZEN PŘED BETONÁŽÍ STĚN VÝPUSTNÉHO OBJEKTU
- PRO POLOŽKU Č.7 VYVRTAT DO POKLOPŮ OTVORY (2ks OTVORŮ NA JEDEN POKLOP), POLOŽKU Č.7 TĚMITO OTVORY PROTÁHNOUT A NA KONCÍCH (ZE SPODNÍ STRANY POKLOPU) OHNOUT
- TOTO NENÍ DÍLENSKÁ DOKUMENTACE, PŘESNÉ ROZMĚRY JE NUTNÉ OVĚŘIT PŘÍMO NA STAVBĚ !!!

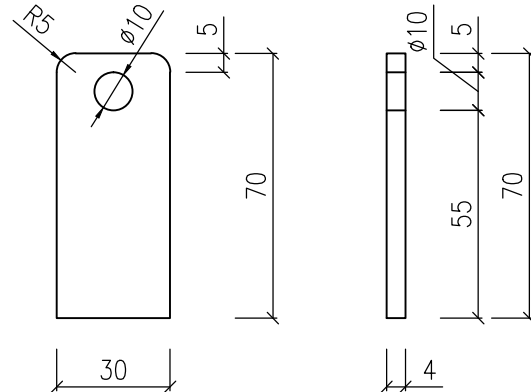
MADLO - DETAIL
M 1:5
POLOŽKA 7



OTVOR - DETAIL
M 1:2



ÚCHYT - DETAIL
M 1:5
POLOŽKA 6




VÝŠKOVÝ SYSTÉM: Balt p.v.

SOUŘAD. SYSTÉM: S-JTSK

6			
5			
4			
3			
2			
1			
Revize	Popis	Datum	Schválil

SO 03 VÝPUSTNÝ OBJEKT

Sweco Hydroprojekt a.s. divize Morava Minská 18, 616 00 Brno; brno@sweco.cz; www.sweco.cz				<div>SWECO</div> <div></div>	
VYPRACOVAL	ING.Š.MEDKOVÁ	HIP	ING.Š.MEDKOVÁ	T. KONTROLA	ING.M.MACHOVEC
PROJEKTANT	ING.Š.MEDKOVÁ	ŘEDITEL DIVIZE	ING.V.ČERNÝ PhD	DATUM	12/2017
OBJEDNATEL	Povodí Moravy, s.p., Dřevařská 932/11, 602 00 Brno			OKRES	PROSTĚJOV
AKCE:				ČÍSLO ZAKÁZKY	21-7042-0103
BIDELEC - oprava VD				STUPEŇ	DPS
				FORMÁT	6A4
				MĚŘITKO	1:25
				ARCHIVNÍ ČÍSLO	7042
PŘÍLOHA:				ČÍSLO PŘÍLOHY	D.1.3.6
ZÁMEČNICKÝ VÝROBEK Z/1					0
					0

Tato dokumentace včetně všech příloh (s výjimkou dat poskytnutých objednatelem) je duševním vlastnictvím akciové společnosti Sweco Hydroprojekt a.s. Objednatel této dokumentace je oprávněn ji využít k účelům vyplývajícím z uzavřené smlouvy bez jakéhokoliv omezení. Jiné osoby (jak fyzické, tak právnické) nejsou bez předchozího výslovného souhlasu objednatele oprávněny tuto dokumentaci ani její části jakkoli využívat, kopírovat (ani jiným způsobem rozmnožovat) nebo zpřístupnit dalším osobám.
Poznámka: Podpisy zpracovatelů jsou připojeny pouze k výřezku číslo 01 nebo originálu přílohy (matrici).